



# ESTADOS UNIDOS DO BRASIL

# DIÁRIO OFICIAL

## SEÇÃO III

ANO XXIII — N.º 2

CAPITAL FEDERAL

TERÇA-FEIRA, 8 DE JANEIRO DE 1959

**TERMO Nº 113.701**

Depositada em 2 de outubro de 1959.

Requerente: Trivellato S. A. Engenharia, Indústria e Comércio — São Paulo.

Pontos característicos de: "Aperfeiçoamentos em aparelhos para sacamento de pneus pesados e outros". — Privilégio de Invenção.

1º — "Aperfeiçoamentos em aparelhos para sacamento de pneus pesados e outros", caracterizados por ser o elemento principal, ou seja, o corpo, possuidor na parte interior, dum alojamento de parafuso vertical.

Total de 10 pontos

**TERMO Nº 113.776**

Em 6 de outubro de 1959

Requerente: Fram Corporation — Estados Unidos da América.

Título: Silenciador e filtro combinados para a admissão de ar de um carburador de motor. — Privilégio de Invenção.

1º — Um silenciador e filtro combinados para a admissão de ar de um carburador de motor caracterizado por compreenderem um elemento do filtro no formato de anel que tem mais de 12 polegadas de diâmetro exterior, o dito elemento sendo formado de fibras grossas e finas misturadas, ligadas umas com as outras e moldadas num anel semi-rígido de filtro tendo paredes que são radialmente espessas do topo ao fundo, uma base anular de suporte para o dito elemento, tendo uma abertura central de descarga de ar, uma cobertura anular para o dito elemento, tendo uma borda se estendendo descendentemente de diâmetro maior do que o elemento do filtro, de modo a fornecer uma passagem de ar entre a borda e a periferia exterior do elemento e dispositivos para fixar a cobertura na base com o elemento do filtro ajustado entre os mesmos para a correnteza do ar radial e interiormente através do dito elemento.

Total de 6 pontos.

**TERMO Nº 113.836**

Em 6 de outubro de 1959

Requerente: Swindon Tool Company Limited — Inglaterra.

Título: Aperfeiçoamentos em ou relativos a pára-choques para veículos ferroviários. — Privilégio de Invenção.

1º — Um pára-choque para veículos ferroviários, caracterizado pelo fato de compreender um elemento amortecedor mecânico combinado com um mecanismo hidráulico absorvedor de

## REVISTA DA PROPRIEDADE INDUSTRIAL

choques, construído em forma de uma unidade completa, capaz de ser deslizada sobre o eixo de cauda já existente de uma cabeça de pára-choque, dita unidade incorporando um cilindro chelo de fluido hidráulico e um pistão móvel no interior do referido cilindro em resposta a impactos aplicados a cabeça de pára-choque, dito pistão estando operativamente associado com uma peça disposta entre a cabeça de pára-choque e o elemento amortecedor mecânico; o mencionado cilindro sendo formado de modo a absorver impactos e choques de recuo e a prover uma vedação hidráulica entre o pistão e o cilindro para restringir o movimento dopára-choque.

Total de 6 pontos.  
A requerente reivindica de acordo com a Convenção Internacional e o Art. 21 do Decreto-lei nº 7.903, de 27 de agosto de 1945, a prioridade do correspondente pedido depositado na Repartição de Patentes da Inglaterra, em 6 de outubro de 1958, sob o número 31.852.

**TERMO Nº 113.840**

Em 8 de outubro de 1959

Requerente: Fábrica Italiana Magneti Marelli S. p. A. — Itália.

Título: Gerador de impulsos para ignição de alta frequência. — Privilégio de Invenção.

1º — Gerador de impulsos para a ignição de alta frequência, destinado a motores de combustão interna e, em particular, a veículos motorizados, compreendendo, em substância, um rotor, um distribuidor de corrente, um dispositivo para o avanço automático e um eventual corretor de depressão, caracterizado pelo fato de compreender, ainda, um descarregador para o funcionamento da instalação com uma ignição de alta frequência.

Total de 11 pontos.

**TERMO Nº 113.836**

Em 8 de outubro de 1959

Requerente: Abraham Wroclawski — São Paulo.

Título: Freno automático para plataformas de elevação de cargas. — Privilégio de Invenção.

1º — Freno automático para plataformas de elevação de cargas, podendo ser acionado também manualmente, compreendendo dois conjuntos iguais, e aplicados simetricamente em relação à roldana superior de eleva-

ção da dita plataforma, caracterizado, cada conjunto por incluir inicialmente uma alavanca em L invertido, que suporta emantém aplicada internamente uma pequena roldana contra o cabo de elevação da plataforma, alavanca esta articulada por um extremo, entre as travessas superiores da mesma, e pela outra, a um braço de extensão regulável, o qual por sua vez é articulado a um nova alavanca em L, com ponto de giro entre as mesmas travessas já citadas da plataforma; e cujo outro extremo é solidário a novo e curto braço vertical, com uma pequena caneca cilíndrica pendente.

Total de 4 pontos.

**TERMO Nº 113.870**

Em 9 de outubro de 1959

Requerente: Franz Plasser e Josef Theurer — Viena — Austria.

Título: Máquina para socar vias permanentes. — Privilégio de Invenção.

1º — Máquina para socar vias permanentes com ferramentas de socar que ficam dispostas, preferivelmente afundando no leito do cascalho com as suas extremidades inferiores, em ambos os lados dos lados longitudinais de um dormente a ser socado por baixo, e com uma ferramenta de socar adicional disposta em seguida de pelo menos uma destas ferramentas ou lateralmente para com as mesmas, caracterizada pelo fato que esta ferramenta de socar adicional fica disposta numa trave oscilável, de maneira que elapode ser asseentada pelo oscilar da trave no leito do cascalho, podendo respectivamente ser afundada no mesmo.

Total 8 pontos.  
Prioridade: Austria, 15 de outubro de 1958, sob o nº 7.218-58.

**TERMO Nº 113.877**

Em 9 de outubro de 1959

Requerente: Fábrica Italiana Magneti Marelli S. p. A. — Itália.

Título: Corretor de avanço. — Privilégio de Invenção.

1º — Corretor de avanço, para a variação do ângulo de avanço dos aparelhos de ignição e, em particular, do corretor de depressão para veículos motorizados, no qual a variação do ângulo de a vanço se verifica mediante o deslocamento do martelete, caracte-

rizado pelo fato de que o comando é obtido por meio de um excêntrico, de modo a que o eixo em torno do qual oscilla o martelete, para cada abertura e fechamento dos contatos, possa girar em torno de um segundo eixo fixo que fica por dentro do orifício do martelete ou da eventual bússola de guia no interior do mesmo forçada.

Total de 4 pontos.  
Prioridade: Itália, em 24 de outubro de 1958, sob o nº 15.951.

**TERMO Nº 116.011**

Em 28 de agosto de 1959

Requerente: Milton Schultz Lobato — Paraná.

Título: Um nível aperfeiçoado. — Privilégio de Invenção.

1º — Um nível aperfeiçoado, caracterizado por um tambor com sua banda dividida em quadrantes com subdivisão por meio de escala ou graduação com divisões em graus ou decimais ou centesimais, ou em um lado com divisão em graus e no outro decimal ou centesimal, ou ainda em um quadrante com uma e no outro e outra divisão, tendo este tambor um contra-peso embutido num ponto diametralmente oposto a uma linha divisória dos quadrantes; tambor este, alojado na cavidade central de uma régua ou barra, vedada por uma lâmina transparente com traço central transversal, sendo o tambor móvel livremente em torno de um eixo central girando nas paredes opostas laterais de dit cavidade.

Total de 2 pontos.

**TERMO Nº 116.100**

Em 11 de janeiro de 1960

Requerente: Richier S. A. — França.

Título: Rôlo compressor com cilindro motor e vibrante. — Privilégio de Invenção.

1º — Rôlo compressor de cilindro motor e vibrante, caracterizado pelo fato de que os mancais dos pinos do cilindro 18, bem como o mancal do pinhão motor 28, são, um e outro, montados rigidamente num quadro 25 sensivelmente retangular e montado horizontalmente no chassi 32 por fixação de seus lados adiante e atrás, por meio de amortecedores elásticos 31.

Total de 3 pontos.  
A requerente reivindica de acordo com a Convenção Internacional e o Art. 21 do Decreto-lei nº 7.903, de 27 de agosto de 1945, a prioridade do correspondente pedido depositado na Repartição de Patentes na França, em 21 de janeiro de 1959, sob o número 702.800

— As Repartições Públicas deverão remeter o expediente destinado à publicação nos jornais, diariamente, até às 15 horas, exceto aos sábados, quando deverão fazê-lo até às 11,30 horas.

— As reclamações pertinentes à matéria retribuída, nos casos de erros ou omissões, deverão ser formuladas por escrito, à Seção de Redação, das 9 às 17,30 horas, no máximo até 72 horas após a saída dos órgãos oficiais.

— Os originais deverão ser dactilografados e autenticados, ressalvadas, por quem de direito, rasuras e emendas.

— Excetuadas as para o exterior, que serão sempre anuais, as assinaturas poderão tomar, em qualquer época, por seis meses ou um ano.

— As assinaturas vencidas poderão ser suspensas sem aviso prévio.

Para facilitar aos assinantes a verificação do prazo de validade de suas assinaturas, na

# EXPEDIENTE

## DEPARTAMENTO DE IMPRENSA NACIONAL

DIRETOR-GERAL  
ALBERTO DE BRITO PEREIRA

CHEFE DO SERVIÇO DE PUBLICAÇÕES  
MURILO FERREIRA ALVES

CHEFE DA SEÇÃO DE REDAÇÃO  
FLORIANO GUIMARÃES

### DIÁRIO OFICIAL

SEÇÃO III

Seção de publicidade do expediente do Departamento Nacional de Propriedade Industrial do Ministério da Indústria e Comércio

Impresso nas oficinas do Departamento de Imprensa Nacional

### ASSINATURAS

REPARTIÇÕES E PARTICULARES		FUNCIONÁRIOS	
Capital e Interior:		Capital e Interior:	
Semestre . . . . .	Cr\$ 600,00	Semestre . . . . .	Cr\$ 450,00
Ano . . . . .	Cr\$ 1.200,00	Ano . . . . .	Cr\$ 900,00
Exterior:		Exterior:	
Ano . . . . .	Cr\$ 1.300,00	Ano . . . . .	Cr\$ 1.000,00

parte superior do enderêço vão impressos o número do talão de registro, o mês e o ano em que findará.

A fim de evitar solução de

continuidade no recebimento dos jornais, devem os assinantes providenciar a respectiva renovação com antecedência mínima, de trinta (30) dias.

— As Repartições Públicas cingir-se-ão às assinaturas anuais renovadas até 29 de fevereiro de cada ano e às iniciadas, em qualquer época, pelos órgãos competentes.

— A fim de possibilitar a remessa de valores acompanhados de esclarecimentos quanto à sua aplicação, solicitamos usem os interessados preferencialmente cheque ou vale postal, emitidos a favor do Tesoureiro do Departamento de Imprensa Nacional.

— Os suplementos das edições dos órgãos oficiais só se fornecerão aos assinantes que os solicitarem no ato da assinatura.

— O funcionário público federal, para fazer jus ao desconto indicado, deverá provar esta condição no ato da assinatura.

— O custo de cada exemplar atrasado dos órgãos oficiais será, na venda avulsa, acrescido de Cr\$ se do mesmo ano, e de Cr\$ 1,00, por ano decorrido.

Em 5 de fevereiro de 1961

Requerente: Distribuidora Lalekila Ltda. — São Paulo.

Título: Aperfeiçoamentos em saboneteira para sabões líquidos. — Privilégio de Invenção.

1º — "Aperfeiçoamentos em saboneteira para sabões líquidos", caracterizado por ter um recipiente retangular, ligeiramente abaulado, com cantos laterais externos chanfrados, tendo em sua face frontal um visor transparente, e em sua parte superior uma tampa circular abaulada, com dois furos, provida de um pino lateral, o qual aberta a tampa contra o recipiente ao encostar-se a uma borda lateral, inclinada, do mesmo.

Total de 5 pontos.

TERMO Nº 117.850

Depositada em 16 de março de 1960 (Modelo de Utilidade).

Requerente: Ordene — Indústria, Comércio e Planejamentos S. A. — São Paulo.

Pontos característicos de: "Nova disposição de fechamento de pulverizador para agricultura".

1º — "Nova disposição de fechamento de pulverizador para agricultura", caracterizado por ser constituído por um bocal fixado no corpo de pulverizador, e com ampla abertura superior; este bocal, que é o elemento de centralização da tampa, tem um segmento de rosca, em relevo, estampado no próprio corpo, para dentro.

Total de 3 pontos.

TERMO Nº 118.314

Em 31 de março de 1960

Modelo de utilidade para: Novo modelo deouchador".

Requerente: Fundação metalarte Limitada — Curitiba, Paraná.

1º — Novo modelo de puchador, caracterizado por ser constituído, essen-

cialmente, em seu conjunto, de dois corpos únicos de metal fundido, não possuindo molas, roscas ou equivalentes, providos de bases para fixação nas partes das janelas, portas ou onde se aplicar e orelhas destinadas à colocação de cadavros, e de um pino de engate, única peça móvel, funcionando sob a ação de uma mola, dotada tal peça de um pino para sua movimentação.

Total de 2 pontos.

TERMO Nº 120.126

Em 13 de junho de 1960

Requerente: E. I. Du Pont de Nemours And Company — Estados Unidos da América.

Título: Composições metalíferas, dúcteis, perfeioadas e processo de sua preparação. — Privilégio de Invenção.

1ª — Uma composição metalífera, dúctil, sólida, compreendendo uma dispersão de um enchedor de óxido refratário, em partículas, num componente metálico, caracterizada pelo fato de que dito componente metálico consiste, essencialmente, de uma mistura de um metal (a) tendo um óxido com uma energia livre de formação, a 27°C, de até 75 quilocalorias por átomo grama de oxigênio no óxido, e metal cromo, estando dito óxido refratário, granular, em forma de partículas, substancialmente discretas, tendo uma dimensão média de 5 a 500 milímetros, e uma área superficial, em metros quadrados por grama, de a partir de 12/D a 100/S, onde D é a densidade das partículas em gramas por mililitro, sendo que ditas partículas compreendem um óxido de metal refratário que é insolúvel na mistura de metal, que é termicamente estável até, pelo menos, 500°C, e que tem um ponto de fusão acima de 1000°C e uma energia livre de formação, a 1000°C acima de 90 quilocalo-

rias por átomo grama de oxigênio no óxido, sendo a proporção de cromo, pelo menos, 4 mol por cento baseado sobre as partículas de óxido de metal, dispersadas, tendo a mistura de metais um ponto de fusão acima de 700°C, estando a dispersão substancialmente isenta de fibramento das partículas de óxido refratário, sendo o conteúdo de oxigênio da composição, em excesso de oxigênio em ditas partículas de enchimento, de O a 2%, por peso, sendo o tamanho dos grãos metálicos menor do que 10 microns, sendo dita composição caracterizada por ter uma resistência à deformação (ou limite de escoamento) a 0,2% de desvio afastamento e uma temperatura de 75% do ponto de fusão

do metal, em graus absolutos, de pelo menos 1,5 vezes a do metal não modificado por partículas de óxido refratário, e por tem uma resistência à oxidação aperfeiçoada em comparação com dito metal não modificado

Total de 12 pontos.

TERMO Nº 122.395

Em 2 de setembro de 1960

Requerente: Preporoske Strojirny, národní podnik — Tchecoslováquia.

Título: Aparelho para o pré-aquecimento de matéria prima impalpável para fabricação de cimento. — Privilégio de Invenção.

1º — Um aparelho para o pré-aquecimento de matéria prima de cimento finamente dividida ou impalpável em contato com os gases descarregados pelo forno de cimento rotativo se caracterizando por compreender uma cuba perpendicular se estendendo diante de e transversalmente ao forno, dividida em uma série de seções dispostas umas acima de outras na dita cuba, uma série de depósitos para separar as partículas de material de material tratado e dos gases aquecidos, os ditos depósitos sendo alternativamente dispostos sobre a superfície externa da dita cuba, uma série de núcleos de vértice dispostos uma acima de outros no espaço interno da dita cuba para uma direção continuamente mutável dos gases aquecidos, dispositivos para conduzir a matéria prima da seção mais superior da cuba em sucessão através os ditos depósitos e seções separadoras para o interior do forno rotativo, dispositivos para conduzir os gases aquecidos para e da dita cuba na ordem inversa àquele do deslocamento do material finalmente dividido, os ditos dispositivos sendo ligados com o espaço interno do eixo em direção angular para levar os gases a girarem ao longo da superfície interna da dita cuba.

Total de 8 pontos.

Prioridade: Tchecoslováquia, em 3 de setembro de 1959, sob o nº 5.054.

## Diretrizes e Bases da Educação Nacional

Lei n.º 4024 de 20-12-1962

DIVULGAÇÃO N.º 858

PREÇO: CR\$ 80,00

A VENDA:

Seção de Vendas:  
Av. Rodrigues Alves, 1

Agência I: — Ministério da Fazenda

Atende-se a pedidos pelo Serviço de Rembólsa Postal

# MARCAS DEPOSITADAS

Publicação feita de acôrdo com o art. 130 do Código da Propriedade Industrial. Da data da publicação começará a correr o prazo de 60 dias para o deferimento do pedido. Durante esse prazo poderão apresentar suas oposições ao Departamento Nacional da Propriedade Industrial aqueles que se julgarem prejudicados com a concessão do registro requerido

Térmo n.º 657.770, de 24-8-1964  
Frigorífico Líder S.A.  
São Paulo

**LÍDER**  
Ind. Brasileira

Classe 41  
Chouriço, mortadela, paio, presunto, salame, salsichão, carne seca, presuntada e toucinho

Térmo n.º 657.771, de 24-8-1964  
Indústria Textil Alpacatex Ltda.  
São Paulo

**ALPACATEX**  
Ind. Brasileira

Classe 23  
Para distinguir: Fecidos em geral, tecidos para confecções em geral, paçocas e para artigos de cama e mesa: Algodão, alpaca, cânhamo, cetim, arará, casemiras, fazendas e tecidos de algodão em peças, juta, jersey, linho, nylon, lã, lã-creme, percaline, ramil, rayon, seda natural

Térmo n.º 657.772, de 24-8-64  
Navemar Comercial Ltda.  
São Paulo

**PRENSCOPIA**  
Ind. Brasileira

Classe 11  
Tambores

Térmo n.º 657.773, de 24-8-64  
Merçearia Frei Caneca Ltda.  
São Paulo

**FREI CANECA**  
Ind. Brasileira

Classe 50  
Impressos

Térmo n.º 657.774, de 24-8-64  
Limitada  
Mecânica Industrial Prenscofia  
São Paulo

**NAVEMAR**  
Ind. Brasileira

Classe 6  
Prensas

Térmos ns. 657.777 e 657.778, de 24-8-64  
Servin — Serviços Industriais Ltda.  
São Paulo

**SERVIN**  
Ind. Brasileira

Classe 50  
Impressos em geral: papel para correspondência, cheques, notas promissórias, duplicatas, cartões comerciais e de visitas, impressos de contabilidade e escrituração em geral, envelopes e outros artigos da classe

Classe 50  
Para distinguir: Impressos para uso em: cheques, duplicatas, envelopes, faturas, notas promissórias, papel de correspondência e recibos, impressos em cartazes, placas, tabuletas e veiculos, bilhetes impressos

Térmo n.º 657.776, de 24-8-64  
Estacionamento e Mecânica 825 Ltda.  
São Paulo

**825**  
Ind. Brasileira

Classe 50  
Impressos

Térmo n.º 657.779, de 24-8-64  
Indústria de Refrigeração Amaral Ltda.  
São Paulo

**AMARAL**  
Ind. Brasileira

Classe 50  
Para distinguir: Bilhetes de loteria, cartazes impressos, cheques, clichês, cartões termoslásticos de identidade, etiquetas impressas, faturas, folhinhas impressas, notas promissórias, passagens aéreas, marítimas e terrestres, recibos e rótulos

Térmo n.º 657.780, de 24-8-64  
Distribuidora de Bebidas "Wimil" Ltda.  
São Paulo

**WIMIL**

Classe 42  
Para distinguir: Aguardentes, aperitivos, anis, bitter, brandy, conhaque, cervejas fernet, genebra, gin, kumel, licores, nectar, punch, pimpermint, rum, sucos de frutas em álcool, vinhos, vermouth, vinhos espumantes, vinhos quinados, whisky

Térmo n.º 657.781, de 24-8-64  
Indústria e Comércio de Materiais Para Construções Rinacri Ltda.  
São Paulo

**RINACRI**  
Ind. Brasileira

Classe 16  
Para distinguir materiais para construções e decorações e adornos de prédios: Argamassa, argila, areia, azulejos, batedores, balaustras, blocos de cimento, blocos para pavimentação e calhas cimento, concreto, cal crê, chapas isolantes, caibros, caixilhos, colunas, chapas para coberturas chapas plásticas para coberturas e divisões, caixas d'água, caixas de descarga para lixos, edificações premoldadas, estuque, emulsão de base asfáltica, esquadrias, forros, forros plásticos, frisos, gesso estacas, grades, janelas estruturas metálicas para construções, telas de metal ladrilhos, lambris, luvas de junções, lajes, lagoetas, material isolante contra frio e calor massas anti-ruídos para uso nas construções, manilhas, massa para re-

vestimentos de paredes, madeiras para construções, mosaicos, produtos de base asfáltico, produtos para tornar impermeabilizantes as argamassas de cimento e cal hidráulica, pedregulho, produtos betuminosos para uso nas construções, produtos betuminosos impermeabilizantes, líquidos ou sob outras formas para revestimentos outros usos nas construções, placas, plásticos para pisos, paredes e tetos, persianas, placas para pavimentação, peças ornamentais de cimento ou gesso para tetos e paredes papel para forrar casas, parquetes, portas, portões, pisos, soleiras para portas, tijolos, tijolos refratários tubos de concreto, telhas, telhas plásticas, tacos, tubos de ventilação, tanques de cimento, vigas, vigamentos vitrôs e venezianas

Térmo n.º 657.782, de 24-8-64  
K. G. S. Indústria de Plásticos Ltda.  
São Paulo

**K.G.S.**  
Ind. Brasileira

Classe 26  
Para distinguir: Artefatos de material plástico e de nylon: Recipientes fabricados de material plástico, revestimentos confeccionados de substâncias animais e vegetais: Argolas, açucareiros, armações para óculos, bules, bandejas, bases para telefones, baldes, bacias, bolsas, caixas, carteiras, chapas, cabos para ferramentas e utensílios, cruzetas, caixas para acondicionamento de alimentos, caixas de material plástico para baterias, coadores, coos, canecas, colheres, copos para alúmens e para livros cálices, cestos, castiçais para velas, caixas para guarda de objetos, cruchos, coadores para chá, descanso para pratos, copos e copinhos de plástico para sorvetes, caixinhas de plástico para sorvetes, colherinhas, pasinhas, garfinhos de plástico para sorvetes, forminhas de plástico para sorvetes, discos embregens de material plástico embalagens de material plástico para sorvetes estojos para objetos, espumas de nylon, esteiras, enfeites para automóveis, massas anti-ruídos, escoadores de pratos, funis, formas para doces, fitas isolantes, filmes, fios de celulose, fechos para bolsas, facas, guardanapos, guardanapos para chupetas e mamadeiras, guardanapos para porta-blocos, guardanapos para liquidificadores e para bate-deiras de frutas e legumes, guardanapos de material plástico para utensílios e objetos guardanapos para bolsas, garfos, galerias para cortinas, jarros, laminados, plásticos, lancheiras, manteigueiras, malas, ornais, pendedores de roupas puxadores para móveis, pires, pratos, paliteiros, pás de cozinha, pedras pontes, artigos, protetores para documentos, puxadores de água para uso doméstico porta-copos, porta-niqueis, porta-notas, porta-documentos, placas, rebites, rodinhas, recipientes, suportes para guardanapos, saleiros, tubos, fitas, tubos para ampolas, tubos para seringa, travessas, tipos de material plástico, sacolas, sacos, saquinhos, vasilhames para acondicionamento, vasos, xícaras, colas a frio e colas não incluídas

em outras classes, para borracha para cortumes, para marceneiros, para spa-teiros, para vidros, pasta adesiva para correias, pasta e pedras para aliar rebolos, adesivos para tacos, adesivos para ladrilhos e adesivos para azulejos, anéis, carretéis par tecelagem e guardanapos de material plástico para indústria geral de plásticos

Térmo n.º 657.783, de 24-8-64  
Autogel — Indústria e Comércio Ltda.  
São Paulo

**AUTOGEL**  
Ind. Brasileira

Classe 6  
Para distinguir: Engrenagem do eixo comando de válvulas e engrenagem de câmbios

Térmo n.º 657.784, de 24-8-64  
Antonio Matilde da Silva  
São Paulo

**"BRASLAR"**  
IND BRASILEIRA

Classe 40  
Móveis em geral de metal, vidro, de aço, madeira, estofados ou não, inclusive móveis para escritórios: Armários, armários para banheiro e para roupas usadas, almofadas, acolchoados para móveis, bancos, balcões, banquetas, bandejas, domiciliares, berços, blombos, cadeiras, carrinhos para chá e café conjuntos para dormitórios, conjuntos para sala de jantar e sala de visitas, conjuntos para terraços, jardim e praia, conjuntos de armários e gabinetes para copa e cozinha, camas, cabides, cadeiras giratórias, cadeiras de balanço, caixa de rádios, colchões, colchões de molas dispensas, divisões, divans, discotecas, de madeira, espregulçadeiras, escritaninhas, estantes, guarda-roupas, mesas, mesinhas, mesinhas para rádio e televisão, mesinhas para televisão, molduras para quadros, porta-retratos, poltronas, poltronas-camas, prateleiras, porta-chapéus, sofás, sofás-camas, travessas e vitrines

Térmo n.º 657.785, de 24-8-64  
Padaria e Confeitaria Nossa Senhora da Graça Ltda.  
São Paulo

**NOSSA SENHORA DA GRAÇA**  
IND. BRASILEIRA

Classe 41  
Alcachofras, alétria, alho, aspargos, açúcar, alimentos para animais, amido, amêndoas, ameixas, amendoim, araruta, arroz, atum, aveia, avelãs, azeite, azeitonas, banha, bacalhau, batatas, balas, biscuitos, bombons, bolachas baunilha, café em pó e em grão, camarão, canela, em pau e em pó, cacau, carnes crás, caramelos, chocolates, confeitos, cravo, cereais, cominho, creme de leite, cremes alimentícios, croquetes, compotas, can-

gica, coalhada, castanha, cebola, condimentos para alimentos, colorantes, chouriços, dende, doces, doces de frutas, espinafre, essências alimentares, empadas, ervilhas, enxovas, extrato de tomate, farinhas alimentícias, favas, féculas, flocos, farelo, fermentos, feijão, figos, frios, frutas secas naturais e cristalizadas; gricose, goma de mascar, gorduras, grânulos, grão de bico, gelatina, goiabada, geleias, herva doce, herva mate, hortaliças, lagostas, línguas, leite condensado, leite em pó, legumes em conserva, lentilhas, linguiça, louro, massas alimentícias, mariscos, manteiga margarina, marmelada, macarrão, massa de tomate, mel e melado, mate, massas para mingaus, molhos, moluscos, mostarda, mortadela, nós moscada, nozes, óleos comestíveis, ostras, ovas, pães, pães, prlinés, pimenta, pós para pudins, pickles, peixes, presuntos, patês, petit-pois, pestilhas, pizzas, pudins; queijos, rações balanceadas para animais, requeijões, sal, sagu, sardinhas, sanduíches, salsichas, salames, sopas enlatadas, sorvetes, sucos de tomates e de frutas; torradas, tapioca, tâmaras, talha, xix, tremoços, tortas, tortas para alimento de animais e aves, torrões, toucinho e vinagre

Térmo n.º 657.786, de 24-8-64  
Metalúrgica Metalfer Alumínio e Ferro Ltda.  
São Paulo

**"METALFER"**  
IND. BRASILEIRA

Classe 5  
Aço em bruto, aço preparado, aço doce, aço para tipos, aço fundido, aço parcialmente trabalhado, aço pálio, aço refinado, bronze, bronze em bruto ou parcialmente trabalhado, bronze de manganês, bronze em pó, bronze em barra, em fio, chumbo em bruto ou parcialmente preparado, cimento metálico, cobalto, bruto ou parcialmente trabalhado, couro, estanho bruto ou parcialmente trabalhado, ferro em bruto bruto ou parcialmente trabalhado, ferro em barra, ferro manganês, ferro velho, gusa em bruto ou parcialmente trabalhado, gusa temperado, gusa maleável, laminas de metal, lata em folha, latão em folha, latão em chapas, latão em vergalhões, liga metálica, limalkas, magnésio, manganês, metais não trabalhados ou parcialmente trabalhado, metais em massa, metais estampados, metais para solda, níquel, ouro, zinco corrugado e zinco liso em folhas

Térmo n.º 557.788, de 24-8-64  
Bimbo Móveis Indústria e Comércio Ltda.  
São Paulo

**BIMBO**  
IND. BRASILEIRA

Classe 40  
Móveis em geral de metal, vidro, de aço, madeira, estofados ou não, inclusive móveis para escritórios: Armários, armários para banheiro e para roupas

usadas, almofadas, acolchoados para móveis, bancos, balcões, banquetas, bandejas, domiciliares, berços, biombo, cadeiras, carrinhos para chá e café, conjuntos para dormitórios, conjuntos para sala de jantar e sala de visitas, conjuntos para terraços, jardim e praia, conjuntos de armários e gabinetes para copa e cozinha, camas, cabides, cadeiras giratórias, cadeiras de balanço, caixa de rádios, colchões, colchões de molas, dispensas, divisões, ivans, discotecas, de madeira, espreguiçadeiras, escriturinhas, estantes, guarda-roupas, mesas, mesinhas, mesinhas para rádio e televisão, mesinhas para televisão, molduras para quadros, porta-retratos, poltronas, poltronas-camas, prateleiras, porta-chapeus, sofás, sofás-camas, travesseiros e vitrines

Térmo n.º 657.787, de 24-8-64  
Organização A. M. F. de Comércio e Representações Ltda.  
São Paulo

**A. M. F.**  
IND. BRASILEIRA

Classe 36  
Para distinguir calçados  
Térmo n.º 657.789, de 24-8-64  
Compasso Engenharia e Construções Ltda.  
São Paulo

COMPASSO  
IND. BRASILEIRA  
Classe 16  
Para distinguir: Materiais de construções e decorações: Argamassas, argila, areia, azulejos, gárgulas, balaustres, blocos de cimento, blocos para pavimentação, calhas, cimento, cal, cré, chapas isolantes, caibros, caixilhos; colunas; chapas para coberturas, caixas d'água, caixas para coberturas, caixas d'água, caixas de descarga para etixos, edificações premoldadas, estuque, emulsoo de base asfáltico, estacas, esquadrias, estruturas metálicas para construções, lâminas de metal, ladrilhos, lambris, luvas de junção, lages, lageotas, material isolante contra frio e calor, manilhas, massas para revestimentos de paredes, madeiras para construções, mosaicos, produtos de base asfáltico, produtos para tornar impermeabilizantes as argamassas de cimento e cal, hidráulica, pedregulho, produtos betuminosos, impermeabilizantes líquidos ou sob outras formas para revestimentos e outros como nas construções, persianas, placas para pavimentação, peças ornamentais de cimento ou gesso ara tetos e paredes, papel para forrar casas, massas anticorrosivos para uso nas construções, parqu岸as, portas, portões, pisos, soleiras, para portas, tijolos tubos de concreto, telhas, tacos, tubos de ventilação, tanques de cimento, vigas, vigamentos e vitros

Térmo n.º 657.790, de 24-8-64  
Ciloplast Indústria de Artefatos de Madeira Ltda.  
São Paulo

CILOPLAST  
IND. BRASILEIRA  
Classe 26  
Estojos de madeira

Térmo n.º 657.791, de 24-8-64  
Sobral — Solventes do Brasil Ltda.  
Sobral, Ind. Brasileira

Classe 1  
Artigos da classe  
Térmo n.º 657.792, de 24-8-64  
Norka Textil Ltda.  
São Paulo

NORKA  
Ind. Brasileira  
Classe 23  
Artigos da classe  
Térmo n.º 657.793, de 24-8-64  
Estofamentos Castelo Ltda.  
Guanabara

**Castelo**  
Classe 40  
Móveis de metal, vidro, cadeiras, mesas, e colchões  
Térmo n.º 657.794, de 24-8-64  
Indústria de Auto-Peças Hellenica Ltda.  
São Paulo

HELLENICA  
Indústria Brasileira  
Classe 6

Motores elétricos, terminal, traieiro do motor de partida, terminal âncora de eixo do bendix, dinamos elétricos, coletores de arranço, aros, carburadores correntes de distribuição, coroas, carburadores, caixas de câmbio, engrenagens, embreagem, juntas universais, partidas, pistões, freios, caixa de mudança, caixa de movimento central, colares de esferas para direção e movimento central, engrenagem para movimento central, lnhões livres dentadas para cabos, rolamentos, carburadores, pinhões, macacos, alavanca para suspender veiculos, gatilho de partida de funcionamento de engrenagem de velocidade do veiculo, engrenagem para eixo e manivelas, alimentador para carburadores, anéis de pistão, anéis de esferas para rolamentos, anéis de óleos, anéis, auto lubrificadores, agulhas de regulagem do carburador, buchas, burrinhos e insufladores do ar, bombas lubrificadores, bombas de articulação de combustível para motores, blocos de motores, bielas, balancins, cabeçotes, cilindros, comutadores, culatra de cilindro do motor, caixas de lubrificação, compressores, condensadores, cremalheiras, cruzetas, dispsiotvo de arranque, dínamos, dispositivo para ignição elétrica para motores, engrenagens, engrenagens de cremalheiras, eixos, embolos, fusos, geradores, lubrificadores centrifugos, motores, motores de combustão, mancais, mancais de roletas macados de rosca, magnetos para motores, mecanismo impulsador de diferencial, pistão, pinhões, redutores, rodas, dentadas, segmentos do pistão, separadores de graxa, transformadores virabrequins, separadores, velas de ignição, volantes, freios, hidráulicos e freios de ar para veiculos, carburadores, anéis de segmento, bombas para óleos, cruzetas, câmbio, cârter de embreagem, cârter do motor, comutadores culatra do cilindro do motor, caixa de lubrificação.

Classe 8  
Acumuladores, buzinas, baterias elétricas, chaves de alavancas, faróis, fios elétricos, lanternas, limpadores de para-brisas, luzes trazeiras para veiculos, medidores, painéis de carros, quadros distribuidores de eletricidade, radiadores, toca-discos, velocímetros e taxímetro  
Térmo n.º 657.796, de 24-8-64  
Indústria de Auto-Peças Hellenica Ltda.  
São Paulo

INDUSTRIA DE AUTO-PEÇAS)  
HELLENICA LTDA  
Nome comercial  
Térmo n.º 657.797, de 24-8-64  
Cic — Cia. Industrial Capp  
Paraná

CIC LEVE  
Indústria Brasileira  
Classe 10  
Chupetas

Térmos ns. 657.798 a 657.800, de 24-8-64  
(Prorrogação)  
Ford Motor Company Limited  
Inglaterra

**ENFO**

Classe 7  
Maquinas e utensilios para serem usados exclusivamente na agricultura e horticultura a saber: arados, abridores de sulcos, adubadeiras, ancinhos mecânicos e empilhadores combinados, arrancadores mecânicos para agricultura, bateadeiras para cereais, bombas para adubar, ceifadeiras, carpideiras, ceifados para arroz, charruas para agricultura, cultivadores, debulhadores, destocadores, desentregadores, esmagadores para a agricultura, escarrificadores, enchoveadeiras, facas para máquinas agrícolas, ferradeiras, gadanhos garras para arado, grades, de discos ou dentes, máquinas bateadeiras para agricultura, máquinas inseticidas, máquinas vaporizadoras, máquinas de mungir, máquinas niveladoras de terra, máquinas perfuradoras para a agricultura, máquinas de plantar, motocharruas, máquinas regadeiras, máquinas de roçar, de semear, para sulfatar, de torquir, de triturar, de esfarelar, terra, para irrigação, para matar formigas e outros insetos, para burrificar e pulverizar desinfetantes, para adubar, para agitar e espalhar palha, para colher algodão, para colher cereais, máquinas amassadoras para fins agrícolas, de cortar árvores, para espalhar, para capinar, máquinas combinadas para semear e cultivar, de desbanar para ensilar, máquinas e moinhos para forragens, máquinas tosçadoras, ordenadores mecânicos, raladores mecânicos, rolos compressores para a agricultura, sachadeiras, semeadeiras, secadeiras, secadores de terra, tosadores de grama, tratores agrícolas, válvulas para máquinas agrícolas

Classe 8  
Para distinguir: Artigos e aparelhos eletrônicos: alto-falantes, antenas, agulhas para fonógrafos, amplificadores, bobinas para radios e televisões, aparelhos para controle de sons, condensadores

dores, aparelhos de comunicação interna, dials, discos gravados, aparelhos de frequência modulada, fonógrafos, gravadores de discos, gravadores de fitas, geradores estatísticos e eletrônicos de alta frequência, que funcionam com válvulas, máquinas falantes, aparelhos de intercomunicação, pick-ups, aparelhos receptores de sons, rádios, rádios fonógrafos, aparelhos de televisão, sincronizadores, selecionadores, transformadores de sons, toca-discos automáticos ou não, transmissores, transistores, válvulas para rádios e televisões

Classe 21

Para distinguir: Veículos e suas partes integrantes: Aros para bicicletas, automóveis, auto-caminhões, aviões, amortecedores, alavancas de câmbio, braços, breques, braços para veículos, bicicletas, carrinhos de mão e carretas, caminhonetes, carros ambulantes, caminhões, carros, tratores, carros-berços, carros tanques, carros-irrigadores, carros, carroças, carrocerias, chassis, chapas circulares para veículos, eixos de veículos, carrinhos para máquinas de escrever, corrediços, para veículos, direção, deslize, gadelras, estribos, escadas rolantes, elevadores para passageiros e para carga, engates para carros, eixos de direção, freios, fronteiras para veículos, guidão locomotivas, lanchas, motocicletas, molas, motocicletas, motocargas, moto furções, manivelas, navios, ônibus, para-choques, para-lamas, para-brisas, pedais, pantôes, rodas para bicicletas, raios para bicicletas, reboques, radiadores para veículos, rodas para veículos, selins, tricicles, tirantes para veículos, veículos, velocípedes, varetas de controle do afogador e acelerador, tróleis, troleibus, varões de carros, toletes para carros

Térmo n.º 657.801, de 24-8-64  
Bulova Watch Company, Inc.  
Estados Unidos da América

**ACCUQUARTZ**

Classe 8

Instrumentos horológicos; relógios, relógios de pulso e de bolso e partes dos mesmos

Térmo n.º 657.802, de 24-8-64  
(Prorrogação)

Olin Mathieson Chemical Corporation  
Estados Unidos da América

**NABLAN**

Classe 3

Preparação antispasmódica

Térmo n.º 657.803, de 24-8-64  
Chas. Pfizer & Co., Inc.  
Estados Unidos da América

**ACEDINA**

Classe 3

Analgésico, antitérmico e antinevrálgico

Térmo n.º 657.804, de 24-8-64  
(Prorrogação)

Olin Mathieson Chemical Corporation  
Estados Unidos da América

**PENTID**

Classe 3

Preparações anti-bacterianas

Térmo n.º 657.805, de 24-8-64  
Gelotec, S. A. — Comercial, Importadora e Exportadora  
São Paulo

**GELOTEC S/A. COMERCIAL,  
IMPORTADORA E EXPORTADORA**

Nome comercial

Térmo n.º 657.806, de 24-8-64  
Gelotec, S. A. — Comercial, Importadora e Exportadora  
São Paulo

**GELOTEC**

**Indústria Brasileira**

Classe 8

Para distinguir artigos e aparelhos elétricos e eletrônicos em geral, artigos domésticos, aparelhos e artigos para instalações elétricas e hidráulicas; conjuntos de peças óticas, formando diversos aparelhos de ótica, instalações elétricas acessórios de rádios, aparelhos e instrumentos didáticos, instrumentos de precisão, instrumentos e aparelhos para fins úteis, instrumentos científicos; acendedores, acendedores elétricos, acumuladores elétricos, apitos, aspiradores de pó, aquecedores, abat-jours, alto-falantes, antenas, acumuladores, amplificadores, anemômetros, amperímetros, assadeiras elétricas, adaptadores de microscópios, agulhas para fonógrafos, aquecedores de ambiente, aparelhos de controle e medida, aparelhos de expurgo utilizados na limpeza e desinfecção de sentinas, mictórios e outros locais, aparelhos de ligação para banheiros, aparelhos de ar refrigerado, aparelhos de ar condicionado, aparelhos de alta tensão, aparelhos automáticos para descargas de água, aparelhos de alarme, aparelhos de aquecimento central, aparelhos de aproximação, aparelhos para bordar, aparelhos para arqueação de volumes, balanças, batedeiras, batedeiras para refrescos, batedeiras para líquidos e massas, binóculos, bules elétricos, bobinas para rádios e televisões, baterias, baterias elétricas, businas, barômetros, bússolas, bobinas, blocos frigoríficos, aparelhos para banho de ar quente, chuveiros elétricos, coquetelieras, churrasqueiras elétricas, craves elétricas, chaves automáticas, chaves para antenas e fios terra, contactos elétricos, candelabros, chaves de alavancas, chaves de tomadas, comutadores, cafeteiras elétricas, compassos, câmaras frigoríficas, caixas de descarga para vasos sanitários, aparelhos para cortar pães, cafeteiras automáticas, câmaras fotográficas e cinematográficas, chassis, condensadores, castiçais, condensadores para vapor, colimadores, aparelhos cortadores de frios, cabos e condutores elétricos, contadores de rotação, caixas para revelação de papéis moltográficos, câmaras ampliadoras, compressores, máquinas cinematográficas, instrumentos de calcular, chicotes para automóveis, cronômetros, carrilhões, aarehos de coar fotografias, aarehos calibradores, cinematográficos, aarehos de controle cinematográficos, aarehos de controle de sons, aarehos de comunicações interna, discos gravados, dials, ducras, diafragmas para fotografias, despertadores, enceradeiras, expremedores elétricos, estufas, esterilizadores, esquadros de aço, esquadros de agrimensor, extin-

tores de incêndios, aparelhos para exprimer frutas e legumes, aparelhos estereoscópicos, escalas, indicadores de maré, eletrômetros de quadrantes, espectroscópios, exaustores, estojos para filtros com torneiras, aparelhos eletrônicos em geral, equipamentos eletrônicos, elétricos e rádios-técnicos, fogões, fôrnos e fogareiros elétricos, faróis, faroletes, fios para electricidades, fios terra, aparelhos fotográficos, ferros elétricos de engomar e passar, ferros comuns a carvão, ferros elétricos para soldar, ferveedores, fusíveis, filmes revelados, fôrmas elétricas, filtros de óleos para motores, aparelhos de frequência modulada, máquinas fotográficas, filmes rígidos, fonógrafos, fitas métricas, instrumentos físicos, focalizadores para câmaras fotográficas, geladeiras, garrafas térmicas, geradores automáticos, geradores estáticos e eletrônicos de alta frequência que funcionam com válvulas para aquecimento por dielétrico e indução, fitas magnéticas, aparelhos para gás enfiado e aparelhos de inversão, heliógrafos, hidrômetros, holofotes para automóveis, interruptores, isoladores, impressores, aparelhos de inter-comunicação, indicadores de níveis, irmãos ermanentes ara rádios, aparelhos de gás neon, gravadores de fitas, gravadores de discos, máquinas impressoras, fotográficas, isolantes elétricos, instrumentos matemáticos e didáticos, isoladores de corrente, instrumentos náuticos, instrumentos para medida e controle para mecânicos, intermediários para filmes, lâmpadas, lunetas, liquidificadores, lupas, lampôes, lustres, lentes, aarehos luminosos, aparelhos de luz fluorescente, limpadores de para-brisas, lanternas portateis e lanternas de mão, luzes trazeiras ara veículos, microscóios, ciclômetros, manômetros, monóculos, mostradores, mostradores de rádio, microfones, medidores de vóscas, lentes de contacto, medidores de intervalos, aarehos para medição, miras de qualquer graduação, massaricos, normografos, níveis de ferro, níveis de água para caldeiras, óculos, instrumentos óticos de observação e medida, aparelhos de ondulação permanente, objetiva para ampliadores, misturadores para banheiros, painéis de carros, para-raios, plugs, painéis elétricas, painéis de pressão, pistolas de pintura, pickups, pilhas secas elétricas, prumos, pantôgrafos, parômetros, pantômetros, pirômetros, instrumentos de precisão, periscópios, prismas fotográficos e puxadores de filmes; potenciômetros, revolver para pinturas, projetores cinematográficos, pince-nez, aparelhos de refrigeração, refrigeradores, réguas de aço, rádios, quadros de comando, refletores, reatores, relays, receptores, geradores automáticos, relógios, relógios de ponto e de vigia, redutores, resistências elétricas, registros para água, registros para canais e comportas, receptores de sons, reatores para luz fluorescente, reostatos, registros para vapor, registros para bides, para banheiros, para aparelhos bebedouros, para lavatórios e para pias, registros de água, secadores para cabelos, quebra-luzes, sorvetelras, sincronizadores, sextantes, selecionadores, sifões, sereias de alarme, aparelhos para soldar, soquetes, sinaleiros, reguladores automáticos ou não, aparelhos de televisão, teléupas, telômetros, tomadas, telescópios, teodolitos, tecnigrafos, termômetros, tomadas de correntes, aparelhos de telegrafo sem fio, transformadores, trenas, torradores de cereais, torneiras de compressão, torneiras de alta pressão, torneiras com dispositivos para aquecimentos de água, telefones, telescópios, transmissores, toca-discos

automáticos ou não, tubos condutores terminais para baterias, voltímetros, ventiladores, válvulas, válvulas de redução, válvulas para rádios, válvulas para gua, válvulas de descarga e pressão, válvulas de comportas, velas para filtros, aparelhos transmissores, aparelhos de transmissão e recepção de sons, tripés

Térmo n.º 657.808, de 24-8-1964  
Tamarana Comércio e Administração Limitada  
Paraná

**TAMARANA**

Classe 50

Impressos para uso em: cheques, duplicatas, envelopes, faturas, notas promissórias, papel de correspondência, recibos, impressos em cartazes, placas, tabuletas e veículos, bilhetes impressos

Térmo n.º 657.809, de 24-8-1964  
Sociedade Técnica de Obras Ltda.  
Rio Grande do Sul

**SOTEBRA**

Classe 50

Cartazes impressos, literais de propaganda, cartões termoplásticos de identidade, etiquetas impressas, faturas, linhas impressas, notas promissórias, recibos e rótulos

Térmo n.º 657.810, de 24-8-1964  
Emreza Brasihotel Ltda.  
Paraná

**Emreza Brasihotel**

Classes: 33, 41, 42, 43 e 44  
Titulo

Térmo n.º 657.811, de 24-8-1964  
Câmara de Valores Imobiliários do Estado do Paraná

**Mercado de Imóveis**

Classe 32

Para distinguir: Albus, anúncios em geral e especialmente em televisão; brochuras, catálogos, folhetos, impressos em geral, jornais; livros impressos, papéis de música e outros papéis impressos, peças cinematográficas, peças teatrais, peças de televisão, programas radiofônicos; programas de cinema, programas de televisão, propaganda em geral, propaganda radiofônica, em televisão, em jornais, publicações em geral e revistas

Térmo n.º 657.812, de 24-8-1964  
Câmara de Valores Imobiliários do Estado do Paraná  
Paraná

**Pregão Imobiliário**

Classe 32

Para distinguir: Almanques, anuários, albus impressos, boletins, catálogos, edições impressas, folhetos, jornais, livros impressos, publicações impressas, órgãos de publicidade, programas radiofônicos e rádio-televisados, peças teatrais e cinematográficas, programas difônicos e rádio-televisados, peças circenses e revistas

Térmo n.º 657.813, de 24-8-1964  
Confecções Finas Suemar Limitada  
Paraná

**CONFECÇÕES  
FINAS SUEMAR**

Classe 36  
Título

Térmo n.º 657.814, de 24-8-1964  
Manufatura de Brinquedos Castor S.A.  
Classe 49  
Paraná

**Brinquedos Castor - O  
Sonho de Toda Criança**

Frase de Propaganda

Térmo n.º 657.815, de 24-8-1964  
Manufatura de Brinquedos Castor S.A.  
Paraná



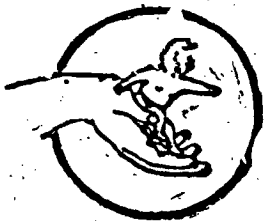
Classe 49  
Sinal de Propaganda

Térmo n.º 657.816, de 24-8-1964  
Celpa S.A. Indústria de Papel  
Paraná

**CELPA S/A.  
Industria de Papel**

Nome Comercial

Térmo n.º 657.817, de 24-8-1964  
Pronto Socorro Infantil Jorge Medeiros  
Limitada  
Pernambuco



Classe 33  
Sinal de Propaganda

Térmo n.º 657.818, de 24-8-1964  
Kleber, Representações e Comércio  
Limitada  
Pernambuco

**Kleber, Representações  
e Comércio Ltda.**

Nome Comercial

Térmo n.º 657.819, de 24-8-1964  
Cavalcanti & Ramos  
Pernambuco

**NOITE FELIZ  
Indústria Brasileira**

Classe 24  
Mosquiteiro

Térmo n.º 657.820, de 24-8-1964  
Representações Brasileiras Ltda.  
"Rebras"  
Pernambuco

**Representações Brasileiras  
Ltda. "Rebras"**

Nome Comercial

Térmo n.º 657.821, de 24-8-1964  
A. Pereira de Oliveira  
Pernambuco

**PRINCE**

Indústria Brasileira

Classe 36

Artigos de vestuário de toda sorte,  
inclusive de esporte e para  
crianças

Térmo n.º 657.822, de 24-8-1964  
Farmácia Coroados Ltda.  
Paraná

**Farmácia Coroados**

Classes: 3 e 48  
Título

Térmo n.º 657.823, de 24-8-1964  
Farmácia Imaculada Conceição Ltda.  
Paraná

**Farmácia Imaculada  
Conceição**

Classes: 3 e 48  
Título

Térmo n.º 657.824, de 24-8-1964  
Plastimex S.A. — Indústrias  
Plásticas  
Guanabara



Sacos de papel, copos, toalhas e  
guardanapos

Térmo n.º 657.825, de 24-8-1964  
Wilson Abraham Schcar  
São Paulo

**AUTO MECANICA DUU  
São Paulo-Capital**

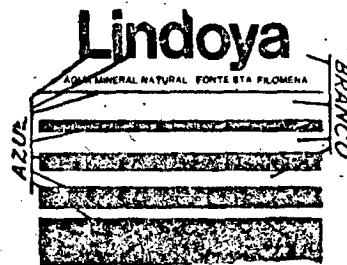
Classe 33  
Título

Térmo n.º 657.826, de 24-8-1964  
Confertil S.A. — Importação,  
Comércio e Indústria  
São Paulo

**CONFERTIL S/A. -  
IMPORTAÇÃO, COMÉRCIO  
E INDÚSTRIA**

Nome Comercial

Térmo n.º 657.827, de 24-8-1964  
Companhia Cervejaria Caracú  
São Paulo



Classe 43  
Água natural mineral

Térmos ns. 657.828 a 657.831, de  
24-8-1964  
Três Leões Mecânica S.A. Representações  
Comércio e Indústria  
São Paulo

**PRORROGAÇÃO**



INDÚSTRIA BRASILEIRA

Classe 47

Óleos de qualquer espécie para iluminação, aquecimento e lubrificação. Petróleo refinado, semi-refinado e não-refinado, com ou sem a mistura de óleos minerais, animais ou vegetais, para a iluminação, aquecimento, lubrificação ou combustão, e graxas. Produtos e óleos combustíveis provenientes de petróleo

Classe 21

Para distinguir: Veículos e suas partes integrantes: Aros para bicicletas, automóveis, auto-caminhões, aviões, amortecedores, alavancas de câmbio, braços breques, braços para veículos, bicicletas, carrinhos de mão e carretas; caminhonetes, carros ambulantes, caminhões, carros, tratores, carros-berços, carrões, tanques, carros-irrigadores, carros, carroças, carrocerias, chassis, chapas circulares para veículos, eixos de veículos, carrinhos para máquinas de escrever, corredeiras, para veículos, direção, deslizador, estribo, escadas rolantes, elevadores para passageiros e para carga, engates para carros, eixos de direção, freios, fronteiras para veículos, guilho locomotivas, lanchas, motocicletas, molas, motocicletas, motocargas, moto furgões, manivelas, navios, ônibus, para-choques para-lamas, para-brisas, pedais, pantôes, rodas para bicicletas, raios para bicicletas, rebocues, radiadores para veículos, rodas para veículos, selins, tricicles, tirantes para veículos, varetas, velocípedes, varetas de controle do acelerador, acelerador, trilés, trilibus, varões de carros, toletes para carros

Classe 8

Para distinguir: Aparelhos receptores e transmissores de rádio, aparelhos deceptores e transmissores de televisão, aparelhos receptores e transmissores de comunicações, apetrechos para aparelhos receptores de rádio, apetrechos para aparelhos receptores de televisão, aparelhos rádio-transmissores, aparelhos de rádio-receptores adaptados a combinação com máquinas falantes acionadas eletricamente, aparelhos rádio-receptores e máquinas falantes acionadas eletricamente combinados, sistemas distribuidores centralizados em rádio, máquina falante e audio, máquinas falantes acionadas eletricamente, máquinas falantes acionadas eletricamente adaptadas a combinação com aparelhos rádio-receptores e acessórios e artes consistindo em antenas, eliminadores de bateria, bobinas de reação, indutores, capacitores, fugas de grade, tuto falantes, painéis, otenciômetros, boquilhas, inversores, convertidores, interruptores de corrente, chaves inversoras, chaves inversoras de corrente elétrica, dispositivos de mudança de potencial e de modificação de corrente elétrica, estantes para amplificadores, retificadores, vibradores, quadros terminais, mostradores, maçanetas, dispositivos de governo de volume, dispositivos de governo a distância, dispositivos de governo do tom, transformadores, chaves, diafragmas, para auto falantes, tomadas, apanhadores elétricos, estiletes especialmente adaptados a microfones, microfones, jogos de filtros, conjuntos relevadores, reostatos, mecanismos de parada elétricos, unidades rádio-amplificadoras, unidades amplificadoras de televisão, unidades audio-amplificadoras, protetores, tubos eletrônicos, indicadores de ressonância do tipo de tubo de raios catódicos, tubos detectores termiônicos, tubos amplificadoras, tubos osciladores, tubos retificadoras, tubos de descarga listreados; unidades afinadoras

Classe 39

Para distinguir: Artefatos de borracha, borracha, artefatos de borracha para veículos, artefatos de borracha não incluídos em outras classes: Arruelas, argolas, amortecedores, assentos para cadeiras, borrachas para aros, batentes de cofre, buchas de estabilizador, buchas, buchas para jumelo, batente de porta, batente de chassis, bicos para mamadeiras, braçadeiras, bocais, bases para telefones, borrachas para carrinhos industriais, borracha para amortecedores, bainhas de borracha para rédeas, coxim de motor, câmaras de ar, chupetas, cordões massivos de borracha, cabos para ferramentas, chuviros, calços de borracha, chapas e centros de mesa, cordas de borracha, cápsulas de borracha para centro de mesa, calços de borracha para máquinas, copos de borracha para freios, dedeiras, desentupadeiras, discos de mesa, descanso para pratos, encostos, êmbolos, esguichos estrados, esponias de borracha em quebrajacto para torneiras, fios de borracha lisos, fôrmas de borracha, guarnições para móveis, guarnições de borracha para automóveis, guarnições para veículos, lancheiras para escolares, lâminas de borracha para degraus, listas de borracha para janelas e para portas, lençóis de borracha, manoplas, maçanetas, protetores para para-lamas, protetores de para-choques, pedal de acelerador, pedal de partida, peras para busmas, pratinhos pneumáticos, pontas de borracha para bengalas e muletas, rodas massivas, rodízios, revestimentos de borracha, rodas de borracha para móveis, santonas de vácuo, suportes de motor, sapatas do pedal de breque, se-

semboia e isolador, suportes, semi-pneumáticos, suportes de câmbio, sanfonas de partida, saltos, solas e solados de borracha, surdinas de borracha para aplicação nos fios telegráficos e telefônicos, travadores de porta, tigeiras, tubos, tampas de borracha para conta gotas, tinas de borracha para elaboração de substâncias químicas

Têrmos ns. 657.832 a 657.834, de 24-8-1964

Lapronor — Plásticos Ltda.

São Paulo



**LAPRONOR**  
INDÚSTRIA BRASILEIRA

Classe 36

Para distinguir: Artigos de vestuários e roupas feitas em geral: Agasalhos, aventais, alparcatas, anáguas, blusas, botas, botinas, blusões, boinas, babadouros, bonés, capacetes, cartolas, carapuças, casação, coletes, capas, chales, cachecóis, calçados, chapéus, cintos, cintas, combinações, carpinhos, calças de senhoras e de crianças, calções, calças, camisas, camisolas, camiscetas, cuecas, ceroulas, colarinhos, cueiros, suspensórios, saídas de banho, sandálias, saras, casacos, chinelos, dominós, echarpes, fantasias, fardas para militares, colegiais, fraldas, galochas, gravatas, gorros, jogos de lingerie, jaquetas, laçôes, luvas, ligas, lenços, mantôs, meias, maiôs, mantas, mandrião, mantilhas, pletôs, palas, penhoar, pullover, pelerinas, petuças, ponches, polainas, pijamas, punhos, perneiras, quimôños, regatos, robe de chambre, roupão, sobretudo, sueteres, shorts, sungas, stolas ou slacks, tuler, toucas, turbantes, ternos, uniformes e vestidos

Classe 4

Substâncias e produtos de origem animal, vegetal ou mineral, em bruto ou parcialmente preparados: Abrasivos em bruto, argila refratária, asfáltico em bruto, algodão em bruto, borracha em bruto, bauxita, benjoim, breu, cânfora, caolim, chifres, ceras de plantas, ervas vegetais de carnaúba e aricuri, crina de cavalo, crina em geral, cortiça em bruto, cascas vegetais, espato, ervas medicinais, extratos, oleosos, estopas, enxofre, folhas, fibras vegetais, flores secas, grafites, gomes em bruto, granito em bruto, kieselsghur, líquidos de plantas, latex em bruto ou parcialmente preparados, minérios, metálicos, madeiras em bruto ou parcialmente trabalhadas em toras, serradas e aplainadas, manganês, óleos de cascas vegetais, mica, mármore em bruto, óxido de gases solidificadores, gelatina, giz, dióxido de glumbagina em bruto, pó de moldagem para fundições, pedras britadas, piche em bruto, pedra calcária, plantas medicinais, pedras em bruto, qu-bracho, raízes vegetais, resinas, resinas naturais, resíduos textéis, sílicio, seivas, talco em bruto, xisto, xisto betuminoso e silicato

Classe 28

Para distinguir: Artelatos de material plástico e de nylon: Recipientes fabricados de material plástico, revestimentos confeccionados de substâncias animais e vegetais: Argolas, açucareiros, arandelas para óculos, bules, bandejas, bases para telefones, baldes, bacias, bolas, caixas, carteiras, chapas, cabos para ferramentas e utensílios, cruzetas, caixas para acondicionamento de alimentos, caixas de material plástico para baterias, coadores, coos, canecas, colheres, conchas, cestas para pão, castiçais, copos para álbuas e para livros

cálices, cestos, castiçais para velas, caixas para guarda de objetos, crutchos, coadores para chá, descanso para pratos, copos e copinhos de plástico para sorvetes, caixinhas de plástico para sorvetes, colherinhas, passinhas, garlinhos de plástico para sorvetes, forminhas de plástico para sorvetes, discos embreagens de material plástico, embalagens de material plástico para sorvetes, estojos para objetos, espumas de nylon, esteiras, enfeites para automóveis, massas anti-ruídos, escoadores de pratos, funis, formas para doces, fitas isolantes, filmes, fios de celulose, fechos para bolsas, facas, guarnições, guarnições para chupetas e mamadeiras, guarnições para porta-blocos, guarnições para liquidificadores e para batedeiras de frutas e legumes, guarnições de material plástico para utensílios e objetos, guarnições para bolsas, gartos, galerias para cortinas, jarros, laminados, plásticos, lancheiras, manteigueiras, ualhas, orinóis, pendedores de roupas, puxadores para móveis, pires, pratos, paliteiros, pás de cozinha, pedras nome, artigos, protetores para documentos, puxadores de água para uso doméstico, gas, travessas, tipos de material plástico, sacolas, sacos, saquinho, vasilhames para acondicionamento, vasos, xicaras, colas a frio e colas não incluídas em outras classes, para borracha, para cortumes, para marceneiros, para sapateiros, para vidros, pasta adesiva para correias, pasta e pedras para aliar rebolos, adesivos para tacos, adesivos para ladrilhos e adesivos para azulejos, anéis, carretéis par tecelagem e guarnições de material plástico para indústria geral de plásticos

Têrmo n.º 657.835, de 24-8-1964  
Maschinenfabrik Ruti A.G., Vormal  
Caspar Honegger

Suíça



Classe 8

Teares, engomadeiras, caldeiras para colas, urdideiras e máquinas textéis em geral

Têrmo n.º 657.836, de 24-8-64  
Maschinenfabrik Ruti A. G., Vormal  
Caspar Honegger  
Suíça

**RUTI**

Classe 6

Para distinguir: Teares, engomadeiras, caldeiras para colas, urdideiras e máquinas textéis em geral

Têrmo n.º 657.838, de 24-8-64  
Petronasa Petróleos Nacionais S. A.  
São Paulo

**PETRONASA PETRÓLEOS  
NACIONAIS S/A.**

Nome comercial

Têrmo n.º 657.837, de 24-8-64  
Mono Azul S. A. Comercial, Industrial y Agropecuaria  
Argentina



**Mono Azul**

Classe 41

Para distinguir: Frutas frescas

Têrmo n.º 657.839, de 24-8-64  
Inderpo — Indústria de Detergentes e Produtos Químicos Ltda  
São Paulo

**BETWEEN**  
Indústria Brasileira

Classe 46

Para distinguir: Sabões e detergentes

Têrmo n.º 657.840, de 24-8-64  
Salma Namur  
São Paulo

**CLINICA SANTA MARIA**  
Osasco — Est. de Sao Paulo

Classe 33

Título

Têrmos ns. 657.841 e 657.842, de 24-8-64  
Specialube Lubrificantes Especiais S. A.  
Indústria e Comércio  
São Paulo

**SPECIALGREASE**  
Indústria Brasileira

Classe 47

Combustíveis lubrificantes, substâncias e produtos destinados à iluminação e ao aquecimento: Alcool motor, carvão a gás, hidrocarboretos, gás metano, butano e propano, gás engarrafado, gás liquefeitos, gasolina, graxas, lubrificantes, óleos destinados à iluminação e ao aquecimento

Classe 1

Para distinguir: Fluidos para freios

Têrmo n.º 657.843, de 24-8-64  
Specialube Lubrificantes Especiais S. A.  
Indústria e Comércio  
São Paulo

**SPECIALOIL**  
Indústria Brasileira

Classe 47

Para distinguir: Alcool para motores de explosão, carvão mineral, vegetal e de turfa, combustíveis, gás, gasolina, graxas, graxas para lubrificação, lubrificantes, óleos combustíveis, óleos para freios, óleos lubrificantes, óleos para iluminação e para geração de força, etrôleo, querosene

Têrmo n.º 657.844, de 24-8-64  
Specialube Lubrificantes Especiais S. A.  
Indústria e Comércio  
São Paulo  
Classe 1

Para distinguir: Fluidos para freios

Têrmo n.º 657.845, de 24-8-64  
Specialube Lubrificantes Especiais S. A.  
Indústria e Comércio  
São Paulo

**SPECIALUBE**  
Indústria Brasileira

Classe 1

Para distinguir: Fluidos para freios

Têrmo n.º 657.846, de 24-8-64  
Specialube Lubrificantes Especiais S. A.  
Indústria e Comércio  
São Paulo

**SPECIALUBE LUBRIFICANTES ESPECIAIS S/A. INDÚSTRIA E COMÉRCIO**

Nome comercial

Têrmo n.º 657.847, de 24-8-64  
Petronasa Petróleos Nacionais S. A.  
São Paulo

**PETRONASA**  
Indústria Brasileira

Classe 1

Para distinguir: Fluidos para freios

Têrmo n.º 657.848, de 24-8-64  
Hector Samudio  
Uruguai

**NONHONIA**

Classe 46

Alvejantes, amidos, anil, água de lavadeira, água sanitária, cera para ualhos, detergentes, esponja de aço, fóforos, lixívia, lâ de aço, pomadas para calçados, palha de aço, preparados para polir e limpar madeiras, vidros, metais e objetos, panos para polir e para limpeza, panos de esmeril e material abrasivo empregado na limpeza de metais e objetos, sabões em geral e sabonões, velas e velas a base de estearias, sabões em pó, m flocos, esponja de limpeza

Têrmo n.º 657.849, de 24-8-64  
Inderpo — Indústria de Detergentes e Produtos Químicos Ltda  
São Paulo

**DERIN**  
Indústria Brasileira

Classe 46

Para distinguir: Sabões e detergentes

Têrmo n.º 657.850, de 24-8-64  
Casa Pirani S. A. — Comércio  
Importação  
São Paulo

**O QUE A PIRANI FAZ,  
NINGUEM FAZ**

Classes: 6, 9, 8, 11, 13, 14, 15, 18, 22, 23, 24, 27, 28, 35, 36, 37, 40, 48 e 49  
Expressão

Térmo n.º 657.851, de 24-8-64  
 Instituto de Angeli do Brasil Produtos  
 Terapêuticos S. A.  
 São Paulo

**ROMO CÁLCIO  
 MAGNESIANO  
 Indústria Brasileira**

Classe 3  
 Para distinguir um preparado farmacêutico, sedativo, neurotônico, remineralizante

Térmo n.º 657.852, de 24-8-64  
 Selma Namun  
 São Paulo

**CLINICA SANTA MARINA  
 Associação - Est. de São Paulo**

Classe 35  
 Título

Térmo n.º 657.853, de 24-8-64  
 Sodapil - Sociedade Paulista de Diversões Ltda.  
 São Paulo

**S O D A P I L**

Classe 49  
 Para distinguir: Jogos desportivos em geral

Térmos ns. 657.854 e 657.855, de 24-8-64  
 Millem - Importadora e Exportadora Ltda.  
 São Paulo

**M I L L E M**

Classe 8  
 Para distinguir: Artigos e aparelhos elétricos e eletrônicos: alto-falantes, antenas, agulhas para fonógrafos, aparelhos de alta-fidelidade, amplificadores de sons, bobinas, bobins para rádios e televisores, aparelhos para controle de som, chaves de tomadas, chaves automáticas, chaves para antenas e fios terra, comutadores, condensadores, aparelhos de comunicação interna, discos gravados, chaves de ondas, chaves de alavancas, chaves elétricas, chassis para rádios, diais, aparelhos de intercomunicação, aparelhos de frequência modulada, fonógrafos, fios para eletrificação e fios terra, fusíveis, fitas magnéticas, geradores automáticos, geradores estático e eletrônicos de alta frequência que funcionam com válvulas, interruptores, ímãs permanentes para rádios gravadores de fitas, gravadores de discos, aparelhos luminosos, lâmpadas, isoladores de corrente, microfones, mostradores, de rádios, máquinas falantes, pilhas secas elétricas, plugs, pick-ups, para-raios, potenciômetros, escalas de vídeo, resistências elétricas, aparelhos receptores de sons, rádios, relays, reprodutores, rádio fonógrafos, reostatos, rádios para automóveis, rádios receptores, reatores para luz fluorescente, rádios conjugados ou não com fonógrafos, soquetes, sincronizadores, selecionadores, aparelhos televisores, tomadas, transmissores de sons, toca-discos automáticos ou não, aparelhos para telegrafo sem fio, transformadores para rádios e televisões, tomadas de corrente, aparelhos

transistores, aparelhos de transmissão e recepção de sons, válvulas para rádios e televisores

**Classe 6**

Para distinguir: Máquinas e partes de máquinas para todos os fins industriais: Máquinas de rosquear, serras mecânicas, motores elétricos, alternadores, ferramentas e placas para tornos, geradores, plainas, máquinas de furar e centrar, tornos mecânicos, prensas mecânicas, máquinas amassadeiras, misturador de barro, máquina compressora, máquinas adaptadas na construção e conservação de estradas, mineração, corte de madeira, movimento de terra, carretos e outros fins industriais, elevadora, máquinas desempalhadoras, descascadoras, ensacadoras, brunidoras, classificadoras, ventiladoras, moinhos para cereais, máquinas secadoras, trituradoras, pulverizadoras, fresas, politrizes, tranchias, tesouras mecânicas, tupias, máquinas de abrir chavetas, martelotes, ventiladores, exaustores para forjas, bombas centrifugas, rotativas, de deslocamento e a pistão para todos os fins, aríetes, caldeiras e turbinas, injetores para caldeiras, válvulas e transportadores automáticos de alta e baixa pressão, prensas hidráulicas, martelos mecânicos e máquinas limadoras, máquinas operatrizes, rotativas ou cortadoras para usar ferro, aço e bronze, máquinas para indústrias de tecidos, teares, urdideiras, encanatórias, espuladeiras, torcedoras, meadeiras, rolos e roletes, brunidores para cereais, máquinas para fabricar papel e máquinas de impressão, dinamos e receptáculos

Térmo n.º 657.857, de 24-8-64  
 Madeiras Radial Ltda.  
 São Paulo

**R Á D I A L**

Classe 4  
 Para distinguir: Madeiras em bruto ou parcialmente trabalhadas, em toras, serradas e aplainadas

Térmo n.º 657.856, de 24-8-64  
 Dufreijóia Indústria e Comércio de Jóias Ltda.  
 São Paulo

**D U F R E I J Ó I A  
 Indústria Brasileira**

Classe 13  
 Adereços de metais, preciosos, semi-preciosos e suas imitações, adereços de pedras preciosas e suas imitações, adornos de metais preciosos, semi-preciosos e suas imitações, alianças, anéis, artigos de fantasia, de metais preciosos, balagandans de metais preciosos, ou semipreciosos, bandejas de metais preciosos, brincos de metal precioso, ou semi-precioso, bules de metais preciosos, carteiras de metais preciosos, colares de metais preciosos ou semi-preciosos, contas de metais preciosos, copos de metais preciosos, dedais de metais preciosos, diamantes lapidados, fio de ouro, fio de prata, fivelas de metais preciosos, galreiteiras e metais preciosos, jóias, jóias falsas, lantejolas de metais preciosos, medalhas de metais preciosos, semi-preciosos e suas imitações palitos de ouro, pedras preciosas para jóia, pedras semi-preciosas para jóias, pérolas e imitações de pérolas, pratos de metais preciosos, serviços de chá e de café de metais preciosos, serviços de licoi de metal precioso, serviços de refrescos

de meatl precioso, serviços de salada de frutas de metal precioso, serviços de sorvete de metal precioso, sopelras de metal precioso, taças de metais preciosos, talheres de metais preciosos, turbibulos de metal, turmalinas lapidadas e vasos de metais preciosos

Térmo n.º 657.858, de 24-8-64  
 Gennaro Loschiavo & Cia. Ltda.  
 São Paulo



INDUSTRIA BRASILEIRA

Classe 30  
 Para distinguir: Artigos de vestuários e roupas feitas em geral: Agasalhos, aventais, alparcatas, anáguas, blusas, botas, botinas, blusões, boinas, babadouras, bonés, capacetes, cartolas, carapuças, casação, coletes, capas, chales, cachecóis, calçados, chapéus, cintos, cintas, combinações, carpinhos, calças, de senhoras e de crianças, calções, calças, camisas, camisolas, camisetas, meias, casacos, chinelos, dominós, echarjes, fantasias, fardas para militares, coletais, fraldas, galochas, gravatas, gorros, jogos de lingerie, jaquetas, laquês, luvas, ligas, lenços, mantôs, meias, maíós, mantas, mandrião, mantilhas, paletós, palas, penhoar, pulover, pelerinas, peugas, ponches, polainas, pijamas, punhos, perneiras, quimonos, regalos, robe de chambre, roupão, sobretudoos, suspensórios, saídas de banho, sandálias, sueteres, shorts, sungas, stolas ou slacks, tuler, toucas, turbantes, ternos, uniformes e vestidos

Térmo n.º 657.859, de 24-8-64  
 Biart Bijouteria Artística Indústria e Comércio Ltda.  
 São Paulo



INDUSTRIA BRASILEIRA

Classe 13  
 Adereços de metais, preciosos, semi-preciosos e suas imitações, adereços de pedras preciosas e suas imitações, adornos de metais preciosos, semi-preciosos e suas imitações, alianças, anéis, artigos de fantasia, de metais preciosos, balagandans de metais preciosos, ou semipreciosos, bandejas de metais preciosos, brincos de metal precioso, ou semi-precioso, bules de metais preciosos, carteiras de metais preciosos, colares de metais preciosos ou semi-preciosos,

contas de metais preciosos, copos de metais preciosos, dedais de metais preciosos, diamantes lapidados, fio de ouro, fio de prata, fivelas de metais preciosos, galreiteiras e metais preciosos, jóias, jóias falsas, lantejolas de metais preciosos, medalhas de metais preciosos, semi-preciosos e suas imitações palitos de ouro, pedras preciosas para jóia, pedras semi-preciosas para jóias, pérolas e imitações de pérolas, pratos de metais preciosos, serviços de chá e de café de metais preciosos, serviços de refresco de meatl precioso, serviços de salada de frutas de metal precioso, serviços de sorvete de metal precioso, sopelras de metal precioso, taças de metais preciosos, talheres de metais preciosos, turbibulos de metal, turmalinas lapidadas e vasos de metais preciosos

Térmos ns. 657.860 a 657.864, de 24-8-64  
 "Solorrico" S. A. Indústria e Comércio  
 São Paulo

**S O L O R R I C O  
 Indústria Brasileira**

Classe 46  
 Abrasivos, preparados para dar brilho em rolos, carbureto de silica, abrasivo, cera em pó, para lustrar madeira, café para polir cera para conservar e polir móveis e assoalhos, composições para limpar vidraças, preparados para conservar o escorregamento das correias, massa para encerar, pasta para lustrar e conservar calçados, pó para limar, prata, pó para limpar talheres, preparados para conservar couros

Classe 41  
 Alcachofras, alergia, alho, aspargos, açúcar, alimentos para animais, amido, amêndoas, ameixas, amendoim, araruta, arroz, atum, aveia, avelãs, azeite, azel-tonas, banha, bacalhau, batatas, balas, biscoitos, bombons, bolachas, baunilha, café em pó e em grão, camarão, canela, am pau e em pó, cacau, carnes, chá, caramelos, chocolates, confeitos, cravo, cereais, cominho, creme de leite, cremes alimentícios croquetes, compotas, canjica, coalhada, castanha, cebola, condimentos para alimentos, colorantes, chouriços, dendê, doces, doces de frutas, espinafre, essências alimentares, empadas, ervilhas, enxovas, extrato de tomate, farinhas alimentícias, favas, féculas, flocos, farelo, fermentos, feijão, figos, frios, frutas secas naturais e cristalizadas, glicose, goma de mascar, gorduras, grânulos, grão de bico, gelatina, goiabada, geléias, herva doce, herve mate, hortaliças, lagostas, linguas, leite condensado, leite em pó, legumes em conserva, lentilhas, linguica, louro, massas alimentícias, mariscos, manteiga, margarina, marmelada, macarrão, massa de tomate, mel e melado, mate, massa para mingaus, molhos, moluscos, mostarda, mortadela, nós moscada, nozes, óleos comestíveis, ostras, ovos, pães, pães, prlinés, pimenta, pós para pedras, pickles, peixes, presuntos, patês, petit-pois, pestilhas, pizzas, pudins, queijos, rações balanceadas para animais, queijo, sal, saqu, sardinhas, sanduiches, salsichas, salames, sopas enlatadas, sorvetes, sucos de tomates e de frutas; torradas, tapioca, tâmaras, talha, tremoços, tortas, tortas para alimento de animais e aves, torrões, toucinho e vinagre

Classe 45  
 Para distinguir: Plantas, sementes e mudas para a agricultura, a horticultura e a floricultura. Flores naturais



**Classe 4**  
Substâncias e produtos de origem animal, vegetal ou mineral, em bruto ou parcialmente preparados: Abrasivos em bruto, argila refratária, asfáltico em bruto, algodão em bruto, borracha em bruto, bauxita, benjoim, breu, cânfora, caolim, chifres, ceras de plantas; ceras vegetais de carnaúba e aricuri, crina de cavalo, crina em geral, cortiça em bruto, cascas vegetais, espato, ervas medicinais, extratos, óleos, estopas enxofre, folhas, fibras vegetais, flores secas, grafites, gomes em bruto, granito em bruto, kieselghur, líquidos de plantas, latex em bruto ou parcialmente preparados, minérios, metálicos, madeiras em bruto ou parcialmente trabalhadas em toras, serradas e aplainadas, manganês, óleos de cascas vegetais, mica, mármore, em bruto, óxido de gases solidificadoras, gelatina, glz, dióxido, plumbagina em bruto, pó de moldagem para fundições, pedras britadas, piche em bruto, pedra calcária, plantas medicinais, pedras em bruto, quebraço, raízes vegetais, resinas, resinas naturais, resíduos textéis, silício, selvas, talco em bruto, xisto, xisto betuminoso e silicato

**Classe 1**  
Para distinguir: substâncias químicas, usadas em geral nas indústrias, anilinas, absorventes, alcatrão, água raz, álcool, alumínio em pó, alvaiade, amila antide- tonantes, anti-incrustantes e desincrustantes para caldeiras, arsênico, acetona, acetato de chumbo, acetato de cobre, acetato de amônio, acetato de potássio, acetato de zinco, ácido bórico ácido oxálico, ácido nítrico, ácido fênico, ácido cítrico, ácido salicílico, ácido benzóico, actol, água oxigenada, albagina, albuminato de ferro, argirol, arseniato de ferro, arseniato de potássio, arseniato de sódio, antimônio metálico, amoníaco líquido, arenal, arisal, acetilida, bálsamo de peru, bi-cloreto de mercúrio, bicloreto de mercúrio, bifosfato de cálcio, bicarbonato de sódio, bolus, alba, boricina, borato de sódio, benzonafol, benzoato de mercúrio, bistumose, bicarbonato de potássio, breu FF, cola sintética, composições químicas utilizadas pelas indústrias, textéis e pelos cortumes, corantes, minerais para uso na indústria, creosoto para uso nas indústrias, cafeína, cal virgem, carbonato de ferro, carbonato de magnésio, carbonato de sódio, carvão vegetal, cloreto de amônio, cloreto de cal, cloreto de sódio, cloreto de potássio, colargol, colódio elástico, cremor de tártaro, cuprol, citrato de ferro, citrato de quinino, citrato de ferro verde, carbonato de amônio, cloreto de zinco, carbonato de potássio, carbonato de manganês, dermatel, desengraxantes para niquelação, desoxidantes para metais, desincrustantes para máquinas, enxofre em pó, estearato de alumínio, essências de gomenol, essência de eucalipto, emolientes para remoção, de tintas aplicadas, emulsionantes para produtos asfálticos, esmaltes, eter, fenossalil, formol, fosfato de ferro, fosfato de tricálcio, fosfato de potássio, fosfato de sódio, fosfato de amônio, fluidos para freios, glicerinas, glicirofosfato de potássio, glicerofosfato de magnésio, glicerofosfato de sódio e cálcio, glicol, glicose gomelinas, hidratos, hidrossulfitos, hermitor, hemoglobina em pó, hipossulfitos de sódio, iodo metálico, iodureto de chumbo, iodureto de arsênico, iodureto de prata, iodureto de enxofre, icitilol, iodureto de potássio, impermeabilizantes, lactofosfato de cálcio, lacirina, lactato de cálcio, lanolina

Térmo n.º 657.865, de 24-8-64  
Egla S. A. Administração e Negócios  
São Paulo

**B O L A**  
São Paulo- Capital

**Classe 33**  
Para distinguir: Administração e negócios

Térmo n.º 657.866, de 24-8-64  
Companhia Importadora de Produtos Americanos "CIPRA"  
São Paulo

**PRORROGAÇÃO**  
**COMPANHIA IMPORTADORA**  
**DE PRODUTOS AMERICANOS**  
**"CIPRA"**

Nome comercial  
Térmo n.º 657.867, de 24-8-64  
Músicas e Instrumentais Casa Manon  
S. A.  
São Paulo

**PRORROGAÇÃO**  
**A S S A Í**  
**Indústria Brasileira**

**Classe 9**  
Abafadores de som, acordeões, altos arcos de violino, assovios, bandolins banjos, baterias, birimbaus, bombordinos, bombos, boquilhas, cartes, clarones concertinas, contra-baixos, cornetes, cornetas, cornetins, culcas, fagotes, flautas, flautins, guitarras harmônicas harpas, liras, órgãos, pandeiros, pianos pifanos, rabecaço, saxofones, tambores tamborins tantões, timpanos, trombones, trompas, violas, violoncelos e violões

Térmo n.º 657.868, de 24-8-64  
Safir S. A. Indústria e Comércio  
São Paulo

**PRORROGAÇÃO**  
  
**INDÚSTRIA BRASILEIRA**

**Classe 10**  
Para distinguir artigos e petrechos para fins cirúrgicos e hospitalares, preservativos, sacos e capacetes para gelo, bolsas de água quente, sondas, irrigadores, seringas de borracha, tubos de borracha para irrigadores, guta percha, luvas de borracha, dedeiras para fins cirúrgicos, cintas umbelicais, máscaras para cloroformicar, ataduras, drenos, esparadrapos, bugias, adenotomos, abaixa-línguas, aparadores, conta gotas, goivas, protetores para seios, tira leite, assentos para enfermos, fundas, meias elásticas para cirurgia e cintas umbelicais

Térmo n.º 657.869, de 24-8-64.  
Editora Egéria S. A.  
São Paulo



**Classe 32**  
Almanaques, anuários, álbuns impressos, cartazes, catálogos, jornais nacionais e estrangeiros, publicações impressas, revistas. Propaganda em rádio, televisão, jornais, programas radiofônicos, peças teatrais e cinematográficas e revistas impressas

Térmo n.º 657.870, de 24-8-64  
S. A. Indústria e Comércio  
São Paulo

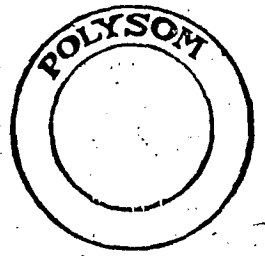
**SOLO FLOR**  
**Indústria Brasileira**

**Classe 45**  
Para distinguir: Plantas, sementes mudas para a agricultura, a horticultura e a floricultura. Flores naturais

Térmo n.º 657.871, de 24-8-64  
Instituto de Cultura Anglo-Brasileira -  
Curso Oxford  
Guanabara

**ENSINO**  
**EM**  
**REVISTA**

**Classe 32**  
Titulo  
Térmo n.º 657.872, de 24-8-64  
Polysom Discos Ltda.  
Guanabara



**Classe 8**  
Discos gravados  
Térmo n.º 657.873, de 24-8-1964  
Serve Pósto Equipamentos para Lubrificação Ltda.  
Rio de Janeiro

**SERVE**

**Classe 47**  
Graxas, ósollina e óleos lubrificantes

Térmo n.º 657.874, de 24-8-1964  
Padaria e Confeitaria Flôr de Marechal  
Limitada  
Guanabara

**Flôr de Marechal**

**Classe 41**  
Biscoitos, balas, bombons, chocolates, farinha de trigo e pães

Térmo n.º 657.875, de 24-8-1964  
(Prorrogação)  
Ford-Werke Aktiengesellschaft  
Alemanha

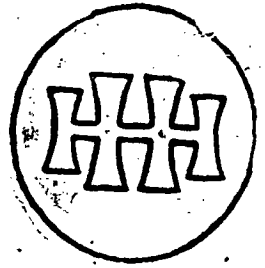
**PRORROGAÇÃO**



**Classe 21**  
Para distinguir: Veículos e suas partes integrantes: Aros para bicicletas, automóveis, auto-caminhões, aviões, amortecedores, alavancas de câmbio, braços, breques, braços para veículos, bicicletas, carrinhos de mão e carretas, caminhonetes,, carros ambulantes, caminhões, carros, tratores, carros-berços, carros-tanques, carros-irrigadores, carros, carroças, carcerias, chassis, chapas circulares para veículos, ccbos de veículos carrinhos para máquinas de escrever corrediços, para veículos, direção, desli-gadeiras, estribos, escadas rolantes, elevadores para passageiros e para carga, engates para carros, eixos de direção, freios, fronteiras para veículos, guidão locomotivas, lanchas, motocicletas, molas, motocicletas, motocargas, moto furgões, manivelas, navios, ônibus, para-choques, para-lamas, para-brisas, pedais, pantões, rodas para bicicletas, raios para bicicletas, reboques, radiadores para veículos, rodas para veículos, selins, tricicles, tirantes para veículos vagões, velocipedes, varetas de controle do afogador e acelerador, tróleis, troleibus, varas de carros, toletes para carros

Térmo n.º 657.876, de 24-8-1964  
(Prorrogação)  
Metallgesellschaft Aktiengesellschaft  
Alemanha

**PRORROGAÇÃO**



**Classe 1**  
Pigmentos de tintas, tintas em pasta e tintas prontas para serem usadas; cloreto de lítio, carbonato de lítio, hidróxido de lítio e outros sais e compostos de lítio e sais fosfóricos

Térmo n.º 657.877, de 24-8-1964  
Paulo Roberto de Medeiros e  
Albuquerque

**Habeas Copos Club**

Classes: 33, 41, 42, 43 e 44  
Título

Térmo n.º 657.878, de 24-8-1964  
Farmácia Nacional de Homeopatia  
Limitada  
Paraná

**LICOBIL**

Classe 3  
Um produto farmacêutico homeopático,  
indicado no tratamento da prisão de  
ventre

Térmo n.º 657.879, de 24-8-1964  
Farmácia Nacional de Homeopatia  
Limitada  
Paraná

**Himasolis**

Classe 3  
Um produto farmacêutico homeopático,  
indicado no tratamento das varizes

Térmo n.º 657.880, de 24-8-1964  
Maria Savi Nolla  
Santa Catarina

**Nolla**

Classe 41  
Café torrado e moído

Térmo n.º 657.882, de 24-8-1964  
Empresa Rodoviária Pato Branco Ltda.  
Paraná

**Empresa Rodoviária  
Pato Branco**

Classes: 33, 41, 42 e 44  
Título

Térmo n.º 657.881, de 24-8-1964  
H. E. Homberger, vormal International  
Watch Co. (H. E. Homberger,  
ci-devant International Watch Co.)  
Suíça

PRORROGAÇÃO

**International Watch Co.**  
SCHAFFHAUSEN

Classe 8  
Maquinismos de relógios de bolso, ma-  
quinismos de relógios de pulso, maqui-  
nismos de cronômetros, mostradores de  
relógios de bolso, mostradores de reló-  
gios de pulso e mostradores de  
cronômetros

Térmo n.º 657.883, de 24-8-1964  
Farmácia São José Ltda.  
Paraná

**Farmacia São José**

Classes: 3, 10 e 48  
Título

Térmo n.º 657.884, de 24-8-1964  
Panificadora e Merceria Americana  
Limitada

Santa Catarina

**Panificadora e Merceria  
AMERICANA**

Classe 41  
Título

Térmo n.º 657.886, de 24-8-1964  
Benito F. Ecrenique  
Rio Grande do Sul

**Bolsa de Imóveis  
da Zona Sul**

Classes: 32, 33 e 50  
Jornais, revistas e outras publicações im-  
pressas, nome do seu estabelecimento  
com exercício da função de compra,  
venda, incorporação e loteamento de ca-  
sas, apartamentos, terrenos, administra-  
ção de bens e assuntos correlatos,  
impressos

Térmo n.º 657.887, de 24-8-1964  
Companhia Industrial de Fibras de  
Coco "Fibraco"  
Pernambuco

**«Fibraco»**  
Indústria Brasileira

Classe 4  
Fibras de coco

Térmo n.º 657.885, de 24-8-1964  
Aroldo Araújo Propaganda Ltda.  
Guanabara



Classe 33  
Insignia

Térmo n.º 657.888, de 24-8-1964  
I. G. Matias  
Pernambuco



**Indústria Brasileira**

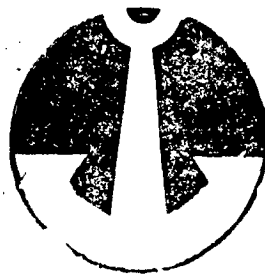
Classe 36  
aventais, alparcatas, anáguas, blusas,  
e roupas feitas em geral: Agasalhos  
Para distinguir: Artigos de vestuários  
botas, botinas, blusões, boinas, baba-  
douras, bonés, capacetes, cartolas, cara-  
puças, casação, coletes, capas, chales,  
cachecols, calçados, chapéus, cintos  
cintas, combinações, carpinhos, calças  
de senhoras e de crianças, calções, cal-  
ças, camisãs, camisolas, camisetas,  
cuecas, ceroulas, colarinhos, cueiros,  
saías, casacos, chinelos, dominós, echar-  
pes, fantasias, fardas para militares, co-  
legiais, fraldas, galochas, gravatas, gor-  
ros, jogos de lingerie, jaquetas, laçõs,  
luvas, ligas, lenços, mantós, meias,  
maiôs, mantas, mandrião, mantilhas, pa-  
letós, palas, penhoar, pulover, pelerinas,  
peugas, ponches, polainas, pijamas, pu-  
nhos, perneiras, quimonos, regatos,  
rcbe de chambre, roupão, sobretudoos,  
suspensórios, saídas de banho, sandálias,  
sueteres, shorts, sungas, stolas ou slacks,  
tuler, toucas, turbantes, ternos, uni-  
formes e vestidos

Térmo n.º 657.889, de 24-8-1964  
Ancora S.A. Crédito Financiamento e  
Investimentos  
Guanabara



Classes: 33 e 50  
Crédito, financiamento, investimentos,  
ações, títulos e descontos

Térmo n.º 657.890, de 24-8-1964  
Ancora S.A. Crédito Financiamento e  
Investimentos  
Guanabara



Classes: 33 e 50  
Insignia

Térmo n.º 657.891, de 24-8-1964  
Norte Representações Ltda. (NORE)  
Pernambuco

**Norte Representações  
Ltda. (NORE)**

Nome Comercial

Térmo n.º 657.892, de 24-8-1964  
Cociedade Mecânica e Industrial Ltda.  
"Sometal"  
Pernambuco

**«Sometal»**  
**Indústria Brasileira**

Classe 11  
Parafusos, pinos e grampos para molas

Térmo n.º 657.893, de 24-8-1964  
Laboratório Mercex Ltda.  
Guanabara

**PLURINEURIN**

PRORROGAÇÃO

Classe 3  
Um preparado farmacêutico indicado na  
Avitaminose B1, B2, C e Anemias  
hipocrômicas

Térmo n.º 657.894, de 24-8-1964  
Wigg S.A. Indústria e Comércio  
Rio Grande do Sul



**Indústria Brasileira**

PRORROGAÇÃO

Classe 41  
Conservas de frutas, de legumes, de  
eixe e seus derivados

Térmo n.º 657.896, de 24-8-1964  
Malharia Orebro Ltda.  
São Paulo

**Orebro**  
**Indústria Brasileira**

Classe 36  
Para distinguir Artigos de vestuários  
aventais, alparcatas, anáguas, blusas,  
e roupas feitas em geral: Agasalhos  
botas, botinas, blusões, boinas, baba-  
douras, bonés, capacetes, cartolas, cara-  
puças, casação, coletes, capas, chales,  
cachecols, calçados, chapéus, cintos  
cintas, combinações, carpinhos, calças  
de senhoras e de crianças, calções, cal-  
ças, camisãs, camisolas, camisetas,  
cuecas, ceroulas, colarinho, cueiros,  
saías, casacos, chinelos, dominós, echar-

peças, fantasias, fardas para militares colegiais, fraldas, galochas, gravatas, gorros, jogos de lingerie, jaquetas, laquês, luvas, ligas, lenços, mantôs, meias maiôis, mantas, mandrião, mantilhas, paletôs, palas, penhoar, pulover, pelerinas, peugas, pouches, polainas, pijamas, punhos, perneiras, quimonos, regalos, robe de chambre, roupão, sobretudos, suspensórios, saídas de banho, sandálias sueteres, shorts, sungas, tolias, ou slacks, tazer, toucas, turbantes, ternos, uniformes e vestidos

Térmo n.º 657.895, de 24-8-1964  
Malharia Orebro Ltda.  
São Paulo

## Malharia Orebro

Classes: 22, 23 e 36  
Título

Térmos ns. 657.897 e 657.898, de 24-8-1964  
Sociedade Paulista de Artefatos Metalúrgicos S.A.  
São Paulo

## Speculum

Indústria Brasileira

Classe 11

Para distinguir ferragens e ferramentas: Alicates, alavancas, aruelas, arrebites, argolas, aldraves, armações de metal abridores de latas, arame, aparelhos de chá e café, assadeiras, açucareiros, aparelhos para lavatórios, arandelas, arestas, aros, almofadrises, amoladores, amoladores de ferramentas, alças para ancinhos, brocas, bigornas, baixelas, bandejas, bacias, mombonieres baldes borboletas, baterias, bases de metal braçadeiras, bules, bisagra, buchas, bainha para facas, baterias de cozinha, colieres de pedreiros, cadeados correntes, cabides, caviões de parafusos, conexões para encanamentos, caixas de metal para portões, colunas, canos, chaves de fenda, chaves, chaves, chaves, cabeções, canecas, copos, cachepots, centro de mesa coqueteleiras, caixas para condimento de alimentos, cadeados, caldeirões, caçarolas, chaleiras, cafeteiras, conchas condutores, cuscuzeiros, cabides de metal, cabos, caixas de ferro, cgruzetas curvas, cantoneiras, chavelros, canivets, chavenas, cremones, cadinhos crivos, chanfradores, cassinetes, cabos, chaves chaves para porcas circulares, chaves torquimétrica, correntes para chaves, concretos, chaves para porcas, distintivos, dobradiças, descanço para talheres, pratos e copos, enxadas, esferas, engates, enfeites de metal, estribos, espátulas, estojos de metal para carimbos, eixos expandidor para tubos, estruturas metálicas, escarradeiras, espremeadores, espumaadeiras, formões, foices, ferro para cortar capim, frerrolhos, facas, facões, fechaduras fruteiras, funis, fôrmas para doces, bolos, empadas e pudins, flanges fivela, furadores, ferramentas cortantes ou perfurantes para marceneiros, fechos de metal, ferraduras, forminhas, fitas de aço, ganchos, guarnições de metal garfos, ganchos para quadros, grampos para emendas de cordões, grades para fogões e geladeiras, grelhas, galheteiros, gonzos, grosas, garrafas, ilhoses, joelhos, jarros, limas, lâminas, licoreiros, latas, luvas, luquetas, leiteiras, macha-

dinhas, molas para portas, martelos marretas, matrizes, marnitas, maçanetas, morsas, machetes, mantegueiras, malhos navalhas, nipes, peças, pás, picaretas, pregos, ponteiros, parafusos, porcas, pratos, porta-gelo, poseiras, porta-pão, porta-jóias, paliteiros, panelas, puxadores, placas, pregadores, porta-esponjas, peneiras, pinos, plainas, perfuradeiras, pires, pinças, panelões, porta-copos e garrafas, passadores de roupa, presilhas, rastelos, roldanas, ralos, regadores, rebites, reduções, recipientes de metal, rodízios, roscas de aço inoxidável, registros de aço inoxidável, registros, serras, serrotes, sifões, saleiros, sacarrô-lhas, torquezes, trilhos, tubos, subulações, ampões, travadeiras, telas de arame, trincos, taças, travessas, tesouras, tranças, tramelas, talheres, talhadeiras, tampas para panelas e caldeirões, terrinas, tachos, trans de cozinha, torradeiras, orinóis, vasos, vasilhames, vergas, mandril de expansão, freza de frezar, guia de freza de chanfrar, ventosas, maletas, baus para sacos de viagem, para pastas, balmazes, cantos para estojos, colchetes para malas, cravos, enfeites, fecho para pastas e para malas, passadores de correias, ponteiros, prendedores de papel, suportes, torniquetes e tubos de expansão

Classe 13

Abotoaduras para punhos, águas marinhas lapidadas, alfinetes para adorno, vestuários, de metal precioso, semiprecioso ou suas imitações, anéis de adorno, balangandans, berloques, brincos, broches, colares, contas de metais ou pedras preciosas ou semi-preciosas e suas imitações usadas como adorno ou na confecção de bijuterias, correntes de uso individual para adorno, diamantes lapidados, esmeraldas lapidadas, pedralhas com sãto, pulseiras seltras lapidadas, topázios lapidados, turmalinas lapidadas e turquezas lapidadas

Térmo n.º 657.899, de 24-8-1964  
Souza & Teixeira Ltdap.  
Rio de Janeiro

## Pôsto Farol de Araruama

Classe 33  
Título

Térmos ns. 657.900 a 657.904, de 24-8-1964  
Rizzo S.A. Indústrias da Alimentação  
Rio Grande do Sul  
Classe 50  
Impressos de propaganda



INDUSTRIA BRASILEIRA

Classe 46

Alvejantes, amidos, anil, água de lava delra, água sanitária, cera para soalhos, detergentes, esponja de aço, fósforos, lixívia, lâ de aço, pomadas para calçados, palha de aço, preparados para polir e limpar madeiras, vidros, metais e objetos planos para polir e para limpar, peza panos de esmeril e material abrasivo empregado na limpeza de metais e objetos, sabões em geral e saponáceos, velas e velas a base de estearias, sabões em pó, m flocos, esponjas de limpeza

Classe 35

Couros e peles preparadas ou não, camurças, couros, vaquetas, pelicas e artefatos dos mesmos: Almofadas de couros, arreios, bolsas, carteiras, caixas, chicotes de couro, carneiras, capas para álbums e para livros, embalagens de couro, estojos, guarnições de couro para automóveis, guarnições para porta-blocos, malas, maletas, porta-notas, porta-chaves, porta-niqueis, pastas, pulseiras de couro, rédeas, selins, sacos para viagem, sacolas, saltos, solas e solados, tirantes para arreios e valises

Classe 19

Como marca genérica para distinguir e assinalar animais vivos inclusive aves, ovos em geral, inclusive do bicho da seda

Classe 4

Substâncias e produtos de origem animal, vegetal ou mineral, em bruto ou parcialmente preparados: Abrasivos em bruto, argila refratária, asfáltico em bruto, algodão em bruto, borracha em bruto, bauxita, benjoim, breu, cânfora, caolim, chifres, ceras de plantas; ceras vegetais de carnaúba e aricuri, crina de cavalo, crina em geral, cortiça em bruto, cascas vegetais, espato, ervas medicinais, extratos, oleosos, estopas, enxofre, fôlhas, fibras vegetais, flores secas, grafites, gomes em bruto, granito em bruto, kieselghur, líquidos de plantas, latex em bruto ou parcialmente preparados, minérios, metálicos, madeiras em bruto ou parcialmente trabalhadas em toras, serradas e aplainadas, manganês, óleos de cascas vegetais, mica, mármore em bruto, óxido de gases solidificadores, gelatina, giz, dióxido, plumbagina em bruto, pó de moldagem para fundições, pedras britadas, piche em bruto, pedra calcária, plantas medicinais, pedras em bruto, quebracho, raízes vegetais, resinas, resinas naturais, resíduos textéis, silício, seivas, talco em bruto, xisto, xisto betuminoso e silicato

Térmo n.º 657.905, de 24-8-1964  
Rizzo S.A. Indústrias da Alimentação  
Rio Grande do Sul

RIZZO S.A.

Indústrias da Alimentação

Nome Comercial

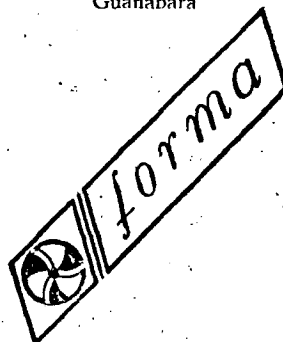
Térmo n.º 657.906, de 24-8-1964  
Camping - Indústria e Comércio de Barracas Ltda.  
São Paulo

## CAMPING Ind. Brasileira

Classe 31

Barracas, lonas e tendas

Térmo n.º 657.907, de 24-8-1964  
Produções Musicais e Lna Ltda.  
Guanabara



Classe 8

Discos gravados

Térmo n.º 657.908, de 24-8-1964  
Otaviano Rizza  
São Paulo

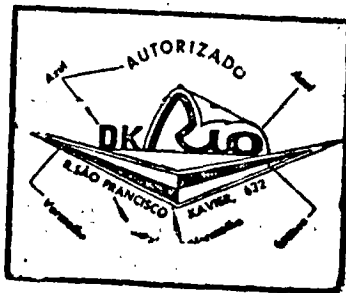
"ROMA"

Oficina Especializada  
Retífica Mecânica Metalúrgica  
Paracicaba Estado São Paulo

Classe 33

Título

Térmo n.º 657.909, de 24-8-1964  
Alexandr e Santo Primo Tavares Júnior  
Guanabara

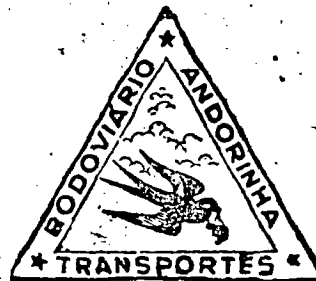


Classes: 21 e 33

Título de Est. belecimento

Térmo n.º 657.910, de 24-8-1964  
Américo Dias Alves  
Guanabara

## PRORROGAÇÃO



Classe 33  
Título de Est. belecimento

Térmo n.º 657.911, de 24-8-1964  
Kit Indústria e Comércio de Roupas Limitada  
Guanabara

## Teclar Indústria Brasileira

Classe 36

Para distinguir: Artigos de vestuários e roupas feitas em geral: Agasalhos, aventais, alparcatas, anáguas, blusas, botas, botinas, blusões, boinas, baba-douros, bonés, capacetes, cartolas, carapuças, casação, coletes, capas, chales, cachecols, calçados, chapéus, cintos, cintas, combinações, carpinhos, calças, de senhoras e de crianças, calções, calças, camisas, camisolas, camisetas, cuecas, ceroulas, colarinhos, cueiros, saias, casacos, chinelos, domínos, echarpes, fantasias, fardas para militares, colegiais, fraldas, galochas, gravatas, gorros, jogos de lingerie, jaquetas, laquês, luvas, ligas, lenços, mantôs, meias, maiôis, mantas, mandrião, mantilhas, paletôs, palas, penhoar, pulover, pelerinas, peugas, ponches, polainas, pijamas, punhos, perneiras, quimonos, regalos,



cadeiras, carrinhos para chá e café conjuntos para dormitórios, conjuntos para sala de jantar e sala de visitas, conjuntos para terraços, jardim e praia, conjuntos de armários e gabinetes para copa e cozinha, camas, cabides, cadeiras giratórias, cadeiras de balanço, caixa de rádios, colchões, colchões de molas dispensas, divisões, divans, discotecas, de madeira, espreguiçadeiras, escritaninhas, estantes, guarda-roupas, mesas, mesinhas, mesinhas para rádio e televisão, mesinhas para televisão, molduras para quadros, porta-retratos, poltronas, poltronas-camas, prateleiras, porta-chapéus, sofás, sofás-camas, travesseiros e vitrines

Térmo n.º 657.933, de 24-8-1964  
Lucy da Silva Prado Ribeiro  
São Paulo

# POUSADA

Classes: 25, 33 e 40  
Título de Estabelecimento

Térmo n.º 657.934, de 24-8-1964  
Monitora S.A. Indústria e Comércio  
São Paulo

## PRORROGAÇÃO

### MONITORA

Indústria Brasileira

Classe 8  
Artigos da classe

Térmo n.º 657.935, de 24-8-1964  
Guanabara Baterias Ltda.  
Guanabara

## GUANABARA

INDÚSTRIA BRASILEIRA

Classe 8  
Baterias e acumuladores para viaturas motorizadas

Térmo n.º 657.936, de 24-8-1964  
Indústrias Reunidas Max Wolfson S.A.  
Guanabara

## MAWOSON

INDÚSTRIA BRASILEIRA

Classe 8  
Altofalantes, amortecedores de rádio, antenas, aparelhos de controle de som, aparelhos de televisão, aparelhos de intercomunicação, aparelhos transmissores de som, aparelhos de sons selecionados, fonógrafos e troca-discos

Térmo n.º 657.937, de 24-8-1964  
Rádio Emissora da Barra Ltda.

## EMISSORA DA BARRA

Classe 32  
Para distinguir: Albus, almanagues, anuários, boletins impressos, catálogos, folhetos, jornais, livros impressos, m-

sicas impressas, peças teatrais, peças cinematográficas, prospectos, panfletos, publicações, publicidade em geral, programas radiofônicos e de televisão, revistas

Térmo n.º 657.938, de 24-8-1964  
Artefatos de Borracha Nipo-Brasileira Limitada  
São Paulo

## NIPO-BRASILEIRA

INDÚSTRIA BRASILEIRA

Classe 39  
Para distinguir: Artefatos de borracha e latex: arruelas, argolas, amortecedores, assentos para cadeiras, borrachas para aros, batentes de cofres, buchas de estabilizador, batentes de portas, batentes de chassis, bicos para mamadeiras, braladeiras, bocais, bases para telefones, borracha para carrinhos, industriais, borracha para amortecedores, bainhas de borracha para rédeas, cochim de motores, câmaras de ar, chupetas, cordões maciços de borracha, cabos para ferramestas, chuveiros, calços de borracha, chapas e centros de mesa, corras de borracha, capsulas de borracha, calços de borracha para máquinas, copos de borracha para freios, dedeiras, desentupidadeiras, discos de mesa, descanso para talheres, encostos, embolos, esgulchos, estrados, esponjas de borracha, quebra-jacto de torneiras, fios de borracha lisos, formas de borracha, guarnições para móveis, guarnições de borracha para automóveis, lancheiras para escoladas, lâminas de borracha para degraus, listas de borracha para painéis, monoplãs, maçanetas, protetores para para-lamas, projetores de para-choques, pedal ara acelerador e partida, pernas para buslinas, pratinhos, pneumáticos, pontas de borracha para bengalas e muletas, borracha ara aros, rodas maciças, rodízios, revestimentos de borracha, rodas de borracha para móveis, sanfonas de vácuo, suportes, semi-pneumáticos, suportes de câmbio, saltos, solas e solados de borracha, surdinas de borracha para aplicação nos fios telefônicos e telegráficos, tampas de borracha para conta-gótas, e tintas de borracha para elaboração de substâncias químicas

Térmos ns. 657.939 a 657.940, de 24-9-1964  
Indústrias Brasileiras de Artigos Refratários S.A. "IBAR"  
São Paulo

## IBAR-CA

INDÚSTRIA BRASILEIRA

Classe 4  
Para distinguir: Algas marinhas, algódão em rama, ambar, asfalto, argila refratária, areia para fundição e monazítica, asbestos, azeviche, bauxita, barbas e barbatanas de baleia, borracha bruta, brew; cola, cânhamo, canna da Índia, cabelos ou crin animal, corantes animais, vegetais ou minerais em bruto, cascas para curtir, cera virgem, cerdas, cizas, corça, caolim, capim, cera animal ou vegetal, chifres, conchas, coral; enxofre, estopa, fibras, gomas e colas em bruto gorduras, grafites e guaraná em bruto, gomalaca, guta-percha;ervas em bruto, juta, lã em bruto, madreperola, farrim, manganéz, minérios, madeiras brutas, acabadas, semi-acabadas, aplaina-

das, e compensadas; macr, óleos em bruto; paina, parafina, pasta de papel, de madeira, de algodão ou lã, pedras, pelos de animais, penas, penugens, plássava, plix, póipa; raizes, rami, resinas;

Classe 15  
Para distinguir: Abaixa luzes de lâmpião, abajures de porcelana, adobes, adornos, apanha moscas de vidro, aparelhos de oluça para sobremesa, artigos de louça para uso caseiro, bacias de latrina, balaustrés de cerâmica, botijas, bules, caçóilas para molho, candelieiros de louça, compoteiras de faina, confeiteiras, cubos de porcelana, falança para uso caseiro, frigideiras de louça e de barro, funis de barro, falança e louça, garrafas de falança, louça e porcelana, globos de porcelana, jardineiras de cerâmica para jardins, lava dedos de mesa, louça de barro, de cerâmica, falança, porcelana, comum, mantegueiras, molheiras, potes de barro, de cerâmica, falança e de porcelana, puxadores, receptáculos, retratos em terra cota, saladeiras, saleiros, sanitários, sertans, taboletas, terrinas, tubos, urinóis de cama, vidraça de louça, varetas, vasilhas e vasos

Térmo n.º 657.941, de 24-8-1964  
Modas e Confeccões Saison Nouvelle Limitada  
Guanabara

## SAISON NOUVELLE

INDÚSTRIA BRASILEIRA

Classe 36  
Para distinguir: Artigos de vestuários e roupas feitas em geral: Agasalhos, aventais, alparcatas, anáguas, blusas, botas, botinas, blusões boinas babadouros, bonés, capacetes, cartolas, carapuças, casacão, coletes, capas; chales, cacrecols, calçados, chapéus, cintos, cintas, combinações, corpinhos calças de senhoras e de crianças, calções, calças, camisas, camisolas, camisetas, cuecas, ceroulas, colarinhos cueiros saias, casacos, chinelos, dominós, echarpes, fantasias, fardas para militares colegiais, fraldas, galochas, gravatas, gorros, jogos de lingerie, jaquetas, laquês, luvas, ligas, lenços, mantôs, meias maiôs, mantas, mandrião, mantilhas, paletôs, palas, penhoar, pulover, pelerinas peugas, pouches, polainas, pijanias, punhos, perneiras, quimonos, regalos, robe de chambre, roupão, sobretudo, suspensórios, saídas de banho, sandálias sueteres, shorts, sungas, tolas, ou slacks, tater, toucas, turbantes, ternos, uniformes e vestidos.

Térmo n.º 657.942, de 24-8-1964  
Bar e Merceria Padroeira de Belém Limitada  
Guanabara

## Padroeira de Belém

INDÚSTRIA BRASILEIRA

Classe 41  
Alcachofras, alétria, alho, aspargos, açúcar, alimentos para animais, amido, amêndios, ameixas, amendoim, araruta, arroz, atum, aveia, avclás, azeite, azetonas, banha, bacalhau, batatas, balas, biscoitos, bombons, bolachas, baunilha; café em pó e em grão, camarão, canela em pau e em pó, cacau, carnes, chá, caramelos, chocolates, confeitos, cravo, cereais, cominho crem ede leite, cremes alimentícios, croquetes, compotas, can-

gica, coalhadas castanha, cebola, condimentos para alimentos, colorantes, chouriços, dendê, doces, doces de frutas, espinafre, essências alimentares, empadas, ervilhas, enxovas, extrato de tomate, farinhas alimentícias, fava, fêculas, flocos, farelo, fermentos, feijão, figos, fríos, frutas secas, naturais e cristalizadas; glicos, goma de mascar, gorduras, grânulos, grão de bico, gelatina, goiabada, geléias, herva doce, herva mate, hortaliças, lagostas, linguas, leite, condensado, leite em pó, legumes em conserva, lentilhas, linguiça, louro, massas alimentícias, mariscos, manteiga, margarina, marmelada, macarrão, massa de tomate, mel e melado, mate, massas para mingaus, molhos, moluscos, mostarda, mortadela, nós muscada, nopudins, pickles, peixes, prescotas, pães petit-pois, pastilhas, pizzas, pudins, queijos, rações balanceadas para animais, requeijões, sal, sagu, sardinhas, sanduiches, salísticas, salames, sopas enlatadas, sorvetes, sucos de tomates e de frutas; torradas, tapioca, tâmaras, talhãrim, tremçoos, tortas, tortas para alimento de animais e aves, torrões.

Térmo n.º 657.943, de 24-8-64  
"Asta" — Acessoria Técnica Para Anunciantes S. A.  
São Paulo

# AstA

Classe 32  
Almanagues, anuários, álbuns impressos, cartazes, catálogos, jornais nacionais e estrangeiros, publicações impressas, revista. Propaganda em rádio, televisão, jornais, programas radiofônicos, peças teatrais e cinematográficas e revistas impressas

Térmo n.º 657.944, de 24-8-64  
Indústrias Proterap Ltda.  
São Paulo

## Depler

### Indústria Brasileira

Classe 3  
Um preparado farmacêutico para ser usado como medicação anti-espasmódica

Térmo n.º 657.945, de 24-8-64  
Guacirema — Indústria e Comércio de Móveis e Aparelhos Eletrônicos Ltda.  
Guanabara

## Guanabara

Indústria Brasileira

Classe 8  
Para distinguir: Aparelhos elétricos, instrumentos científicos, instrumentos e aparelhos para fins teís: Craves, soqué tee, tomadas, fios, disjuntores, painéis, dutos para barras coletoras chaves fusíveis, seguranças, retificadores de óxido de cobre, retificadores de selenio, válvulas retificadoras, válvulas eletrônicas, eletrodutos, aparelhos d iluminação residencial, industrial, externa e de aeroportos, aparelhos de aquecimento, aparelhos de controle eletrônico, rolés, reguladores de tempo, aparelhos de aquecimento, aparelhos de controle eletrônico, relés, reguladores de tempo, aparelhos de aquecimento por alta fre-

quência, vibrometros, vibrografos, aparelhos de fadiga, equipamento de balanceamento, acessórios para linha de ra linha de transmissão, isoladores, reguladores de voltagem, equipamentos telefonicos de alta frequencia, voltímetros, amperometros, wattímetros, frequenciometros, medidores de fator de potencia, medidores de watt-hora, quadros de controle, chaves secas, chaves a óleo, ar-aralos, fusíveis, chaves desligadoras, condensadores, transformadores, reguladores, equipamentos de prova, aparelhos de medição, fogões, fogareiros e fornos elétricos, estufas, panelas e bules elétricos, camaras frigorificas e aparelhos de refrigeração, geladeiras, sorvetadeiras elétricas, chuveiros, aspiradores, enceradeiras, ferros elétricos de engomar e passar, batedeiras, liquidificadores, máquinas para moer legumes e carne, refletores, torradores, balanças, rádios, aparelhos de televisão, alto-falantes, discos gravados e campainhas elétricas

Térmo n.º 675.946, de 24-8-64  
Costa Ramos de Comestíveis Ltda.

Guanabara

**COSTA RAMOS**  
INDÚSTRIA BRASILEIRA

**Classe 41**  
Alcachofras, alétria, alho, aspargos, açúcar, alimentos para animais, amido, amêndoas, ameixas, amendoim, ararota, arroz, atum, aveia, avelãs, azeite, azeitonas, banha, bacalhau, batatas, balas, biscoitos, bombons, bolachas, baunilha, café em pó e em grão, camarão, canela, em pau e em pó, cacau, carne, chá, caramelos, chocolates, confeitos, cravo mate, hortaliças, lagostas, línguas, leite, goiabada, geléias, herva doce, herva dura, grânulos, grão de bico, gelatina, condensado, leite em pó, legumes em grão, coalhada, castanha, cebola, condimentos para alimentos, colorantes, chouriços, dendê, doces, doces de frutas, espinafre, essências alimentares, empadas, ervilhas, enxovas, extrato de tomate, farinhas alimentícias, favas, féculas, flocos, farelo, fermentos, feijão, figos, frios, frutas secas naturais e cristalizadas; gricose, goma de mascar, goro conserva, lentilhas, linguiça, louro, masmas alimentícias, mariscos, manteiga, margarina, marmelada, macarrão, massa de tomate, mel e melado, mate, massas para mingaus, molhos, moluscos, mostarda, mortadela, nós moscada, nozes, óleos comestíveis, ostras, ovas, pães, pães, pralinés, pimenta, pós para pudins, pickles, peixes, presuntos, pães, petit-pois, pestilhas, pizzas, pudins; queijos, rações balanceadas para animais, requeijões, sal, sagu, sardinhas, sanduiches, salchichas, salames, sopas, enlatadas, sorvetes, sucos de tomates e de frutas; torradas, tapioca, tâmaras, talha, tam, tremoços, tortas, tortas para alimento de animais e aves, varões, toucinho e vinagre

Térmo n.º 657.947, de 24-8-64  
Sociedade de Automóveis e Peças  
Arcoverde Ltda. — S.A.P.A.L.

Pernambuco

**Sociedade de Automóveis e Peças**  
**Arcoverde Ltda. - S. A. P. A. L.**

Nome comercial

Térmo n.º 657.948, de 24-8-64  
Sociedade de Automóveis e Peças  
Arcoverde Ltda. — S.A.P.A.L.  
Pernambuco

**S. A. P. A. L.**  
**INDÚSTRIA BRASILEIRA**

**Classe 21**  
Veículos e suas partes integrantes

Térmo n.º 657.949, de 24-8-64  
Fábrica de Relógios Petrópolis Ltda.  
Rio de Janeiro

**Berger**  
**ELECTRO**  
**Indústria Brasileira**

**Classe 8**  
Relógios e maquinismos para

Térmo n.º 657.950, de 25-8-1964  
C. G. Camargo, Gualberto, Comércio  
e Empreendimentos Ltda.  
São Paulo

**A Z U L Z I N H O**

**Classe 21**  
Para distinguir e proteger auto-peças,  
veículos e suas partes integrantes  
exceto máquinas e motores

Térmo n.º 657.951, de 25-8-1964  
C. G. Camargo, Gualberto, Comércio  
e Empreendimentos Ltda.  
São Paulo

**C A N A R I N H O**

**Classe 21**  
Para distinguir e proteger auto-peças,  
veículos e suas partes integrantes  
exceto máquinas e motores

Térmo n.º 657.952, de 25-8-1964  
C. G. Camargo, Gualberto, Comércio  
e Empreendimentos Ltda.  
São Paulo

**V E R M E L H I N H O**

**Classe 21**  
Para distinguir e proteger auto-peças,  
veículos e suas partes integrantes  
exceto máquinas e motores

Térmo n.º 657.953, de 25-8-1964  
C. G. Camargo, Gualberto, Comércio  
e Empreendimentos Ltda.  
São Paulo

**P R E T I N H O**

**Classe 21**  
Para distinguir e proteger auto-peças,  
veículos e suas partes integrantes  
exceto máquinas e motores

Térmo n.º 657.954, de 25-8-1964  
C. G. Camargo, Gualberto, Comércio  
e Empreendimentos Ltda.  
São Paulo

**V E R D E Z I N H O**

**Classe 21**  
Para distinguir e proteger auto-peças,  
veículos e suas partes integrantes  
exceto máquinas e motores

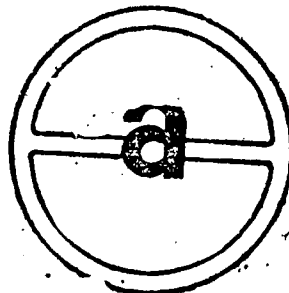
Térmos ns. 657.957 a 657.958, de  
25-8-1964  
Meca Nova Comercial S.A.  
São Paulo



**Classe 21**  
Para distinguir e proteger veículos e  
suas partes integrantes auto-peças

**Classe 33**  
Locação de automóveis, caminhões e  
tratores, oficina mecânica, estadias e  
garagem, oficina de conserto, funilaria  
e pintura, lavagem e lubrificação de  
automóveis, posto de abastecimento de  
combustíveis

Térmos ns. 657.959 e 657.961, de  
25-8-1964  
Taxi Amarelinho S.A.  
São Paulo



**Classe 33**  
Locação de automóveis, caminhões e  
tratores, oficina mecânica, estadias e  
garagem, oficina de consertos, funilaria  
e pintura, lavagem e lubrificação de  
automóveis, posto de abastecimento  
de combustíveis

**Classe 21**  
Para distinguir e proteger veículos e  
suas partes integrantes auto-peças

Térmo n.º 657.963, de 25-8-1964  
"Fio Barzel" — Indústria e Comércio  
de Metais Ltda.  
São Paulo

**FIO BARZEL**  
**Ind. Brasileira**

**Classe 5**  
Metais não ou parcialmente trabalhados

Térmos ns. 657.960 e 657.962, de  
25-8-1964  
"Nova-Meca" Comercial S.A.  
São Paulo



**Classe 21**  
Para distinguir e proteger veículos  
suas partes integrantes auto-peças

**Classe 33**  
Locação de automóveis, caminhões e  
tratores, oficina mecânica, estadias e  
garagem, oficina de consertos, funilaria  
e pintura, lavagem e lubrificação de  
automóveis, posto de abastecimento  
de combustíveis

Térmo n.º 657.964, de 25-8-1964  
Agro Industrial Sertãozinho Ltda.  
São Paulo

**SERTÃOZINHO**  
**Ind. Brasileira**

**Classe 42**  
Aguardente

Térmo n.º 657.965, de 25-8-1964  
Bourbon Palace Hotel Ltda.  
Paraná

**BOURBON PALACE**  
**Ind. Brasileira**

**Classe 50**  
O timbre da sociedade a ser aplicada  
em papéis de correspondência e  
contabilidade

Térmo n.º 657.966, de 25-8-1964  
Indústria e Comércio Cimastar Ltda.  
São Paulo



**Classe 36**  
Para distinguir: Artigos de vestuários  
e roupas feitas em geral: Agasalhos,  
aventais, alparcatas, anáguas, blusas,  
botas, botinas, blusas, boinas, babadouros,  
bonés, capacetes, cartolas, carapuças,  
casaco, coletes, capas, chales, cacrecols,  
calçados, chapéus, cintos, cintas,  
combinações, corpinhos, calças de senhoras  
e de crianças, calções, calças, camisas,  
camisolinas, camisetas, cuecas, ceroulas,  
colarinhos, cueiros, casacos, chinelos,  
dominós, echarpes, fantasias, fardas para  
militares, coletores, fraldas, galochas,  
gravatas, gorros, jogos de lingerie,  
jaquetas, laquê, luvas, ligas, lenços,  
mantôs, meias, maiôs, mantas, mandrião,  
mantilhas, paletôs, palas, penhoar,  
pulover, pelerinas, preugas, pouches,  
polainas, pijamas, punhos, perneiras,  
quimonos, regatos, robe de chambre,  
roupão, sobretudo, suspensórios,  
saldas de banho, sandálias, sueteres,  
shorts, sungas, tolas, ou slacks, taiter,  
toucas, turbantes, ternos, uniformes  
e vestidos

Térmo n.º 657.967, de 25-8-1964  
Indústria e Comércio Cimastar Ltda.  
São Paulo

HIGH-FASHIONED



SÍMBOLO DE QUALIDADE

Classe 36  
Artigos de vestuário em geral

Térmo n.º 657.968, de 25-8-1964  
Indústria e Comércio Cimastar Ltda.  
São Paulo



Classe 36

Para distinguir: Artigos de vestuário e roupas feitas em geral: Agasalhos, aventais, alparcatas, anáguas, blusas, botas, botinas, blusões, botinas, babadouras, bonés, capacetes, cartolas, carapuças, casação, coletes, capas, chales, cachecóis, calçados, chapéus, cintos, cintas, combinações, carpinhos, calças, de senhoras e de crianças, calções, calças, camisas, camisolas, amisetas, cuecas, cecoulas, colarinhos, cueiros, saias, casacos, chinelos, dominós, echarpes, fantasias, fardas para militares, gorros, fôcos de lingerie, jaquetas, laquês, luvas, ligas, leções, mantós, meias, maiôs, mantas, mandrão, mantilhas, paletós, palas, penhoar, pulover, pelerinas, peugas, ponches, polainas, pijamas, punhos, perneiras, quimonos, regalos, robe de chambre, roupão, sobretudoos, suspensórios, saídas de banho, sandálias, sueteres, shorts, sungas, stolas ou slacks, tuler, toucas, turbantes, ternos, uniformes e vestidos

Térmo n.º 657.969, de 25-8-1964  
Construbel — Engenharia, Indústria e Comércio Ltda.  
São Paulo

CONSTRUBEL  
Ind. Brasileira

Classe 16

Para distinguir: Materiais para construções e decorações: Argamassas, argila, areia, azulejos, gábetes, balaustres, blocos de cimento, blocos para pavimentação, calhas, cimento, cal, cré, chapas isolantes, cabros, caixilhos, colunas, chapas para coberturas, caixas d'água, caixas para coberturas, caixas d'água, caixas de descarga para etixos, edificações premoldadas, estuque, emulsão de base asfáltico, estacas, esquadrias, estruturas metálicas para construções, lamelas de metal, ladrilhos, lambris, luvas

de junção, lages, lageotas, material isolante contra frio e calor, manilhas, massas para revestimentos de paredes, madeiras para construções, mosaicos, produtos de base asfáltico, produtos para tornar impermeabilizantes as argamassas de cimento e cal, hidráulica, pedregulho, produtos betuminosos, impermeabilizantes líquidos ou sob outras formas para revestimentos e outros como nas construções, persianas, placas para pavimentação, peças ornamentais de cimento ou gesso ara tetos e paredes, papel para forrar casas, massas antirruídos para uso nas construções, parquetas, portas, portões, pisos, soleiras, para portas, tijolos tubos de concreto, telhas, tacos, tubos de ventilação, tanques de cimento, vigas, vigamentos e vitros

Térmo n.º 657.970, de 25-8-1964  
Construbel — Engenharia, Indústria e Comércio Ltda.  
São Paulo

DUROLEVE  
Ind. Brasileira

Classe 16

Para distinguir: Materiais para construções e decorações: Argamassas, argila, areia, azulejos batentes, balaustres, blocos de cimento, blocos ara pavimentação, calhas, cimento, cal, cré, chapas isolantes, cabros, caixilhos, colunas, chapas para coberturas, caixas d'água, caixas para coberturas, caixas d'água, caixas de descarga para etixos, edificações remoldadas, estuque, emulsão de base asfáltico, estacas, esquadrias estruturas metálicas para construções, lamelas de metal, ladrilhos, lambris, luvas de junção, lages, lageotas, material isolante contra frio e calor, manilhas, massas par revestimentos de paredes, madeiras para construções, mosaicos, produtos de base asfáltico, produtos para tornar impermeabilizantes as argamassas de cimento e cal, hidráulica, pedregulho, produtos betuminosos, impermeabilizantes, líquidos ou sob outras formas para revestimentos e outros como nas construções, persianas, placas para pavimentação, peças ornamentais de cimento ou gesso para tetos, e paredes, papel para forrar casas, massas antirruídos para uso nas construções, parquetas, portas, portões, pisos, soleiras para portas, tijolos, tubos de concreto telha, tacos, tubos de ventilação, tanques de cimento, v.gas, vigamentos e vitros

Térmo n.º 657.971, de 25-8-1964  
Bar e Bilhares "Bola de Ouro" Ltda.  
São Paulo

"BOLA DE OURO"  
Ind. Brasileira

Classe 41

Alcachofras, aletria, alho, aspargos, açúcar, alimentos para animais, amido, amêndoas, ameixas, amendoim, araruta, arroz, atum, avela, avelãs, azeite, azeitonas, banha, bacalhau, batatas, balas, biscoitos, bombons, bolachas, baunilha, café em pó e em grão, camarão, canela, em pau e em pó, cacau, carnes, chá, caramelos, chocolates, confeitos, cravo, alimentícios croquetes, compotas, canjica coallhada, castanha, cebola, condimentos para alimentos, colorantes, chourtiços, dendê, doces, doces de frutas, espinafre, essências alimentares, empadas, ervilhas, enxovas, extrato de to-

mate, farinhas alimentícias, favas, feijão, flocos, farelo, fermentos, feijão, figos, frios, frutas secas naturais e cristalizadas; gricose, goma de mascar, gorduras, grânulos, grão de bico, gelatina, golabada, geléias, erva doce, erva mate, hortaliças, legostas, linguas, leite condensado, leite em pó, legumes em conserva, lentilhas, linguça, louro, massas alimentícias, mariscos, manteiga, margarina, marmelada, macarrão, massa de tomate, mel e melado, mate, massas para mingaus, molhos, moluscos, mostarda, mortadela, nós moscada, nozes; óleos comestíveis, ostras, ovas, pães, pães, pralinés, pimenta, pós para pudins, pickles, peixes, presuntos, patês, petit-pois, pestilhas, pizzas, pudins; queijos, rações balanceadas para animais, requeijões, sal, sagu, sardinhas, sanduiches, salsichas, salames, sopas enlatadas, sorvetes, sucos de tomates e frutas; torradas, tapioca, tamaras, talharim, tremoços, tortas, tortas para alimento de animais e aves, torrões, toucinho e vinagre

Térmo n.º 657.972, de 25-8-1964  
Indústria de Artefatos de Borracha "BORNEU" Ltda.  
São Paulo

"BORNEU"  
Ind. Brasileira

Classe 39

Para distinguir: Artefatos de borracha, borracha, artefatos de borracha para veículos, artefatos de borracha não incluídos em outras classes: Arruelas, argolas, amortecedores, assentos para cadeiras, borrachas para aros, batentes de cofre, buchas de estabilizador, buchas, buchas para jumelo, batente de porta, batente de chassis, bicos para mamadeiras, braçadeiras, bocais, bases para telefones, borrachas para carrinhos industriais, borracha para amortecedores, bainhas de borracha para rédeas, cochim de motor, câmaras de ar, chupetas cordões massiços de borracha, cabos para ferramentas, chuveiros, calços de borracha, chapas e centros de mesa, cordões de borracha, cápsulas de borracha para centro de mesa, calços de borracha para máquinas, copos de borracha para freios, dedeiras, desentupidoras, discos de mesa, descanso para pratos, encostos, êmbolos, esguichos, estrados, esponjas de borracha em quebrajacto para torneiras, fios de borracha lisos, formas de borracha, guarnições para móveis, guarnições de borracha para automóveis, guarnições para veículos, lancheiras para escolares, lâminas de borracha para degraus, listas de borracha para janelas e para portas, lençóis de borracha, manoplas, maçanetas, protetores para para-lamas, protetores de para-choques, pedal de acelerador, pedal de partida, peras para businas, pratinhos, pneumáticos, pontas de borracha para bengalas e muletas, rodas massiças, rodízios, revestimentos de borracha, rodas de borracha para móveis, sanfonas de vácuo, suportes de motor, sapatas do pedal de breque, seembalo e isoladores, suportes, semi-pneumáticos, suportes de câmbio, saifonas de partida, saltos, solas e solados de borracha, surdinas de borracha para aplicação aos fios telegráficos e telefônicos, travadores de porta, tijelas, tubos, tampas de borracha para contágotas, tinas de borracha para elaboração de substâncias químicas

Térmo n.º 657.973, de 25-8-1964  
Laplas Manufatura de Laminados de Plásticos Ltda.  
São Paulo

LAPLAS  
INDUSTRIA BRASILEIRA

Classe 28

Para distinguir: Artefatos de material plástico e de nylon: Recipientes fabricados de material plástico, revestimentos confeccionados de substâncias animais e vegetais: Argolas, açucareiros, armações para óculos, bujes, bandejas, bases para telefones, baldes, bacias, bolsas, caixas, carteiras chapas, cabos para ferramentas e utensílios, cruzetas, caixas para acondicionamento de alimentos, caixas de material plástico para baterias, coadores, coos, canecas, colheres, conchas, cestas para pão, cestilhas, capas para álbuns e para livros, cálices, cestos, castiçais para velas, caixas para guarda de objetos, cruchos, coadores para chá, descanso ara pratos, copos e copinhos de plástico para sorvetes, caixinhas de plástico para sorvetes, colherinhas, pasinhas, garfinhos de plástico para sorvetes, forminhas de plástico para sorvetes, discos embreados de material plástico entalagens de material plástico para sorvetes, estojos para objetos, espumas de nylon, esteiras, enfeites para automóveis, massas anti-ruídos, escoadores de pratos, funis, formas para doces, fitas isolantes, filmes, fios de celulose, fêchos para bolsas, facas, guarnições, guarnições para chupetas e mamadeiras, guarnições para porta-blocos, guarnições para liquidificadores e para batadeiras de frutas e legumes, guarnições de material plástico para utensílios e objetos, guarnições para bolsas, garfos, galerias para cortinas, jarros, laminados, plásticos, lancheiras, mantegueiras, malas, orifícios, pendedores de roupas, puxadores para móveis, pires, pratos, paliteiros, pás de cozinha, pedras pomes, artigos, protetores para documentos, puxadores de água para uso doméstico, porta-copos, porta-niqueis, porta-notas, porta-documentos, placas, rebites, rodinhas, recipientes, suportes suportes para guardanapos, saleiros, tubos, tigelas, tubos para ampolas, tubos para seringas, travessas, tipos de material plástico, sacolas, sacos, saquinhos, vasilhames para acondicionamento, vasos, xícaras, colas a frio e colas não incluídas em outras classes, para borracha, para cortumes, para marceneiros, para sapateiros, para vidros, pasta adesiva para correias, pasta e pedras para aliar rebolos, adesivos para tacos, adesivos para ladrilhos e adesivos para azulejos, anéis, carretéis par tecelagem e guarnições de material plástico para indústria geral de plásticos

Térmo n.º 657.975, de 25-8-1964  
Sulmeryn — Produtos de Limpeza Limitada  
São Paulo

REMOVYN  
Ind. Brasileira

Classe 46

Para distinguir: Amido, anil, azul da Prussia, alvaiade de zinco, abrasivos, algodão preparado para limpar metais, detergentes, espermacetes, extrato de anil, fecula para tecidos, fósforos de cera e de madeira, goma para lavanderia, limpadores de luvas, líquidos de branquear tecidos, líquidos mata-gorduras para roupas e para tecidos para rou-

ros, pós de branquear roupa, salicatos, pas, oleina, óleos para limpeza de carcaça, soda cáustica, sabão em pó, sabão comum, sabão de esfregar e saponáceos, tijolos de polir e verniz para calçados

Térmo n.º 657.974, de 25-8-1964  
Sulmeryn — Produtos de Limpeza Limitada  
São Paulo

**SULMERYN**  
PRODUTOS DE  
LIMPEZA LTDA.

Nome Comercial

Térmo n.º 657.976, de 25-8-1964  
Sulmeryn — Produtos de Limpeza Limitada  
São Paulo

**SULMERYN**  
Ind. Brasileira

Classe 46

Para distinguir: Amido, anil, azul da Prússia, alvaiade de zinco, abrasivos, algodão preparado para limpar metais, detergentes, espermacetes, extrato de anil, fecula para tecidos, fósforos de cera e de madeira, goma para lavanderia, limpadores de luvas, líquidos de branquear tecidos, líquidos mata-gordura para roupas e mata óleos para roupas, oleina, óleos para limpeza de carros, pós de branquear roupa, salicatos de sódio, soda cáustica, sabão em pó, sabão comum, sabão de esfregar e saponáceos, tijolos de polir e verniz para calçados

Térmo n.º 657.977, de 25-8-1964  
Indústria e Comércio de Bordados e Confecções Fidalga Ltda.  
São Paulo

**FIDALGA**

Classe 37

Lençóis, fronhas, cobertores, guardanapos e toalhas de mesa, de rosto e de banho

Térmo n.º 657.978, de 25-8-1964  
Carlos Gondin  
São Paulo

**ANDORINA**  
Ind. Brasileira

Classe 36

Para distinguir: Artigos de vestuários e roupas feitas em geral: Agasalhos, aventais, alparcatas, anáguas, blusas, boias, botinas, blusões, bolinas, babadouros, bonés, capacetes, cartolas, carapuças, casação, coletes, capas, chales, cachecols, calçados, chapéus, cintos, cintas, combinações, carpinhos, calças, de senhoras e de crianças, calções, calças, camisas, camisolas, camisetas, cuecas, ceroulas, colarinhos, cueiros, saias, casacos, chinelos, dominôs, echarpes, fantasias, fardas para militares, coleções, fraldas, galochas, gravatas, gorros, jogos de lingerie, jaquetas, laquês, luvas, ligas, lenços, mantôs, meias, maiôs, mantas, mandrião, mantilhas, panelôs, palas, penhoar, pulover, pelerinas, peugas, ponches, polainas, pijamas, punhos, perneiras, quimonos, regalos, robe de chambre, roupão, sobretudos, suspensórios, saídas de banho, sandálias, sueteres, shorts, sungas, stolas ou slacks, tuler, toucas, turbantes, ternos, uniformes e vestidos

Térmo n.º 657.979, de 25-8-1964  
Bar e Mercadoria Abilio Soares Ltda.  
São Paulo

**ABILIO SOARES**  
Ind. Brasileira

Classe 41  
Lanches de queijo, salame, mortadela, presunto, churrascos, pernil e alite

Térmo n.º 657.980, de 25-8-1964  
Restaurante e Churrascaria Rio Bonito Limitada  
São Paulo

**RIO BONITO**  
Ind. Brasileira

Classe 41

Pimentões e beringelas recheadas, batatas fritas, maionezes, macarronadas, pizzas, saladas, lasanras, feijoada, arroz, feijão, arroz de braga, bife a milaneza, a cavalo, a portuguesa, ravioli, gnocchi e churrascos

Térmo n.º 657.981, de 25-8-1964  
Flóricultura Ipiranga Ltda.  
São Paulo

**PRORROGAÇÃO**  
IPIRANGA  
Ind. Brasileira

Classe 45

Flores naturais, sementes e mudas de plantas

Térmo n.º 657.982, de 25-8-1964  
CiateL Comércio, Indústria de Tubos e Estofamentos Ltda.  
São Paulo

**CIATEL**  
Ind. Brasileira

Classe 40

Móveis em geral de metal, vidro, de aço, madeira, estofados ou não, inclusive móveis para escritórios: Armários armários para banheiro e para roupas usadas, almoçadas, acolchoados para móveis, bancos, balcões, banquetas, bandejas, domiciliares, berços, blombos, cadeiras, carrinhos para chá e café conjuntos para dormitórios, conjuntos para sala de jantar e sala de visitas conjuntos para terraços, jardim e praia, conjuntos de armários e gabinetes para copa e cozinha, camas, cabides, cadeiras giratórias, cadeiras de balanço, caixa de rádios, colchões, colchões de molas dispensas, divisões, divans, discotecas, de madeira, espreguiçadeiras, escritaninhas, estantes, guarda-roupas, mesas mesinhas, mesinhas para rádio e televisão, mesinhas para televisão, molduras para quadros, porta-retratos, poltronas, poltronas-camas, prateleiras, porta-chapéus, sofás, sofás-camas, traveseiros e vitrines

Térmo n.º 657.983, de 25-8-1964  
Magazine Tony Ltda.  
São Paulo

**T O N Y**  
Ind. Brasileira

Classe 50  
Impressos

Térmo n.º 657.984, de 25-8-1964  
Adinél Auto Distribuidora de Peças Limitada  
São Paulo

**ADI PEL**

Classes: 33 e 34  
Título

Térmo n.º 657.986, de 25-8-1964  
Franco de Cheche  
São Paulo

**COMERCIO**  
DE TINTAS  
MULTICOLOR DE  
RUDGE RAMOS

Classe 1  
Título

Térmo n.º 657.988, de 25-8-1964  
Nerame — Comércio de Ferro e Aço Limitada  
São Paulo

**NERAME**  
Ind. Brasileira

Classe 11

Ferragens, ferramentas de toda espécie, cutelaria em geral e outros artigos de metal, a saber: Alicates, alavancas, armações de metal, abridores de latas, arame liso ou farpado, assadeiras, açucareiros; brocas, bigornas, baixelas, bandejas, bacias, baldes, bomboneiros; bules; cadinhos, cadeados, castiçais, colheres para pedreiros, correntes, cabides, chaves; cremones, chaves de parafusos, conexões para encanamento, colunas, caixas de metal para portões, canos de metal, chaves de fenda, chaves inglesa, cabeções, canecas, copos, cachepots, centros de mesa, coqueteleiras, caixas para acondicionamento de alimentos, calderões, caçarolas, chaleiras, cafeteiras, conchas, condores; distintivos, dobradiças; enxadas, enxades, esteras, engates, esguichos, enfeites para arreios, estribos, esferas para arreios, espuma-deiras; formões, foices, ferro para cortar capim ferrolhos, facas, facões, fechaduras, ferro comum a carvão, fruteiras, funis, formas para doces, frelos para estradas de ferro, frigideiras; ganchos, grelhas, garfos, ganchos para quadros, gonzos para carruagens; insignias; lâminas, lâminas, licoreiros, latas de lixo; jarras; machadinhas, molas para portas, molas para venezianas, martelos, marretas, matrizes; navalhas; puas, pás, pregos, parafusos, picões, porta-gelo; poseiras, porta-pão, porta-joias, paliteiros, painelas roldanas, ralos para piaas, rebites, regadores; serviços de chá e café, serras, serrotes, sachos, secarrolhas; tesouras, talheres, talhadeiras, torquizes, tenazes, travadeiras, telas de arame, torneiras, trincos, tubos para encanamento, trilhos para portas de correr, taças, travessas, turibulos; vasos, vasilhames, verrumas

Térmo n.º 657.989, de 25-8-1964  
Indústria de Edificações Indecol — Atibaia Ltda.  
São Paulo

**INDECOL-ATIBAIA**  
Ind. Brasileira

Classe 16

Para distinguir: Materiais para construções e decorações: Argamassas, argila, areia, azulejos, gateltes, balaustras, blocos de cimento, blocos para pavimentação, calhas, cimento, cal, cré, chapas isolantes, caibros, caixilhos; colunas; chapas para coberturas, caixas d'água, caixas para coberturas, caixas d'água, caixas de descarga para latrinas, edificações premoldadas, estuque, emulsoo de base asfáltico, estacas, esquadrias, estruturas metálicas para construções, lamelas de metal, ladrilhos, lambris, luvas de junção, lages, lageotas, material isolante contra frio e calor, manilhas, massas para revestimentos de paredes, ma-

deiras para construções, mosaicos, produtos de base asfáltico, produtos para tornar impermeabilizantes as argamassas de cimento e cal, hidráulica, pedregulho, produtos betuminosos, impermeabilizantes líquidos ou sob outras formas para revestimentos e outros como nas construções, persianas, placas para pavimentação, peças ornamentais de cimento ou gesso ara tetos e paredes, papel para forrar casas, massas anticorrosivos para uso nas construções, parquetas, portas, portões, pisos, soleiras, para portas, tijolos tubos de concreto, telhas, tacos, tubos de ventilação, tanques de cimento, vigas, vigamentos e vitrós

Térmo n.º 657.987, de 25-8-1964  
Catavento Distribuidora de Livros Ltda.  
São Paulo

**CATAVENTO**  
Ind. Brasileira

Classe 37  
Livros

Térmo n.º 657.990, de 25-8-1964  
Panificadora Silva Ltda.  
São Paulo

**S I L V A**  
Ind. Brasileira

Classe 4  
Pão

Térmo n.º 657.992, de 25-8-1964  
Metalarama S.A. Comércio e Importação  
São Paulo

**METALARAMA**  
Ind. Brasileira

Classe 11

Ferragens, ferramentas de toda espécie, cutelaria em geral e outros artigos de metal, a saber: Alicates, alavancas, armações de metal, abridores de latas, arame liso ou farpado, assadeiras, açucareiros; brocas, bigornas, baixelas, bandejas, bacias, baldes, bomboneiros; bules; cadinhos, cadeados, castiçais, colheres para pedreiros, correntes, cabides, chaves; cremones, chaves de parafusos, conexões para encanamento, colunas, caixas de metal para portões, canos de metal, chaves de fenda, chaves inglesa, cabeções, canecas, copos, cachepots, centros de mesa, coqueteleiras, caixas para acondicionamento de alimentos, calderões, caçarolas, chaleiras, cafeteiras, conchas, condores; distintivos, dobradiças; enxadas, enxades, esteras, engates, esguichos, enfeites para arreios, estribos, esferas para arreios, espuma-deiras; formões, foices, ferro para cortar capim ferrolhos, facas, facões, fechaduras; ferro comum a carvão, fruteiras, funis, formas para doces, frelos para estradas de ferro, frigideiras; ganchos, grelhas, garfos, ganchos para quadros, gonzos para carruagens; insignias; lâminas, lâminas, licoreiros, latas de lixo; jarras; machadinhas, molas para portas, molas para venezianas, martelos, marretas, matrizes; navalhas; puas, pás, pregos, parafusos, picões, porta-gelo; poseiras, porta-pão, porta-joias, paliteiros, painelas roldanas, ralos para piaas, rebites, regadores; serviços de chá e café, serras, serrotes, sachos, secarrolhas; tesouras, talheres, talhadeiras, torquizes, tenazes, travadeiras, telas de arame, torneiras, trincos, tubos para encanamento, trilhos para portas de correr, taças, travessas, turibulos; vasos, vasilhames, verrumas