



ESTADOS UNIDOS DO BRASIL

DIÁRIO OFICIAL

SEÇÃO III

ANO XXV — N.º 12

CAPITAL FEDERAL

TERÇA-FEIRA, 17 DE JANEIRO DE 1967

DEPARTAMENTO NACIONAL DA PROPRIEDADE INDUSTRIAL

De 10 de janeiro de 1967

Exigências

Têrmos com exigências a cumprir:

- N.º 142.953 — Frederico Kran-
klin da Silva Filho.
- N.º 147.243 — The Nuclear Po-
wer Plant Company Limited e A.
E. I. John Thompson Nuclear
Energy Company Limited, ambas
sob o nome The Nuclear Power
Group.
- N.º 147.602 — Amp In corpo-
rated.
- N.º 148.040 — Telefonaktiebol-
aget L. M. Ericsson.
- N.º 147.240 — Westinghouse
Electric Corporation.
- N.º 137.301 — Armour And
Company.
- N.º 137.313 — Union Carbide
Corporation.
- N.º 137.387 — North American
Aviation, Inc.
- N.º 144.083 — Compagnie Du Fi-
lage des Mataux et Des Joints
Curtly (Cefilac).
- N.º 144.750 — E. I. Du Pont de
Nemours And Company.
- N.º 144.811 — N. V. Phillips'
Gloeilampenfabrieken.
- N.º 146.186 — Lepetit S. p. A.
- N.º 147.219 — Eli Lilly And
Company.
- N.º 147.415 — Ciba Societe Ane-
nime.
- N.º 147.702 — Societe Rhoda-
ceta.
- N.º 147.937 — Monsanto Com-
pany.
- N.º 147.939 — The Dow Chemical
Company.
- N.º 148.228 — Merck & Co. Inc.
- N.º 148.267 — Takeda Chemical
Industries, Ltd.
- N.º 148.336 — Pires & Mourao
Vermelho, Ltda.
- N.º 149.833 — Solvay & Cie.
- N.º 148.877 — Commissariat u
l'Energie Atomique.
- N.º 149.196 — Roussel Uclaf.
- N.º 149.211 — Roussel Uclaf.
- N.º 93.727 — Kienzle Apparate
GMBH
- N.º 142.993 — Júlio J. Moranfi
- N.º 136.846 — The Dentists'
Supply Company of New York.
- N.º 139.671 — Jacques Muller.
- N.º 139.980 — Cia. Teperman
de Estofamentos.

REVISTA DA PROPRIEDADE INDUSTRIAL

- N.º 145.149 — Wener Ernst Fer-
dinand Luck.
- N.º 146.436 — Gebruder Ser-
del KG.
- N.º 146.537 — The Oil Shate
Corporation.
- N.º 146.546 — N. V. Industriële
Onderneming W. H. Braskamp.
- N.º 146.605 — Standard Eléc-
trica S. A.
- N.º 149.064 — Steward Werner
Corporation.
- N.º 149.312 — Farbenfabriken
Bayer Aktiengesellschaft.
- N.º 149.477 — Hatsuta Industrial
Co. Ltd.
- N.º 149.478 — Hatsuta Industrial
Co. Ltd.
- N.º 149.479 — Hatsuta Industrial
Co. Ltd.
- N.º 149.599 — Pullman Inco-
porated.
- N.º 149.845 — El Paso Natural
Gas Products Company.
- N.º 150.139 — Antônio Carlos
Ferreira e Lázaro Banchemo.
- N.º 150.181 — Metalúrgica He-
leny S. A. Indústria e Comércio.
- N.º 150.228 — Fábrica de En-
ceradeiras Lustrene S. A.
- N.º 150.273 — Sperry Rand
Corporation.
- N.º 150.280 — Alexander Nico-
las Karavias.
- N.º 150.302 — Metalúrgica Manú
Ltda.
- N.º 154.193 — Sociedade Meca-
nica Ranieri Ltda.
- N.º 167.100 — CIPSO — Com-
pagnie Industrielle de Plastiques
Semi Ouvrés.
- N.º 184.418 — Cia. Industrial
Brasileira de Calçados Vulcaniza-
dos Vulcabrás S. A.
- N.º 31.839 — Francisco Canhos.
Pedro Taguada — Opoente do
térmo 31.839 — Cumpra a exi-
gência.

De 10 de janeiro de 1967

Notificação:

Uma vez decorrido o prazo de
reconsideração previsto pelo arti-
go 14 da Lei n.º 4.048 de 29 de
dezembro de 1961e mais 10 dias
para eventuais juntadas de recon-
sideração e do mesmo não tendo
valido nenhum interessado serã
logo expedidos os certificados
abaixo.

Marcas deferidas:

- N.º 259.663 — Agua Petrópolis
— Comp. Cervejaria Bohemia —
Classe 43.
- N.º 279.477 — Glacil — Luiz
Chiodi, Alberto Cardoso de Car-
valho e Acacio Cardoso de Carva-
lho — Classe 41.
- N.º 365.187 — Marin — Jar e
Lanches Marin Ltda. — Classe 41.
- N.º 366.46 — Meresin — Labo-
ratório Farmacêutico Internacio-
nal S. A. — Classe 3.
- N.º 370.810 — Sete Vidas — São
Paulo Alpargatas S. A. — Classe
n.º 41.
- N.º 437.44 — S. P. Notícias
— Geraldo Antônio Martins —
Classe 32.
- N.º 463.863 — Cabo Branco —
J. V. Cavalcante — Classe 41.
- N.º 469.859 — Emblemática —
Indústrias Químicas Ita Ltda.
— Classe 16 — Com exclusão de
de gesso.
- N.º 474.380 — Terraclin —
Blemco Importação e Exportação
Ltda. — Classe 2.
- N.º 474.414 — Azoliva — Azo-
liva S. A. Importação e Exporta-
ção de óleos e Comestíveis e Deri-
vados — Classe 41.
- N.º 477.070 — CICA — Cia. in-
dustrial de Conservas Alimentícias
CICA — Classe 27.
- N.º 477.540 — Impôsto Federal
— Walter Rodrigues Fernandes —
Classe 32.
- N.º 483.523 — Supercap Maga-
ziné — Alvaro Botelho — Classe
n.º 32.
- N.º 487.945 — PM — Petromi-
nas — Petróleo Minas Gerais S. A.
— Classe 1.
- N.º 487.945 — PM — Petromo-
nas — Petróleo Minas Gerais S. A.
— Classe 47.
- N.º 496.164 — Gasilusion — Cia.
de Tecidos São Paulo — Classe 23.
- N.º 496.213 — Soler Tex — So-
ler Tex Ltda. — Classe 36.
- N.º 496.283 — United — Cia.
United Shoe Machinery do Brasil
— Classe 11 — Registre-se com
exclusão de arpos para carregar,
cambios para cilindros, eixos de
comando para válvulas, lâminas
para barbear e navalhas.

- N.º 496.287 — Belkar — Vemag
S. A. Veículos e Máquinas Agri-
colas — Classe 31.
- N.º 496.299 — Belcar — Vemag
S. A. Veículos e Máquinas Agri-
colas — Classe 11.
- N.º 496.300 — Belcar — Vemag
S. A. Veículos e Máquinas Agri-
colas — Classe 31.
- N.º 496.502 — Charrua — Re-
finaria Salineira Ltda. — Comér-
cio, Indústria e Navegação —
Classe 41 — Com exclusão de fa-
rinha de trigo e de milho, óleos
e azeites.
- N.º 496.530 — Yayá — Socie-
dade Algodoeira do Nordeste Bra-
sileiro S. A. — Classe 41.
- N.º 496.677 — Vulcania — Vul-
cania Indústrias Alimentícias Li-
mitada — Classe 38.
- N.º 496.850 — Rolley — Rolley
Máquinas Ltda. — Classe 6.
- N.º 498.358 — Melnhague —
Produtos Coloured Bebidas Ltda.
— Classe 42.
- N.º 502.185 — Modas Charmant
— Modas Charmant Ltda. — Clas-
se 36.
- N.º 503.488 — Mecalpe — Ce-
calpe — Mecânica Caldeiraria Pe-
sada Ltda. — Classe 6 — Com
exclusão de compressores e tachos
- N.º 506.346 — Beatriz — Victor
Carnozzato & Cia. — Classe 41.
- N.º 506.609 — Ferrosnalt —
Ferrosnalt Fabricación Uruguaya
de Artículos Metálicos & Esmalta-
dos S. A.
- N.º 506.710 — Formilux — For-
milux Indústria e Comércio de
Móveis Ltda. — Classe 40.
- N.º 507.634 — Construsil —
Construsil Comercial Instaladora
Ltda. — Classe 16.
- N.º 508.372 — Tranquilo — Col-
chões de Molas Tranquilo Ltda. —
Classe 40.
- N.º 508.744 — Gatinha — Cia.
Paulista de Papéis e Artes Gráfi-
cas — Classe 49.
- N.º 508.884 — Brasil 63 —
Edvan Benedicto Sant'Anna —
Classe 32.
- N.º 509.760 — São Lucas —
Textil São Lucas Ltda. — Classe
n.º 23.
- N.º 510.862 — Café Estrela —
Amorim Primo & Cia. — Classe
n.º 41.
- N.º 510.960 — Superate — José
Claudio Alves — Classe 10.
- N.º 511.356 — Metalco — Metal-
co Construções Metálicas S. A. —

— As Repartições Públicas deverão remeter o expediente destinado a publicação nos jornais, diariamente, até às 15 horas.

— As reclamações pertinentes à matéria retribuída, nos casos de erros ou omissões, deverão ser formuladas por escrito, à Seção de Redação, das 13 às 16 horas, no máximo até 72 horas após a saída dos órgãos oficiais.

— Os originais deverão ser dactilografados e autenticados, ressalvadas, por quem de direito, rasuras e emendas.

— Excetuadas as para o exterior, que serão sempre anuais, as assinaturas poderão tomar, em qualquer época, por seis meses ou um ano.

— As assinaturas vencidas poderão ser suspensas sem aviso prévio.

Para facilitar aos assinantes a verificação do prazo de validade de suas assinaturas, na parte superior do endereço

EXPEDIENTE

DEPARTAMENTO DE IMPRENSA NACIONAL

DIRETOR GERAL
ALBERTO DE BRITO PEREIRA

CHEFE DO SERVIÇO DE PUBLICAÇÕES
MURILO FERREIRA ALVES

CHEFE DA SEÇÃO DE REDAÇÃO
FLORIANO GUIMARÃES

DIÁRIO OFICIAL

SEÇÃO III

Seção de publicidade do expediente do Departamento Nacional de Propriedade Industrial do Ministério da Indústria e Comércio

Impresso nas Oficinas do Departamento de Imprensa Nacional

— As Repartições Públicas cingir-se-ão às assinaturas anuais renovadas até 28 de fevereiro de cada ano e as iniciadas, em qualquer época, pelos órgãos competentes.

— A fim de possibilitar a remessa de valores acompanhados de esclarecimentos quanto a sua aplicação, solicitamos usem os interessados preferencialmente cheque ou vale postal, emitidos a favor do Tesoureiro do Departamento de Imprensa Nacional.

— Os suplementos às edições dos órgãos oficiais só se fornecerão aos assinantes que as solicitarem no ato da assinatura.

— O funcionário público federal, para fazer jus ao desconto indicado, deverá provar esta condição no ato da assinatura.

— O custo de cada exemplar atrasado dos órgãos oficiais será, na venda avulsa, acrescido de Cr\$ 5 se do mesmo ano, e de Cr\$ 10 por ano decorrido.

ASSINATURAS

REPARTIÇÕES E PARTICULARES
Capital e Interior:

Semestre . . . Cr\$ 6.000
Ano Cr\$ 12.000

Exterior:

Ano Cr\$ 13.000

FUNCIONÁRIOS

Capital e Interior:

Semestre . . . Cr\$ 4.500
Ano Cr\$ 9.000

Exterior:

Ano Cr\$ 10.000

vão impressos o número do talão de registro, o mês e o ano em que findará.

A fim de evitar solução de continuidade no recebimento

dos jornais, devem os assinantes providenciar a respectiva renovação com antecedência mínima de trinta (30) dias.

Classe 6 — Com exclusão de centrífugos para forjas, exaustores para forjas, fornos para fundição e fornos para tratamentos térmicos.

N.º 511.399 — Alaska — Alaska Comércio e Indústria S. A. — Classe 16.

N.º 511.874 — Cerejeira — Hidetazu Nakaya & Filhos — Classe n.º 41.

N.º 512.752 — Novofran — Laboratório Farmacêutico Evenofran Ltda. — Classe 3.

Sinal de propaganda deferido.

N.º 474.527 — Café Capital — Mais Rendimento — Mais Sabor — Mais Qualidade — Famoso há Mais de Meio Século — Torrefação Capital Ltda. — Classe 41.

Insignia deferida:

N.º 512.248 — BRP — Banco Rural do Paraná — Classe 33 — Art. 114.

Nome comercial deferido.

N.º 483.992 — Rodelmafe (px) e Comércio Ltda. — Rodelmafe Imp. e Com. Ltda. — Art. 109 n.º 3.

N.º 496.938 — Auto Mecânica Alenac Ltda. — Auto Mecânica Alenac Ltda. — Art. 109 n.º 3.

Título de estabelecimento deferido:

N.º 473.243 — Mundo Estudantil — Mundo Estudantil Uniformes Ltda. — Classes 23, 24, 35, 36 e 37 — Art. 117 n.º 1.

N.º 473.941 — Alfa — Contabilidade, Despachos e Imóveis — Manoel Vieira de Souza — Classe n.º 33.

N.º 496.625 — Ao Barulho da Economia — Ali Mohamad Darghan — Classes 23, 33, 36 e 38 — Art. 117 n.º 1.

N.º 499.692 — Banca da Oferta — Demeterco & Cia. Ltda. — Classes 11, 41, 43, 48 e 42 — Artigo 117 n.º 1.

N.º 505.287 — Edifício Estrêla Brilhante — Sisal — Imobiliária Santo Afonso S. A. — Classe 33 — Art. 117 n.º 1.

N.º 510.409 — Restaurante Odaliscia — Manoel da Silva Abreu — Classes 41, 42 e 43 — Art. 117 n.º 1.

N.º 511.856 — Farmácia Pax — Farmácia Pax Ltda. — Classes 3 e 48 — Art. 117 n.º 1.

Marcas indeferidas:

N.º 225.130 — Sucovida — Indústria de Bebidas Sucovida Ltda. — Classe 43.

N.º 297.012 — Lenke — Soc. Comercial Roberto Lenke Ltda. — Classe 3.

N.º 304.632 — A Ameno — Refrescos Ameno Ltda. — Classe 43.

N.º 432.327 — Clever — Clever S. A. Comercial e Imp. — Classe 8.

N.º 436.898 — Bidu — Max Nicolay — Classe 42.

N.º 450.776 — K5 — Facinco — Nordmark — Werkegesellschaft Mit Beschränkter Haftung — Classe 48.

N.º 453.841 — Amax — American Metal Climax, Inc. — Classe n.º 11.

N.º 456.275 — São Raimundo — Raimundo Olavo & Irmão — Classe 41.

N.º 456.285 — Café Sul de Mi

nas — João Fabiano Vilela — Classe 41.

N.º 456.353 — Superbossa — Tintas Superco Ltda. — Classe 1.

N.º 469.879 — Nutro — IDISA — Instituto Dietético Infantil Sociedade Anônima — Classe 41.

N.º 476.531 — Pag — Antônio Carlos Fernandes de Lima — Classe 32.

N.º 477.349 — Cibrasol — Cibrasol — Produtos Químicos Ltda. — Classe 1.

N.º 477.350 — Cibrasol — Cibrasol Produtos Químicos Ltda. — Classe 47.

N.º 486.784 — Bidu — Indústrias Três Fronteiras Ltda. — Classe 43.

N.º 487.964 — Pulmobasa — Indústria Farmacêutica Basa Ltda. — Classe 3.

N.º 496.048 — Farmalider — Comercial Farmalider Ltda. — Classe 3.

N.º 496.049 — Real — Merceria Real Ltda. — Classe 41.

N.º 496.064 — Guará — Rótulo — José Francisco Pereira — Classe 42.

N.º 496.098 — Orquídea — Cia. de Tintas e Vernizes R. Montesano — Classe 1.

N.º 496.107 — Agata — Cia. de Tintas e Vernizes R. Montesano — Classe 1.

N.º 496.115 — Azul Chama — Cia. de Tintas e Vernizes R. Montesano — Classe 1.

N.º 496.152 — Orquideatex — Malharia Orquideatex Ltda. — Classe 36.

N.º 496.170 — Cotesp — Cia. de Tecidos São Paulo — Classe 37.

N.º 496.218 — Textilart — Textilart Ltda. — Classe 23.

N.º 496.222 — Copas — Cooperativa de Pesca Atlântica de Santos — Classe 41.

N.º 496.296 — Planalto — Armarinhos e Perfumaria Planalto Ltda. — Classe 48.

N.º 496.487 — Turf — Carreras Ltd. — Classe 44.

N.º 496.500 — Guarany — Refinaria Salineira Ltda. Comércio e Indústria e Navegação — Classe n.º 41.

N.º 496.767 — Belgo Mineira — Cia. Siderúrgica Belgo Mineira — Classe 8.

N.º 496.786 — Luxor — S. A. Indústrias Reunidas F. Matarazzo — Classe 48.

N.º 496.807 — Canton Băleivan Przewodowski Montenegro de Souza — Classe 36.

N.º 497.327 — Kar — Kar Indústria de Móveis Estofados Ltda. — Classe 40.

N.º 500.483 — Guanabara — Produtos Plásticos Guanabara Limitada — Classe 28.

N.º 500.801 — Silsan — Indústrias Químicas Yara Ltda. — Classe 46.

N.º 501.161 — Digestase — Pedro Breves & Cia. — Classe 3.

N.º 504.020 — Santo Antônio de Ourinhos — S. Sampaio & Cia. Ltda. — Classe 41.

N.º 506.416 — Tropical — Auto Peças Tropical Ltda. — Classe 8.

N.º 506.750 Galo de Ouro — Eder Jofre — Classe 13.

N.º 506.750 — Galo de Ouro — Eder Jofre — Classe 49.

N.º 507.304 — Albion D. S. T. — Conderoil Tintas S. A. — Classe 16.

N.º 507.885 — Clismalax — Instituto Químico Campinas S. A. — Classe 3.

N.º 508.776 — Lidertox — José Jordão — Classe 2.

N.º 511.813 — Buda — Produtos Alimentícios Shangai Ltda. — Classe 41.

Frase de propaganda indeferida: N.º 304.185 — Super Novidade da Semana — Cia. Brasileira de Super Lojas — Classes 2, 4, 8, 9, 10, 11, 12, 13, 14, 15, 17, 22, 23, 24, 27, 28, 29, 30, 31, 34, 35, 36, 37, 38, 39, 40, 41, 42, 43, 44, 46, 48, 49 e 50.

N.º 477.532 — Maria Maravilha — Hans Lorenz — Classe 6.

N.º 507.990 — Ganhe Um Milhão Com Seu Talão — Linvaldo Bezerra Linhares — Classe 33.

Título de estabelecimento indeferido: N.º 162.889 — Rei das Casimiras — Casimiras Nacif Elias Ltda. — Classe 23.

N.º 300.161 — Fábrica de Doces Jóia — Aldenor Alves dos Santos — Classe 41.

N.º 458.537 — Agência Gaúcha de Marcas e Patentes — Hélio Nicolay — Classe 33.

N.º 496.596 — Comercial Nossa Senhora Aparecida — Reinaldo Coltri & Cia. — Classes 33 e 41.

N.º 507.254 — Osasco — Auto Viação Osasco Ltda. — Classe 33.

N.º 508.055 — Sansão — Indústrias Sansão S. A. — Classe 33.

Exigências

Térmos com exigências a cumprir: N.º 505.983 — Calçados Kilate Ltda.

N.º 512.365 — Três Leões — Cia. de Comércio, Indústria e Representações.

N.º 519.072 — Industam — Indústria de Artefatos de Metal Limitada.

EXPEDIENTE DA SEÇÃO DE PESQUISAS

De 10 de janeiro de 1967

Notificação:

Uma vez decorrido o prazo de reconsideração previsto pelo artigo 14 da Lei n.º 4.048 de 29 de dezembro de 1961 e mais 10 dias para eventuais juntadas de reconsideração e do mesmo não tendo valido nenhum interessado serão logo expedidos os certificados abaixo.

Marcas deferidas:

N.º 475.863 — Emblemática — Syntex S. A. — Classe 3.

N.º 476.077 — Plastimat — Indústria de Plásticos Plastimat Sociedade Anônima — Classe 28 — Com exclusão de objetos de adorno em plásticos.

N.º 476.156 — Santa Fé — Irmãos Azevedo & Cia. — Classe n.º 35.

N.º 478.522 — Vicar Publicidade — Vicente Augusto da Silva — Classe 32.

N.º 490.913 — Alpargatas — São Paulo Alpargatas S. A. — Classe 21.

Classe 7 — Com exclusão de molinos de vento.

N.º 491.514 — Fibratec — Fibratec Indústria e Comércio de Artefatos de Madeira Ltda. — Classe 40.

N.º 496.805 — Kornin — Imp. M. Kornin Ltda. — Classe 21 — Registre-se considerando incluídas as expressões "exceto máquinas e motores" depois da reivindicação de "integrantes".

N.º 497.796 — Emblemática — Ernesto Amaral — Classe 10 — Com exclusão de quadros elétricos

N.º 500.295 — 1.91 — R. Velzi — Classe 46.

N.º 504.349 — C — Cosmofone Indústria Eletrônica Ltda. — Classe 8 — Sem direito ao uso exclusivo da letra C.

N.º 504.491 — Rosinete — Plásticos Rosinete Ltda. — Classe 28 — Com exclusão de cerdas para escovas industriais e domésticas, linhas e cabo para pescar, cordel de tripa e doce.

Sinal de propaganda deferido: N.º 478.521 — Grande Sorteio Popular BS — Vicente Augusto da Silva — Classe 33.

Frase de Propaganda Deferida

N.º 494.010 — Kayatt a Intimidade na Moda — Textil Kayatt Ltda. — Classe 36 — Art. 121 do CPI.

Título de Estabelecimento Deferido

N.º 496.692 — Edifício Oswaldo Aranha — Oswaldo Aranha Wolff — Cl. 33 — Art. 117 n.º 4.

Oposições

United States Tobacco Company (oposição ao termo 486.843).

Exigências

N.º 500.391 — Metalúrgica Aghina Limitada.

N.º 504.350 — Cosmofone Ind. Eletrônica Ltda.

Diversos

N.º 457.194 — Capsu-Maq. Ind. de Máquinas para Bebidas Ltda. — Agua-de-se.

N.º 485.033 — Brumer Ind. e Com. Ltda. — Prossiga-se substituindo a classe 50 pela classe 26 e 40.

EXPEDIENTE DA SEÇÃO DE INTERFERENCIA

(Rio, 10 de Janeiro de 1967)

Notificação

Uma vez decorrido o prazo de reconsideração previsto pelo artigo 14 da Lei 4.048 de 29-12-61 e mais dez dias para eventuais juntadas de reconsiderações e se do mesmo não se tiver valido nenhum interessado serão logo expedidos os certificados abaixo:

Marcas Deferidas

N.º 290.793 — Fig. Torre e Chama — Fuganti — Distribuidora de Gás S.A. — Classe 8.

N.º 296.671 — Printex — Cotonificio da Torre S.A. — Classe 23.

N.º 333.202 — Fig. de Mulher e Vasoura — Hilton Magalhães — Cl. 46.

N.º 418.399 — Guia Aurora — Editora Guia Aurora Ltda. — Classe 32.

N.º 437.175 — Vdo — Vdo Tachometer Werke Adolf Schindling G M B H — Classe 8.

N.º 437.704 — Scarmagnan — Irmãos Scarmagnan — Classe 42.

N.º 462.990 — Raco — Indústria de Peças para Tratores e Automóveis Pesul Ltda. — Classe 21.

N.º 462.995 — Raco — Indústria de Peças para Tratores e Automóveis Ipetal Ltda. — Classe 8.

N.º 463.469 — Boletim Fiscal do Mapa Técnico Fiscal — Fausto Junqueira Lebouças — Classe 32.

N.º 478.533 — Pinheiral — Agricobraz Sociedade de Expansão Agrícola e Comercial Ltda. — Classe 43.

N.º 481.581 — IRFM — S.A. Industrias Reunidas F. Matarazzo — Cl. 3.

N.º 481.798 — SENP — SENP S.A. — Sociedade Eletrotécnica Norte do Paraná — Classe 11.

N.º 481.799 — SENP — SENP S.A. — Sociedade Eletrotécnica Norte do Paraná — Classe 31.

N.º 487.734 — Alivotex — Eltex S.A. — Tecidos e Fitas Elásticos — Classe 24.

N.º 488.714 — Papai Noel — Ind. de Calçados Papai Noel Ltda. — Cl. 36.

N.º 496.237 — Santa Rita — Fábrica de Calçados Santa Rita — Classe 36 — Registre-se na classe 36.

N.º 496.717 — Lustrex — Sawaya Pexton S.A. Lanificio — Classe 23.

N.º 497.053 — Porsilex — Cia. Mecânica e Importadora de São Paulo — Classe 26.

N.º 500.026 — Hartmann & Braun — Controles Elétricos Hartmann & Braun do Brasil Ltda. — Classe 8.

N.º 502.166 — Josele — Confecções Josele Limitada — Classe 36.

N.º 504.205 — Casimiro Silveira S. A. Indústria e Comércio — Classe 38 — Fig. de Sol. — Registre-se, na classe 38, excluindo-se impressos e folhinhas.

N.º 504.214 — Lumière — Casimiro Silveira S.A. Indústria e Comércio. — Classe 38. — Registre-se na classe 38, excluindo impressos e folhinhas.

N.º 504.220 — Lumière — Casimiro Silveira S.A. Indústria e Comércio — Classe 38. — Registre-se na classe 38, excluindo impressos e folhinhas.

N.º 504.463 — Branca de Neve — Orlando Pereira Monteiro — Cd. 41.

N.º 504.743 — Rainbow — Brewintex Artefatos de Tecidos Ltda. — Classe 36.

N.º 507.231 — Cobem — Cia. Brasileira de Eletro Metalúrgica Cobem. — Classe 5.

N.º 508.070 — Comar — Comar Armarinhos Ltda. — Classe 12.

N.º 509.091 — 3 — C — Societe de Sucreries Brésiliennes — Classe 43.

N.º 509.110 — Motoreator — CBE — CBE — Cia Brasileira de Extrusão — Classe 6.

N.º 509.132 — Alexandrinho — Alexandrinho Rouppes para Recém-nascidos Ltda. — Classe 37.

N.º 509.210 — Poly-Cron — Textil Kyriakos S.A. — Classe 36.

N.º 509.210 — Poly-Cron — Textil Kyriakos S.A. — Classe 36.

N.º 509.626 — Jaguar — João Teodoro de Souza Filho — Classe 2.

N.º 510.335 — B. Assis — B. Assis & Cia. Ltda. — Classe 8.

N.º 510.432 — Izi — Rizzi & Cia. Ltda. — Classe 48 — Registre-se com exclusão de laças-perfumes.

N.º 510.822 — Front — Front Feed S.A. Mecanizações Contábeis — Classe 17.

N.º 510.938 — Abrasar — Indústria Comércio e Engenharia Abrasar Ltda. — Classe 16.

N.º 512.404 — Risnel — Risnel Brasileira Produtos de Petróleo Ltda. — Classe 47.

N.º 512.555 — Kanashiro — Irmãos Kanashiro — Classe 41.

N.º 512.739 — Tabela do Salada — Depoente Poppar — Super-Mercado S.A. — Classe 42.

Nome Civil Deferido

N.º 520.530 — Grajaú — Imóveis e Construções Ltda. — Grajaú — Imó-

N.º 520.530 — Grajaú — Imóveis e Construções Ltda. — Grajaú — Imó-

N.º 520.530 — Grajaú — Imóveis e Construções Ltda. — Grajaú — Imó-

N.º 520.530 — Grajaú — Imóveis e Construções Ltda. — Grajaú — Imó-

N.º 520.530 — Grajaú — Imóveis e Construções Ltda. — Grajaú — Imó-

N.º 520.530 — Grajaú — Imóveis e Construções Ltda. — Grajaú — Imó-

N.º 520.530 — Grajaú — Imóveis e Construções Ltda. — Grajaú — Imó-

N.º 520.530 — Grajaú — Imóveis e Construções Ltda. — Grajaú — Imó-

N.º 520.530 — Grajaú — Imóveis e Construções Ltda. — Grajaú — Imó-

N.º 520.530 — Grajaú — Imóveis e Construções Ltda. — Grajaú — Imó-

N.º 520.530 — Grajaú — Imóveis e Construções Ltda. — Grajaú — Imó-

N.º 520.530 — Grajaú — Imóveis e Construções Ltda. — Grajaú — Imó-

N.º 520.530 — Grajaú — Imóveis e Construções Ltda. — Grajaú — Imó-

N.º 520.530 — Grajaú — Imóveis e Construções Ltda. — Grajaú — Imó-

N.º 520.530 — Grajaú — Imóveis e Construções Ltda. — Grajaú — Imó-

N.º 520.530 — Grajaú — Imóveis e Construções Ltda. — Grajaú — Imó-

N.º 520.530 — Grajaú — Imóveis e Construções Ltda. — Grajaú — Imó-

N.º 520.530 — Grajaú — Imóveis e Construções Ltda. — Grajaú — Imó-

N.º 520.530 — Grajaú — Imóveis e Construções Ltda. — Grajaú — Imó-

N.º 520.530 — Grajaú — Imóveis e Construções Ltda. — Grajaú — Imó-

N.º 520.530 — Grajaú — Imóveis e Construções Ltda. — Grajaú — Imó-

Nº 520.831 — Eaton Manufacturing Company.
 Nº 520.832 — Eaton Manufacturing Company.
 Nº 520.834 — Carlos Schusterschitz Gonçalves.
 Nº 520.835 — Carlos Schusterschitz Gonçalves.
 Nº 520.841 — Adeildo Figueiredo Souza.
 Nº 520.893 — "Mecanolock" Recuperadora e Reparação de Máquinas e Motores Ltda.
 Nº 520.898 — Bar Café e Lanches Tio Mituo Ltda.
 Nº 520.904 — Pulicano & Cia.
 Nº 520.906 — Pulicano & Cia.
 Nº 520.913 — Fergo S. A. Indústria Mobiliária.
 Nº 520.940 — Fornecedor de Materiais Para Construção Guarulhos Limitada.
 Nº 520.956 — Pedro Casteluci.
 Nº 520.960 — Arte Indústria e Comércio de Máquinas Ltda.
 Nº 520.969 — Diar Cia. Industrial y Comercial S. A.
 Nº 520.994 — J. Miguel & Cia. Ltda.

Diversos

Nº 498.125 — Indústria e Comércio de Peças e Acessórias de Automóveis Trimol Limitada. — Prossiga-se com exclusão de dimensão e retifique-se se couber.
 Nº 498.290 — Mecanohornet Ltda. — Prossiga-se com exclusão de bandejas, molduras e porta-retratos, e retifique-se onde couber.
 Nº 499.566 — Ornatex Organização Mercantil de Indústrias Têxteis S. A. — Prossiga-se com exclusão de "leques" e retifique-se onde couber.
 Nº 510.392 — "Durex" Indústria e Comércio de Revestimentos Ltda. — Arqueive-se o processo.
 Nº 464.217 — Hitachi Ltd. — Prossiga-se com exclusão do que foi indicado pela seção.
 Nº 465.990 — Máquinas e Moto Peças Wallig S. A. — Prossiga-se com exclusão de "ferro de paralamas" e "troles". Cumpra-se a exigência da seção.
 Nº 474.996 — Irmãos Bruderer S. A. — Prossiga-se retificando o nome do requerente para: Irmãos Bruderer S. A. — Fábrica de Tecidos Semper Idem.
 Nº 487.461 — Orniex S. A. — Organização Nacional de Importação e Exportação. — Prossiga-se com os exemplares das fls. 9-11 com exclusão de vernizes e retifique-se onde couber.
 Nº 489.246 — Pósto de Serviços Falcon Ltda. — Prossiga-se com exclusão de óleo para descarbonização.
 Nº 491.257 — Brasil Kennel Club — Prossiga-se com as indicações feitas pela seção.
 Nº 492.510 — Rubens Gil de Camillo — Novos exemplares em ordem, cabendo retificações quanto as classes excluídas.
 Nº 494.205 — The B. F. Goodrich Company — Prossiga-se como marca genérica e retifique-se onde couber.
 Nº 494.331 — Indústria Metalúrgica «Merpel» Ltda. — Prossiga-se com as indicações feitas pela seção.
 Nº 494.356 — Bazar 13 Ltda. — Prossiga-se com exclusão de brindes e classe 50 e retifique-se onde couber.
 Nº 520.643 — Imóveis, Comércio e Indústria «Compo Grande» S. A. — Prossiga-se com exclusão de «etc». Cumpra-se a exigência.
 Nº 520.658 — Bar e Restaurante Confiança Ltda. — Prossiga-se substituindo a classe 50 pela 38.

Nº 520.664 — Fergo S. A. Indústria Mobiliária. — Prossiga-se substituindo a classe 50 pela 38.
 Nº 520.668 — Fergo S. A. Indústria Mobiliária. — Prossiga-se substituindo a classe 50 pela 38.
 Nº 520.672 — Fergo S. A. — Indústria Mobiliária. — Prossiga-se substituindo a classe 50 pela 38.
 Nº 50.676 — Fergo S. A. Indústria Mobiliária. — Prossiga-se substituindo a classe 50 pela 38.
 Nº 50.677 — Fergo S. A. Indústria Mobiliária. — Prossiga-se substituindo a classe 50 pela 38.
 Nº 520.688 — Expresso Hollywood Ltda. — Prossiga-se substituindo a classe 50 pela 38.

Nº 520.750 — Brasemco Companhia Brasileira de Empreendimentos Comerciais. — Prossiga-se substituindo a classe 50 pela 38.
 Nº 520.803 — Editora Lar Feliz Sociedade Anônima — Prossiga-se substituindo a classe 50 pela 33.
 Nº 520.897 — Edmobra Imp. e Com. Ltda. — Prossiga-se substituindo a classe 50 pela 38.
 Bar e Lanches Luso Bandeirante Ltda. — Prossiga-se substituindo a classe 50 pela 38.
 Nº 520.947 — Bar e Café Cantinho Federal Ltda. — Prossiga-se substituindo a classe 50 pela 38.

Expediente da Seção de Prorrogação

Rio, 10 de janeiro de 1967

Prorrogação de Marcas

Foram mandados prorrogar os seguintes termos abaixo mencionados

Nº 779.309 — Agua Dupla — Requerente: Companhia Química Merck Brasil S. A. — Classe 3.
 Nº 779.251 — Império — Requerente: Biscoitos Império Ltda. — Classe 41.
 Nº 529.988 — Apuânia — Requerente: Apuânia Comércio e Indústria de Mármore Ltda. — Classe 16.
 Nº 607.480 — Real Arte — Requerente: Real Arte Pintura Ltda. — Classe 25.
 Nº 618.276 — Bufo — Requerente: Bulteabriks AB. — Classe 11.
 Nº 763.807 — Pó Azul — Requerente: Bracco — Novotherápica Laboratórios S. A. — Classe 2.
 Nº 768.515 — Inducondor — Requerente: Inducondor S. A. Indústria e Comércio — Classe 44.
 Nº 778.288 — PE — Requerente: Precisão Erjautz Ltda. — Classe 6.
 Nº 778.316 — Castillo — Requerente: Leão Júnior & Cia. S. A. — Classe 41.
 Nº 778.354 — Saturno — Requerente: S. M. Torraca Papéis Heliográficos — Classe 1.
 Nº 778.531 — Glider — Requerente: The J. B. Williams Company Inc. — Classe 48.
 Nº 778.534 — Multigrath — Requerente: Addressograph — Miltigraph Corporation — Classe 6.
 Nº 778.535 — Caldiox — Requerente: Associated Lead Manufacturers Limited — Classe 1.
 Nº 778.573 — Bac O Milagre Desodorante — Requerente: C. H. Boehlinger Sohn — Classe 48.
 Nº 778.760 — Fanabor — Requerente: Sociedade Industrial de Borracha «Elastic» S. A. — Classe 4.
 Nº 778.764 — Stevaux — Requerente: Indústrias Orlando Stevaux S. A. — Classe 28.
 Nº 778.813 — Victor — Requerente: Evans Inoprtadora S. A. — Classe 47.

Nº 778.848 — Informação Brasileira — Requerente: Monitor Mercantil S. A. — Classe 32.
 Nº 778.862 — Figura de Ângulo — Requerente: Indústria Química e Farmacêutica Schering S. A. — Classe 4.
 Nº 778.959 — Gonzalez — Requerente: Gonzalez Byass & Co. Limited — Classe 42.
 Nº 778.960 — Scalan — Requerente: Scalf & Cia. — Classe 23.
 Nº 718.961 — Weisbrood — Requerente: Scalf & Cia. — Classe 23.
 Nº 778.967 — Perfecta — Requerente: David C. da Silva — Cronômetros Industriais Ltda. — Classe 8.
 Nº 778.972 — Gema — Requerente: Gema S. A. Equipamentos Industriais — Classe 8.
 Nº 779.121 — Hypepigol — Requerente: Chimica Baruel Limitada — Classe 3.
 Nº 779.122 — Rosenhain — Requerente: Rosenhain S. A. Indústria e Comércio — Classe 17.
 Nº 779.125 — Clemant — Requerente: Produtos Químicos Clemant Sociedade S. A. — Classe 2.
 Nº 779.214 — Juvicol — Requerente: Júlio Vitali & Cia. Ltda. — Classe 47.
 Nº 779.350 — Toastmaster — Requerente: McGram — Edson Company — Classe 8.
 Nº 779.351 — Csepel — Requerente: Mogurt Gerjarmu Kulkarskedeimi Valalat — Classe 21.
 Nº 779.358 — Fizrin — Requerente: Sociedad Anônima Laboratórios Suarry — Classe 3.
 Nº 779.359 — Batuta — Requerente: Massas Alimenticias Aymoré Limitada. — Classe 41.
 Nº 779.360 — Stanley — Requerente: The Stanley Works — Classe 11.
 Nº 779.398 — Sotema — Requerente: Sociedade Técnica de Materiais Sotema S. A. — Classe 7.
 Nº 779.400 — Sotema — Requerente: Sociedade Técnica de Materiais «Sotema» S. A. — Classe 21.
 Nº 779.406 — V. W. — Super — Requerente: Aços Villares S. A. — Classe 11.
 Nº 779.415 — Solan — Requerente: Laboratórios Andrômaco S. A. — Classe 3.
 Nº 779.422 — York — Requerente: Indústrias York S. A. Produtos Cirúrgicos — Classe 39.
 Nº 779.545 — Liverhol — Requerente: Sociedade Farmacêutica Ergo Ltda. — Classe 3.
 Nº 779.546 — Oriepan — Requerente: Sociedade de Expansão Farmacêutica Ltda. — Classe 3.
 Nº 779.552 — Sams — Requerente: S. A. Moinho Santista Indústrias Gerais — Classe 37.
 Nº 779.568 — Kant Slip — Requerente: The Kelly — Springfield Tire Company — Classe 39.
 Nº 779.569 — Kelly Springfield — Requerente: The Kelly Springfield Tire Company — Classe 31.
 Nº 66.457 — Genser — Requerente: Produtos Genser S.A. — Classe 41.
 Nº 679.772 — VI — Syneral — Requerente: U.S. Vitamin & Pharmaceutical Corporation — Classe 3.
 Nº 687.542 — Matcl. — Requerente: Lesney Products & Co. Limited. — Classe 49.
 Nº 728.799 — Viking — Requerente: Sociedade Comercial de Representações Viking S.A. — Classe 41.
 Nº 743.702 — Meryl — Requerente: Comptoir des Têxtils Artificiels — Classe 36.
 Nº 748.013 — Bates — Requerente: Bates Manufacturing Company, Incorporated — Classe 23.

Nº 758.877 — Fôlhas Esparsas — Requerente: Maria Julia de Mattos do Nascimento Cottas — Classe 32.
 Nº 768.957 — Color Dynamics — Requerente: Pittsburgh Plate Glass Company — Classe 32.
 Nº 769.027 — Cuidado — Requerente: Irmãos Canetti S.A. — Bebidas e Refrigerantes — Classe 42.
 Nº 772.327 — Haugroquina Floid — Requerente: Haugron Cientifical S. A. — Classe 48.
 Nº 777.700 — Marmitan — Requerente: S.A. Institutos Terapêuticos Unidos Labofarma — Classe 3.
 Nº 773.262 — Shell Rudis — Requerente: Shell Brasil S.A. (Petróleo) — Classe 47.
 Nº 778.357 — Lupo — Requerente: Companhia Lupo-Agrícola, Comercial e Industrial — Classe 23.
 Nº 778.773 — Eureka — Requerente: S.A. Conotifonica Paulista — Classe 23.
 Nº 778.846 — Vulcrepon — Requerente: Vulcan Material Plástico S.A. — Classe 37.
 Nº 778.847 — Vulcatex — Requerente: Vulcan Material Plástico S.A. — Classe 23.
 Nº 773.938 — Acco — Requerente: Anderson Clayton & Co. S.A. Indústria e Comércio — Classe 24.
 Nº 778.971 — Automóvel Club — Requerente: Cia. Cervejaria Caracú — Classe 42.
 Nº 779.795 — Nucardinol — Requerente: Chimica Baruel Limitada — Classe 3.
 Nº 779.823 — Stoltz — Requerente: Herm. Stoltz S.A. Importação Exportação e Comércio de Máquinas — Classe 2.
 Nº 779.824 — Stoltz — Requerente: Herm. Stoltz S.A. Importação Exportação e Comércio de Máquinas — Classe 3.
 Nº 779.825 — Stoltz — Requerente: Herm. Stoltz S.A. Importação Exportação e Comércio de Máquinas — Classe 4.
 Nº 779.826 — Stoltz — Requerente: Herm. Stoltz S.A. Importação Exportação e Comércio de Máquinas — Classe 5.
 Nº 779.827 — Stoltz — Requerente: Herm. Stoltz S.A. Importação Exportação e Comércio de Máquinas — Classe 7.
 Nº 779.828 — Stoltz — Requerente: Herm. Stoltz S.A. Importação Exportação e Comércio de Máquinas — Classe 8.
 Nº 779.829 — Stoltz — Requerente: Herm. Stoltz S.A. Importação Exportação e Comércio de Máquinas — Classe 9.
 Nº 779.830 — Stoltz — Requerente: Herm. Stoltz S.A. Importação Exportação e Comércio de Máquinas — Classe 10.
 Nº 779.832 — Stoltz — Requerente: Herm. Stoltz S.A. Importação Exportação e Comércio de Máquinas — Classe 13.
 Nº 779.833 — Stoltz — Requerente: Herm. Stoltz S.A. Importação Exportação e Comércio de Máquinas — Classe 14.
 Nº 779.834 — Stoltz — Requerente: Herm. Stoltz S.A. Importação Exportação e Comércio de Máquinas — Classe 15.
 Nº 779.835 — Stoltz — Requerente: Herm. Stoltz S.A. Importação Exportação e Comércio de Máquinas — Classe 16.
 Nº 779.836 — Stoltz — Requerente: Herm. Stoltz S.A. Importação Exportação e Comércio de Máquinas — Classe 17.
 Nº 779.837 — Stoltz — Requerente: Herm. Stoltz S.A. Importação Exportação e Comércio de Máquinas — Classe 18.
 Nº 779.838 — Stoltz — Requerente: Herm. Stoltz S.A. Importação Exportação e Comércio de Máquinas — Classe 19.

Nº 779.839 — Stoltz — Requerente: Herm. Stoltz S.A. Importação Exportação e Comércio de Máquinas — Classe 20.

Nº 779.840 — Stoltz — Requerente: Herm. Stoltz S.A. Importação Exportação e Comércio de Máquinas — Classe 21.

Nº 779.841 — Stoltz — Requerente: Herm. Stoltz S.A. Importação Exportação e Comércio de Máquinas — Classe 22.

Nº 779.842 — Stoltz — Requerente: Herm. Stoltz S.A. Importação Exportação e Comércio de Máquinas — Classe 24.

Nº 779.843 — Stoltz — Requerente: Herm. Stoltz S.A. Importação Exportação e Comércio de Máquinas — Classe 25.

Nº 779.844 — Stoltz — Requerente: Herm. Stoltz S.A. Importação Exportação e Comércio de Máquinas — Classe 26.

Nº 779.845 — Stoltz — Requerente: Herm. Stoltz S.A. Importação Exportação e Comércio de Máquinas — Classe 27.

Nº 779.846 — Stoltz — Requerente: Herm. Stoltz S.A. Importação Exportação e Comércio de Máquinas — Classe 28.

Nº 779.847 — Stoltz — Requerente: Herm. Stoltz S.A. Importação Exportação e Comércio de Máquinas — Classe 29.

Nº 779.848 — Stoltz — Requerente: Herm. Stoltz S.A. Importação Exportação e Comércio de Máquinas — Classe 30.

Nº 779.849 — Stoltz — Requerente: Herm. Stoltz S.A. Importação Exportação e Comércio de Máquinas — Classe 31.

Nº 779.850 — Stoltz — Requerente: Herm. Stoltz S.A. Importação Exportação e Comércio de Máquinas — Classe 32.

Nº 779.851 — Stoltz — Requerente: Herm. Stoltz S.A. Importação Exportação e Comércio de Máquinas — Classe 34.

Nº 779.852 — Stoltz — Requerente: Herm. Stoltz S.A. Importação Exportação e Comércio de Máquinas — Classe 35.

Nº 779.853 — Stoltz — Requerente: Herm. Stoltz S.A. Importação Exportação e Comércio de Máquinas — Classe 36.

Nº 779.854 — Stoltz — Requerente: Herm. Stoltz S.A. Importação Exportação e Comércio de Máquinas — Classe 37.

Nº 779.855 — Stoltz — Requerente: Herm. Stoltz S.A. Importação Exportação e Comércio de Máquinas — Classe 38.

Nº 779.856 — Stoltz — Requerente: Herm. Stoltz S.A. Importação Exportação e Comércio de Máquinas — Classe 39.

Nº 779.857 — Stoltz — Requerente: Herm. Stoltz S.A. Importação Exportação e Comércio de Máquinas — Classe 40.

Nº 779.858 — Stoltz — Requerente: Herm. Stoltz S.A. Importação Exportação e Comércio de Máquinas — Classe 41.

Nº 779.859 — Stoltz — Requerente: Herm. Stoltz S.A. Importação Exportação e Comércio de Máquinas — Classe 42.

Nº 779.860 — Stoltz — Requerente: Herm. Stoltz S.A. Importação Exportação e Comércio de Máquinas — Classe 43.

Nº 779.861 — Stoltz — Requerente: Herm. Stoltz S.A. Importação Exportação e Comércio de Máquinas — Classe 44.

Nº 779.862 — Stoltz — Requerente: Herm. Stoltz S.A. Importação Exportação e Comércio de Máquinas — Classe 45.

Nº 779.863 — Stoltz — Requerente: Herm. Stoltz S.A. Importação Exportação e Comércio de Máquinas — Classe 46.

Nº 779.864 — Stoltz — Requerente: Herm. Stoltz S.A. Importação Exportação e Comércio de Máquinas — Classe 47.

Nº 779.865 — Stoltz — Requerente: Herm. Stoltz S.A. Importação Exportação e Comércio de Máquinas — Classe 48.

Nº 779.866 — Stoltz — Requerente: Herm. Stoltz S.A. Importação Exportação e Comércio de Máquinas — Classe 49.

Nº 779.867 — Stoltz — Requerente: Herm. Stoltz S.A. Importação Exportação e Comércio de Máquinas — Classe 50.

Nº 779.877 — Suficite — Requerente: Sociedade Farmacêutica Japuyha Limitada — Classe 3.

Nº 779.915 — Caropanno — Requerente: São Paulo Alpargatas Sociedade Anônima — Classe 23.

Nº 779.921 — Autopanno — Requerente: São Paulo Alpargatas Sociedade Anônima — Classe 23.

Nº 779.951 — Sulfofon — Requerente: Dehydag-Deutsche Hydrierwerke Gesellschaft Mit Beschränkter Haftung — Classe 1.

Nº 779.961 — Isaciclín — Requerente: Indústria Brasileira de Produtos Químicos S. A. — Classe 3.

Nº 779.962 — Anatrium — Requerente: Indústria Brasileira de Produtos Químicos S. A. — Classe 3.

Nº 779.963 — Fenazin — Requerente: Indústria Brasileira de Produtos Químicos S. A. — Classe 2.

Nº 779.997 — Kent — Requerente: Cia. de Cigarros Souza Cruz — Classe 44.

Nº 779.999 — Raiar — Requerente: J. R. Araújo & Cia. Ltda. — Classe 7.

Nº 780.006 — Eletrobriil — Requerente: Irmãos Gelain — Classe 8.

Nº 780.029 — Covermark — Requerente: Lydia O'Leary Inc. — Classe 48.

Nº 780.173 — Facilin: Requerente: Indústria Brasileira de Produtos Químicos S. A. — Classe 41.

Nº 780.174 — Ibepequê — Requerente: Indústria Brasileira de Produtos Químicos S. A. — Classe 1.

Nº 780.175 — Ibepequê — Requerente: Indústria Brasileira de Produtos Químicos S. A. — Classe 2.

Nº 780.175 — Ibepequê — Requerente: Indústria Brasileira de Produtos Químicos S. A. — Classe 2.

Nº 780.175 — Ibepequê — Requerente: Indústria Brasileira de Produtos Químicos S. A. — Classe 2.

Nº 780.175 — Ibepequê — Requerente: Indústria Brasileira de Produtos Químicos S. A. — Classe 2.

Nº 780.175 — Ibepequê — Requerente: Indústria Brasileira de Produtos Químicos S. A. — Classe 2.

Nº 780.175 — Ibepequê — Requerente: Indústria Brasileira de Produtos Químicos S. A. — Classe 2.

Nº 780.175 — Ibepequê — Requerente: Indústria Brasileira de Produtos Químicos S. A. — Classe 2.

Nº 780.175 — Ibepequê — Requerente: Indústria Brasileira de Produtos Químicos S. A. — Classe 2.

NOTICIARIO

Oposições

Soutiens e Cintas Darling S. A., Confeccões Jolimode Ltda., e De Millus Com. e Ind. de Roupas S. A. (oposição ao termo nº 119.926).

Oswaldo Colombo (oposição ao termo nº 150.476).

Oswaldo Colombo (oposição ao termo nº 150.477).

Atma Paulista S. A. Ind. e Com. (oposição ao termo nº 150.505).

Christiano H. Steyer & Irmão Ltda. (oposição ao termo nº 150.564).

Alberto Corrêa Aurélio Carvalho Meira S. A. Comercial e Industrial e Fama Ferragens Ltda. (oposição ao termo nº 151.154).

Alaor Paschoal Pelá (oposição ao termo nº 151.383).

Fambra S. A. Fiação e Malharia de Lã (oposição ao termo nº 735.980) — nome comercial — Fambra S. A. Fiação e Malharia de Lã.

Eltex S. A. Ind. Textil (oposição ao termo nº 736.122 — marca Adeltext).

Berlei (U. K.) Limited (oposição ao termo — 733.616 — marca Berlei).

Comercial São Domingos S. A. (oposição ao termo nº 733.445 — marca São Domingos).

Construtécnica S. A. Comercial e Construtora (oposição ao termo número 736.589 — marca Construtécnica).

Anderson Clayton & Co. S. A. Ind. e Com (oposição ao termo nº 736.310 — marca Grapeuva).

Aval S. A. Administração de Valores (oposição ao termo nº 732.825 — marca Brasval).

Servix Engenharia S. A. (oposição ao termo nº 198.193 — nome comercial Teleservix S. A. (Serviços Técnicos Televisão)).

Engequímica — Engenharia Química S. A. (oposição ao termo nº 732.914 — título Geoquímica).

Supermercados Peg-Pag S. A. (oposição ao termo nº 734.359 — marca — O Crime do Supermercado).

Supermercado Peg-Pag S. A. (oposição ao termo nº 734.360 — marca — A Chacina do Peg-Pag).

Hermann Ind. e Com. Hic S. A. (oposição ao termo nº 732.761 — marca Amigo).

Hovanes Zavem Emin (oposição ao termo nº 732.896 — marca Eletron).

Banco Brasil de São Paulo S. A. (oposição ao termo nº 733.379 — marca Brasur).

Anchieta Auto Peças Ltda. (oposição ao termo nº 734.549 — marca — Anchieta).

Anchieta Auto Peças Ltda. (oposição ao termo nº 734.554 — nome comercial — Metan S. A. Metalúrgica Anchieta).

Wood & Cia. (oposição ao termo nº 734.777 marca Adubos Nogueira).

Orplan — Organização e Planejamento Ltda. (oposição ao termo nº 734.830 título Orplana).

Nacional — Companhia Dist. de Produtos de Petróleo (oposição ao termo nº 734.866 marca Nacional).

Titânia S. A. Meias para Senhoras (oposição ao termo nº 734.902 marca Tânia).

Roberto Carlos Braga (oposição ao termo nº 735.862 marca — E' Uma Brasa).

Robertos Carlos Braga (oposição ao termo — nº 735.573 — marca Brasa).

Roberto Carlos Braga (oposição ao termo nº 735.572 frase de propaganda — Brigitte E' Uma Brasa, Mora...)

Produtos Roche Químicos e Farmacêuticos S. A. (oposição ao termo nº ... 734.513 — marca Torimix).

Ind. Coimbra de Ferragens S. A. (oposição ao termo nº 730.151 marca Coimbra).

Dist. Record de Serviços de Imprensa Ltda. (oposição ao termo nº ... 735.100 — marca — Recob).

Gráfica Pelotense Ltda. — Grafipel (oposição ao termo nº 734.960 marca Grafipel).

Nelito Ind. e Com. S. A. (oposição ao termo nº 731.527 — marca Felineto).

Frigor-Eder S. A. Frigorífico Santo Amaro (oposição aos termos números 732.943 — 732.944 — 732.945 — ... 732.946 — 732.947 — marca Rex).

comercial — Transportadora Triunfo Ltda.).

Beco-Dana S. A. Ind. e Com. de Bebidas (oposição ao termo nº 453.521 marca Eco).

Cia. União dos Refinadores Açúcar e Café (oposição ao termo nº 734.424) — marca — União).

Com. e Ind. Mattos Rocha S. A. (oposição ao termo nº 753.715 — marca Fragata).

Francisco Stedile S. A. Manufaturas para Freios (oposição ao termo número 735.509 — marca Steidel).

Silemoto S. A. Equipamentos para Automóveis (oposição ao termo número 733.430) — marca SM).

Banco Novo Mundo S. A. (oposição ao termo nº 736.868 — marca Novo Mundo) e termo nº 736.870 — marca Novo Mundo).

Mapla S. A. — Ind. de Materiais Plásticos (oposição ao termo número 735.041) título de estabelecimento — Apla).

São Paulo Alpargatas S. A. (oposição ao termo nº 735.591 — marca Nic Mar Sport).

São Paulo Alpargatas S. A. (oposição ao termo nº 736.435 — Marca: "Sinhazinha").

São Paulo Alpargatas S. A. (oposição ao termo nº 735.697 — Marca: "São Paulo").

São Paulo Alpargatas S. A. (oposição ao termo nº 736.275 — Marca: "Chiletex").

São Paulo Alpargatas S. A. (oposição ao termo nº 376.864 — Marca: "Merissot").

São Paulo Alpargatas S. A. (oposição ao termo nº 735.594 — Marca: "Fran").

São Paulo Alpargatas S. A. (oposição ao termo nº 737.157 — Marca: "Wise-Men").

São Paulo Alpargatas S. A. (oposição ao termo nº 736.428 — Marca: "Edas-66").

São Paulo Alpargatas S. A. (oposição aos termos: Nº 737.122 — Marca "Gold Medal". Nº 736.336 — Marca: "Kipo". Nº 737.229 — Marca: "DENER — Rio".

Nº 736.819 — Marca: "Diafan". Nº 737.256 — Marca: "Tayira". Nº 737.404 — Marca: "Sicol".

Nº 737.109 — Marca: Lojamodas Campinas".

Nº 736.274 — Marca: "Duda". Nº 736.231 — Marca: "Mustang". Nº 737.268 — Marca: "Cor e Sol". Nº 735.385 — Marca "Luquini". Nº 735.696 — Marca: "Santos". Nº 735.694 — Marca: "Palmeiras".

Nº 736.424 — Marca: "Sinho". Nº 737.156 — Marca: "Teddy-Rica". Nº 737.111 — Marca: Lojamodas Baurú".

Nº 735.695 — Marca: "Portuguêsa".

Nº 737.008 — Marca: "Monroe". Nº 737.108 — Marca: "Lojamodas Santos".

Nº 736.392 — Marca: Trâmela Nº 737.110 — Marca: "Lojamodas Ritório Preto".

Nº 737.209 — Marca: Senhor do Monte".

Nº 736.794 — Marca: "O Pavilhão". Nº 737.260 — Marca: "Coin". Nº 737.274 — Marca: "Cór & Mar". Nº 735.094 — Marca: "Doblim". Números 735.101 e 735.124 — Marca: "Clube Argentado do Investigador: Sete Léguas à Frente". N. 737.114 — Marca: "K. Lhambeq".

Nº 736.814 — Marc a "Corte Cortado".
 Nº 736.966 — Marca: "Brasa Mora" Magaldi-Maia (Publicidade) Ltda. (oposição aos termos:
 Nº 738.401 — Marca: "Calambeque".
 Nº 735.807 — Marca "Jovem Guarda".
 Nº 737.114 — Marca: "K. Lhambeq".
 Nº 737.682 — Marca: "Calambeque" S. A. de Vinhos e Bebidas Caldas (oposição ao Termo nº 730.740 — Marca: "Miguelão").
 S. A. de Vinhos e Bebidas Caldas (oposição aos termos:
 Nº 731 — Marca: "Líder".
 Nº 731.161 J — Título: "Padaria Líder".
 Nº 728.839 — Marca "Líder".
 Ziss Ikon A. G. (oposição ao Termo nº 733.820 — Marca: "Lico").
 Brasil Ofticlica S. A. (oposição ao Termo nº 738.920 — Marca: "Samba").
 Cia. Mineira de Águas e Esgotos — COMAG (oposição ao Termo número 734.280 — Marca: "Emblemática AE").
 Diademas — Aços Perfilados Ltda. (oposição ao Termo nº 734.803 — Marca: "Diadema").
 Eduardo Augusto Muylaert Antunes (oposição ao Termo nº 734.892 — Marca: "Fino da Bossa").
 NH — Consultoria, Planejamento e Administração de Empreendimentos Ltda. (oposição ao Termo nº 731.345 — Título: "NH").
 Saab Aktiebolag (oposição ao Termo nº 733.495 — Marca: "Sabren").
 Manufatura de Brinquedos Estréla S. A. (oposição ao Termo número 736.748 — Marca: "Reis do Futebol").
 Manufatura de Brinquedos Estréla S. A. (oposição ao Termo número 736.745 — Marca: "Reis do Futebol").
 Indústrias de Bebidas Milani S. A. (oposição ao Termo nº 725.345 — Marca: "Ytuca").

ABC — Rádio e Televisão S. A. — (Oposição ao termo: 733.894 — Marca. — Livros de ouro).
 Plastispuma Gaúcha S. A. Ind. Com. de Espumas Sintéticas — (Oposição ao termo: 737.449 — Marca Filtral).
 Sociedade Auxiliar da Indústria Naval Sonave Ltda. — (Oposição ao termo: 736.937 — Marca Sonae).
 Confecções Minister Ltda. — (Oposição ao termo: 739.030 — Marca: Minister).
 Alberto Lundgren Tecidos S. A. — (Oposição ao termo: 736.835 — Marca: Casas Paulistas).
 Cia. Farben de Indústrias Mecânicas — (Oposição ao termo: 733.488 — Marca: Farbe).
 Nacional Companhia Distribuidora de Produtos de Petróleo — (Oposição ao termo: 733.496 — Título: Organização Nacional).
 Pronto Socorro Santa Paula S. A. — (Oposição ao termo: 733.540 — Título. — Santa Paula).
 Moinho Santa Rosa Ltda. — (Oposição ao termo: 733.556 — Marca: Santa Rosa).
 Moinho Santa Rosa Ltda. — (Oposição ao termo 733.557 — Nome Com. S. A. Santa Rosa de Produção e Trabalho Agro-Pastoril).
 Fama Ferragens S. A. — (Oposição ao termo 733.575 — Marca: .. FAM).
 Companhia Teperman de Estofamentos — (Oposição ao termo 733.583 — Marca. — Diadema Eldorado).
 Confecções Anka Ltda. — (Oposição ao termo 733.616 — Marca Berlee).
 Chenile do Brasil Tecelagem e confecções S. A. — (Oposição ao termo. 733.536 — Marca Xe-nil).

Chenile do Brasil Tecelagem e Confecções S. A. — (Oposição ao termo 733.535 — Marca: Xe-nil — T. 733.534 — M. Xe-Nil — T. 733.533 T. 733.534 — M. Xe-Uil. — M. Xe-nil).
 Luiz Lúcio & Cia. Ltda. — (Oposição — (Oposição ao termo 735.892 — Marca First-One).
 The Firestone Tire & Rubber Company — (Oposição ao termo. 735.893 — Marca First-One).
 Luib Lúcio & Cia Ltda. — (Oposição ao termo 536.010 — Nome Com. Indústria de Aparelhos Eletrônicos Electrosom Ltda.).
 Luiz Lúcio & Cia. Ltda. — (Oposição ao termo 536.012 — Marca: Electrosom).
 Gumz Irmãos S. A. — Ind. Com. e Agricultura — (Oposição ao termo Nº 733.883 — Nome Comercial. — Cooperativa de Produção de Banha Sant'Ana -Ltda).
 Raphael Lopez — (oposição ao termo 733.961 — Marca: São Rafael).
 São Paulo Alpargatas S. A. — (Oposição ao termo 734.743 — Marca. — Vest-Car.)
 Olivett Industrial S.A. Indústria e Comércio de Máquinas para Escritórios — (Oposição ao termo 732.198 — Nome Comercial. Curso Moderno escola Datilografia Olivetti Ltda).
 Jorge Dolabane — (Oposição ao termo 738.532 — Marca Café Nova Terra).
 Retificação de Clichês:
 Nº 509.654 — Terwool — Waldomiro de Souza — Cl. 23 — Clichê publicado em 7-11-61.
 N. 496.675 — Lore — Irmãos Nicolau & Cia. Ltda — Clichê publicado em 16-8-61 — Cl. 36.

Nº 506.995 — Radar — Claudio Motta e Silva — Cl. 8 — Clichê publicado em 13-10-1961.
 N. 511.276 — Geral de Transformadores Ltda. — Geral de Transformadores Ltda. — Cl. 8 — Clichê publicado em 17-11-61.
 N. 520.624 — Intercâmbio Continental — Rossine Camargo Guanleri - Cl. 32 — Clichê publicado em 7-2-1962.
 Nº 520.685 — Teia — Oscar Zangrandi — Cl. 13 — Clichê publicado em 8-2-1962.
 Nº 520.777 — Hospital Popular Bom Jesus de Piraporinha — Cl. 33 e 10 Clichê publicado em 8-2-62.
 Nº 520.781 — Incometal S.A. Indústria e Comercio — Clichê publicado em 8-2-62.
 Nº 520.850 — Eclair — Cassio Muniz S. A. — Importação e Comercio — Cl. 8 — Clichê publicado em 8-2-1962
 Nº 520.851 — Chant — Cassio Muniz S. A. Importação e Comercio — Cl. 8 — Clichê publicado em 8-2-62.
 Nº 520.895 — Suplemento Jornais Associados do Interior — Mario de Almeida Moraes — Cl. 32 — Clichê publicado em 8-2-62.
 Nº 520.957 — Flandrelata — Metalurgica Flandelata Ltda. — Cl. 5 — Clich publicado em 8-2-62.
 Nº 520.963 — CNP — Companhia Nacional de Papel — Cl. 17 — Cliche publicado em 8-2-62.
 N 494.171 — Petróleo — Paulo Zingg — Cl. 32 — Foi mandado prosseguir como registro de marca, clichê publicado em 27-2-61, passando a contar o prazo de oposição desta data em diante.
 Rio, 10-1-67. Assinei e encerrei 52 laudas do expediente. — Nilton Alvim Xavier, Diretor do S. Documentação.

OBRAS COMPLETAS DE RUI BARBOSA

VOLUME	TOMO	ASSUNTO	PREÇO Cr\$
XIII	II	Trabalhos Diversos	400
XV	I	Trabalhos Diversos	4.000
XXVI	V	A Imprensa	9.000
XXIX	III	Réplica	120
XXXII	II	Trabalhos Jurídicos	1.000
XXXIII	II	Trabalhos Jurídicos	1.000
XXXIV	I	Discursos Parlamentares	250
XXXV	II	Trabalhos Jurídicos	700
XXXIX	II	Trabalhos Jurídicos	400
XL	III	Trabalhos Jurídicos	400
XL	III	Trabalhos Jurídicos	1.000
XL	IV	Discursos Parlamentares	5.000
XLII	I	Limites Interestaduais	1.000
XLIII	II	Trabalhos Jurídicos	4.000

A VENDA:

Na Guanabara

Seção de Vendas: Avenida Rodrigues Alves nº 7

Agência I: Ministério da Fazenda

Atende-se a pedidos pelo Serviço de Recambólio Postal

Em Brasília

Na sede do D.I.N.

MARCAS DEPOSITADAS

Publicação feita de acordo com o art. 130 do Código da Propriedade Industrial. Da data da publicação começará a correr o prazo de 60 dias para o deferimento do pedido. Durante esse prazo poderão apresentar suas oposições ao Departamento Nacional da Propriedade Industrial aqueles que se julgarem prejudicados com a concessão do registro requerido.

Térmo n.º 758.062, de 8-7-66
A. Alves & Cia.,
Espírito Santo



Classe 42
Para assinalar aguardente de cana

Térmo n.º 758.063, de 8-7-66
Granjas Paixão Leal Ltda.
Guanabara

HUBBARD
INDÚSTRIA BRASILEIRA

Classe 19
Artigos da classe

Térmo n.º 758.064, de 8-7-66
Granjas Paixão Leal Ltda.
Guanabara

**GRANJAS
PAIXÃO LEAL LTDA.**

Nome comercial

Térmo n.º 758.065, de 8-7-66
Nova Friburgo Industrial Mercantil
Ltda.
Rio de Janeiro

AVENIDA HOTEL

Classe 33
Título de estabelecimento

Térmo n.º 758.067, de 8-7-66
Editora Rhodes Limitada
Guanabara

**EDITORIA
RHODES
LIMITADA**

Classe 32

Para distinguir: Alburns, almanaques, anuários, boletins, catálogos, jornais,

livros, peças teatrais e cinematográficas, programas de rádio e televisão, publicações, revistas, folhinhas impressas e programas circenses

Térmo n.º 758.066, de 8-7-66
Frijardim S. A.
Rio de Janeiro

FRIJARDIM S. A.

Nome comercial

Térmo n.º 758.068, de 8-7-66
Café, Bar e Lanchonete Luarzinho
Ltda.
Guanabara

Luarzinho

Indústria Brasileira

Classe 41

Frangos assados, refeições, doces, sucos de frutas, sanduíches, carnes em conserva, presunto, salame e mortadelas, linguiça, compostos, comestíveis, massas alimentícias, creme de leite, queijos, farinhas e cereais, frutas frescas, secas e conservadas

Térmo n.º 758.069, de 8-7-66
Entoleter, Inc.
(Prorrogação)
Estados Unidos da América

PRORROGAÇÃO

ENTOLETER

Classe 10

Máquinas e aparelhos para esterilização de alimentos e outros produtos, mais especialmente para destruir eletricamente insetos, seus ovos, larvas e pupas que infestam alimentos e outros produtos

Térmo n.º 758.070, de 8-7-66
Connaught Medical Research Laboratories
Canadá

FRA

Classe 3

Tipo de vírus rábicos usados na preparação de uma vacina para prevenção e controle de raivas

Térmo n.º 758.071, de 8-7-66
João Nogueira Carneiro e Alvisio
Bazzanella
Guanabara

**Curso Técnico
de Refrigeração «KELVIN»**

Classe 33
Curso de ensino técnico

Térmo n.º 758.072, de 8-7-66
SOTV — Sociedade Técnica Especializada em Televisores Ltda.
Guanabara

IPR

Indicador de Passagem Fotoelétrica

Classe 8
Aparelho indicador de passagem fotoelétrica

Térmo n.º 758.073, de 8-7-66
Vilawagen Auto Peças Ltda.
Guanabara

VILAWAGEN

INDÚSTRIA BRASILEIRA

Classe 21

Veículos e suas partes integrantes

Térmo n.º 758.074, de 8-7-66
Metalúrgica Única, Alumínio Ltda.
Rio de Janeiro

ÚNICA
INDÚSTRIA BRASILEIRA

Classe 11

Ferragens, ferramentas de toda espécie cutelaria em geral e outros artigos de metal a saber: Alicates, alavancas, armações de metal, abridores de latas arame liso ou tarpaço, assadeiras, açu careiros, brocas, bigornas, baixelas, bandeijas, bacias, baldes, bimbônieres, bules, cadinhos, cadeados, castiçais, colheres para pedreiros, correntes, cabides, chaves: cremones, chaves de parafusos, conexões para encanamento, colunas, caixas de metal para portões, canos de metal, chaves de tenda, chaves (s)gêsa, cabeções, canecas, cipos, cachepots, centros de mesa, coqueteleiras, caixas para acondicionamento de alimentos, caldeirões, caçarolas, chaleiras, cateteras, conchas, coadores; distintivos, do bradiças; enxadas, enxades, esferas, engates, esguichos, enfeites para arretos, estribos, esferas para arretos, esmaltadeiras; formões, foices, terço para cortar capim, ferrolhis, facas, facões, machaluras ferro comum a carvão, fêruteiras, unis, fôrmas para doces, freios para estradas de ferro, friqueiras; ganchos, grelhas, garfos, ganchos para quadros, gonzis para darruaçens; insignias; lamas, lâminas, liroeiros, latas de luxo; larras; machadinhas, molas para porta, molas para venezianas, martelos, matrizes; navalhas; puas; pás, pregos, parafusos, picões, porta-gêlo; porseiras, porta-pão, porta-lóias, paliteiros, painelas, roldanas, raios para pás, rebites, regadores; serviços de ché e café serras, serrores, sacchos, sacarroilha; teouras, talheres, athadeiras, torqueze, tenazes, travadeiras, teias de arame, torneiras, trincos, tubos para encanamento, trilhos para lrtas de correr, taças, travessas, turibulos; vasos, vasilhames e verruma

Térmo n.º 758.075, de 8-7-66
José Maria Simões
São Paulo

**AMARGUINHA
DE TAUBATÉ**

Classe 42

Para distinguir: Aguardentes, aperitivos, aniz, bitter, brandy, conhaque, cerevejas, ternet, genebra, gin, kumel, licores, nectar, punch, pipermint, rum, suços de frutas sem álcool, vinhos, vermouth, vinhos espumantes, vinhos, quinados e whisky

Térmo n.º 758.076, de 8-7-66
Geraldo Rodrigues
Guanabara

CORREIO DOS ARTISTAS

Classe 32

Para distinguir: Alburns, almanaques, anuários, boletins, catálogos, jornais, livros, peças teatrais e cinematográficas, programas de rádio e televisão, publicações, revistas, folhinhas impressas e programas circenses

Térmo n.º 758.077, de 8-7-66
(Prorrogação)
Chimie et Atomistique
França

DISULONE

Classe 3

Produto farmacêutico usado no tratamento da meningite tuberculosa, tuberculose miliar e pulmonar e lepra

Térmo n.º 758.078, de 8-7-66
(Prorrogação)
W. R. Grace & Co.
Estados Unidos da América

CAYO VAC

Classe 39

Recipientes, mais especialmente sacos flexíveis, feitos de borracha ou materiais semelhantes a borracha, a serem usados para gêneros alimentícios

Térmo n.º 758.079, de 8-7-66
Kaiser Jeep Corporation
Estados Unidos da América

AERO WILLYS

Classe 6

Máquinas e suas partes integrantes não incluídas nas classes 7, 10 e 17

MARCAS DEPOSITADAS

Publicação feita de acordo com o art. 130 do Código da Propriedade Industrial. Da data da publicação começará a correr o prazo de 60 dias para o deferimento do pedido. Durante esse prazo poderão apresentar suas oposições ao Departamento Nacional da Propriedade Industrial aqueles que se julgarem prejudicados com a concessão do registro requerido

Térmo n.º 758.080, de 8-7-66
(Prorrogação)
Chassaing Le Coq & Cie.
França

PHOSPHATINE FALIERES

Classe 41

Produtos alimentícios de regime compostos de farinhas e de féculas

Térmo n.º 758.081, de 8-7-66
Cumberland Picking Company
Estados Unidos da América

SWEET'N LOW

Classe 41

Composições edulcorantes ou adoçantes artificiais

Térmo n.º 758.082, de 11-7-1966
Catanduva Móveis Ltda.
São Paulo

CATANDUYA Ind. Brasileira

Classe 40

Móveis em geral, de metal, vidro, de madeira, estofados ou não, inclusive móveis para escritórios: Armários, armários para banheiro e para roupas, cadeiras, almofadas, acolchoados para sofá, bancos, balcões, banquetas, cadeiras, cadeiras de balanço, cadeiras de escritório, carrinhos para chá e café, conjuntos para dormitórios, conjuntos para sala de jantar e sala de visitas, conjuntos para terraços, jardim e praia, conjuntos de armários e gabinetes para cozinha e cozinha, camas, cabides, cadeiras, cadeiras de balanço, cadeiras, rádios, colchões, colchões de molas, espensas, divisões, divans, discoteca, madeira, espreguiçadeiras, escritórios, estantes, guarda-roupas, mesas, mesinhas, mesinhas para rádio e televisão, mesinhas para televisão, molinetes para quadros, porta-objetos, porta-objetos, portas-camas, prateleiras, porta-objetos, sofás, sofás-camas, travessieiros e vitrines

Térmo n.º 758.083, de 11-7-1966
Departamento de Promoção, Vendas e Contas Próprias Deproven Ltda.
São Paulo

DEPROVEN Ind. Brasileira

Classe 32

Para distinguir: Almanaque, agendas, anuários, álbuns impressos, boletins, cartões, álbuns impressos, revistas, cartões de publicidades, programas radiofônicos, rádio-televisão, peças teatrais e cinematográficas, programas circenses

Térmo n.º 758.084, de 11-7-1966
Bar e Lanches Jamor Ltda.
São Paulo

JAMOR Ind-Brasileira

Classe 41

Croquetes, empadas, pizzas e tortas

Térmo n.º 758.085, de 11-7-1966
Departamento de Promoção, Vendas e Contas Próprias Deproven Ltda.
São Paulo

SOCIEDADE DE ORIENTAÇÃO A DONA DE CASA S. Paulo Capital

Classe 33
Título de Estabelecimento

Térmo n.º 758.086, de 1-7-1966
Calderaria Industrial Rio Claro Ltda.
São Paulo

RIO CLARO

Classe 6
Caldeiras para fins industriais

Térmo n.º 758.087, de 11-7-1966
Tecidos Poggi S.A.
São Paulo

POGGI Ind. Brasileira

Classe 23

Para distinguir tecidos em geral, tecidos para confecções em geral, para tapeçarias e para artigos de cama e mesa: Algodão, alpaca, cânhamo, cetim, caracul, casimiras, fazendas e tecidos de lã em peças, juta, jersey, linho, nylon, paco-paco, percalina, rami, rayon, seda natural, tecidos plásticos, tecidos impermeáveis, tecidos de pano couro e veludos

Térmo n.º 758.088, de 11-7-1966
Indio-Car Peças e Acessórios Ltda.
São Paulo

INDIO CAR Ind. Brasileira

Classe 21
Peças e acessórios para automóveis

Térmos ns. 758.089 e 758.090, de 11-7-1966
Lubarsa — Lubrificantes Bardahl S.A. Indústria e Comércio
São Paulo



Classe 47

Para distinguir combustíveis, lubrificantes, substâncias e produtos destinados à iluminação e ao aquecimento: álcool motor, carvão a gás hidrocarboreto, gás metano, butano e propano, gás engarrafado, gás liquefeito, gasolina, graxas lubrificantes, óleos combustíveis, óleos lubrificantes, óleos destinados à iluminação e ao aquecimento, óleos para amortecedores, petróleo e querosene

Classe 1

Para distinguir: Absorventes, acetona, ácidos, acetatos, agentes químicos para tratamento e coloração de fibras, tecidos, couros e celulose; água-raz, alvejante, anilinas, alumen, alvaiade, alvejantes industriais, alumínio em pó, amoníaco, anti-incrustantes, anti-oxidantes, anti-corrosivos, anti-detonantes, azotatos, água acidulada para acumuladores, água oxigenada para fins industriais, amônia; banhos para galvanização, benzinas, benzol, betumes, bicarbonato de sódio, de potássio; cal virgem, carvão, carbonatos, catalizadores, celulose, chapas fotográficas, composições, extintores de incêndio, cloro, corrosivos, cromatos, corantes, creosotos; descorantes, desincrustantes, dissolventes; emulsões fotográficas, enxofre, eter, esmaltes, eestearatos; fenol, filmes sensibilizados para fotografias, fixadores, fluidos para freios, formol, fosfatos industriais, fósforos industriais, fluoretos, fundente para solda; galvanizadores, gelatinas para fotografias e pinturas, glicerina; hidratos, hidrosulfetos; impermeabilizantes, ioduretos lacas; massa para pintura, magnésio, mercúrio, nitratos, neutralizadores, nitrocelulose; peróxidos, oxidante, óleo para pintura, óleo de linhaça, produtos químicos para impressão, potassa industrial, papéis heliográficos e preliocopista, películas sensíveis, papéis para fotografias e análises, laboratório, pigmentos, praxa, pós metálicos para a composição de tintas, preparações para fotografias, produtos para niquelar, pratear e cromar, produtos para diluir tintas, prussiatos, reativos, removedores, sabão neutro, sais, salicilatos secantes, sensibilizantes, sililatos, soda cáustica, soluções químicas de uso industrial, solventes, sulfatos, tintas em pó, líquidas, sólidas ou pastosas para madeira, ferro, paredes, construções, decorações, couros, tecidos, fibras, celulose, barcos e veículos, talco industrial, tinteiro, vernizes, zarcão

Térmo n.º 758.091, de 11-7-1966
Auto Peças Guian Ltda.
São Paulo



Classe 21

Para distinguir: Veículos e suas partes integrantes: Aros para bicicletas, automóveis, auto-caminhões, aviões, motocicletas, alavancas de câmbio, barcos, bregues, braços para veículos, bicicletas, carrinhos de mão e carretas, caminhonetes, carros ambulantes, caminhões, carros, tratores, carros-berços, carros-vaquês, carros irrigadores, carros, carroças, carrocerias, chassis, chapas circulares para veículos, cubos de veículos, corrediços para veículos, direção, deslizes, gadeiras, estribos, escadas rolantes, elevadores para passageiros e para carga.

engates para carros, eixos de direção, freios, fronteiras para veículos, guidão, locomotivas, lanchas, motocicletas, molas, motocicletas, motocargas, moto furgões, navíveis, navios, ônibus, para-choques, para-lama, para-brisa, pedais, panôes, rodas para bicicletas, raios para bicicletas, reboque, radiadores para veículos, rodas para veículos, seixos, triciclos, tirantes para veículos, vagões, velocípedes, varetas de controle do atoador e acelerador, troleis, troleibus, varões de carros toletes para carros

Térmo n.º 758.092, de 11-7-1966
Auto Posto Meridional Ltda.
São Paulo

MERIDIONAL IND. BRASILEIRA

Classe 47

Para distinguir combustíveis, lubrificantes, substâncias e produtos destinados à iluminação e ao aquecimento: álcool motor, carvão a gás hidrocarboreto, gás metano, butano e propano, gás engarrafado, gás liquefeito, gasolina, graxas lubrificantes, óleos combustíveis, óleos lubrificantes, óleos destinados à iluminação e ao aquecimento, óleos para amortecedores, petróleo e querosene

Térmo n.º 758.093, de 11-7-1966
Fogema — Fornecedora de Materiais para Indústria e Comércio
São Paulo



Classe 16

Para distinguir: Materiais para construções e decorações: Argamassas, argila, areia, azulejos, bateses, balaustres, blocos de cimento, blocos para pavimentação, calhas, cimentos, cal, cré, chapas isolantes, cabros, caixilhos, colunas, chapas para coberturas, calhas de água, caixas de descarga para edifícios, edificações premoldadas, estuque, emulsão de base asfáltica, estacas, esquadrias, estruturas metálicas para construções, lambril de metal, ladrilhos, lambril, lutas de junção, lajes, lajeotas, material isolante contra frio e calor, manilhas, massas para revestimentos de paredes, martelras para construções, mosaicos, produtos de base asfáltica, produtos para tornar impermeabilizantes as argamassas de cimento e cal, hidráulica, pedregulho, produtos betuminosos, impermeabilizantes líquidos ou sob outras formas para revestimento e outros como na pavimentação, peças ornamentais de ci-

MARCAS DEPOSITADAS

Publicação feita de acordo com o art. 130 do Código da Propriedade Industrial. Da data da publicação começará a correr o prazo de 60 dias para o deferimento do pedido. Durante esse prazo poderão apresentar suas oposições ao Departamento Nacional da Propriedade Industrial aqueles que se julgarem prejudicados com a concessão de registro requerido.

mento ou gesso para tetos e paredes, papel para forrar casas, massas anticorrosivos para uso nas construções, parquetes, portas, portões, pisos, soleiras para portas, tijolos, tubos de concreto, telhas, tacos, tubos de ventilação, tanques de cimento, vigas, vigamentos e vitrões

Térmo n.º 758.094, de 11-7-1966
Comércio e Indústria de Roupas Raio Verde Ltda.
São Paulo

RAIO VERDE INDÚSTRIA BRASILEIRA

Classe 36

Para distinguir. Artigos de vestuários e roupas feitas em geral: Agasalhos, aventais, alpargatas, anáguas, blusas, botas, botinas, blusões, boinas, babalourros, bonés, capacetes, cartolas, capuçãs, casacão, coletes, capas, chales, cachecóis, calçados, chapéus, cintos, cintas, combinações, corpinhos, calças de senhoras e de crianças, calções, calças, camisas, camisolas, camisetas, cuecas, ceroulas, colarinhos, cueiros, saias, casacos, chinélos, dominós, echarpes, fantasias, fardas para militares, colegiais, fraldas, galochas, gravatas, gorros, óculos de lingerie, jaquetas, laquês, luvas, ligas, lenços, mantôs, meias, maiôs, mantas, mandrião, mantilhas, paletôs, palas, penhoar, pullover, pelerinas, peugas, pouches, polainas, pijamas, punhos, perneiras, quimonos, regalos, robe de chambre, roupão, sobretudo, suspensórios, saídas de banho, sandálias, sueteres, shorts, sungas, stolas ou slacks, toucas, turbantes, ternos, uniformes e vestidos

Térmo n.º 758.095, de 11-7-1966
Dorival Marim
São Paulo

GELOMAR Ind. Brasileira

Classe 8

Balcões frigoríficos e geladeiras

Térmo n.º 758.096, de 11-7-1966
Estacionamento de Lavagem Automática "Lavamatic" Ltda.
São Paulo

"LAVAMATIC" Ind. Brasileira

Classe 33

Estacionamento e lavagem de veículos

Térmo n.º 758.097, de 11-7-1966
Diretório Móveis e Decorações Ltda.
São Paulo

"DIRECTORIO" Ind. Brasileira

Classe 34

Cortinas, cortinados, capacho se passadeiras

Térmo n.º 758.098, de 11-7-1966
Lanches Cori Ltda.
São Paulo

"CORI" Ind. Brasileira

Classe 41

Lanches de aliche, presunto, roz-bife, queijo, moratdela, salame, salsichas e churrascos

Térmo n.º 758.099, de 11-7-1966
Mercearia Soramara Ltda.
São Paulo

"SORAMARA" Ind. Brasileira

Classe 41

Açúcar, azeite, condimentos para alimentação, bolachas, preparados e massas, legumes em conserva, massas alimentícias, massas de tomate, peixes em conservas, presuntos, vinagres e torrões

Térmo n.º 758.100, de 11-7-1966
Panificadora Ranchinho e Alvarenga Limitada
São Paulo

"RANCHINHO E ALVARENGA" Ind. Brasileira

Classe 41

Pão

Térmo n.º 758.101, de 11-7-1966
Indústria de Roupas Dolza Ltda.
São Paulo

"DOLZA" Ind. Brasileira

Classe 36

Para distinguir. Artigos de vestuários e roupas feitas em geral: Agasalhos, aventais, alpargatas, anáguas, blusas, botas, botinas, blusões, boinas, babalourros, bonés, capacetes, cartolas, capuçãs, casacão, coletes, capas, chales, cachecóis, calçados, chapéus, cintos, cintas, combinações, corpinhos, calças de senhoras e de crianças, calções, calças, camisas, camisolas, camisetas, cuecas, ceroulas, colarinhos, cueiros, saias, casacos, chinélos, dominós, echarpes, fantasias, fardas para militares, colegiais, fraldas, galochas, gravatas, gorros, óculos de lingerie, jaquetas, laquês, luvas, ligas, lenços, mantôs, meias, maiôs, mantas, mandrião, mantilhas, paletôs, palas, penhoar, pullover, pelerinas, peugas, pouches, polainas, pijamas, punhos, perneiras, quimonos, regalos, robe de chambre, roupão, sobretudo, suspensórios, saídas de banho, sandálias, sueteres, shorts, sungas, stolas ou slacks, toucas, turbantes, ternos, uniformes e vestidos

Térmo n.º 758.102, de 11-7-1966
S. Adamo Indústria e Comércio Ltda.
São Paulo

"BRUCUTU" Ind. Brasileira

Classe 36

Para distinguir: Artigos de vestuários e roupas feitas em geral: Agasalhos,

aventais, alpargatas, anáguas, blusas, botas, botinas, blusões, boinas, babalourros, bonés, capacetes, cartolas, capuçãs, casacão, coletes, capas, chales, cachecóis, calçados, chapéus, cintos, cintas, combinações, corpinhos, calças de senhoras e de crianças, calções, calças, camisas, camisolas, camisetas, cuecas, ceroulas, colarinhos, cueiros, saias, casacos, crinelos, dominós, echarpes, fantasias, fardas para militares, colegiais, fraldas, galochas, gravatas, gorros, jogos de lingerie, jaquetas, laquês, luvas, ligas, lenços, mantôs, meias, maiôs, mantas, mandrião, mantilhas, paletôs, palas, penhoar, pullover, pelerinas, peugas, pouches, polainas, pijamas, punhos, perneiras, quimonos, regalos, robe de chambre, roupão, sobretudo, suspensórios, saídas de banho, sandálias, sueteres, shorts, sungas, stolas ou slacks, touca, turbantes, ternos, uniformes e vestidos

Térmo n.º 758.103, de 11-7-1966
Urbitecnica Engenharia e Construções Limitada
São Paulo

"URBITECNICA" Ind. Brasileira

Classe 33

Engenharia e construções

Térmo n.º 758.104, de 11-7-1966
Produtos Alimentícios "Ess e Bom" Ltda.
São Paulo

"ESSE BOM" Ind. Brasileira

Classe 41

Aveia, açúcar, bolachas, banhas, café, chá, preparados em massa, farinhas alimentícias de cereais, compostos ou não, legumes em conservas, massas de tomates, peixes em conservas e torrões

Térmo n.º 758.105, de 11-7-1966
Móveis de Estilo Mivest Ltda.
São Paulo

"MOVESTE" Ind. Brasileira

Classe 40

Móveis em geral, de metal, vidro, de aço, madeira, estofados ou não, inclusive móveis para escritórios: Armários, armários para banheiro e para roupas, usadas, almofadas, acolchoados para móveis, bancos, balcões, banquetas, bandejas domiciliares, berços, blombos, cadeiras, carrinhos para chá e café, conjuntos para dormitórios, conjunto para sala de jantar e sala de visitas, conjuntos para terraços, jardim e praia, conjuntos de armários e gabinetes para copa e cozinha, camas, cabides, cadeiras giratórias, cadeiras de balanço, caixa de rádios, colchões, colchões de molas, dispensas, divisões, divans, discotecas de madeira, espreguiçadeiras, escritanhas, estantes, guarda-roupas, mesas, mesinhas, mesinhas para rádio e televisão, mesinhas para televisão, molduras

para quatro porta-retratos, poltronas, poltronas-camas, prateleiras, porta-chapéus, sofás, sofás-camas, travesseiros e vitrines

Térmo n.º 758.106, de 11-7-1966
Shin-Tokkyo Metais Especiais Ltda.
São Paulo

"SHIN-TAKKYO" Ind. Brasileira

Classe 5

Aço em bruto, aço preparado, aço doce, aço para tipos, aço fundido, aço parcialmente trabalhado, aço pálio, aço refinado, bronze, bronze em bruto ou parcialmente trabalhado, bronze de manganês, bronze em pó, bronze em barra, em fio, chumbo em bruto ou parcialmente preparado, cimento metálico, cobalto, bruto ou parcialmente trabalhado, coureaças, estanho bruto ou parcialmente trabalhado, ferro em bruto em barra, ferro manganês, ferro velho, gusa em bruto ou parcialmente trabalhado, gusa temperado, gusa maleável, lâminas de metal, lata em folha, latão em folha, latão em chapas, latão em vergalhões, ligas metálicas, limalhas, magnésio, manganês, metais não trabalhados ou parcialmente trabalhados, metais em massa, metais estampados, metais para solda, níquel e zinco

Térmo n.º 758.107, de 11-7-1966
Indústria de Alimentos Típicos Japonês Individual Ltda.
São Paulo

"INDUAL" Ind. Brasileira

Classe 41

Bolos, balas, bolachas, biscoitos, bombons, chocolates, confeitos, doces de leite simples, composto de frutas em conservas e féculas

Térmo n.º 758.108, de 11-7-1966
José Ribeiro
São Paulo

"REVIGOREX" Ind. Brasileira

Classe 41

Geléia de mocoto

Térmo n.º 758.109, de 11-7-1966
Comercial e Importadora Oceano Ltda.
São Paulo

"OCEANO" Ind. Brasileira

Classe 33

Importação

Térmo n.º 758.110, de 11-7-1966
Corusa - Comércio e Representações Limitada
São Paulo

"CORUSA" Ind. Brasileira

Classe 33

Representações

MARCAS DEPOSITADAS

Publicação feita de acordo com o art. 130 do Código da Propriedade Industrial. Da data da publicação começará a correr o prazo de 60 dias para o deferimento do pedido. Durante esse prazo poderão apresentar suas oposições ao Departamento Nacional de Propriedade Industrial aqueles que se julgarem prejudicados com a concessão do registro requerido

Térmo n.º 758.111, de 11-7-1966
Metalúrgica Jadran Ltda
São Paulo

"JADRAN"
Ind. Brasileira

Classe 5

Aço em bruto, aço preparado, aço doce, aço para tipos, aço fundido, aço parcialmente trabalhado, aço pálio, aço refinado, bronze em bruto ou parcialmente trabalhado, bronze de manganês, bronze em pó, bronze em barra, em fio, chumbo em bruto ou parcialmente preparado, cimento metálico, cobalto, bruto ou parcialmente trabalhado, couraças, estanho bruto ou parcialmente trabalhado, ferro em bruto em barra, ferro manganês, ferro velho, gusa em bruto ou parcialmente trabalhado, gusa temperado, gusa maleável, lâminas de metal, lata em tória, latão em folha, latão em chapas, latão em vergalhões, ligas metálicas, limas, magnésio, manganês, metais não trabalhados ou parcialmente trabalhados, metais em massa, metais estampados

Térmo n.º 758.113, de 11-7-1966
Auto Mecânica Dine Ltda.
São Paulo

"DINE"
Ind. Brasileira

Classe 21

Para distinguir: Veículos e suas partes integrantes: Aros para bicicletas, automóveis, auto-caminhões, aviões, amortecedores, alavancas de câmbio, barcos, breques, braços para veículos, bicicletas, carrinhos de mão e carretas, caminhonetes, carros ambulantes, caminhões, carros, tratores, carros-berços, carros-panques, carros-irrigadores, carros, carroças, carrocerias, chassis, chapas circulares para veículos, cubos de veículos, corrediços para veículos, direção, desliçadeiras, estribos, escadas rolantes, elevadores para passageiros e para carga, engates para carros, eixos de direção, freios, fronteiras para veículos, guidão, locomotivas, lanchas, motocicletas, molas, motocicletas, motocargas, moto furções, manivelas, navios, ônibus, para-choques, para-lamas, para-brisas, pedais, pantôes, rodas para bicicletas, raios para bicicletas, reboque, radiadores para veículos, rodas para veículos, suínos, triciclos, tirantes para veículos, vagões, velocípedes, varetas de controle do afogador, acelerador, freios, troleibus, varões de carros, toletes para carros

Térmo n.º 758.114, de 11-7-1966
Veltri Pinturas Técnicas Ltda.
São Paulo

"VELTRI"
Ind. Brasileira

Classe 16

Para distinguir: Materiais para construção e decorações: Argamassas, argila,

areia, azulejos, batentes, balaustres, blocos de cimento, blocos para pavimentação, calhas, cimento, cai, cré, chapas isolantes, caibros, caixilhos, colunas, chapas para coberturas, caixas d'água, aias de descarga para edifícios, edificações premoldadas, estuque, emulsão de asfalto, estacas, esquadrias, estruturas metálicas para construções, lâminas de metal, adriños, lambris, luva, te-lunção, laques laqueadas, material isolante contra frio e calor, manilhas, massas para revestimentos de paredes, madeiras para construções, mosaicos, produtos de base asfáltica, produtos para tornar impermeabilizantes as argamassas de cimento e cai, hidráulica, pedregulho, produtos betuminosos, impermeabilizantes líquidos ou sob outras formas para revestimento e outros como na pavimentação, peças ornamentais de cimento ou gesso para tetos e paredes, papel para forrar casas, massas anticorrosivos para uso nas construções parquetes, portas, portões, pisos, soleiras para portas, tijolos, tubos de concreto, telhas, tacos, tubos de ventilação, tanques de cimento, vigas, vigamentos e vitros

Térmo n.º 758.115, de 11-7-1966
Benecio Andrade
São Paulo

"OSOPON"
Ind. Brasileira

Classe 8
Rádios

Térmo n.º 758.116, de 11-7-1966
Gold-Ribbon Brasileira de Fitas Ltda.
São Paulo

"GOLD-RIBBON"
Ind. Brasileira

Classe 17

Artigos para escritório, almofadas para carimbos, almofadas para tintas, abridores de cartas, arquivos, borrachas, berços para mataborrão, borrachas para colas, brochas para desenhos, cofres, canetas, canetas tinteiro, canetas para desenho, cortadores de papel, carbonos, carimbos, carimbadores, cola para papel, coladores, compassos, cestos para correspondência, desenhadores, duplicadores, datadores, estofo para desenhos, estofo para canetas, estofo com minas, esquadros, estofo para lápis, espelhos, estiletes para papéis, furadores, fitas para máquinas de escrever, grafites para lapiseiras, goma arábica, grampoadores, lápis em geral, lapiseiras, maquinas para apontar lápis, minas para grafites, minas para penas, máquinas de escrever, máquinas de calcular, máquinas de somar, máquinas de multiplicar, mata-gatos, porta-tinteiro, porta-carimbos, porta-lápis, porta-canetas, porta-cartas, prensas, prendedores de papéis, percevelos para papéis, perfuradores, régua, raspadeiras de borrões, stencil para mimeógrafos, tintas e tinteiros

Térmo n.º 758.117, de 11-7-1966
Electrodiesel Alcantara Auto Peças
Limpa-
São Paulo

"ALCANTARA"
Ind. Brasileira

Classe 31

Para distinguir: Veículos e suas partes integrantes: Aros para bicicletas, automóveis, auto-caminhões, aviões, amortecedores, alavancas de câmbio, barcos, breques, braços para veículos, bicicletas, carrinhos de mão e carretas, caminhonetes, carros ambulantes, caminhões, carros, tratores, carros-berços, carros-panques, carros-irrigadores, carros, carroças, carrocerias, chassis, chapas circulares para veículos, cubos de veículos, corrediços para veículos, direção, desliçadeiras, estribos, escadas rolantes, elevadores para passageiros e para carga, engates para carros, eixos de direção, freios, fronteiras para veículos, guidão, locomotivas, lanchas, motocicletas, molas, motocicletas, motocargas, moto furções, manivelas, navios, ônibus, para-choques, para-lamas, para-brisas, pedais, pantôes, rodas para bicicletas, raios para bicicletas, reboque, radiadores para veículos, rodas para veículos, suínos, triciclos, tirantes para veículos, vagões, velocípedes, varetas de controle do afogador, acelerador, freios, troleibus, varões de carros, toletes para carros

Térmo n.º 758.118, de 11-7-1966
Cromadora Siel Ltda.
São Paulo

"SIEL"
Ind. Brasileira

Classe 1

Para distinguir: Absorventes, acetona, ácidos, acetatos, agentes químicos para tratamento e coloração de fibras, tecidos, couros e celulose; água-res, albumina, anilinas; alumen, alvalade, alvejantes industriais, alumínio em pó, montaco, anti-incrustantes, anti-oxidantes, anti-corrosivos, anti-detonantes, azotatos, água acidulada para acumuladores, água oxigenada para fins industriais, amônia; banhos para galvanização, benzinas, benzol, betumes, bicarbonato de sódio, de potássio; cal virgem, carvões, carbonatos, catalizadores, celulose, chapas fotográficas, composições, extintores de incêndio, cloro, corrosivos, cromatos, corantes, cresosotos; decolorantes, desincrustantes, dissolventes; emulsões fotográficas, enxofre, eter, esmaltes, easteratos; fenol, filmes sensibilizados para fotografias, fixadores, fluidos para freios, formol, fosfatos industriais, fósforos industriais, fluoretos, fundentes para solda; galvanizadores, gelatinas para fotografias e pinturas, glicerina; hidratos, hidrosulfitos; impermeabilizantes, iodoretos, lacas; massas para pintura, magnésio, mercúrio, atratores, neutralizadores, nitrocelulose; oxidados, oxidante, óleo para pintura, óleo de linhaça, produtos químicos para impressão, potassa industrial, papéis he-

lográficos e preliocopista, películas sensíveis, papéis para fotografias e análises de laboratório, pigmentos, potassa, pós metálicos para a composição de tintas preparações para fotografias, produtos para niquelar, pratear e cromar, produtos para diluir tintas, prussiatos, reativos, removedores, sabão neutro, sais sulfidatos secantes, sensibilizantes, sililatos, soda cáustica, soluções químicas de uso industrial, solventes, sulfatos, tintas em pó, líquidas, sólidas ou pastosas para madeira, ferro, paredes, construções, decorações, couros, tecidos, fibras, celulose, barcos e veículos, talco industrial, thimer, vernizes, zarcão

Térmo n.º 758.119, de 11-7-1966
Administradora Allins S.A.
São Paulo

"ALLINS"
Ind. Brasileira

Classe 16
Tijolos

Térmo n.º 758.120, de 11-7-1966
Instituto de Cultura Física Adriano
Delaunay S.A.
São Paulo

"DELAUNAY"
Sao Paulo-Capital

Classe 33

Educação física, cultura física, aprendizagem de natação, fisioterapia e ginástica

Térmo n.º 758.122, de 11-7-1966
Chang Chwu Fei
São Paulo

"SHANGHAI"
Ind. Brasileira

Classe 41
Óleo de gergelim (comestível) aromatizado

Térmo n.º 758.124, de 11-7-1966
Rachmil Ejenmesser
São Paulo

"GASPARZINHO"
Industria Brasileira

Classe 36

Para distinguir: Artigos de vestuário e roupas feitas em geral: Agasalhos, aventais, alpargatas, anáguas, blusas, botas, botinas, blusas, boinas, babadoiros, bonés, capacetes, cartolas, carapuças, casaca, coletes, capas, chales,

MARCAS DEPOSITADAS

Publicação feita de acordo com o art. 130 do Código da Propriedade Industrial. Da data da publicação começará a correr o prazo de 60 dias para o deferimento do pedido. Durante esse prazo poderão apresentar suas oposições ao Departamento Nacional da Propriedade Industrial aqueles que se julgarem prejudicados com a concessão do registro requerido.

cachecols, calçados, chapéus, cintos, cintas, combinações, corpinhos, calças de senhoras e de crianças, calções, calças, camisas, camisolas, camisetas, cuecas, ceroulas, colarinhos, cueiros, saias, casacos, chinelos, dominós, echarpes, fantasias, fardas para militares, colegiais, fraldas, galochas, gravatas, gorros, jogos de lingerie, jaquetas, laquês, luvas, ligas, lenços, mantôs, meias, maiôs, mantas, mandribo, mastilhas, maletôs, palas, penhoar, pullover, pelerinas, peugas, pouches, polainas, pijamas, punhos, perneiras, quimonos, regalos, robe de chambre, roupão, sobretudos, suspensórios, saídas de banho, sandálias, sueteres, shorts, sungas, stolas ou slacks, toucas, turbantts, ternos, uniformes e vestidos

Térmo n.º 758.123, de 11-7-1966
Barcos Levefort S.A. Indústria e Comércio
São Paulo

CACIQUE
Ind. Brasileira

Classe 21
Barcos e lanchas de qualquer tipo ou porte

Térmo n.º 758.125, de 11-7-1966
Arquileu Candido Oliveira
São Paulo

DIRÇO e DERÇO

Classe 33
Para assinalar uma dupla de cantores e músicos de composições sertanejas

Térmos ns. 758.126 e 758.127, de 11-7-1966
Transminas Transportes Gerais Ltda.
São Paulo



Classe 33
Título
Classe 33
Transportes de cargas, encomendas e passageiros

Térmo n.º 758.128, de 11-7-1966
Indústria Textil Tsuzuki Ltda.
São Paulo



Classe 33
Insignia Comercial

Térmos ns. 758.129 e 758.130, de 11-7-1966
Indústria Textil Tsuzuki Ltda.
São Paulo



Classe 23
Para distinguir tecidos em geral, tecidos para confecções em geral, para tapeçarias e para artigos de cama e mesa: Algodão, alpaca, cânhamo, cetim, caroá, casimiras, fazendas e tecidos de lã em peças, juta, jersey, linho, nylon paco-paco, percalina, rami, rayon, seda natural, tecidos plásticos, tecidos impermeáveis, tecidos de pano couso e veludos

Classe 22
Fios de algodão, cânhamo, celulose, juta, lã, fios plásticos, fios de seda natural raion para tecelagem, fios para bordar, fios para acosturar, tricotar, fios para crochê, linhas de toda a espécie e fio se linhas para pesca

Térmos ns. 758.131 a 758.133, de 11-7-1966
Indústria Textil Tsuzuki Ltda.
São Paulo



Classe 36
Para distinguir: Artigos de vestuários e roupas feitas em geral: Agasalhos, aventais, alpargatas, anáguas, blusas, botas, botinas, blusões, boinas, babadouros, bonês, capacetes, cartolas, carapuças, casacão, coletes, capas, chales, cachecols, calçados, chapéus, cintos, cintas, combinações, corpinhos, calças de senhoras e de crianças, calções, calças, camisas, camisolas, camisetas, cuecas, ceroulas, colarinhos, cueiros, saias, casacos, chinelos, dominós, echarpes, fantasias, fardas para militares, colegiais, fraldas, galochas, gravatas, gorros, jogos de lingerie, jaquetas, laquês, luvas, ligas, lenços, mantôs, meias, maiôs, mantas, mandribo, mastilhas, maletôs, palas, penhoar, pullover, pelerinas, peugas, pouches, polainas, pijamas, punhos, perneiras, quimonos, regalos, robe de chambre, roupão, sobretudos, suspensórios, saídas de banho, sandálias, sueteres, shorts, sungas, stolas ou slacks, toucas, turbantts, ternos, uniformes e vestidos

Classe 23
Para distinguir tecidos em geral, tecidos para confecções em geral, para tapeçarias e para artigos de cama e mesa: Algodão, alpaca, cânhamo, cetim, caroá, casimiras, fazendas e tecidos de

lã em peças, juta, jersey, linho, nylon paco-paco, percalina, rami, rayon, seda natural, tecidos plásticos, tecidos impermeáveis, tecidos de pano couso e veludos

Classe 22
Para distinguir: Fios e linhas de toda espécie, fios e linhas, torcidos ou não; fios e linhas em geral para bordados, costura, tecelagem, tricotagem e para trabalhos manuais; fios e linhas obtidos por processos químicos; fios de raion para pneumáticos e linha de pescar

x. Térmo n.º 758.134, de 11-7-1966
Mercearia São Vicente Ltda.
São Paulo

MERCEARIA
SÃO VICENTE
S. Paulo Capital

Classe 41
Título de Estabelecimento

Térmos ns. 758.135 a 758.137, de 11-7-1966
Mourão Madeiras Ltda.
São Paulo

MOURÃO
Ind. Brasileira

Classe 40
Móveis em geral, de metal, vidro, de madeira, estofados ou não, inclusive móveis para escritórios: Armários, armários para banheiro e para roupas usadas, almofadas acolchoadas para móveis, bancos, balcões, banquetas, bandejas domiciliares, berços, biombo, cadeiras, carrinhos para chá e café, conjuntos para dormitórios, conjuntos para sala de jantar e sala de visitas, conjuntos para terraços, jardim e praia, conjuntos de armários e gabinetes para cozinha e cozinha, camas, cabides, cadeiras, escrivanetas, cadeiras de balanço, caixas de rádio, colchões, colchões de molas, dispensas, divisões, divans, discoteca, le madeira, espreguiçadeiras, escritórios, estantes, guarda-roupas, mesas, mesinhas, mesinhas para rádio e televisão, mesinhas para televisão, moldura para quadros, porta-retratos, poltronas, poltronas-camas, prateleiras, porta-chaves, sofás, sofás-camas, travesseiros, vitrines

Classe 26
Artefatos de madeira em geral: Argolas, alguidares, armações para balcões e para vitrines, artefatos de madeira para caixas, bandejas, barria, baldes, batedores de carne, caixas, caixões, caixotes, cavaletes, cunhas, cruzetas, cubas, caçambas, colheres, cestos para pães, capuz para cozinha, cabos para ferramentas, cantoneiras engradados, estrados, esteirinhas, estojos, espremeadeiras, embalagens de madeira, escada, formas, guarnições para porta-blocos, guarnições para cortinas, guarnições de madeiras para utensílios domésticos, malas de madeira, palitos, pratos, pipas, pinos puxadores prendedores de roupas, painhas, garfinhos e colheres, sorvetes, palitos para dentes, tá-

boas de passar roupas, táboas de carne, tonéis, torneiras, tamborea, tampas, suportes de madeira

Classe 4
Substâncias e produtos de origem animal, vegetal ou mineral, em bruto ou parcialmente preparados: Abrasivos em bruto, argila refratária, asfáltico em bruto, algodão em bruto, borracha em bruto, bauxita, benjoim breu, cânfora em bruto, chitres, ceras de plantas, ceras vegetais de carnaúba e aricuri, crina de cavalo, crina em geral, cortiça em bruto, cascas vegetais, espato, ervas medicinais, extratos oleosos, estopas, enxofre, folhas, fibras vegetais, flores secas, grafite, goma em bruto, granito em bruto, kieselghur, líquidos de plantas, latex em bruto ou parcialmente preparados, minérios metálicos, madeiras em bruto ou parcialmente trabalhadas, em toras, serradas e aplainadas, mica, mármore em bruto, óxido de manganês, óleos de cascas vegetais, óleos em bruto ou parcialmente preparados, plombagina em bruto, pó de moldagem para fundições, pedras brutas, piche em bruto, pedra calcária, plantas medicinais, pedras em bruto, quebraço, raízes vegetais, resinas, resinas naturais, resíduos, tecido, silício, seivas, talco em bruto, xisto, xisto betuminoso e silício

Térmo n.º 758.138, de 11-7-1966
Fábrica de Saços de Papel E. Divani Sociedade Anônima
São Paulo

DIVANI
Indústria Brasileira

Classe 28
Artigos da classe

Térmo n.º 758.139, de 11-7-1966
Habil — Materiais para Construções Limitada
São Paulo

HABIL
Ind. Brasileira

Classe 16
Artigos da classe

Térmo n.º 758.140, de 11-7-1966
Distribuidora de Materiais para Construções Funcional Ltda.
São Paulo

FUNCIONAL
Ind. Brasileira

Classe 16
Artigos da classe

Térmo n.º 758.141, de 11-7-1966
Fornecedora de Materiais para Construções Halo Ltda.
São Paulo

HALO
Ind. Brasileira

Classe 16
Artigos da classe

MARÇAS DEPOSITADAS

Publicação feita de acordo com o art. 130 do Código da Propriedade Industrial. Da data da publicação começará a correr o prazo de 60 dias para o deferimento do pedido. Durante esse prazo poderão apresentar suas oposições no Departamento Nacional da Propriedade Industrial aqueles que se julgarem prejudicados com a concessão do registro requerido.

Térmo n.º 758.142, de 11-7-1966
Distribuidora Minuano Ltda.
São Paulo

MINUANO
Indústria Brasileira

Classe 42

Para distinguir: Aguardentes, aperitivos, aniz, bitter, brandy, conhaque, cervejas ternet, genebra, gin, kum, licorés, nectar, punch, pipermint, rum, sucos de frutas sem álcool, vinhos, vermouth, vinhos espumantes, vinhos quinados e whisky

Térmo n.º 758.143, de 11-7-1966
Florestal — Engenharia, Ajudamento e Terraplanagem Ltda.
São Paulo

FLORESTAL

Classe 33

Engenharia, ajudamento e terraplanagem

Térmo n.º 758.145, de 11-7-1966
Indústria e Comércio de Confeções
Finix Ltda.
São Paulo

FINIX
Ind. Brasileira

Classe 36

Para distinguir: Artigos de vestuário e roupas feitas em geral: Agasalhos, aventais, alpargatas, anáguas, blusas, boras, botinas, blusões, boinas, baba-douros, bonés, capacetes, cartolas, carapuças, casacão, coletes, capas, chales, cachecóis, calçados, chapéus, cintos, cintas, combinações, corpinhos, calças de senhores e de crianças, calções, calças, camisas, camisolas, camisetas, cuecas, ceroulas, colarinhos, cueiros, saias, casacos, chinelos, dominós, echarpes, fantasias, tardas para militares, coletois, fraldas, galochas, gravatas, gorros, jogos de lingerie, jaquetas, jaquetas, luvas, ligas, lenços, mantôs, meias, maiôs, mantas, mandrião, mantilhas, paletôs, palas, penhoar, pulover, pelerinas, peugas, pouches, polainas, pijamas, punhos, perneiras, quimonos, regaios, robe de chambre, roupão, sobretudoos, cuecas, ceroulas, colarinhos, cueiros, suspensórios, saídas de banho, sandálias, sueteres, shorts, sungas, stolas ou slacks, toucas, turbantes, ternos, uniformes e vestidos

Térmo n.º 758.146, de 11-7-1966
IMSO — Indústria de Moldes de Sopro Limitada
São Paulo

IMSO
Ind. Brasileira

Classe 11

Ferragens e ferramentas em geral, moldes de metal, especialmente alumínio

Térmo n.º 758.147, de 11-7-1966
Tadanaka Nakashima
São Paulo

Janett

Classe 28

Fios plásticos e de outros materiais para confecção de perucas, perucas em geral

Térmo n.º 758.148, de 11-7-1966
Fábrica Paulista de Ráio S.X S.A.
São Paulo

PAULISTA
Ind. Brasileira

Classe 10

Aparelhos e instrumentos hospitalares, notadamente máquinas de raio X

Térmo n.º 758.149, de 11-7-66
Gráfica Santa Bárbara Limitada
São Paulo

SANTA BARBARA
Industria Brasileira

Classe 32

Destina-se a distinguir e atender a todos os serviços dos impressos gráficos da oficina dos requerentes, tais sejam representados com envelopes, cartões, papéis ofícios, notas fiscais e afins

Térmo n.º 758.150, de 11-7-66
Dinter's Confeções Ltda.
Guanabara

Dinter's

Classe 36

Para distinguir: Artigos de vestuário e roupas feitas em geral: Agasalhos, aventais, alpargatas, anáguas, blusas, boras, botinas, blusões, boinas, baba-douros, bonés, capacetes, cartolas, carapuças, casacão, coletes, capas, chales, cachecóis, calçados, chapéus, cintos, cintas, combinações, corpinhos, calças de senhores e de crianças, calções, cal-

ças, camisas, camisolas, camisetas, cuecas, ceroulas, colarinhos, cueiros, saias, casacos, crinolos, dominós, echarpes, fantasias, tardas para militares, coletois, fraldas, galochas, gravatas, gorros, jogos de lingerie, jaquetas, jaquetas, luvas, ligas, lenços, mantôs, meias, maiôs, mantas, mandrião, mantilhas, paletôs, palas, penhoar, pulover, pelerinas, peugas, pouches, polainas, pijamas, punhos, perneiras, quimonos, regaios, robe de chambre, roupão, sobretudoos, suspensórios, saídas de banho, sandálias, sueteres, shorts, sungas, stolas ou slacks, touca, turbantes, ternos, uniformes e vestidos

Térmo n.º 758.151, de 11-7-66
Helene Curtis Industries, Inc.
Estados Unidos da América

FEMINIQUE

Classe 48

Para distinguir: Perfumes, essências, extratos, água de colônia, água de toucador, água de beleza, água de quina, água de rosas, água de alfazema, água para barba, loções e tónicos para os cabelos e para a pele, brilhantina, batolína, "batons" cosméticos, fixadores, le penteados, petróleos, óleos para o cabelo, creme rejuvenescente, cremes gordurosos e pomadas para limpeza da pele e "maquillage" depilatórios, descolorantes, vinagre aromático, pó de arroz talco perfumado ou não, lápis para pestana e sobrancelhas, preparados para embelezar cílios e olhos, carmim para o rosto e para os lábios, sabão e creme para barbear, sabão líquido perfumado ou não, sabonetes, dentífricos em pó, pasta ou líquido, sais perfumados para banhos, pentes, vaporizadores de perfume, escovas para dentes, cabelos, unhas, cílios, saquinhos perfumado, preparados para o tratamento das unhas, dissolventes e vernizes, removedores de cutícula, glicerina perfumada para os cabelos e preparados para descolorir unhas, cílios e pintas ou sinais artificiais, óleos para a pele

Térmo n.º 758.153, de 11-7-66
Quitanda e Merceria Nossa Senhora da Conceição Ltda.
Rio de Janeiro

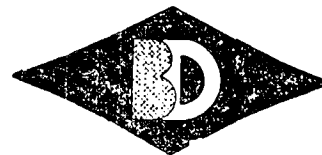
NOSSA SENHORA DA CONCEIÇÃO
INDÚSTRIA BRASILEIRA

Classe 41

Alcachofras, alcatra, alho, espargos, açúcar, alimentos para animais, amido, amêndoas, ameixas, amendoim, araruta, arroz, atum, aveia, avelãs, azeite, azela, tonas, banha, bacalhau, batatas, balas, biscoitos, bombons, bolachas, baunilha, café em pó e em grão, camarão, canela em pau e em pó, cacau, carnes, chá, caramelos, chocolates, confitos, cravo, cereais, cominho, creme de leite, cres-

alimentos, croquetes, compotas, canjica, coalhada, castranha, cebola, condimentos para alimentos, colorantes, couros, dandê, doces, doces de frutas, espinafre, essências alimentares, empanadas, ervilhas, enxovas, extrato de tomate, farinhas alimentícias, fava, feijão, flocos, farelo, fermentos, feijão, fígos, frios, frutas secas naturais e cristalizadas, glicose, goma de mascar, gorduras, grânulos, grão de bico, gelatina, melabada, geléias, erva doce, erva mate, hortaliças, legostas, línguas, leite condensado, leite em pó, legumes em conserva, lentilhas, linguiça, louro, massas alimentícias, mariscos, manteiga, margarina, marmelada, macarrão, massa de tomate, mel e melado, massas para mingaus, molhos, moluscos, mostarda, mortadela, nós, moscada, nozes, óleos comestíveis, ostras, ovas, pães, palos, pralinés, pimenta, pós para pudins, pickles, peixes, presuntos, patês, petit-pois, pastilhas, pizzas, pudins, queijos, rações balanceadas para animais, torradas, tapioca, tamaras, talhamaiz, requeijões, sal, sago, sardinhas, sanduicheas, salchichas, salames, sopas, sarrim, tremoços, tortas, tortas para alimento de animais e aves, torróes, tatadas, sorvates, suco de tomates e de toucinho e vinagre

Térmo n.º 758.152, de 11-7-66
Black Diamond International Limited
Ilhas Bahamas



Classe 41
Queijo

Térmo n.º 758.154, de 11-7-66
Ordem Mística Espiritualista Agla-Avid, Fraternidade Nova Era e Universidade Espiritualista do Brasil
Guanabara

Mensagem de Amor à Humanidade

Classe 32

Para distinguir: Almanques, agendas, anuários, álbuns impressos, boletins, catálogos, edições impressas, revistas, órgãos de publicidades, programas radiofônicos, rádio-televisionados, peças teatrais e cinematográficas, programas circenses

Térmo n.º 758.155, de 11-7-66
Ordem Mística Espiritualista Agla-Avid, Fraternidade Nova Era e Universidade Espiritualista do Brasil
Guanabara

SIEDU

Classe 33
Sinal de propaganda

MARCAS DEPOSITADAS

Publicação feita de acordo com o art. 130 do Código da Propriedade Industrial. Da data da publicação começará a correr o prazo de 60 dias para o deferimento do pedido. Durante este prazo poderão apresentar suas oposições ao Departamento Nacional da Propriedade Industrial aqueles que se julgarem prejudicados com a concessão do registro requerido.

Térmo n.º 758.156, de 11-7-66
Auto Mecânica Volks-Ghia Ltda.
Guanabara

VOLKS-GHIA

Classe 21

Para distinguir: Veículos e suas partes integrantes: Aros para bicicletas, automóveis, auto-caminhões, aviões, amortecedores, alavancas de câmbio, barcos, breques, braços para veículos, bicicletas, carrinhos de mão e carretas, caminhonetes, carros ambulantes, caminhões, carros, tratores, carros-berços, carros-tanques, carros-irrigadores, carros, carroças, carrocerias, chassis, chapas circulares para veículos, cubos de veículos, corrediços para veículos, direção, deslizeadeiras, estribos, escadas rolantes, elevadores para passageiros e para carga, engates para carros, eixos de direção, freios, fronteiras para veículos, guidão, locomotivas, lanchas, motocicletas, molas, motocicletas, motocargas, moto furgões, manivelas, navios, ônibus, para-choques para-lamas, para-brisas, pedais, pantôes, rodas para bicicletas, aros para bicicletas, reboque, radiadores para veículos, rodas para veículos, selins, triciclos, tirantes para veículos, vagões, velocípedes, varetas de controle do afogador e acelerador, tróleis, troleibus, varas de carros, toletes para carros.

Térmo n.º 758.157, de 11-7-66
"Equipe" — Gráficos e Editores Ltda.
Guanabara

EQUIPE

Classe 32

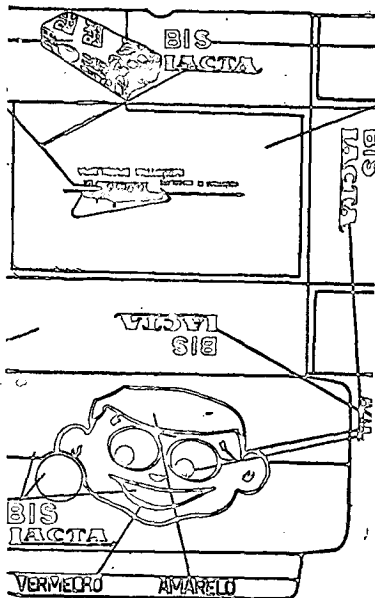
Para distinguir: Almanaquês, agendas, anuários, álbuns impressos, boletins, catálogos, edições impressas, revistas, órgãos de publicidades, programas radiofônicos, rádio-televisonados, peças teatrais e cinematográficas, programas circenses.

Térmo n.º 758.158, de 11-7-66
"Equipe" — Gráficos e Editores Ltda.
Guanabara

"EQUIPE" - GRAFICOS E EDITORES

Classe 33
Titulo

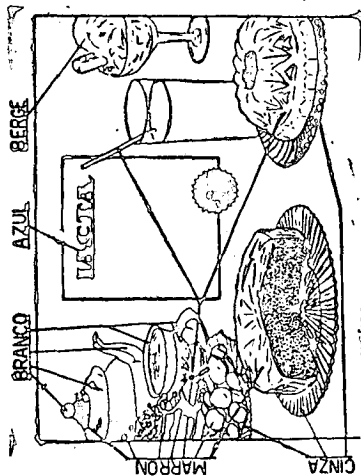
Térmo n.º 758.159, de 11-7-66
Indústrias de Chocolate Lacta S. A.
São Paulo



Classe 41

Para distinguir: Chocolate, bombons, confeitos e caramelos

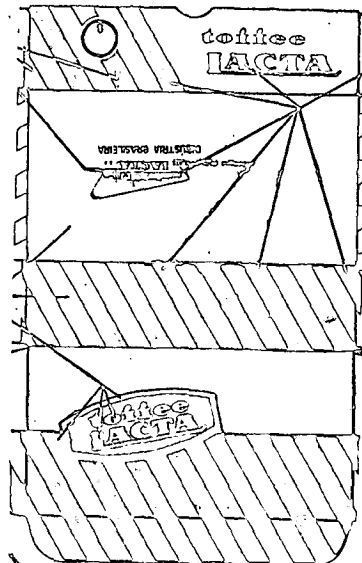
Térmo n.º 758.160, de 11-7-66
Indústrias de Chocolate Lacta S. A.
São Paulo



Classe 41

Para distinguir: Chocolate, bombons, confeitos e caramelos

Térmo n.º 758.161, de 11-7-66
Indústrias de Chocolate Lacta S. A.
São Paulo



Classe 41

Para distinguir: Chocolate, bombons, confeitos e caramelos

Térmos ns. 758.162 e 758.163, de 11-7-66
(Prorrogação)
Jodora S. A. — Importação e Comércio
São Paulo

PRORROGAÇÃO
JODORA

Industria Brasileira

Classe 21

Para distinguir: Veículos e suas partes integrantes: Aros para bicicletas, automóveis, auto-caminhões, aviões, amortecedores, alavancas de câmbio, barcos, breques, braços para veículos, bicicletas, carrinhos de mão e carretas, caminhonetes, carros ambulantes, caminhões, carros, tratores, carros-berços, carros-tanques, carros-irrigadores, carros, carroças, carrocerias, chassis, chapas circulares para veículos, cubos de veículos, corrediços para veículos, direção, deslizeadeiras, estribos, escadas rolantes, elevadores para passageiros e para carga, engates para carros, eixos de direção, freios, fronteiras para veículos, guidão, locomotivas, lanchas, motocicletas, molas, motocicletas, motocargas, moto furgões, manivelas, navios, ônibus, para-choques para-lamas, para-brisas, pedais, pantôes, rodas para bicicletas, aros para bicicletas, reboque, radiadores para veículos, rodas para veículos, selins, triciclos, tirantes para veículos, vagões, velocípedes, varetas de controle do afogador e acelerador, troleibus, varas de carros, toletes para carros.

Classe 7

Máquinas e utensílios para serem usadas exclusivamente na agricultura e

horticultura a saber: arados abridores de sulcos, adubadeiras, ancinhos mecânicos e empilhadores combinados, arrancadores mecânicos para agricultura, bateadeiras para cereais, bombas para adubar, ceifadeiras, carpideiras, ceifados para arroz, charruas para agricultura, cultivadores, debulhadores, destocadores, desentregadores, esmagadores para agricultura escarrificadores, enchovadeiras, facas para máquinas agrícolas, ferradeiras, gadanhos, garras para arado, grades de discos ou dâstes, máquinas bateadeiras para agricultura, máquinas inseticidas, máquinas vaporizadoras, máquinas de fundir, máquinas niveladoras de terra, máquinas perfuradoras para a agricultura, máquinas de plantar, motocharruas, máquinas regadeiras, máquinas de roçar, de semear; para asfalto; de torquir, de trituração, de estrelar terra, para irrigação, para matar formigas e outros insetos, para borrifar e pulverizar desintetantes, para adubar, para agitar e espalhar palha, para colher algodão, para colher cereais, máquinas amassadoras para fins agrícolas, de cortar árvores, para espalhar, para copinar, máquinas combinadas para semear e cultivar, de desbanar, para ensacar, máquinas e ancinhos para ferrar, máquinas tosadoras ordenadoras mecânicas, raladores mecânicos, rolos compressores para a agricultura, sachadeiras, semeadeiras, secadeiras, marcadores de terra, tosadores de grama, tratores agrícolas, válvulas para máquinas agrícolas.

Térmo n.º 758.164, de 11-7-66
Reimpex Mercantil Ltda.
São Paulo

REIMPEX

Classe 38

Ações, apólices, cartões comerciais e de visitas, cabogramas, cheques, cupons, debêntures, duplicatas, envelopes de qualquer tipo, etiquetas impressas, fatiadoras, letras de câmbio, notas promissórias, papéis de carta, recibos e rótulos.

Térmo n.º 758.165, de 11-7-66
Reimpex Mercantil Ltda.
São Paulo

REIMPEX MERCANTIL
LTDA.

Nome comercial

Térmo n.º 758.166, de 11-7-66
Plamont — Planejamento, Montagem e Tecnologia S. C. L.
São Paulo



Classe 38

Ações, apólices, cartões comerciais e visitas, cabogramas, cheques, cupo

MARCAS DEPOSITADAS

Publicação feita de acordo com o art. 130 do Código da Propriedade Industrial. Da data da publicação começará a correr o prazo de 60 dias para o deferimento do pedido. Durante esse prazo poderão apresentar suas oposições ao Departamento Nacional da Propriedade Industrial aqueles que se julgarem prejudicados com o concessão do registro requerido.

debêntures, duplicatas, envelopes de qualquer tipo etiquetas impressas, faturas, letras de câmbio, notas, promissórias, papéis de carta, recibos e rótulos

Térmo n.º 758.167, de 11-7-66
Plamont — Planejamento, Montagem e Tecnologia S. C. L.
São Paulo

**PLAMONT-Planejamento,
Montagem e Tecnologia
S.C.L.**

Nome civil

Térmo n.º 758.168, de 11-7-66
Auditoria Valb — Valôres Brasileiros Ltda.
São Paulo

**AUDITORIA VALB-
VALÔRES BRASI-
LEIROS LTDA.**

Nome civil

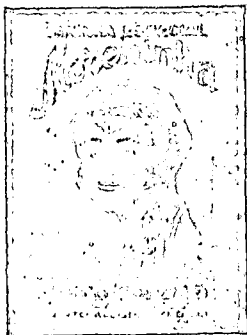
Térmo n.º 758.169, de 11-7-66
Leonardo Basile Cimino
São Paulo

**C Ò N C O R D
Indústria Brasileira**

Classe 1

Para distinguir: soda cáustica

Térmo n.º 758.170, de 11-7-66
Elidio Conzatti
Rio Grande do Sul



Classe 42

Caninha

Térmo n.º 758.171, de 11-7-66
Arcop — Serviços de Reprodução Ltda.
Rio Grande do Sul

A R C O P

Classe 38

Impressos em geral papéis de carta papéis de escritório, papéis de ofício, pa-

péis para contratos e propostas, cartões comerciais, envelopes, prospectos, recibos, faturas, notas, letras de câmbio, notas promissórias, títulos societários, promoções de vendas, cheques; anúncios, publicidades, cartazes, taboletas e propaganda em geral

Térmo n.º 758.172, de 11-7-66
Malharia Albson Ltda.
Rio Grande do Sul

A L B S O N

Indústria Brasileira

Classes 36

Artigos de vestuário de malhas para homens, senhoras e crianças

Térmo n.º 758.173, de 11-7-66
Metalúrgica Sataiger S. A.
Rio Grande do Sul



Classe 32

Para distinguir: Almanques, agendas, anuários, álbuns impressos, boletins, catálogos, edições impressas, revistas, órgãos de publicidades, programas radiofônicos, rádio-televisão, peças teatrais e cinematográficas, programas circenses

Térmo n.º 758.174, de 11-7-66
Sopal — Soc. de Materiais Decorativos Ltda.
Rio Grande do Sul

**Sopal - Soc. de
Materiais
Decorativos Ltda.**

Nome comercial

Térmo n.º 758.175, de 11-7-66
Rádio Televisão Paraná S. A.
Paraná

**Rádio Televisão
Vila Velha**

Classes: 32 e 33

Título

Térmo n.º 758.176, de 11-7-66
Rádio Televisão Paraná S. A.
Paraná

TV VILA VELHA

Indústria Brasileira

Classe 8

Para distinguir os seguintes artigos elétricos: Rádios, aparelhos de televisão, pick-ups, geladeiras, sorvetadeiras, aparelhos de refrigeração, enceradeiras, aspiradores de pó fogões, fornos e fogareiros elétricos, chuveiros, aquecedores, balanças, ferros elétricos de engomar e passar, batedeiras, coqueteleiras, espremedores liquidificadores elétricos, máquinas para picar e moer legumes e carne, resistências elétricas, ferveedores, estufas, ventiladores, paenlas e bules elétricos, refletores, relógios de ar refrigerado, formas elétricas, máquinas fotográficas e cinematográficas, câmpainhas elétricas, garrafas térmicas, reguladores automáticos, lâmpadas, aparelhos de luz fluorescente, aparelhos de comunicação interna, esterilizadores, condensadores, bobinas, chaves elétricas, comutadores, interruptores, tomadas de corrente, fusíveis, aparelhos fotográficos e cinematográficos, filmes revelados, binóculos, óculos, aparelhos de aproximação, abat-jours e lustres, máquinas para lavar roupas para uso doméstico

Térmo n.º 758.180, de 11-7-66
Rádio Televisão Paraná S. A.
Paraná

**Rádio Televisão
Ponta Grossa**

Classes: 32 e 33

Título

Térmos ns. 758.177 a 758.179, de 11-7-66
Rádio Televisão Paraná S. A.
Paraná

TV VILA VELHA

Classes: 32 e 33

Título

Classe 32

Para distinguir: Almanques, agendas, anuários, álbuns impressos, boletins, catálogos, edições impressas, revistas, órgãos de publicidades, programas radiofônicos, rádio-televisão, peças teatrais e cinematográficas, programas circenses

Classes 38

Ações, apólices, cartões comerciais e de visitas, cheques, cupons, debêntures,

duplicatas, envelopes de qualquer tipo, etiquetas impressas, faturas, folhinhas impressas, letras de câmbio, notas promissórias, papéis de carta, recibos e rótulos

Térmo n.º 758.181, de 11-7-66
Rádio Televisão Paraná S. A.
Paraná

**Difusora Ponta
Grossa**

Classes: 32 e 33

Título

Térmo n.º 758.182, de 11-7-66
Rádio Televisão Paraná S. A.
Paraná

**Rádio Ponta
Grossa**

Classes: 32 e 33

Título

Térmo n.º 758.183, de 11-7-66
Rádio Televisão Paraná S. A.
Paraná

TV Ponta Grossa
Indústria Brasileira

Classe 8

Para distinguir os seguintes artigos elétricos: Rádios, aparelhos de televisão, pick-ups, geladeiras, sorvetadeiras, aparelhos de refrigeração, enceradeiras, aspiradores de pó fogões, fornos e fogareiros elétricos, chuveiros, aquecedores, balanças, ferros elétricos de engomar e passar, batedeiras, coqueteleiras, espremedores liquidificadores elétricos, máquinas para picar e moer legumes e carne, resistências elétricas, ferveedores, estufas, ventiladores, paenlas e bules elétricos, refletores, relógios de ar refrigerado, formas elétricas, máquinas fotográficas e cinematográficas, câmpainhas elétricas, garrafas térmicas, reguladores automáticos, lâmpadas, aparelhos de luz fluorescente, aparelhos de comunicação interna, esterilizadores, condensadores, bobinas, chaves elétricas, comutadores, interruptores, tomadas de corrente, fusíveis, aparelhos fotográficos e cinematográficos, filmes revelados, binóculos, óculos, aparelhos de aproximação, abat-jours e lustres, máquinas para lavar roupas para uso doméstico

MARCAS DEPOSITADAS

Publicação feita de acordo com o art. 130 do Código de Propriedade Industrial. O prazo da publicação começará a correr o prazo de 60 dias para o deferimento do pedido. Durante esse prazo poderão apresentar suas oposições ao Departamento Nacional de Propriedade Industrial aqueles que se julgarem prejudicados com a concessão do registro requerido.

Têrmos ns. 758.184 a 758.186, de 11-7-66
Rádio Televisão Paraná S. A.
Paraná

TV Porta Grossa

Classes: 32 e 33
Título
Classe 32

Para distinguir: Almanaquês, agendas, tálogos, edições impressas, revistas, anuários, álbuns impressos, boletins, cartões de publicidades, programas radiofônicos, rádio-televisonadas, peças teatrais e cinematográficas, programas circenses
Classe 38

Impressos em geral e artefatos de papel e papelão: Bandejas, de papelão, blocos de papel, cartões comerciais e de visitas, cadernos, copos de papel, duplicatas, envelopes, fichas, folhinhas e embalagens de papel e papelão, guardanapos de papel, letras de câmbio, notas promissórias, papel almasso, papéis de carta, papéis de ofício, papel de escrever, papéis de embrulho, pastas de papelão, pratinhos de papelão

Têrmo n.º 758.187, de 11-7-66
Rádio Televisão Paraná S. A.
Paraná

Rádio Televisão Princesa dos Campos

Classes: 32 e 33
Título

Têrmo n.º 758.188, de 11-7-66
Rádio Televisão Paraná S. A.
Paraná

Difusora Princesa dos Campos

Classes: 32 e 33
Título

Têrmo n.º 758.189, de 11-7-66
Rádio Televisão Paraná S. A.
Paraná

RÁDIO PRINCESA DOS CAMPOS

Classes: 32 e 33
Título

Têrmos ns. 758.190 a 758.193, de 11-7-66
Rádio Televisão Paraná S. A.
Paraná

TV Princesa dos Campos

Classe 50
Painéis
Classes: 32 e 33
Título
Classe 32

Para distinguir: Almanaquês, agendas, anuários, álbuns impressos, boletins, cartões de publicidades, programas radiofônicos, rádio-televisonadas, peças teatrais e cinematográficas, programas circenses
Classe 38

Ações, apólices, cartões comerciais e de visitas, cheques, cupons, debêntures, duplicatas, envelopes de qualquer tipo, etiquetas impressas, faturas, folhinhas impressas, letras de câmbio, notas promissórias, papéis decarta, recibos e rótulos

Têrmo n.º 758.194, de 11-7-66
Sopal - Soc. de Materiais Decorativos Ltda.
Rio Grande do Sul

SOPAL

Indústria Brasileira

Classe 16
Para distinguir: Materiais para construções e decorações: Argamassas, argila, areia, azulejos, batentes, balaustres, blocos de cimento, blocos para pavimentação, calhas, cimento, cal, cré, chapas isolantes, caibros, catrinhos, colunas, chapas para coberturas, caixas d'água, caixas de descarga para latrinas, edificações premoldadas, estuque, emulsão de base asfáltico, estacas, escuadrinas, estruturas metálicas para construções, lamelas, de metal, ladrilhos, lambris, liras, de função lages, lajeotas, material isolante contra frio e calor, manilhas, massas para revestimentos de paredes, madeiras para construções, mosaicos, pro-

duto de base asfáltico, produtos para tornar impermeabilizantes as argamassas de cimento e cal hidráulica, pedregulho, produtos betuminosos, impermeabilizantes líquido, ou sob outras formas, para revestimentos e outros como nas pavimentação, peças ornamentais de cimento ou gesso para tetos e paredes, papel para torrar casas, massas antiácidos para uso nas construções, parquês, portas, portões, pisos, soleiras para portas, tijolo, tubos de concreto, impressas, revistas, órgãos de publicação, jornais, livros impressos, publicações, telhas, tacos, tubos de ventilação, tanques de cimento, vigas, vigamentos e vidros

Têrmo n.º 758.195, de 11-7-66
Plosk - Importação e Exportação Ltda.
Guanabara

PLOSK INDÚSTRIA BRASILEIRA

Classe 5
Vergalhões, chapas, goma laca, oreu e tecidos em geral

Têrmo n.º 758.196, de 11-7-66
A. M. Barreto - Casa de Saúde
Santa Helena
Guanabara

CASA DE SAÚDE SANTA HELENA

Classe 33
Título

Têrmos ns. 758.198 e 758.199, de 11-7-66
Ellen - Metalúrgica e Cromação Ltda.
São Paulo

ELLEN Indústria Brasileira

Classe 6

Máquinas de costura para uso caseiro, casaprotetoras, alavancas de ajuste, alojamentos de agulhas, acolchoadores, arruelas, barras de agulha, barras de a saber: alavancas marcadoras, alavancas para fins industriais, e suas partes, calcador, bases, b'elas, bobinas, braços, bordadores a souteche, cabeças, chapas

de agulha, chapas frontais, chapas de trizar, chapas frizantes, calcadores, caixas de bobinas, cabeças de máquinas, cilindros, debruçadores, enchedores de bobinas, embainhadores, embainhadores ajustáveis, embainhadores de ponto-ajur, franzidores, folhas franzidoras, folhas separadoras, ganchos oscilantes, guias guias de orelhas, impelentes, isoladores de volante, linguetas e isoladores de pedal, mepidores de vizes, preguadores, pés embainhadores, pedais, pés serzidores, reguladores do ponto e isoladores de correia, rolamentos de esteras, rolamentos de rolos, tampas de carril, volantes. Motores propulsores, máquinas para afiar facas

Classe 11

Para distinguir artefatos de metais para veículos: ferragens para capuz de automóveis, levantador para vidros de caminhões, automóveis e para veículos em geral, botões de metal (start), peça de metal que protege e envolve o motor de partida, calotas, suportes para vidros, dobradiças, grades, frisos, enfeites de metal, maçanetas, estribos, fechaduras, molas para portas, trincos e torneiras

Têrmo n.º 758.197, de 11-7-66
Tinturaria Astória Ltda.
Guanabara

TINTURARIA ASTÓRIA

Classes: 1 e 3
Título

Têrmo n.º 758.200, de 11-7-66
Beltex - Indústria e Comércio de Tecidos Ltda.
São Paulo

NAICROLÃ IND. BRASILEIRA

Classe 23

Para distinguir tecidos em geral, tecidos para confecções em geral, para tapeçarias e para artigos de cama e mesa: Algodão, alpaca, cânhamo, cetim, caroa, casimiras, fazendas e tecidos de lã em peças, juta, jersey, linho, nylon, paco paco, percalina, rami, rayon, seda natural, tecidos plásticos, tecidos impermeáveis, tecidos de pano couro e veludos