



ESTADOS UNIDOS DO BRASIL

DIÁRIO OFICIAL

SEÇÃO III

ANO XXV - N.º 2

CAPITAL FEDERAL

TERÇA-FEIRA, 3 DE JANEIRO DE 1966

REVISTA DA PROPRIEDADE INDUSTRIAL

DEPARTAMENTO NACIONAL DA PROPRIEDADE INDUSTRIAL

Certificados Expedidos

CERTIFICADOS EXPEDIDOS EM 14 DE NOVEMBRO DE 1966

Términos	Marcas - Classes	Registros	Términos	Marcas - Classes	Registros
259 251	Clirril - 46	342.902	312.745	Purex - 46	342.959
261.238	Gilda - 17	342.903	313.178	Pantormon - 3	342.960
262.229	Paladium - 41	342.904	314.114	Nematex - 3	342.961
262.558	Vida no Ipe Club - 32	342.905	314.749	Magnetorque - 6	342.962
262.812	Bismagen - 3	342.906	316.017	Cisa - 20	342.963
264.137	Pirâmide - 28	342.907	316.737	Rubro-Retal - 3	342.964
267.173	Miltron - 3	342.908	317.275	Jeton - 1	342.965
268.010	Sulpamin - 3	342.909	317.849	Plenogripe - 3	342.966
270.269	Elmo - 8	342.910	318.024	Leal - 40	342.967
270.320	"Confiança" - 22, 23	342.911	318.047	Neurocalm - 3	342.968
271.348	Gordura de Côco Brasil - 41	342.912	318.270	Tricôlor - 42	342.969
271.981	IPAM - 17	342.913	318.647	Gera-ranica - 6	342.970
272.056	Walker - 3	342.914	318.519	Difar - 3	342.971
272.393	Neomisan - 3	342.915	319.497	"SEN" - 8	342.972
273.846	Verifarma - 3	342.916	320.574	Industria de Colchas Stella - 37	342.973
273.914	Teantex - 23	342.917	321.961	Andorinha - 42	342.974
274.712	Standard - 1	342.918	323.993	Tajuá - 41	342.975
275.522	Edifício Radar - 33	342.919	324.432	Prolin - 46	342.976
275.955	Londricilina - 3	342.920	324.746	Anfetasin - 3	342.977
276.101	Goldstar - 49	342.921	325.379	25 - 23	342.978
277.057	Du-Lar - 17	342.922	325.477	PT - 6	342.979
277.174	Maratona - 36	342.923	326.016	Alba - 1	342.980
277.393	Tensorepina - 3	342.924	326.205	Alfacinha - 42	342.981
277.606	Latonax - 3	342.925	326.305	Agrobrasil - 41	342.982
278.855	Auroformol - 3	342.926	326.456	Cipra - 4	342.983
279.611	Edifício Vitória Ltda. - N. C.	342.927	327.134	Organização Atlas de Serviços Ltda. - 33	342.984
280.061	Vulkollan - 28	342.928	327.569	Vulclarim - 32	342.985
280.132	Oeocast - 10	342.929	327.778	Nôvo Baturite - 41	342.986
282.239	Emblemático - 22	342.930	328.072	Rádio Colombo - 32, 33	342.987
286.678	Primavera - 41	342.931	328.156	Galolin - 1	342.988
287.112	Wilson - 6	342.932	329.718	Ao Moinho de Ouro - 41, 42, 43	342.989
287.386	C B D - 8	342.933	330.901	Viena - 48	342.990
287.387	C B D - 11	342.934	330.730	Zarcozinc - 17	342.991
288.596	Iorre - 22	342.935	331.272	Mosterotex - 22	342.992
289.931	Wilson - 4	342.936	331.848	Prominal - 3	342.993
291.143	Anhanguera - 33	342.937	333.220	Fixlan - 22	342.994
291.905	Agion - 23	342.938	333.558	Oxigum - 1	342.995
292.060	Monareta - 21	342.939	334.201	Bari - 44	342.996
292.359	Brasitex-Polimer - 1, 3, 4, 28, 33	342.940	334.655	FR - 6	342.997
292.700	Vitarosan - 3	342.941	337.634	TV-Atlas - 8	342.998
293.634	Simet - 8	342.942	339.238	Civitas Engenharia - 33, 16	342.999
294.498	Junina - 42	342.943	339.317	Delicado - 41	343.000
295.555	Cia. Gaspar Gasparian Industrial - N. C.	342.944	233.715	Ricardi Smart - 36	343.001
295.813	Lustros - 42	342.945	235.310	Imbalsa - 1, 2, 3, 4, 10, 24, 36, 48	343.002
297.044	Medusa - 2	342.946	247.162	H - 31	343.003
297.057	Pyramid - 49	342.947	252.818	Casa Marisa - 36	343.004
298.518	Wess Sweater - 23	342.948	261.269	Sico - 11	343.005
300.090	Wipp - 46	342.949	266.043	Carplast - 28	343.006
302.230	Sadira - 38	342.950	274.973	Assunção - 41	343.007
303.928	Japonesa - 41	342.951	279.810	Precisa - 10	343.008
304.853	Canter - 22	342.952	290.057	Marielena Modas - 33, 36	343.009
305.418	Master-Lux - 1	342.953	294.609	Um novo aço para um novo mundo - 5, 11, 16	343.010
306.069	Domino - 41	342.954	296.261	Mecano Close-Matis - 8	343.011
307.071	Sun-Dar - 36	342.955	297.479	"T" - 1	343.012
309.914	Tricolinita - 23	342.956	303.089	Beira Mar - 8, 11, 21, 41, 42, 43, 37	343.013
310.457	Rivan - 6, 7, 8, 41, 49	342.957	304.722	Mercedes - 10	343.014
311.830	Piquetium	342.958	305.293	Danubio - 41	343.015
			309.473	Febras - 11	343.016
			317.988	Emblemática - 43	343.017
			319.098	Ideal - 8	343.018
			321.580	Iupy - 10	343.019
			321.606	Aconteceu no Catete - 32	343.020
			323.917	Confecções Parisiense - 36	343.021
			326.078	Casa Libaneca - 12, 13, 22, 23, 24, 48	343.022

— As Repartições Públicas deverão remeter o expediente destinado à publicação nos jornais, diariamente, até as 15 horas.

— As reclamações pertinentes à matéria retribuída, nos casos de erros ou omissões, deverão ser formuladas por escrito, à Seção de Redação, das 13 às 16 horas, no máximo até 72 horas após a saída dos órgãos oficiais.

— Os originais deverão ser dactilografados e autenticados, ressalvadas, por quem de direito, rasuras e emendas.

— Excetuadas as para o exterior, que serão sempre anuais, as assinaturas poderão se tomar, em qualquer época, por seis meses ou um ano.

— As assinaturas vencidas poderão ser suspensas sem aviso prévio.

Para facilitar aos assinantes a verificação do prazo de validade de suas assinaturas, na parte superior do endereço

EXPEDIENTE

DEPARTAMENTO DE IMPRENSA NACIONAL

DIRETOR GERAL
ALBERTO DE BRITO PEREIRA

CHEFE DO SERVIÇO DE PUBLICAÇÃO
MURILO FERREIRA ALVES

CHEFE DA SEÇÃO DE REDAÇÃO
FLORIANO GUMARÊS

DIÁRIO OFICIAL

SEÇÃO III

Sociedade de publicação do expediente do Departamento Nacional de Propriedade Industrial do Ministério da Indústria e Comércio

Impressão nas Oficinas do Departamento de Imprensa Nacional

— As Repartições Públicas cingir-se-ão às assinaturas anuais renovadas até 28 de fevereiro de cada ano e as iniciadas, em qualquer época, pelos órgãos competentes.

— A fim de possibilitar a remessa de valores acompanhados de esclarecimentos quanto a sua aplicação, solicitamos usem os interessados preferencialmente cheque ou vale postal, emitidos a favor do Tesoureiro do Departamento de Imprensa Nacional.

— Os suplementos às edições dos órgãos oficiais só se fornecerão aos assinantes que as solicitarem no ato da assinatura.

— O funcionário público federal, para fazer jus ao desconto indicado, deverá provar esta condição no ato da assinatura.

— O custo de cada exemplar atrasado dos órgãos oficiais será, na venda avulsa, acrescido de Cr\$ 5 se do mesmo ano, e de Cr\$ 10 por ano decorrido.

ASSINATURAS

REPARTIÇÕES E PARTICULARES
Capital e Interior:

Semestre . . . Cr\$ 6.000
Ano Cr\$ 12.000

Exterior:
Ano Cr\$ 13.000

FUNCIONÁRIOS

Capital e Interior:

Semestre . . . Cr\$ 4.500
Ano Cr\$ 9.000

Exterior:
Ano Cr\$ 10.000

vão impressos o número do dos jornais, devem os as-
título de registro, o mês e o sinantes providenciar a res-
ano em que findará spectiva renovação com ante-
A fim de evitar solução de cedência mínima de trinta
continuidade no recebimento (30) dias.

Térmos	Marcas — Classes	Registros	Térmos	Marcas — Classes	Registros
327.952	Assumpção — 15	343.023	259.324	Ciega — 41	343.021
328.603	Colibri — 17	343.024	263.288	Silbec — 36	343.052
331.271	Mosteirox — 37	343.025	263.717	Bagago Minhoto — 42	343.053
332.446	Aladim — 16	343.026	269.361	Teoné — 2	343.054
333.466	Maquibrás — 8	343.027	269.596	Imobiliária Itaóca — 16, 25, 33	343.055
335.440	Odontoplast — 10	343.028	272.168	Ipiranga — 50	343.056
340.302	Termotel — 33	343.029	272.354	Brasima — 17	343.057
341.652	Admiral — 21	343.030	272.656	Cimbra — 50	343.058
343.355	Brasília — 17	343.031	273.684	Liquida de Verdade — 35 e 36	343.059
343.924	Coyania — 38	343.032	274.274	Delicia — 41	343.060
344.353	Cicap — 31	343.033	275.530	Cimcf — 11	343.061
361.950	Escudo — 46	343.043	276.809	Lisosclerol — 3	343.062
331.950	Escudo — 46	343.034	276.810	Lisotemol — 3	343.063
352.121	Miss France — 24	343.035	277.528	Endomicina — 3	343.064
363.839	"ABC" — 7	343.036	294.348	Naxolundum — 28	343.065
366.842	"ABC" — 9	343.037	294.973	J. D. M. Import. Export. — 7	343.066
367.645	Este é o famoso provolone Imperador — 41	343.038	304.760	Georgetown Rhum — 42	343.067
370.410	Noma — 8	343.039	308.238	Emblemática — 43	343.068
376.849	Grampogarra — 11	343.040	309.803	Axilex — 48	343.069
425.954	Olympia — 6	343.041	312.461	Labor Oil — 47	343.070
CERTIFICADOS EXPEDIDOS EM 16 DE NOVEMBRO DE 1966					
903.663	Virgem — 42	343.042	316.895	Canaban — 2	343.071
176.471	Campeão — 41	343.043	317.362	Sivel — 16 e 33	343.072
157.692	Tupan Cola — 43	343.044	318.570	Proquisa — 1, 2 e 3	343.073
210.669	Americana — 35	343.045	320.085	Loção Menagem — 48	343.074
218.404	Monte Cristal — 42	343.046	320.400	Hanaí — 41	343.075
239.066	Machado — 8	343.047	321.517	Irradiante — 8	343.076
250.153	Emblemática — 16	343.048	323.237	Danna — 8	343.077
251.106	Campeiro — 36	343.049	328.891	Re-Klimat — 3	343.078
253.084	Hello Lux — 8, 14, 25, 33 e 50	343.050	329.479	Comasa — N. C.	343.079
			329.659	Obelisco — 48	343.080
			330.237	Hotel O. K. — 33, 41, 42, 43 e 44	343.081
			343.547	Latexpluma — 40	343.082
			345.096	Pax — 17	343.083
			348.947	Enterostop — 3	343.084
			350.247	Renoire — 36	343.085
			350.493	Pesca — 41	343.086
			365.392	Dorix — 48	343.087
			366.838	AEC — 28	343.088
			413.782	Sibama — 41	343.089
			472.150	Fortaleza — 50	343.090
			105.079	L. N. Ltda. — 2, 3, 48 e 60	343.091
			118.263	Yrapir — 41, 42 e 43	343.092
			129.923	Arca — 1	343.093
			132.214	Fada	343.094
			146.496	Maggy Rouff — 48	343.095

Têrmos	Marcas — Classes	Registros
163.229	Metalúrgica Brasileira — N. C.	343.096
164.015	Unifa — 3	343.097
171.117	Auto Imperador — 21, 33 e 34	343.098
171.971	Cobrasil — 2	343.099
173.849	Malteg — 41 e 43	343.100
177.913	Black Iguaguê — 42	343.101
180.289	Almanaque de Shazam — 32	343.102
182.793	Vila Rica — 23	343.103
183.533	Chiquita — 43	343.104
183.991	Record — 6	343.105
195.301	Centenário — 42	343.106
185.786	Bouquet de Paris — 48	343.107
187.567	Vesco — 47	343.108
189.603	Bolsa de Automóveis — 21 e 33	343.109
191.850	Bilz — 43	343.110
192.476	Santa Clara — 23	343.111
198.145	Calvila — 42	343.112
198.146	Calvila — 43	343.113
199.408	Demilac — 41	343.114
199.564	Ídolex — 3	343.115
201.549	Cofap — 21	343.116
204.205	Sucovida — 41	343.117
204.207	Sucovida — 42	343.118
211.094	Emblemática — 23	343.119
212.379	Armazém S. Jorge — 11, 12, 31, 41, 42 e 43	343.120
215.296	Terradermina — 3	343.121
215.393	Splendor — 8	343.122
215.787	Cartonagem Marabá — 38	343.123
216.838	Imperial — 6	343.124
219.306	Tri-Ten — 5 e 11	343.125
219.689	Revista dos Esportes — 32	343.126
220.692	Luiz XV — 24	343.127
221.436	Avila — 41	343.128
225.774	Dowerson — 1	343.129
226.664	Santista Sêlo de Prata — 37	343.130
230.675	Emblemática — 49	343.131
231.237	Presidente — 39	343.132
231.427	Bar e Emp. S. Luiz — 41, 42 e 43	343.133
232.182	Goodbril — 46	343.134
236.032	Alvorizado Santista — 23	343.135
238.582	A Esquina das Novidades — 36	343.136
241.230	Penazil — 3	343.137
242.533	A Confiança — 33	343.138
243.194	Drops Líder — 41	343.139
243.546	Glamour — 41	343.140
245.480	Orion — 5	343.141
439.283	Chech — 3	343.142
447.640	Hauptak — 21	343.143
463.218	Fotorama Flesh — 33	343.144
467.659	Prodígio — 41	343.145
475.435	Sife — 33	343.146
475.533	Transportadora Uru Ltda. — 33	343.147
480.474	Hotel Carajá — 33	343.148
482.238	IRM — 28	343.149
482.269	Olympax — 3	343.150
484.226	"Ornatex" — 37	343.151
488.754	Ferraloutin — 11	343.152
494.452	"Borrachos" — 42	343.153
494.613	"Assim ainda não! mas entregamos com rapidez" — 33	343.154
494.907	"Baby Sitter" — 33	343.155
495.219	"Fisiohepatic" — 3	343.156
495.547	Edifício Sumaré — 33	343.157
495.744	Marconi — 17	343.158
495.836	"Valaer" — 35	343.159
495.925	Emblemática — 15	343.160
495.926	Emblemática — 16	343.161
495.927	Emblemática — 28	343.162
496.699	"Calçados Portela" — 36	343.163
497.570	"M/40" — 23	343.164
497.959	"Stevaux" — 30	343.165
497.961	"Stevaux" — 34	343.166
497.983	"Permanyil" — 24	343.167
497.998	"Papa" — 1	343.168
498.129	W G S — 8	343.169
498.146	Valum — 3	343.170
498.147	Carophyll — 41	343.171
498.148	Carophyll — 3	343.172
498.176	Piperfarm — 41	343.173
498.200	Bravideo — 3	343.174
498.432	"Venelpa" — 23	343.175
498.458	"Polim-Polim" — 42	343.176
498.462	"Polim-Polim" — 43	343.177
498.491	"Virkil" — 3	343.178
498.499	"Arrebol" — 41	343.179
498.502	"Bon-Ton" — 32	343.180
498.520	Yacht — 16	343.181
498.521	Sterling — 16	343.182
498.548	Ambraço — 41	343.183
498.594	Egipa — 36	343.184
498.782	Recip — 16	343.185
499.079	Teecar — 8	343.186
499.145	"Não Se Mova" — 32	343.187
413.658	"Método Prático Aperfeiçoado de Corte e Costura" — 32	343.188

Têrmos	Marcas — Classes	Registros
464.148	Vermicida Alfradique — 3	343.189
467.747	Edifício Centro Jurídico — 53 e 50	343.190
467.847	Colosario — 11	343.191
468.687	Reb-Acri — 4	343.192
490.465	Wesse — 53	343.193
492.290	"Ear-West" — 17	343.194
492.404	"Coringa" — 17	343.195
493.112	"D. B. E." — 38	343.196
493.639	Mecânica IMC — 43	343.197
494.256	Abau — 4	343.198
494.642	"Colunção" — 10	343.199
496.252	Boite Honu — 33	343.200
497.221	Caife Inhaçuca — 41	343.201
497.551	"Fergar" — 11	343.202
497.567	"Cloud-In-Tex" — 22	343.203
497.569	"Super-Bios" — 22	343.204
497.718	Retans — 8	343.205
497.753	Uma Noite em Bagdá — 32	343.206
497.962	"Sévauux" — 35	343.207
498.006	"Papa" — 21	343.208
498.068	Aifaataria Santoro — 36 e 33	343.209
498.122	"Pan-Plex" — 35	343.210
498.461	"Polim-Polim" — 48	343.211
498.496	Conseu — 38	343.212
498.950	Coleção Cinco e Um — 32	343.213
499.189	"Bezeza" — 41	343.214
499.259	Agro-Pastoru — 4	343.215
499.259	Dama de Preto — 42	343.216
499.465	"LNM" — 23	343.217
499.484	Moega — 16	343.218
499.624	EPNS — 11	343.219
499.743	"Naná" — 14	343.220
499.934	Edifício Marques de Valença — 33	343.221
499.974	Colégio São Fabiano — 33	343.222

PATENTES CONCEDIDAS EM 16 DE NOVEMBRO DE 1966

Têrmos	Patentes	Têrmos	Patentes
97.129	76.500	133.885	76.509
108.924	76.501	134.028	76.510
115.776	76.502	134.413	76.511
114.955	76.503	734.126	76.512
124.255	76.504	136.162	76.513
124.957	76.505	136.354	76.514
128.355	76.506	137.177	76.515
131.151	76.507	153.288	76.516
132.687	76.508		

MODELO DE UTILIDADE

Têrmos	Patentes	Têrmos	Patentes
124.789	6.507	136.749	6.510
134.063	6.508	137.598	6.511
136.502	6.509	123.357	6.512

MODELO INDUSTRIAL

Têrmos	Patentes	Têrmos	Patentes
140.321	6.135	160.012	6.140
114.948	6.136	160.051	6.141
152.426	6.138	160.594	6.142
159.949	6.139	161.498	6.143
151.608	6.137		

Certificados expedidos em 17 de novembro de 1966

Têrmos	Marcas — Classes	Registros
179.545	Guacola — 43	343.223
253.221	Aminocollip — 3	343.224
272.488	Figre —	343.225
276.877	Montorizado — 36	343.226
306.687	Independência — 17	343.227
311.598	Textil Alvik S. A. — 23	343.228
311.664	Purusan —	343.229

Têrmos	Marcas — Classes	Registros
314.652	Trntação do Dia — 23	343.230
314.867	Bel-Air — 24	343.231
317.091	Inter Americano — 33	343.232
317.826	Brasputa — 40	343.233
318.185	Rezinho Mirabel — 41	343.234
348.615	Leonardo Foto Arte — 8 e 33	343.235
381.143	São Paulo Rio — 32	343.236
404.825	Algos — 50	343.237
413.876	Estácio — 1, 41, 42 e 43	343.238
418.740	TB — 7	343.239
430.129	São Marcos — 15	343.240
438.032	Eldorado Restaurante e Lanches — 41, 42, 43 e 44	343.241
447.228	Color — 24, 25, 35, 38 e 50	343.242
447.528	Organite — 28	343.243
450.366	"Pontal" — 5, 6, 7, 11, 16 e 21	343.244
452.087	Enciclopédia do Mundo Moderno — 32	343.245
457.878	Mooça — 8	343.246
462.545	"I. R. F. M." — 11	343.247
463.579	Lisboa — 41	343.247
466.959	Armazém O Leão de Niterói — 41, 42, 43 e 46	343.249
468.458	"Silvamar" — 16	343.250
469.163	Real Palace Hotel — 33	343.251
470.032	Casa Wig — 15, 25, 33 e 50	343.252
470.171	Registrador Unic — 17	343.253
476.062	SFA — 41	343.254
476.378	Confecções Santa Maria — 36	343.255
476.549	"Miotto" — 46	343.256
476.779	Cacira — 33 e 50	343.257
477.067	"Cica" — 24	343.258
479.782	Rovisol — 41	343.259
480.313	Fupp — 6	343.260
489.043	Pacífico — 23	343.261
490.287	Loja do Livro — 8, 17, 32 e 38	343.262
495.908	"Cação" — 49	343.263
497.178	Sevrol — 3	343.264
498.424	Café Barreto — 41	343.265
498.522	Café Vânia — 41	343.266
499.394	"Flika" — 8	343.267
499.467	"NML" — 1 a 8, 10, 11, 13, 16, 17, 18, 20, 21, 28, 40 e 46	343.268
499.660	A Tribuna do Sudoeste — 32	343.269
499.993	"Conquistador" — 49	343.270
195.867	Metalúrgica Cordeiro — 5 — 11 — 13 — 16 — 25 — 30 — 40 — 49	343.271
307.841	Café "Meu Bar" Limitada — N. C.	343.272
311.340	Haiti — 41	343.273
320.970	Indec — 10	343.274
342.984	Bar, Restaurante e Pizzaria Rival — 41, 42 e 43	343.275
416.362	"Del Oro" — 33	343.276
421.594	"Flambel" — 24	343.277
430.113	I. V. R. — 33	343.278
434.103	Gelomatic R — 8	343.279
440.002	Estação Rodoviária São Paulo Ltda. — 33	343.280
458.696	Muniz — 41	343.281
459.182	"Gamaquil" — 3	343.282
459.252	Indústrias Coimbra de Ferragens S. A. — N.C.	343.283
460.268	Distribuidora de Tecidos Forretex — 23 e 24	343.284
460.876	Chateau de Selle-Clos Mirelle — 42	343.285
463.887	Padaria São Thiago — 41, 42 e 43	343.286
464.523	Livraria Triângulo — 32, 38 e 17	343.287
465.582	Ziur — 6	343.288
465.853	Batura — 5	343.289
468.574	"Pastinova" — 41	343.290
470.542	"Risonho" — 22	343.291
471.585	Curity — 39	343.292
471.772	Organ" — 33	343.293
472.968	Recon — 41	343.294
473.137	"Gordormon" — 2	343.295
473.252	"Maracanã" — 24	343.296
473.335	Antossil — 3	343.297
473.349	Lait de Colonia — 3	343.298
473.350	"Talcologia" — 48	343.299
473.420	Emblemática — 41	343.300
475.461	Confecções Tempal Roupas — 36 e 33	343.301
476.099	Discos R. G. E. Ltda. — N. C.	303.302
476.450	"Ungler" — 17	343.303
477.294	"Galo de Ouro" — 48	343.304
477.342	Perebron — 3	343.305
477.658	CO. FF. CO. — 43	343.306
477.795	Casa Don — 41, 42 e 43	343.307
478.384	Rei do Som — 8	343.308
478.687	Hotel Savoy" — 33, 41, 42 e 43	343.309
478.688	"Hotel Savoy" — 33, 41, 42 e 43	343.310
478.743	O Diário de Guarulhos — 32	343.311
479.191	"Fertisul" — 2	343.312
480.545	"Senhoril" — 23 e 36	343.313
480.772	K S — 22	343.314
482.450	Revista da Sociedade Hípica Paulista — 22	343.315
482.813	"Jussarita" — 42	343.316
483.482	Panificadora Guiné — 41, 42 e 43	343.317
485.265	Centauro — 31	343.318
485.298	Soberana — 7	343.319
486.012	Melafol — 3	343.320
487.148	O Radar — 32	343.321

Certificados expedidos em 18 de novembro de 1966.

Têrmos	Marcas — Classes	Registros
468.826	PMPAL — 41	343.322
470.925	Cristal — 38	343.323
471.927	Santa Amélia — 41	343.324
477.002	Ciranda — 41	343.325
479.687	"P" — 41	343.326
480.294	Top-Top — 33, 41, 42, 43	343.327
481.784	"Maysa" — 41	343.328
488.090	TRE — 8	343.329
488.803	Agência Turifan — N.C.	343.330
489.190	Glyoxilide — 3	343.331
489.591	"Tender-Foot" — 36	343.332
489.719	"Apollo" — 17	343.333
489.722	I. M. S. A. — 6, 8, 11, 21, 39, 46, 47	343.334
459.805	"Noticias" — 32	343.335
490.019	Calcimento — 1	343.336
490.700	Cestas de Natal Infantil — 49	343.337
490.844	"Dandy" — 17	343.338
492.932	Dracisa — 4	343.339
493.023	Dovglas — 38	343.340
493.231	"U. N. A. 2" — 1	343.341
493.342	Pinheiros em Notícias — 32	343.342
493.466	"Alora" — 36	343.343
493.476	"Conga" — 4	343.344
493.626	Edifício Dom Avila — 33	343.345
493.627	Edifício Dom Heitor — 33	343.346
493.885	"Zépinho" — 4	343.347
493.926	Shonan — 38	343.348
493.985	Posto Automóvel Club — 6, 8, 11, 21, 33, 39, 47	343.349
494.274	"Pervetral" — 3	343.350
494.379	Ceramsita — 16	343.351
494.760	Cooperativa Central — 41	343.352
494.886	"Corisco" — 42	343.353
495.457	Expresso São Miguel Paulista — 33	343.354
495.571	B G — 8	343.355
495.689	Kenji — 41	343.356
496.067	"Dardanin" — 3	343.357
496.567	"Majestic" — 11	343.358
496.604	"Hecona" — 36	343.359
496.759	Joufe — 41	343.360
497.187	"In Basa" — 8	343.361
497.738	Celte — 28	343.362
497.977	"Cibraço" — 15	343.363
498.514	Secoil — 16	343.364
498.515	Secol — 16	343.365
498.750	"Laurel" — 41	343.366
499.124	"Riviera" — 16	343.367
499.542	Purodor — 2	343.368
500.826	"S S" — 11	343.369
501.248	Benfica — 41	343.370
501.537	A Mulher de Hoje	343.371

PRORROGAÇÕES EXPEDIDAS EM 22 DE NOVEMBRO DE 1966

Têrmos	Marcas — Classes	Registros
770.751	Lençol Santista — 37	343.725
770.754	Lençol Santista — 37	343.726
770.755	Lençol Santista Pérola — 37	343.727
770.764	Brigos & Stratton — 6	343.728
770.765	Trixy — 46	343.729
771.360	Netopen — 3	343.731
771.369	Netopen — 3	343.731
771.474	R. R. — 38	343.732
771.675	Santos Seabra — 1	343.733
771.952	Apollon — 3	343.734
770.766	Albion — 17	343.735
770.767	Geniol — 1	343.736
770.768	Geniol — 43	343.737
770.769	Geniol — 2	343.738
770.770	Geniol — 42	343.739
770.772	Regulador Gesteira — 3	343.740
770.780	Cambridge — 8	343.741
770.950	Varam — 24	343.742
770.951	Varam — 23	343.743
770.953	Varam — 22	343.744
770.954	Varam — 37	343.745
771.053	Caxambú — 43	343.746
771.066	Ninoska — 48	343.747
771.067	Mayfair — 48	343.748
771.069	Anjou — 48	343.749
771.070	Deltic — 6	343.750
771.084	Boltonia — 36	343.751
771.089	Flasa — 38	343.752
771.090	Flasa — 49	343.753
771.103	Trigo Roxo a morte será dos ratos — 2	343.754

Términos	Marcas — Classes	Registros	Términos	Marcas — Classes	Registros
771.108	Poliman — 46	343.755	689.645	Av ação — 46	343.668
771.135	Imcosul — 11	343.756	721.619	Becerrin — 3	343.669
771.173	Locomotiva — 20	343.757	723.657	Viaclic — 3	343.670
771.346	Triumph — 17	343.758	733.347	Casa Anglo Bras. S. A. — 6 — 8 — 9 — 11 — 12	
771.347	Cidade e Campo — 39	343.759		— 13 — 14 — 15 — 19 — 21 — 22	343.671
771.353	Dyberene — 3	343.760	739.073	P. Pantec — 11	343.672
771.356	Pulmocursol — 2	343.761	739.213	Esporte — 36	343.673
771.357	Hepa — Vitose — 3	343.762	743.175	Santista — 37	343.674
771.382	In. e Com. S. P. Au. Ace. Ltda. (N. C.)	343.763	743.259	Turista — 23	343.675
771.388	Sete Vidas — 23	343.764	743.927	Hycodan — 3	343.676
771.389	Sete Vidas — 38	343.765	746 T.	M. — 21	343.677
771.390	Sete Vidas — 30	343.766	748.986	Telp.zov — 39	343.678
771.391	Sete Vidas — 39	343.767	751.601	Rótulo Emblemático — 23	343.679
771.392	Sete Vidas — 48	343.768	175.859	Baby — 41	343.680
753.544	Polinova — 46	343.680	178.637	Mascote — 36	343.681
756.510	Lia — 41	343.681	180.315	Ind. Panificadora — 41	343.682
757.380	Schlaraffia — 40	343.682	183.525	Ideal — 48	343.683
757.530	Mocóca — 41	343.683	184.909	Liormonios — 3	343.684
757.729	Mil — 40	343.684	185.007	Real Comp. Velha — 42	343.685
757.975	Rayon Matarazzo — 23 e 28	343.685	186.434	Eboa — 46	343.686
758.234	Optica Ahrens — 11	343.686	192.459	Angi-Tricin — 3	343.687
758.297	Duas Casas — 11	343.687	192.825	Fábrica de Artelatos de Madeira Universal — 26	343.688
760.110	Fábrica de Doces Confiança — 41	343.688	222.076	Serrano — 41	343.689
760.945	Emblemática — 39	343.689	222.093	Gagé S. A. Ind. e Com.	343.690
761.116	Emblemática — 48	343.690	228.650	M 3 — 2	343.691
761.318	Ricx — 38	343.691	228.651	M 33 — 2	343.692
761.319	Madrid — N. C.	343.692	228.652	MM 3 — 2	343.693
761.324	Coerp — 1 — 5 — 6 — 7 — 8 — 11 — 15 — 16 — 21	343.693	231.278	Plast — 10	343.694
761.422	Irmãos Venturacci S. A. — N. C.	343.694	239.001	Revestiter — 16	343.695
761.423	Ideal — 47	343.695	239.397	Maf — 6	343.696
761.425	Perfumaria de Metais S. A. — N. C.	343.696	239.838	Coordenadora Citq S. A.	343.697
762.173	Emblemática — 38	343.697	241.037	Malco — 6	343.698
762.350	Emblemática — 41	343.698	241.196	Anglocar — 6	343.699
764.095	Queijinho Bebê — 41	343.699	259.591	Standard Cofa — 48	343.700
764.116	Emblemática — 25	343.700	263.524	Índice — 48	343.701
764.619	Freezomint — 42	343.701	264.142	Uma Delícia Lacta — 41	343.702
766.406	Sivam — 2 até 41	343.702	267.570	Cobrasil — 36	343.703
766.848	Brasquinica — 48	343.703	270.572	Acco — 23	343.704
767.518	Gelumínio — 3	343.704	270.899	Plassben — 8	343.705
768.261	Casa das Bolsas Ltda. — N. C.	343.705	276.572	Estramil — 3	343.706
768.846	Emblemático — 41	343.706	277.202	São Jorge — 41	343.707
768.861	Beiramar — 36	343.707	288.232	Comp. Imobiliária Nova Esperança Ltda. "Cimel"	343.708
768.863	Fábrica de Tec. Esp. S. A. — 23	343.708	294.936	Primelétrica — 8	343.709
768.988	Emblemático — 33	343.709	295.656	Royal — 10	343.710
769.788	Vinocuíno — 42	343.710	296.260	Neve — 41	343.711
769.790	Thoquindo — 43	343.711	298.103	Duratex — 16	343.712
770.319	Emblemática — 5	343.712	300.887	Linita — 23	343.713
770.474	C. N. E. — 23	343.713	302.172	B — 23	343.714
770.542	Santista — 8	343.714	302.571	Brasana — 1	343.715
770.544	Santista — 23	343.715	303.234	Rha Brasil — 8	343.716
770.604	Winston — 44	343.716	303.907	Tribuna Democrática — 32	343.717
770.605	Brasul Premier Jus. — 41	343.717	303.421	Fricutil — 6	343.718
770.606	Republic — 8	343.718	304.072	Prodag — 2	343.719
770.665	Insuperator — 23	343.719	304.073	Prodag — 4	343.720
770.666	Lvsa — 23	343.720	307.157	Cimebra — 8	343.721
770.668	Zie — Zag — 22	343.721	310.327	Sirle do Brasil S/C	343.722
770.670	Leviathan — 23	343.722	339.862	Biomilk — 41	343.723
770.670	Ren. Comerciais Brasel S. A. — N. C.	343.723	341.717	Litoremanso — 16	343.724
770.710	Roda — 33	343.724	342.550	Romanex — 23	343.635
226.508	Gazelle — 11	343.635			343.636
229.707	Constant — 11 e 18	343.636			343.637
230.399	Cactus — 11	343.637			343.638
232.913	Calcipot — 3	343.638			343.639
501.997	Kemel — 47 (Reg. novo)	343.639			343.640
300.652	Euturista — 46	343.640			343.641
466.000	Prista — 11	343.641			343.642
514.501	Social — 3	343.642			343.643
515.550	Gilac — 8	343.643			343.644
520.773	Maracanã — 41	343.644			343.645
521.000	Semoleite — 41	343.645			343.646
542.553	S. P. — 8	343.646			343.647
542.871	Ferolko — 48	343.647			343.648
551.605	Rosefolia — 1	343.648			343.649
551.606	Rosefolia — 46	343.649			343.650
551.607	Rosefolia — 48	343.650			343.651
551.608	Cyclamal — 1	343.651			343.652
551.609	Cyclamal — 46	343.652			343.653
551.700	Cyclamal — 48	343.653			343.654
379.751	Hermotes — 48	343.654			343.655
379.999	Revlon — 48	343.655			343.656
392.608	Quimicoel — 1	343.656			343.657
392.620	Glutex — 1	343.657			343.658
393.590	Revista Trabalhista — 32	343.658			343.659
397.354	A Servical — 33	343.659			343.660
642.079	Dália — 42	343.660			343.661
644.039	Frilandia — 8	343.661			343.662
645.847	A. C. — 48	343.662			343.663
647.341	Figura de Foca — 38	343.663			343.664
652.622	Transportadora Montiqueira	343.664			343.665
653.922	Rubica	343.665			343.666
680.523	Dos Rêves — 56	343.666			343.667
683.534	Tradição no Rumo Certo — 33	343.667			

CERTIFICADOS EXPEDIDOS EM 24 DE NOVEMBRO DE 1966

Términos	Marcas — Classes	Registros
111.799	Gliex-Fonina — 3	344.052
147.171	Marfam — 41	344.053
168.693	Palneirensis — 41	344.054
168.901	Paramisabil — 3	344.055
181.222	Picadilly — 41 e 42	344.056
201.273	E. T. E. C. Esc. Técnico de Engenharia e Cons-truções — 16 e 33	344.057
203.087	Auto Globo — 21	344.058
205.913	Multicilina — 3	344.059
208.268	Primavera — 41	344.060
208.317	C. V. B. Santista — 11, 14, 15, 16, 25, 26, 28, 32 e 40	344.061
208.356	Flamour — 36	344.062
209.477	Duratex S. A. Ind. e Comércio — N. C.	344.063
213.782	Emblemática — 27	344.064
214.119	Nitranitol — 3	344.065
216.674	Creo Cida — 2	344.066

Têrmos	Marcas — Classes	Registros	Têrmos	Marcas — Classes	Registros
217.846	Livraria El Ateneo do Brasil Ltda. — N. C.	344.057			
225.772	Ind. Brakin Dower Ltda — N. C.	344.058	495.793	Brasil Trabalhistas — 3	344.044
236.551	Sete Estrelas Limitada — 41	344.059	456.056	Bizer — 6, 8, 11, 20	344.045
241.746	Cassel — 1	344.070	456.088	Conexões Lejan — 30	344.046
248.381	Mobiliadora Reai — 40	344.071	497.320	Páginas Eternas — 20	344.047
254.079	Hidrolar — 6	344.072	497.705	Fior do Ipiranga — 21	344.048
256.689	Drogaraújo — 3	344.073	498.818	Dacuy — 35	344.048
269.111	Elitex — 6	344.074	501.056	Toyo — 8	344.050
271.452	Lider — 6	344.075	502.003	Ferbat — 5	344.051
274.013	Jovitex — 39	344.076	169.298	B-Pas — 3	344.951
274.585	Garage Novo Mundo — 33	344.077	188.136	Ergotbeum — 3	343.952
277.916	Bar e Restaurante Gambirinus — 41, 42, 43 e 44	344.078	193.516	Radar — 43	343.953
278.312	Calvit — 41	344.079	230.659	Baquero — 17	343.954
280.357	Sedamil — 3	344.080	233.145	Ordexin — 3	343.955
281.630	Brilho — 23	344.81	233.145	Ordexin — 3	343.955
286.758	SS Suissa Saotista — 41	344.082	233.147	Dexin — 3	343.956
290.090	Duplex — 3	344.083	230.026	Veglia — 6	344.957
292.947	Paraty Sabiá — 42	344.084	240.077	Frestone — 1	343.958
296.840	O Esporte do Rio de Janeiro — 32	344.085	243.666	«Tupinambá» — 42	344.959
			261.822	Omega — 42	344.960
298.777	Princeza — 6	344.086	278.194	Sone — 41	343.961
301.060	Atlantis Ind. e Com. de Repres. Ltda. — N. C.	344.087	280.214	Inverno — 36	343.962
301.118	Auto Odeon — 6, 8, 11, 21, 33, 39 e 47	344.088	282.001	Vimac — 38	343.963
303.025	Otofuran — 3	344.089	283.720	Ti — 5	343.964
304.220	Plis — 10	344.090	290.740	Pibar — 22	343.965
308.277	Central — 41, 42 e 43	344.091	291.801	Normandy — 42	343.966
308.567	Dozemil-B — 3	344.092	305.178	Pirani — 21	343.967
308.744	Decortancyl — 3	344.093	305.884	Superama — 6, 7, 8, 9, 10, 11, 12, 13, 14, 15, 16, 17, 18, 19, 20, 21, 22, 23, 24, 25, 26, 27, 28, 32, 34 e 49	343.968
308.766	Vitaplex — 41	344.094	311.700	Stering — 35	343.968
308.879	Inka — 41	344.095	313.663	Ping-Pong — 41	343.970
308.959	I. P. S. A. — 39	344.096	318.564	Proquisa — 1	343.971
310.648	Ray-Nex — 1	344.097	318.334	Meu Sonho — 42	343.972
310.854	Dux — 5	344.098	320.150	Brasmat — 5	343.973
310.876	Resipotán — 3	344.099	321.445	Tribuna Luso-Brasileira — 32	343.974
311.080	Casa Paiva — 8	344.100	327.922	Sociedade Comercial Assumpção Ltda. — 1, 5, 15, 16	343.975
311.459	Protectol — 3	344.101	376.930	«Colono» — 6	343.975
311.478	Cynomel — 3	344.102	389.042	Distribuidora Matonense de Bebidas Ltda. — 42, 43	343.977
311.546	Pontallor — 5	344.103	392.867	Construtora Silva Cardoso — 33	343.978
311.724	Necrocolin — 3	344.104	395.624	Pacol — 38	343.979
312.186	Lily — 41	344.105	396.705	Moplen — 25	343.980
312.250	Alta Fidelidade — 32	344.106	411.915	«Axios» — 11	343.981
439.195	Milions — 13	344.001	414.412	Citex — 23	343.982
444.489	Darenthin — 3	344.002	423.493	«Ker Mate» — 42	343.983
445.565	Incolor — 8	344.003	425.776	Irisdel — 3	343.984
447.687	Nêo-Micetin — 3	344.004	426.792	«Lum-Lux» — 8	343.985
449.969	Divulgação Agronomica — 32	344.005	426.898	Baumer — 10	343.986
450.285	Infantil Modas Ltda. — 33 e 36	344.006	427.362	«Estadio» — 1	343.987
450.773	Ivan — 41	344.007	427.837	«Good-Bola» — 41	343.988
453.229	Catuné — 41	344.008	429.556	Construtora Três Ltda. — 16, 33	343.989
453.602	Marron — 1	344.009	430.284	Diversanisol — 28	343.990
453.637	Flame Selector — 8	344.010	430.868	Tiolacton — 3	343.991
455.943	Leodermin — 3	344.011	431.393	Praia Grande — 33, 16, 41, 42, 43	343.992
455.945	Leo-Artrin — 3	344.012	431.914	Zeta Flex — 16	343.993
456.372	Tribuna dos Servidores do Est. da GB — 32	344.013	432.903	Servi-San — 48	343.994
456.905	Anuário Fluminense — 32	344.014	432.908	Verinha — 41	343.995
457.496	Vencedora — 41	344.015	434.86	Emblemática — 41	343.996
458.522	Solua — 42	344.016	434.238	Mercantil Fernão Dias S. A. — 6, 7, 8, 21	343.997
458.637	Travacastic — 16	344.017	434.381	Inco — 41	343.998
458.857	Homem Atômico — 32	344.018	435.789	Loureno Borri — N. C.	343.999
459.000	Jaguarema — 41	344.019	437.601	Eldorado — 6	344.000
495.550	Ind. Brasileira de Tintas Val — 1	344.020			
465.077	Calcinutrin — 3	344.021			
469.759	Auto Pellegrino — 1, 6, 7, 8, 21, 31, 39, 46, 47, 11 e 33	344.022			
		344.023			
471.609	Santa Lucia — 16	344.024			
472.379	Capri — 16	344.025			
472.503	Rádio A Tribuna — 32	344.026			
472.788	Rio — 11	344.027			
476.193	Armazém São Pedro — 41, 42 e 43	344.028			
480.946	Samellino — 36	344.029			
481.664	Nobel Plast — 28	344.030			
482.467	Exiralit — 16	344.031			
482.635	Everes — 6	344.032			
483.237	Retiro da Severa — 41	344.033			
483.505	I S C — 33				
483.562	Clark Equipment — 1, 7	344.034			
485.104	Revista da Faculdade de Direito — 32	344.035			
488.960	Ferrocplex — 3	344.036	359.514	Regamulto & Cia Ltda. — N. C.	344.213
490.043	Lirio — 5	344.037	389.809	Café Querido — 41	344.214
492.744	Rojaklar — 46	344.038	397.664	Pelota — 41	344.215
492.754	Pilar — 41	344.039	404.387	Madison — 44	344.216
493.629	Edifício Dom Alexandre — 33	344.040	427.274	Fiação de Lã Mastar Ltda. — 22, 24 e 37	344.217
494.020	Progresso — 47	344.041	429.490	Japa — 41	344.218
495.720	Eletrnico Ilustrada — 32	344.042	435.431	Gross — 6	344.219
495.790	Atlântia — 38	344.043			

CERTIFICADOS EXPEDIDOS EM 25 DE NOVENRO DE 1966

Termos	Marcas — Classes	Registros
359.514	Regamulto & Cia Ltda. — N. C.	344.213
389.809	Café Querido — 41	344.214
397.664	Pelota — 41	344.215
404.387	Madison — 44	344.216
427.274	Fiação de Lã Mastar Ltda. — 22, 24 e 37	344.217
429.490	Japa — 41	344.218
435.431	Gross — 6	344.219

MARCAS DEPOSITADAS

Publicação feita de acordo com o art. 130 do Código de Propriedade Industrial. Da data da publicação começará a correr o prazo de 60 dias para o deferimento do pedido. Durante esse prazo poderão apresentar suas oposições ao Departamento Nacional de Propriedade Industrial aqueles que se julgarem prejudicados com a concessão do registro requerido

Térmo n.º 756.428, de 30-6-1966
 Pacificadora Santa Luzia Ltda.
 São Paulo
"SANTA LUZIA"
 Ind. Brasileira

Classe 50
 Impresso para uso da firma

Térmo n.º 756.429, de 30-6-1966
 Lavanderias Automáticas Savoy Ltda.
 São Paulo

**LAVANDERIAS
 AUTOMÁTICAS
 SAVOY**

Classe 33
 Título

Térmo n.º 756.431, de 30-6-1966
 Frigorífico Bonanza Ltda
 São Paulo

"BONANZA"
 Ind. Brasileira

Classe 41

Aves abatidas, carnes em conserva, e carnes de vaca, carneiro, cabrito e porco

Térmo n.º 756.432, de 30-6-1966
 Bar. Restaurante e Pizzaria Goiaba Limitada
 São Paulo

"GOIABA"
 Ind. Brasileira

Classe 41
 Receções

Térmo n.º 756.433, de 30-6-1966
 Jogril - Tecidos e Calçados Ltda.
 São Paulo

"JOGRIL"
 Ind. Brasileira

Classe 23

Tecidos em peça de algodão, fibras sintéticas, lã e seda

Térmo n.º 756.435, de 30-6-1966
 Cine Rat Ltda.
 São Paulo

"RAF"
 Ind. Brasileira

Classe 8

Filmes cinematográficos

Térmo n.º 756.438, de 30-6-1966
 Loja "Mimo'S" de Presentes Ltda.
 São Paulo

MIMO'S
 IND. BRASILEIRA

Classe 11

Vidro comum, laminado trabalhado em todas as formas ou preparados, vidro cristal para todos os fins, vidro industrial, com telas de metal ou composições especiais: ampolas, aquários, aparelhos, almofariz, bandejas, sub-

tas, cadinhos, cántaros, cálices, centro de mesa, cápsulas, copos, espelhos, arradeiras, frascos tôrmas para do es tôrmas para tôrmos, fios de vidro, garrafas, garrações graus, globos, haste jarros, jardineiras, licoreiros mamadeiras, mantequeiras, pratos, pires, porta jóias, paliteiros, potes, pendentos de destais, saladeiras serviços para pratos, saleros, t. nos, tigelas, travessas, vasos vasilhames vidro para vidraças, vidro para relógios, varetas vidros para conta-gotas, vidro para automóveis e para para-brisas e riscaras

Térmo n.º 756.437, de 30-6-1966
 Empresa Limpadora Piratininga Ltda.
 São Paulo

**EMPRESA LIMPADORA
 PIRATININGA**

Classe 33
 Título

Térmo n.º 756.439, de 30-6-1966
 Cerealista Patriarca Ltda.
 São Paulo

PATRIARCA
 IND. BRASILEIRA

Arachotas, almeirão, amido, espargos, açúcar, alimentos para animais, amido, amendoas, ameixas, amendoim, araruta, arroz, atum, aveia, avelãs, azeite, azeitonas, banha, bacalhau, batatas, balas, biscoitos, bombons, bolachas, baunilha, catê em pó e em grão, camarão, canela em pau e em pó, cacau, carnes, chá, caramela, chocolates, confeitos, cravo, cereais, cominho, creme de leite, cremes alimentícios, croquetes, compotas, canco coalhada, casanha, cebola, condimentos para alimentos, colorantes, chouriços, dendê, doces, doces de frutas, espinafre, essências alimentares, empadas, ervilhas, enxovas, extrato de tomate, farinhas alimentícias, fava, flocos, flocos, farelo, fermentos, feijão, figos, tricos, frutas secas naturais e cristalizadas, glicose, goma de mascar, gor duras, grânulos, grão de bico, gelatina, goiabada, geléias, herba doce, herba mate, hortaliças, lagostas, linguas, leite condensado, leite em pó, legumes em conserva, lentilhas, linguiça, louro, massas alimentícias, mariscos, manteiga, margarina, marmelada, macarrão, massa de tomate, mel e melado, mate, massas para mingaus, molhos, miluscos, mostarda, mortadela, nós, moscada, nozes, óleos comestíveis, ostras, ovas, pães, paços, pimentão, pimenta, pós para pudins, pickles, peixes, presunto, patês, pett pois, pastilhas, pizzas, pudins, queijos, rações balanceadas para animais, regueijos, sal, sagó, sardinhas,

sandwiches, sorvetes, suco de tomate e de frutas, torradas, tapoca, tâmaras, talharim, tremoços, tortas, tortas para alimento de animais e aves, torrões, toucinho e vinagre

Térmo n.º 756.440, de 30-6-1966
 Arte - Vidro Iluminação Ltda.
 São Paulo

ARTE-VIDRO
 IND. BRASILEIRA

Para distinguir os seguintes artigos elétricos: Rádios, aparelhos de televisão, pick-ups, geladeiras, sorveteiras, aparelhos de refrigeração, enceradeiras, aspiradores de pó, fogões, fornos e fogareiros elétricos, chuveiros, aquecedores, balanças, ferros elétricos de engomar e passar, batadeiras, coqueteleiras, espremedores, liquidificadores elétricos, máquinas para picar e moer legumes e carne, resistências elétricas, fervedores, estufas, ventiladores, paenias e bules elétricos, refletores, relógios de ar refrigerado, formas elétricas, máquinas fotográficas e cinematográficas, câmpanhas elétricas, garrafas térmicas, regadores automáticos, lâmpadas, aparelhos de luz fluorescente, aparelhos de comunicação interna, esterilizadores, condensadores, bobinas, chaves elétricas, comutadores, interruptores, tomadas de corrente, fusível, aparelhos fotográficos e cinematográficos, filmes revelados, binóculos, óculos, aparelhos de aproximação, abat-jours e lustres, máquinas para lavar roupas para uso doméstico

Térmo n.º 756.441, de 30-6-1966
 Farmouro Ltda

FARMAURO
 Ind. Brasileira

Substâncias químicas, produtos e preparados para serem usados na medicina ou na farmácia

Térmo n.º 756.442, de 30-6-1966
 Casa Bruno Hidráulica Eletricidade e Decorações Ltda.
 São Paulo

BRUNO
 Ind. Brasileira

Para distinguir os seguintes artigos elétricos: Rádios, aparelhos de televisão, pick-ups, geladeiras, sorveteiras, aparelhos de refrigeração, enceradeiras, aspiradores de pó, fogões, fornos e fogareiros elétricos, chuveiros, aquecedores, balanças, ferros elétricos de engomar e passar, batadeiras, coqueteleiras, espremedores, liquidificadores elétricos, máquinas para picar e moer legumes e carne, resistências elétricas, fervedores, estufas, ventiladores, paenias e bules elétricos, refletores, relógios de ar refrigerado, formas elétricas, máquinas fotográficas e cinematográficas, câmp-

panhas elétricas, garrafas térmicas, regadores automáticos, lâmpadas, aparelhos de luz fluorescente, aparelhos de comunicação interna, esterilizadores, condensadores, bobinas, chaves elétricas, comutadores, interruptores, tomadas de corrente, fusível, aparelhos fotográficos e cinematográficos, filmes revelados, binóculos, óculos, aparelhos de aproximação, abat-jours e lustres, máquinas para lavar roupas para uso doméstico

Térmo n.º 756.443, de 30-6-1966
 Indústria e Comércio de Confecções Costurex Ltda.

COSTUREX
 Ind. Brasileira

Classe 36

Para distinguir: Artigos de vestuário e roupas feitas em geral: Agasalhos, aventais, olparqatas, anáguas, blusas, botas, botinas, blusões, bairas, batedouros, bonés, capacetes, cartolas, carapucas, casaco, coletes, capas, chales, cachecóis, calçados, chapéus, cintas, cintas, combinações, corpinhos, calças de sahoras e de crianças, calções, calças, camisas, camisolas, camisetas, cuecas, cerculas, colerinhos, cuecas, saias, casacos, chinelos, dominós, echarpes, fantasias, tartas para militares, legiais, tralhas, galochas, gravatas, gorros, jogos de lingerie, jaquetas, laquês, luvas, ligas, lenços, mantãs, meias, maiôs, mantas, mandrião, mantilhas, polêtos, palas, penhoar, pulover, petrinhas, peugas, pouches, polainas, pijamas, pãños, perneiras, quimonas, regatas, robe de chambre, roupas, sobretudo, suspensórios, saídas de banho, sandálias, sueteres, shorts, sungas, stolas ou slacks, toucas, turbantes, ternos, uniformes e vestidos

Térmo n.º 756.444, de 30-6-1966
 Abamar Comércio e Representações Limitada
 São Paulo

ABAMAR
 Ind. Brasileira

Classe 41

Sêcos e molhados em geral

Térmo n.º 756.445, de 30-6-1966
 Máximo Fischmann
 São Paulo

F I S C H M A N N
 Ind. Brasileira

Classe 50

Administração de bens, loteamentos, bens como a compra e venda de imóveis

Térmo n.º 756.447, de 30-6-1966
 Luso-Plast - Indústria e Comércio de Artefatos Plásticos

LUSO-PLAST
 Ind. Brasileira

Classe 28

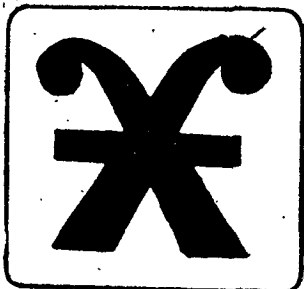
Para distinguir: Artefatos de material plástico e de nylon, recipientes fabricados de material plástico, revestimentos confeccionados de substâncias animais e vegetais: Argolas, açucareiros,

MARCAS DEPOSITADAS

Publicação feita de acordo com o art. 130 do Código da Propriedade Industrial. Da data da publicação começará a correr o prazo de 60 dias para o deferimento do pedido. Durante esse prazo poderão apresentar suas oposições ao Departamento de Propriedade Industrial aqueles que se julgarem prejudicados com a concessão do registro requerido

armações para óculos, bules, bandejas base, para telefones, baldes, bacias, botas, caixas, carteiras, chapins, cabos para ferramentas e utensílios, cruzetas caixas para acondicionamento de alimentos, caixas de material plástico para baterias, coadores, coos, canecas colheres, conchas, cestas para pão cestinhas capas para álbuns e para livros cálices, cestos, castiçais para velas caixas para guarda de objetos, cruchos, coadores para chá, descanso para pratos, copos e copinhos de plástico para sorvetes, caixinhas de plástico para sorvetes, colherinha, pastilhas, gartinhos de plástico para sorvetes, lanchinha de plástico para sorvetes, discos embregens de material plástico, embalagens de material plástico para sorvetes, estojos para objetos, espumas de nylon, esteiras, entetes para automóveis, pratos, funis, formas para doces, fitas isolantes, filmes, fios de celulose, telas, chapas para chapetas e mamadeiras, guarnições para porta-blocos, guarnições para liquidificadores e para batedeiras para bolsas, tacas, guarnições, guarnições de frutas e legumes, guarnições de material plástico para utensílios e objetos, guarnições para bolsas, gartos, galerias para cortinas, jarros, laminados plásticos, lancheiras, nautiqueiras, malas, ornamentos, pendedores de roupas, puxadores para móveis, pires, pratos, paliteiros, pás de cozinha, pedras, pedras, artigos, protetores para documentos, puxadores de água para uso doméstico em outras classes, para purificação para cortumes, para marceneiros, para sapateiros, para vidros, pasta adesiva para porta-copos, porta-niquéis, porta-notas, porta-documentos, placas, rebites, rodinhas, recipientes, suportes para guardanapos, saleiros, tubos, tigelas, tubos para ampolas, tubos para seringa, travessas, tipos de material plástico, sacos, sacos, saquinhos, vasilhames para acondicionamento, vasos, xícaras, colas a frio e colas não incitadas, correias, pasta e pedras para alisar rebolos, adesivos para tacos, adesivos para ladrilhos e adesivos para azulejos, anéis, carretéis par tecelagem e guarnições de material plástico para indústria geral de plásticos

Térmo n.º 756.446, de 30-6-1966
Máximo Fischmann
São Paulo



INDÚSTRIA BRASILEIRA

Classe 50

Administração de bens, loteamentos, bem como a compra e venda de imóveis

Térmo n.º 756.448, de 30-6-1966
Fibran Indústria e Comércio Ltda.
São Paulo

CAJU AMIGO
Ind. Brasileir.

Classe 42
Batida de caju

Térmo n.º 756.449, de 30-6-1966
Trimax Propaganda Ltda
São Paulo

TRIMAX
Ind. Brasileira

Classe 32

Para distinguir: Almanques, agendas, anuários, álbuns impressos, boletins, catálogos, edições impressas, revistas, órgãos de publicidades, programas radiofônicos, rádio-televisadas, peças teatrais e cinematográficas, programas circenses

Térmo n.º 756.450, de 30-6-1966
Prenasa Previdência Nacional de Saúde Limitada
São Paulo

PRENESA
Ind. Brasileiro

Classe 50

Cartões, impressos, folhetos, cartazes, cheques, títulos hospitalares, sociais ou comerciais, recibos impressos, convites, faturas, notas promissórias e letras de câmbio

Térmo n.º 756.451, de 30-6-1966
Kayser-Roth Corporation
Estados Unidos da América

FASCINATION

Classe 36
Meias

Térmo n.º 756.452, de 30-6-1966
Drew Chemical Corporation
Estados Unidos da América

AMEROID

Classe 1

Reagentes químicos, produtos químicos e composições químicas para tratamento e condicionamento de água, todos para fins marítimos e industriais

Térmo n.º 756.453, de 30-6-1966
Bristol-Myers Company
Estados Unidos da América

BOLIGNA MAGICA

Classe 48

Para distinguir: Perfumes, essências, extratos, água de colônia, água de toucador, água de beleza, água de quina, água de rosas, água de alfazema, água para barba, loções e tónicos para os cabelos e para a pele, brilhantina, bandolina, "batons" cosméticos, fixadores de penteados, petróleos, óleos para os cabelos, creme revanescente, cremes gordurosos e pomadas para limpeza da

pele a "maquilage", leplatórios, desodorante, vinagre aromático, pó de arroz e talco perfumado ou não, apis para pestana e sobancelas, preparados para embelezar cílios e olhos, carmin para o rosto e para os lábios, sabão e creme para barbear, sabão líquido perfumado ou não, sabonetes, lenifricos em pó, pasta ou líquido, sais perfumados para banhos, pentes, vaporizadores de perfume; escovas para dentes, cabelos, unhas e cílios, saquinhos perfumado, preparações para o tratamento das unhas, dissolventes e vernizes, removedores da cutícula, glicerina em umada para os cabelos e preparados para descolorir unhas, cílios e pintas ou sinais artificiais, óleos para a pele

Térmo n.º 756.454, de 30-6-1966
Farmácia São Joaquim Ltda.
Guanabara

FARMÁCIA
SÃO JOAQUIM

Clases: 3, 10 e 48

Título

Térmo n.º 756.455, de 30-6-66
Farmácia Real Ltda.
Guanabara

FARMÁCIA REAL

Nome comercial

Térmo n.º 756.456, de 30-6-66
Livraria "El Ateneo" do Brasil S. A.
Guanabara



Classe 50

Cartazes e diplomas impressos

Térmo n.º 756.458, de 30-6-66
Solván S. A. Indústria Química
São Paulo

SOLVAN S.A.
INDÚSTRIA QUÍMICA

Nome comercial

Térmo n.º 756.457, de 30-6-66
Livraria "El Ateneo" do Brasil S. A.
Guanabara

ESCOLINHA

ALEGRE

DO

TITIO

Classes: 32 e 33
Insignia de comércio

Térmo n.º 756.459, de 30-6-66
Solván S. A. Indústria Química
São Paulo

SOLVAN

INDÚSTRIA BRASILEIRA

Classe 1

Para distinguir: substâncias e preparações químicas usadas nas indústrias na fotografia e nas análises químicas. Substâncias e preparações químicas anticorrosivas e antioxidantes

Térmos ns. 756.461 a 756.465, de 30-6-66
Gyl Massas Sintéticas do Brasil Ltda.
São Paulo

SINMAST
INDÚSTRIA BRASILEIRA



Classe 1

Para distinguir: tintas, esmaltes, vernizes, corantes, secantes, emolientes, removedores, isolantes, impermeabilizantes, alcaloides, anti-oxidantes, resinas sintéticas, massas sintéticas, catalizadores e endurecedores de resinas, alcalia, sais minerais e orgânicos, aceleradores para vulcanização de borracha, álcool e emulsificadores

Classe 4

Substâncias e produtos de origem animal vegetal ou mineral, em bruto ou parcialmente preparados: Abrasivos em bruto, argila refratária, asfáltico em bruto, algodão em bruto, borracha em bruto, bauxita, benjoim, breu, cânfora, cruto, chifres, ceras de plantas, ceras vegetais de carnaúba e aricuti, crina de cavalo, crina em geral, cortiça em bruto, cascas vegetais, espato, ervas medicinais, extratos oleosos, estopas, enxofre, folhas, fibras vegetais, flores secas, grafites, goma em bruto, granito em bruto, kieselghur, líquidos de plantas, latex em bruto ou parcialmente preparados, minérios metálicos, madei-

MARCAS DEPOSITADAS

Publicação feita de acôrdo com o art. 130 do Código da Propriedade Industrial. Da data da publicação começará a correr o prazo de 60 dias para o deferimento do pedido. Durante esse prazo poderão apresentar suas oposições ao Departamento Nacional da Propriedade Industrial aquêles que se julgarem prejudicados com a concessão do registro requerido

ras em bruto ou parcialmente trabalhadas, em toras, serradas e aplinadas, mica, mármore em bruto, óxido de manganês, óleos de cascas vegetais, óleos em bruto ou parcialmente preparados, plumbagina em bruto, pó de moldagem para fundições, pedras britadas, piche em bruto, pedra calcária, plantas medicinais, pedras em bruto, quebracho, raízes vegetais, resinas, resinas naturais, resíduos, têxteis, silício seivas, talco em bruto, xisto, xisto betuminoso e silício

Classe 16

Para distinguir: Materiais para construções e decorações: Argamassas, argila, areia, azulejos, batentes, balaustrês, blocos de cimento, blocos para pavimentação calhas, cimento, cal, cré, chapas isolantes, cabros, caixilhos, colunas, chapas para coberturas, caixas d'água, caixas de descarga para latrinas, edificações premoldadas, estuque, emulsão de base asfáltica, estacas, esquadrias, estruturas metálicas para construções, lamelas de metal, ladrilhos, lambris, luvas de junção, lages, lageotas, material isolante contra frio e calor, manilhas, massas para revestimentos de paredes, madeiras para construções, mosaicos, produtos de base asfáltica, produtos para tornar impermeabilizantes as argamassas de cimento e cal, hidráulica, pedregulho, produtos betuminosos, impermeabilizantes líquidos ou sob outras formas para revestimento e outros como na pavimentação, peças ornamentais de cimento ou gesso para tetos e paredes, papel para forrar casas, massas anti-ácidos para uso nas construções, parquetes, portas, portões, pisos, soleiras para portas, tijolos, tubos de concreto, telhas, tacos, tubos de ventilação, tanques de cimento, vigas, vigamentos e vitros

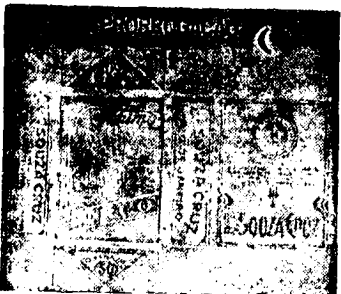
Classe 28

Para distinguir: colas usadas nas indústrias, fitas isolantes, massas anti-ruidos, pastas adesivas, adesivos

Classe 38

Ações, apólices, cartões comerciais e de visitas, cheques, cupons, debêntures, duplicatas, envelopes de qualquer tipo, etiquetas impressas, faturas, folhinhas impressas, letras de câmbio, notas promissórias, papéis de cartas, recibos e rótulos

Térmo n.º 756.466, de 30-6-66
Cia. de Cigarros Souza Cruz
Guanabara



Class 44

Cigarros, fumo desfiado, miçgado, picado e em rôlo

Térmo n.º 756.467, d 30-6-66
Cia. de Cigarros Souza Cruz
Guanabara

PRORROGAÇÃO



Classe 44
Cigarros

Térmo n.º 756.468, de 30-6-66
Empire — Indústria Nacional de
Rádio e Televisão S. A.
São Paulo



SÃO PAULO - CAPITAL

Classe 33
Insignia de comércio

Térmo n.º 756.469, de 30-6-66
Empire — Indústria Nacional de
Rádio e Televisão S. A.
São Paulo



Classe 33
Sinal de propaganda

Térmo n.º 756.470, de 30-6-66
Therezinha Beatriz Alves de Andrade
Zorowich
São Paulo

LAVESCORRE

Para distinguir: utensílios de cozinha

Térmo n.º 756.471, de 30-6-66
Therezinha Beatriz Alves de Andrade
Zorowich
São Paulo

LAVARROZ

Para distinguir: utensílios de cozinha

Térmo n.º 756.473, de 30-6-66
Levi Y Compania
Argentina

«Pico Pato»

Classe 36
Calçados

Térmo n.º 756.472, de 30-6-66
Irmãos Scrivante
São Paulo

009

Indústria Brasileira

Classe 41

Balas, doces, caramelos, drops, frutas em compota

Térmo n.º 756.474, de 30-6-66
Perfumaria Rezende Ltda.
Goias

Perfumaria

Rezende Ltda.

Nome comercial

Térmo n.º 756.475, de 30-6-66
J. B. Dias & Cia. Ltda.
Guanabara

PRORROGAÇÃO



Indústria Brasileira

Classe 36

Para distinguir: Artigos de vestuários e roupas feitas em geral: Agasalhos, aventais, alpargatas, anáguas, blusas, botas, botinas, blusões, boinas, babadouros, bonés, capacetes, cartolas, carapuças, casacão, coletes, capas, chaleis, cachecóis, calçados, chapéus, cintos, cintas, combinações, corpinhos, calças de senhoras e de crianças, calções, calças, camisas, camisolas, camisetas, cuecas, ceroulas, colarinhos, cueiros, saias, casacos, chinelos, dominós, echarpes, fantasias, fardas para militares, colegiais, fraldas, galochas, gravatas, gorros, ogos de lingerie, jaquetas, laquês, luvas, lguas, lenços, mantôs, meias, maiôs, mantas, mandrião, mantilhas, pletôs, palas, penhoar, pullover, pelerinas, peugas, pouches, polainas, pijamas, punhos, perneiras, quimonos, regalos, robe de chambre, roupão, sobretudos, suspensórios, saídas de banho, sandálias, sueteres, shorts, sungas, stolas ou slacks, toucas, turbantes, ternos, uniformes e vestidos

Térmo n.º 756.476, d 30-6-66
Organização Rodrigues Romo
Guanabara

ORGANIZAÇÃO RODRIGUES ROMO

Classe 33
Titulo de estabelecimento

Térmos ns. 756.477 a 756.480, de 30-6-1966

Organização Rodrigues Romo
Guanabara

ROMO INDÚSTRIA BRASILEIRA

Classe 16
Artigos da classe
Classe 25
Artigos da classe
Classe 32
Artigos da classe
Classe 38
Artigos da classe

Térmo 756.481, de 30-6-1966
Organização Rodrigues Romo
Guanabara

RR INDÚSTRIA BRASILEIRA

Classe 38
Artigos da classe

Térmo n.º 756.482, de 30-6-1966
Cofacil Companhia Fluminense de
Artefatos de Cimento Ltda.
Rio de Janeiro

COFACIL — COMPANHIA FLUMINENSE DE ARTEFATOS DE CIMENTO LTDA.

Nome Comercial

Térmo n.º 756.483, de 30-6-1966
Cofacil Companhia Fluminense de
Artefatos de Cimento Ltda.
Rio de Janeiro

COFACIL INDÚSTRIA BRASILEIRA

Classe 16
Artigos da classe

Térmo n.º 756.484, de 30-6-1966
Cofacil Companhia Fluminense de
Artefatos de Cimento Ltda.
Rio de Janeiro



Classe 16
Insignia Comercial

MARCAS DEPOSITADAS

Publicação feita de acordo com o art. 130 do Código de Propriedade Industrial. Da data da publicação começará a correr o prazo de 60 dias para o deferimento do pedido. Durante esse prazo poderão apresentar suas oposições ao Departamento Nacional de Propriedade Industrial aqueles que se julgarem prejudicados com e reclamação do registro requerido.

Térmo n.º 756.485, de 30-6-1966
S.A. Institutos Terapêuticos Remidos
Laborama
São Paulo

LABOVIT
INDÚSTRIA BRASILEIRA

Classe 3

Um produto farmacêutico indicado como polivitamínico

Térmo n.º 756.486, de 30-6-1966
Irmãos Vaccari
Rio Grande do Sul

Vaccari
Indústria Brasileira

Classe 42

Para distinguir: Aguardentes, aperitivos, aniz, bitter, brandy, conhaque, cervejas,ernet, gembra, gin, kumel, licorres, nectar, punch, pipermint, rum, sucos de frutas sem álcool, vinhos, vermouth, vinhos espumantes, vinhos quinquados e whisky

Térmo n.º 756.487, de 30-6-66
Laboratório Wantuil S. A.
Guanabara

CICLOVAN
Laboratório Wantuil S. A.
Rio de Janeiro

Classe 3

Uma especialidade farmacêutica usada para controle da ovulação

Térmo n.º 756.488, de 30-6-66
São Paulo Minas S. A. Crédito, Financiamento e Investimentos
São Paulo

São Paulo Minas S. A. Crédito, Financiamento e Investimentos

Nome comercial

Térmo n.º 756.489, de 30-6-66
FERRITA — Sociedade Comercial de Ferro e Aço Ltda.
São Paulo

FERRITA-SOCIEDADE COMERCIAL DE FERRO E AÇO LTDA.

Nome comercial

Térmos ns. 756.490 e 756.491, de 30-6-66

FERRITA — Sociedade Comercial de Ferro e Aço Ltda.
São Paulo

FERRITA
Indústria Brasileira

Classe 11

Ferragens, ferramentas de toda espécie, cutelaria em geral e outros artigos de metal a saber: Alicates, alavancas, armoções de metal, abridores de latas, alicates lisos ou tarçado, assadeiras, açu careiros, brocas, bigornas, baixelas, bandejas, bacias, baldes, bimbomeres, bules, cadinhos, cadeados, castiçais, colheres para pedreiros, correntes, cabides, chaves, cremoneiras, chaves de parafusos, conexões para encanamento, colunas, caixas de metal para portões, canos de mearl, chaves de tenda, chaves isqlésa, cabeções, canecas, cipsos, cachepora, centros de mesa, coqueteleiras, caixas para acondicionamento de alimentos, caldeiras, caçarolas, chaleiras, cateteras, conchas, coadores, distintivos, dobradiças, enxadas, enxades, esteras, enquetes, esguichos, enleites para arpejos, estribos, esteras para arreios, espumadeiras, formões, foices, ferro para cortar, capim, ferrolhas, tacas, tacões, tecna, tura, ferro comum a carvão, ferramentas, hinos, fôrmas para doces, freios para estradas de ferro, frigideiras, ganchos, grelhas, garfos, ganchos para quadros, gonzis para darruagens, insignias, lâminas, lâminas, lloreiros, latas de lixo, larras, machadinhas, molas para porta, molas para venezianas, martelos, martretas, matrizes, navalhas, paus, pás, pregos, parafusos, picões, porta-gelo, portaseiras, porta-pão, porta-fóias, paliteiros, painéis, roldanas, ralos para pias, rebites, regadores, serviços de chá e café, serras, serrotes, saços, sacarrolha, tesouras, talheres, atiladeiras, torquize, enazes, travadeiras, tvas de arame, torretas, trincos, tubos para encanamento, trilhos para pirtas de correr, taças, ravessas, turibulos, vasos, vasilhames e vartuma

Classe 2

Aço em bruto, aço preparado, aço fozco, aço para tipos, aço fundido, aço parcialmente trabalhado, aço palle, aço refinado, bronze, bronze em bruto ou parcialmente trabalhado, bronze de manganês, bronze em pó, bronze em barra, em fio, chumbo em bruto ou parcialmente preparado, cimento metálico, cobalto, bruto ou parcialmente trabalhado, couraças, estanho bruto ou parcialmente trabalhado, ferro em bruto, em barra, ferro manganês, ferro velho, gusa em bruto ou parcialmente trabalhado, gusa temperado, gusa maleável, lâminas de metal, lata em folha, latão em folha, latão em chapas, latão em vergalhões, liga metálica, limas, magnésio, manganês, metais não trabalhados ou parcialmente trabalhados em talo em massa, metais estampados, metais para solda, níquel, ouro, zinco, corrugado e zinco liso em folhas

Térmo n.º 756.492, de 30-6-66

(Prorrogação)
Laboratórios Andrômaco S. A.
São Paulo

PRORROGAÇÃO



ANDRÔMACO

Laboratórios Andrômaco S.A.
São Paulo

Classe 3

Para distinguir preparado farmacêutico, indicado no tratamento da insuficiência testicular e suas manifestações — produto injetável

Térmo n.º 756.493, de 30-6-66

(Prorrogação)
Laboratórios Andrômaco S. A.
São Paulo

PRORROGAÇÃO



PIODERMIC

Laboratórios Andrômaco S. A.
São Paulo

Classe 3

Para distinguir produto farmacêutico, indicado nas piодermites em geral e em todas as formas de infecções piогênicas do tegumento cutâneo

Térmo n.º 756.494, de 30-6-66

(Prorrogação)
Laboratórios Andrômaco S. A.
São Paulo

PRORROGAÇÃO

Lactobês - Andrômaco

Laboratórios Andrômaco S.A.

São Paulo

Classe 3

Para distinguir: fermento láctico

Térmos ns. 756.495 a 756.497, de 30-6-66

Instituto de Angeli do Brasil Produtos Terapêuticos S. A.
São Paulo

DE ANGELI
Indústria Brasileira

Classe 1

Para distinguir como marca genérica. Substâncias e preparações químicas usa-

das nas indústrias, na fotografia, e nas análises químicas. Substâncias e preparações químicas anti-corrosivas e anti-oxidantes

Classe 16

Para distinguir: Pertumes, essências, extratos, água de colônia, água de tocador, água de beleza, água de quina, água de rosas, água de alizema, água para barba, loções e pomadas para os cabelos e para a pele brilhantina, can-dolina, "batons" cosméticos, lixadores de penteados, pedrôros, óleos para os cabelos, creme rejuvenescente, cremes gordurosos e pomadas para limpeza da pele e "maquiagem" lipnáticos, desodorantes, vinagre aromático, pó de arroz, talco perfumado ou não, lápis para sobrancelha e sobrancelhas, preparados para embelezar olhos e cílios, carmin para o rosto e para os lábios, sabão e creme para barbear, sabão líquido, perfumado ou não, sabonetes dentífricos em pó, pasta ou líquido, sabão perfumado para banhos, pentes, vaporizadores de perfume, escovas para dentes, cabelos, unhas, cílios, esquinhas, perfumado, preparados em pó, pasta líquida e cílios para o tratamento das unhas, dicciventes e vernizes, removedores de cutícula, glicerina perfumada para os cabelos e preparadas para descolorir unhas, cílios e sobrancelhas ou unhas artificiais, cílios, unhas e pele

Classe 7

Substâncias e preparações químicas usadas na agricultura, na horticultura, na veterinária e para fins sanitários, e para fins sanitários, a saber: — adubos químicos, ácidos sanitários, águas desinfectantes, álcalis, bactericidas, barbicidas, carrapatocidas, desinfectantes esterilizantes, enxergos, fertilizantes, formicidas e fosfatos

Térmo n.º 756.498, de 30-6-66
Brenda's Sociedade Industrial Limitada
São Paulo

BRENDA'S SOCIEDADE INDUSTRIAL LIMITADA.

Nome comercial

Térmo n.º 756.500, de 30-6-66
Indústrias Gessy Lever S. A.
São Paulo

MINERVA EXTRA MINERVA EXTRA EXTRA MINERVA EXTRA MINERVA



INDÚSTRIA BRASILEIRA

Classe 40

Para distinguir: Amido, anil, soda da Prússia, elvaide de zinco, abrasivos, algodão preparado para limpar metais, detergentes, espremacetes, extrato de anil, fécula para tecidos, fósforos de cera e de madeira, goma para lavanderia, limpadores de luvás, líquidos de branquear tecidos líquidos mata-gorduras para roupas e mata óleos para roupas, oleina, óleos para limpeza de carros, pós de branquear roupa, salicatos de sódio, soda cáustica, sabão em pó,

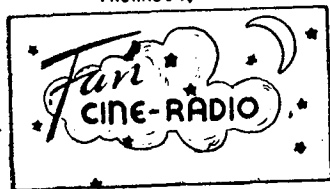
MARCAS DEPOSITADAS

Publicação feita de acôrdo com o art. 130 do Código da Propriedade Industrial. Da data da publicação começará a correr o prazo de 60 dias para o deferimento do pedido. Durante esse prazo poderão apresentar suas oposições ao Departamento Nacional da Propriedade Industrial aqueles que se julgarem prejudicados com a concessão do registro requerido

para sala de jantar e sala de visitas, conjuntos para terraços, jardim e praia, conjuntos de armários e gabinetes para copa e cozinha, camas, cabides, cadeiras giratórias, cadeiras de balanço, caixas de rádios colchões, colchões de molas, dispensas, divisões, divans, discotecas de madeira, espreguiçadeiras, escrivaninhas, estantes, guarda-roupas, mesas, mesinhas, mesinhas para rádio e televisão, mesinhas para televisão, molduras para quadros, porta-retratos, poltronas, poltronas-camas, prateleiras, porta-chavitrines

Térmo n.º 756.512, de 30-6-1966
(Prorrogação)
Chocolates Dzioli S.A.
São Paulo

PRORROGAÇÃO



INDÚSTRIA BRASILEIRA

Classe 41
Balas, chocolates, caramelos, confeitos, pastilhas, torrão, bombons cacau, açúcar e pralinés

Térmo n.º 756.513, de 30-6-1966
Flávio Silva Guimarães
São Paulo



INDÚSTRIA BRASILEIRA

Classe 36
Para distinguir: Artigos de vestuário e roupas feitas em geral: Agasalhos, aventais, alpargatas, anáguas, blusas, botas, botinas, blusões, botinas, babadouros, bonés, capacetes, cartolas, carapuças, casacão, coletes, capas, chales, cachecóis, calçados, chapéus, cintos, cintas, combinações, corpinhos, calças de senhoras e de crianças, calções, calças, camisas, camisolas, camisetas, saias, casacos, chinelos, dominós, echarpes, fantasias, fardas para militares, coletes, legiões, fraldas, galochas, gravatas, gorros, óculos de lingerie, jaquetas, luvas, ligas, lenços, mantãs, meias, mantãs, mantãs, mandrião, mantilhas, paletós, palas, penhoar, pullover, peléginas, peugas, pouches, polainas, pijamas, punhões, perneiras, quimonos, regalos, robe de chambre, roupão, sobretudo, suspensórios, saídas de banho, sandálias, sueteres, shorts, sungas, stolas ou slacks, toucas, turbantes ternos, uniformes e vestidos

Térmo n.º 756.514, de 30-6-1966
Cosme Velho Galeria de Arte Ltda.
São Paulo

COSME VELHO

Classe 25
Quadros de pintura, gravuras, estampas e obras de arte

Térmo n.º 756.516, de 30-6-1966
(Prorrogação)
Rothschild Loureiro & Cia. Ltda.
São Paulo

PRORROGAÇÃO



INDÚSTRIA BRASILEIRA

Classe 38
Papel (exceto papel de eforrar casa), papel de escrever e de encadernação, papel de desenho e para o fabrico de livros em branco

Térmo n.º 756.515, de 30-6-1966
(Prorrogação)
Tintas Prospa do Brasil S.A.
São Paulo

PRORROGAÇÃO

OCEANO
Indústria Brasileira

Classe 1

Para distinguir: Absorventes, acetona, ácidos, acetatos, agentes químicos para tratamento e coloração de fibras, tecidos, couros e celulose; água-raz, alúmina, anilinas; alumen, alvaide, alvejantes industriais, alumínio em pó, montaco, anti-incrustantes, anti-oxidantes, anti-corrosivos, anti-detonantes, azotatos, água acidulada para acumuladores, água oxigenada para fins industriais, amônia; banhos para galvanização, benzinas, benzol, betumes, bicarbonato de sódio, de potássio; cal virgem, carvão, carbonatos, catalizadores, celulose, chapas fotográficas, composições, extintores de incêndio, cloro, corrosivos, cromatos, corantes, creosotos; descorantes desincrustantes, dissolventes; emulsões fotográficas, enxofre, eter, esmaltes, eestearatos; fenol, filmes sensibilizados para fotografias, fixadores, fluidos para freios, formol, fosfatos industriais, fósforos industriais, fluoretos, fundentes para solda; galvanizadores, gelatinas para fotografias e pinturas, glicerina; hidratos, hidrossulfos; impermeabilizantes, ioduretos, lacas; massas

para pintura, magnésio, mercúrio, ultratos, neutralizadores, nitrocelulose; óxidos, oxidante, óleo para pintura, óleo de linhaça, produtos químicos para impressão, potassa industrial, papéis heliográficos e preliocopista, películas sensíveis, papéis para fotografias e análises de laboratório, pigmentos, potassa, pós metálicos para a composição de tintas, preparações para fotografias, produtos para niquelar, pratear e cromar, produtos para diluir tintas, prussiatos, reativos, removedores, sabão neutro, sais, salicilatos secantes, sensibilizantes, sililatos, soda cáustica, soluções químicas de uso industrial, solventes, sulfatos, tintas em pó, líquidas, sólidas ou pastosas para madeira, ferro, paredes, construções, decorações, couros, tecidos, fibras, celulose, barcos e veiculos, talco industrial, thinner, vernizes, zarcão

Térmo n.º 756.517, de 30-6-66
Sesosbra - Serviços, Comércio e Indústria Ltda.
São Paulo

SESOSBRA-SERVIÇOS, COMÉRCIO E INDÚSTRIA LTDA.

Nome comercial

Térmo n.º 756.518, de 30-6-66
(Prorrogação)
Aços Laminados América S. A.
São Paulo

PRORROGAÇÃO
AÇOS LAMINADOS AMERICA S.A

Nome comercial

Térmo n.º 756.519, de 30-6-66
(Prorrogação)
Casa Publicadora Brasileira
São Paulo

PRORROGAÇÃO



Classe 32
Para distinguir: uma revista

Térmo n.º 756.520, de 30-6-66
(Prorrogação)
Indústrias Orlando Stevaux S. A.
São Paulo

PRORROGAÇÃO

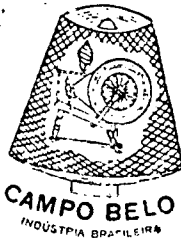
STEVAUX
INDÚSTRIA BRASILEIRA

Classe 6

Para distinguir roletas ou cilindros de cortiça simples ou misturada para máquinas textéis, quarniões ou tintas para motores e máquinas industriais

Térmo n.º 756.521, de 30-6-66
(Prorrogação)
Fiação e Tecelagem Campo Belo S. A.
São Paulo

PRORROGAÇÃO



Classe 23

Para distinguir tecidos em geral, tecidos para confecções em geral, para tapeçarias e para artigos de cama e mesa: Algodão, alpaca, cânhamo, cetim, caroá, casimiras, fazendas e tecidos de lã em peças, juta, jersey, linho, nylon, paco-paco, perclina, rami, rayon, sed natural, tecidos plásticos, tecidos impermeáveis, tecidos de pano couro e veludos

Térmo n.º 756.522, de 30-6-66
José Francisco Corrêa
São Paulo

K E - P O N T A

Classe 17

Artigos para escritório, almofadas para carimbos, almofadas para tintas, abridores de cartas, arquivos, borrachas, berços para mataborrão, borrachas para colas, brochas para desenhos, cofres, canetas, canetas tinteiro, canetas para desenho, cortadores de papel, carbonos, carimbos, carimbadores, cola para papel, coladores, compassos, cestos para correspondência, desenhadores, duplicadores, datadores, estojos para desenhos, estojos para canetas, estojos com minas, esquadros, estojos para lápis, espetos, estiletes para papéis, furadores, fitas para máquinas de escrever, grafite para lapiseiras, goma arábica, grampadores, lápis em geral, lapiseiras, máquinas para apontar lápis, minas para grafites, minas para penas, máquinas de escrever, máquinas de calcular, máquinas de somar, máquinas de multiplicar, mata-gatos, porta-tinteiros, porta-carimbos, porta-lápis, porta-canetas, porta-cartas, prensas, prendedores de papel, percevelos para papéis, perfuradores, réguas, raspadeiras de borrões, stencil para mimeógrafos, tintas e tinteiros

Térmo n.º 756.524, de 30-6-66
Comercial Industrial de Acumuladores Pertences Ciaper Ltda.
São Paulo

C I A P E R
Indústria Brasileira

Classe 8

Para distinguir: Acumuladores e suas partes integrantes

MARCAS DEPOSITADAS

Publicação feita de acordo com o art. 159 do Código de Propriedade Industrial. Da data da publicação começará a correr o prazo de 60 dias para o deferimento do pedido. Durante esse prazo poderão apresentar suas oposições ao Departamento Nacional de Propriedade Industrial aqueles que se julgarem prejudicados com o conceito do registro requerido.

Térmo n.º 756.523, de 30-6-66
(Prorrogação)
F. Vicente Blanes S. A. Cordas e
Barbantes
São Paulo

PRORROGAÇÃO



"VEADO"

INDÚSTRIA BRASILEIRA

Classe 4

Para distinguir: seda, fibras vegetais e peles de animais, em bruto ou parcialmente preparados para uso nas indústrias

Térmo n.º 756.525, de 30-6-66
Indústria de Bebidas Milani S. A.
São Paulo

TCHIN-TCHIN
Indústria Brasileira

Classe 42

Para distinguir: Aguardentes, aperitivos, anís, bitter, brandy, conhaque, cervejas, fernet, genebra, gin, kumel, licores, nectar, punch, pipermint, rum, sucos de frutas sem álcool, vinhos, vermuth, vinhos espumantes, vinhos quinados e whisky

Térmo n.º 756.526, de 30-6-66
Indústria e Comércio de Bebidas Carlini Ltda.
São Paulo

PERERCA
Indústria Brasileira

Classe 43

Refrescos e águas naturais e artificiais, usadas como bebidas, a saber: Águas gasosas, naturais ou artificiais; caldo de cana, caldos de frutas; guaraná; refrescos, refrigerantes; soda; sorvetes para refrescos

Térmo n.º 756.527, de 30-6-66
Dionysio da Silva
Guanabara

BAC - Bureau de Auditorias e Consultas

Denominação civil

Térmo n.º 756.528, de 30-6-66
Dionysio da Silva
Guanabara

"BAC"

Classe 50

Impressos

Térmo n.º 756.529, de 30-6-66
Adelson Lima Mutran
Pará

Itupixuna

Classe 41
Café

Térmo n.º 756.530, de 30-6-66
Editora Abril Ltda.
São Paulo

Enciclopedia Feminina

Classe 50

Impressos: Papéis de carta, papéis de ofício, cartões comerciais e de visitas impressos, envelopes de qualquer tipo, recibos, faturas, duplicatas, letras de câmbio, cheques, notas promissórias, debêntures apólices ações, passagens, papel mata borrão e fichas

Térmo n.º 756.531, de 30-6-66
Editora Abril Ltda.
São Paulo

Gênios da Pintura

Classe 50

Impressos para uso em: cheques, duplicatas, envelopes, faturas, notas promissórias, papel de correspondência e recibos, impressos em cartazes, placas, tabuletas e veículos, bilhetes e impressos

Térmo n.º 756.532, de 30-6-66
Editora Abril Ltda.
São Paulo

HISTÓRIA DA MÚSICA (ILUSTRADA E SONÓRA)

Classe 50

Impressos para uso em: — Cheques, duplicatas, envelopes, faturas, notas promissórias, papel de correspondência e recibos, impressos em cartazes, placas, tabuletas e veículos e bilhetes impressos

Térmo n.º 756.534, de 30-6-66
Spiro — Móveis de Arte e Decorações Ltda.
São Paulo

SPIRO

Indústria Brasileira

Classe 40

Móveis em geral, de metal, vidro, aço, madeira, estofados ou não, inclusive móveis para escritórios: Armários, armários para banheiro e para roupas usadas, almofadas, acolchoados para móveis, bancos, balcões, banquetas, camas domiciliares, berços, biombo, cadeiras, carrinhos para chá e café, conjuntos para dormitórios, conjuntos para sala de jantar e sala de visitas, conjuntos para terraços, jardim e praia.

Conjuntos de armários e gabinetes para copa e cozinha, camas, cabides, cadeiras giratórias, cadeiras de balanço, salvas de rádios, colchões, colchões de molas, dispensas, divisões, divans, discotecas de madeira, espreguiçadeiras, escritórios, estantes, guarda-roupas, mesas, meiotas, mesinhas para rádio e televisão, mesinhas para televisão, molduras para quadros, porta-retratos, poltronas, poltronas-camas, prateleiras, porta-chofêus, sofás, sofás-camas, travessalços e vitrines

Térmo n.º 756.533, de 30-6-66
Editora Abril Ltda.
São Paulo

Mestres da Música

Classe 50

Para distinguir: Artigos não incluídos em outras classes, a saber: etiquetas, envelopes, rótulos, faturas, notas e impressos comerciais em geral, usados em atividades da requerente

Térmo n.º 756.535, de 30-6-66
Bahia Industrial S. A.
Bahia



Classe 41

Farinha e semolinas de farinha

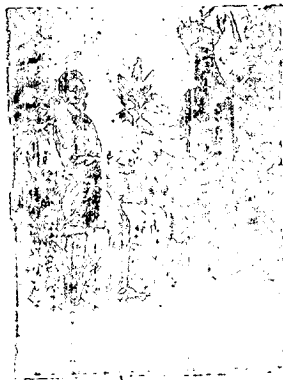
Térmo n.º 756.536, de 30-6-66
Financiadora Brasileira S. A. — Crédito, Financiamento e Investimentos
São Paulo

FINANCIADORA BRASILEIRA S/A CRÉDITO

FINANCIAMENTO E INVESTIMENTOS

Nome comercial

Térmo n.º 756.538, de 30-6-66
Carlos dos Santos & Cia. Ltda.
Minas Gerais



Classe 3

Substâncias químicas, produtos e preparados para serem usados na medicina e na farmácia

Térmo n.º 756.537, de 30-6-66
João Ribeiro de Carvalho
São Paulo

CARVALHO

INDÚSTRIA BRASILEIRA

Classe 41

Café torrado, moído, em grão e em pó

Térmo n.º 756.539, de 30-6-66
(Prorrogação)
Engarrafamento Pitú Ltda.
Pernambuco

PRORROGAÇÃO



Classe 42
Aguardente

Térmo n.º 756.540, de 30-6-66
(Prorrogação)
Usafarma S. A. — Indústria Farmacêutica
São Paulo

PRORROGAÇÃO

COMBINACIN

Classe 3

Um preparado farmacêutico (ampola, e comprimidos para o tratamento dos avitaminoses)

Térmo n.º 756.541, de 30-6-1966
Autosinos Comércio de Automóveis Limitada
Rio Grande do Sul

Autosinos

Indústria Brasileira

Classe 21

Para distinguir: Veículos e suas partes integrantes: Aros para bicicletas, automóveis, auto caminhões, aviões, motocicletadores, alavancas de câmbio, borsegas, bregues, braços para veículos, bicicletas, carrinhos de mão e carretas, caminhonetes, carros ambulantes, caminhões, carros, trailers, carros-berços, carros tanques, carros-irrigadores, carros, carroças, carrocerias, chassis, chapas ciliares para veículos, cubos de veículos, corrediços para veículos, direção, destiladeiras, estribos, escadas rolantes, etc

MARCAS DEPOSITADAS

Publicação feita de acordo com o art. 130 do Código da Propriedade Industrial. Da data da publicação começará a correr o prazo de 60 dias para o deferimento do pedido. Durante esse prazo poderão apresentar suas oposições ao Departamento Nacional da Propriedade Industrial aqueles que se julgarem prejudicados com a concessão do registro requerido.

vadores para passageiros e para carga, engates para carros, eixos de direção, freios, fronteiras para veículos, guidão, lanternas, lanchas, motocicletas, molas, motocicletas, motocargas moto turques, manivelas, aviões ônibus, para-choques, para-lamas para-brisas, pedais, parâmetros, rodas para bicicletas, raios para bicicletas, reboque radiadores para veículos, rodas para veículos, seixos, triciclos, tirantes para veículos, vagões, velocipedes, varetas e controle do aloçador e acelerador e troleibus, varões de carros roletes para carros

Térmo n.º 756.542, de 30-6-1966
Leão & Cia. Ltda. — Abaeté
Propaganda
Guanabara

regra Tri
Indústria Brasileira

Classe 32

Para distinguir: Almanaque, agendas, anuários, álbuns impressos, boletins, catálogos, edições impressas, revistas, órgãos de publicidades, programas radiofônicos, rádio-televisonadas, peças teatrais e cinematográficas, programas circenses

Térmo n.º 756.543, de 30-6-1966
Salvatore Aevtti
Rio Grande do Sul



Classe 12

Alfinetes, agulhas, presilhas, argolas, botões, colchetes, ganchos, dedais, fivelas, fechos, correções, garras, grifas de metal para enfeites de vestidos, missangas, lanterna e ilhoses

Térmo n.º 756.544, de 30-6-1966
Montex Jóias Importadora S.A.
Guanabara

DACIA

Classes: 8, 13, 15, 25 e 40
Título

Térmo n.º 756.545, de 30-6-1966
Banco Nacional de Minas Gerais S.A.
Minas Gerais

CHEQUE NACIONAL
DE VIAGEM

Classe 33
Frases

Térmo n.º 756.546, de 30-6-1966
E. P. Luna Publicidade S.A.
Guanabara

Parque Automobilístico
da Guanabara
Indústria Brasileira

Classe 32

Para distinguir: Almanaque, agendas, anuários, álbuns impressos, boletins, catálogos, edições impressas, revistas, órgãos de publicidades, programas radiofônicos, rádio-televisonadas, peças teatrais e cinematográficas, programas circenses

Térmo n.º 756.547, de 30-6-1966
Jomafre Indústria de Malhas S.A.
Guanabara



Jomafre

Indústria Brasileira

Classe 36

Para distinguir: Artigos de vestuários e roupas feitas em geral: Agasalhos, aventais, orelheiras, anáguas, blusas, botas, botinas, blusas, boinas, babadouros, bonés, capacetes, cartolas, carapucas, casaca, coletes, capas, chales, cachecóis, calçados, chapéus, cintos, cintas, combinações, corpinhos, calças de senhoras e de crianças, calções, calças, camisas, ramisolas, camisetas, cuecas, ceroulas, colarinhos, cueiros, saias, casacos, chinelos, dominós, echarpes, fantasias, fardas para militares, legiais, fraldas, galochas, gravatas, gorros, jogos de lingerie, jaquetas, laquês, luvas, ligas, lenços, mantos, meias, maiôs, mantas, mandrião, mantilhas, paletós, palas, penhoar, pulover, pelerinas, peças, pouches, polainas, pilamas, punhos, perneiras, quimonos, regatos, robe de chambre, roupão, sobretudo, suspensórios, saídas de banho, sandália, sueteres, shorts, sungas, stolas ou slack, toucas, turbantes, ternos, uniformes e vestidos

Térmo n.º 756.548, de 30-6-1966
Indústria de Calçados Zaife Ltda.
Rio Grande do Sul

Clavesol
Indústria Brasileira

Classe 36
Calçados, chinelos, galochas, pantufas, pelerines, polainas, sapatos para senhoras, homens e crianças, sandálias, botinas e botas

Térmo n.º 756.549, de 30-6-1966
Leão & Cia. Ltda. — Abaeté
Propaganda
Guanabara



Indústria Brasileira

Classe 32

Para distinguir: Almanaque, agendas, anuários, álbuns impressos, boletins, catálogos, edições impressas, revistas, órgãos de publicidades, programas radiofônicos, rádio-televisonadas, peças teatrais e cinematográficas, programas circenses

Térmo n.º 756.550, de 30-6-1966
E. P. Luna Publicidade S.A.
Guanabara

Parque Automobilístico
de São Cristovão
Indústria Brasileira

Classe 32

Para distinguir: Almanaque, agendas, anuários, álbuns impressos, boletins, catálogos, edições impressas, revistas, órgãos de publicidades, programas radiofônicos, rádio-televisonadas, peças teatrais e cinematográficas, programas circenses

Térmo n.º 756.551, de 30-6-1966
E. P. Luna Publicidade S.A.
Guanabara

Parque Automobilístico
de Botafogo
Indústria Brasileira

Classe 32

Para distinguir: Almanaque, agendas, anuários, álbuns impressos, boletins, catálogos, edições impressas, revistas, órgãos de publicidades, programas radio-

fônicos, rádio-televisonadas, peças teatrais e cinematográficas, programas circenses

Térmo n.º 756.552, de 30-6-1966
Quimbrasil — Química Industrial
Brasileira S.A.
São Paulo

Diamon
Indústria Brasileira

Classe 2
Aducos e corretivos

Térmo n.º 756.553, de 30-6-1966
Quimbrasil — Química Industrial
Brasileira S.A.
São Paulo

Diafor
Indústria Brasileira

Classe 2
Aducos e corretivos

Térmo n.º 756.554, de 30-6-1966
Les Laboratoires Roussel
França

Mandril

Les Laboratoires Roussel
Paris França

Classe 3

Um preparado farmacêutico indicado como hipnótico não barbitúrico

Térmo n.º 756.555, de 30-6-1966
Les Laboratoires Roussel
França

Mandalon
Les Laboratoires Roussel
Paris França

Classe 3

Um preparado farmacêutico indicado como hipnótico não barbitúrico

Térmo n.º 756.557, de 30-6-1966
Distribuidora de Comestíveis Disco
Sociedade Anônima
Guanabara

COMA MELHOR
POR MENOS

Classe 41

Artigos da classe

MARCAS DEPOSITADAS

Publicação feita de acordo com o art. 150 do Código da Propriedade Industrial. Da data da publicação começará a correr o prazo de 60 dias para o deferimento do pedido. Durante esse prazo poderão apresentar suas oposições ao Departamento Nacional de Propriedade Industrial aqueles que se julgarem prejudicados com a concessão do registro requerido

Térmo n.º 756.556, de 30-6-1966
Les Laboratoires Roussel
França

Mandrax

Les Laboratoires Roussel
Paris França

Classe 3
Um preparado farmacêutico indicado
como hipnótico não barbitúrico

Térmos ns. 756.558 e 756.559, de
30-6-1966
Decorações e Revestimentos "Del-ka"
Limitada
Guanabara

DEL-KA

APLICAÇÃO DE PLÁSTICOS
NA ARQUITETURA, CONSTRUÇÃO
E DECORAÇÃO

Classe 16
Expressão de propaganda
Classe 34
Expressão de propaganda

Térmo n.º 756.560, de 30-6-1966
Castelo de Aevlar — Indústrias
Alimentícias Ltda.
Guanabara

SANTA FÉ

INDÚSTRIA BRASILEIRA

Classe 41
Azeite e óleos comestíveis

Térmo n.º 756.561, de 30-6-1966
Sub Americana de Rendas Ltda.
Guanabara

CHARAZ

Classe 36
Para distinguir: Artigos de vestuário
e roupas feitas em geral: Agasalhos
aventais, alpargatas, anáguas, blusas,
botas, botinas, blusões, boinas, baba-
douras, bonés, capacetes, cartolas, cara-
puças, casacão, coletes, capas, chales,
cachecóis, calçados, chapéus, cintos,
cintas, combinações, corpinhos, calças
de senhoras e de crianças, calções, cal-
ças, camisas, camisolas, camisetas,
cuecas, ceroulas, colarinhos, cueiros,
saias, casacos, chinélos, dominós, echa-
pes, fantasias, fardas para militares, co-
leptais, fraldas, galochas, gravatas, gor-
ros, ógos de lingerie, jaquetas, laquê,
luvas, ligas, lenços, mantôs, meias,
maiôs, mantas, mandrião, mantilhas, pa-
letôs, palas, penhoar, pulover, pelerinas,
peneiras, polainas, pijamas, pun-
hos, perneiras, quimonos, regatos,
robe de chambre, roupão, sobretudos,
suspensórios, saídas de banho, sandálias,
sueteres, shorts, sungas, stolas ou slacks,
toucas, turbantes, ternos, uniformes
e vestidos

pes, fantasias, fardas para militares, co-
leptais, fraldas, galochas, gravatas, gor-
ros, ógos de lingerie, jaquetas, laquê,
luvas, ligas, lenços, mantôs, meias,
maiôs, mantas, mandrião, mantilhas, pa-
letôs, palas, penhoar, pulover, pelerinas,
peneiras, polainas, pijamas, pun-
hos, perneiras, quimonos, regatos,
robe de chambre, roupão, sobretudos,
suspensórios, saídas de banho, sandálias,
sueteres, shorts, sungas, stolas ou slacks,
toucas, turbantes, ternos, uniformes
e vestidos

Térmo n.º 756.562, de 30-6-1966
Bazar Beleci Ltda.
Guanabara

BELECI

Classe 36
Para distinguir: Artigos de vestuário
e roupas feitas em geral: Agasalhos
aventais, alpargatas, anáguas, blusas,
botas, botinas, blusões, boinas, baba-
douras, bonés, capacetes, cartolas, cara-
puças, casacão, coletes, capas, chales,
cachecóis, calçados, chapéus, cintos,
cintas, combinações, corpinhos, calças
de senhoras e de crianças, calções, cal-
ças, camisas, camisolas, camisetas,
cuecas, ceroulas, colarinhos, cueiros,
saias, casacos, chinélos, dominós, echa-
pes, fantasias, fardas para militares, co-
leptais, fraldas, galochas, gravatas, gor-
ros, ógos de lingerie, jaquetas, laquê,
luvas, ligas, lenços, mantôs, meias,
maiôs, mantas, mandrião, mantilhas, pa-
letôs, palas, penhoar, pulover, pelerinas,
peneiras, polainas, pijamas, pun-
hos, perneiras, quimonos, regatos,
robe de chambre, roupão, sobretudos,
suspensórios, saídas de banho, sandálias,
sueteres, shorts, sungas, stolas ou slacks,
toucas, turbantes, ternos, uniformes
e vestidos

Térmo n.º 756.563, de 30-6-1966
Sociedade Exportadora e Importadora
Comind Ltda.
Guanabara

COMIND

INDÚSTRIA BRASILEIRA

Classe 8
Para distinguir os seguintes artigos elé-
tricos: Rádios, aparelhos de televisão,
pick-ups, geladeiras, sorvetadeiras, apare-
lhos de refrigeração, enceradeiras, as-
piradores de pó, fogões, fornos e fogá-
reiros elétricos, chuveiros, aquecedores,
balanças, ferros elétricos de engomar e
passar, bateadeiras, coqueteleiras, expre-
madores, liquidificadores elétricos, má-
quinas para picar e moer legumes e
carne, resistências elétricas, fervedores,
estufas, ventiladores, paenlas e bules
elétricos, refletores, relógios de ar re-
frigerado, formas elétricas, máquinas
fotográficas e cinematográficas, cam-
painhas elétricas, garrafas térmicas, re-
gadores automáticos, lâmpadas, apare-
lhos de luz fluorescente, aparelhos de

comunicação interna, esterilizadores, con-
densadores, bobinas, chaves elétricas,
comutadores, interruptores, tomadas de
corrente, fusível, aparelhos fotográficos
e cinematográficos, filmes revelados,
binóculos, óculos, aparelhos de aproxi-
mação, abat-jours e lustres, máquinas
para lavar roupas para uso
doméstico

Térmo n.º 756.564, de 30-6-1966
Sociedade Exportadora e Importadora
Comind Ltda.
Guanabara

SOCIEDADE EXPORTADORA E IMPORTADORA COMIND LTDA.

Nome Comercial

Térmos ns. 756.565 a 756.571, de
30-6-1966
Presentex — Artigos para Presentes
Limitada
Guanabara

Presentex

Classe 8
Aparelhos cinematográficos, aparelhos
de projeção, aparelhos de rádio, recepto-
res e transmissores, cronômetros, barô-
metros, binóculos, bússulas, lentes, bela-
deiras, máquinas fotográficas, microscó-
pios, binóculos, níveis, periscópios, ré-
guas graduadas e de cálculo, relógios,
telescópios, televisores e termômetros
formadores em

Classe 13
Adereços de metais preciosos, semi-
preciosos e suas imitações, adereços de
pedras preciosas e suas imitações, ador-
nos de metais preciosos, semi-preciosos
e suas imitações, alianças, anéis, arti-
gos de fantasia de metais preciosos,
balaquandans de metais preciosos ou
semi-preciosos, bandejas de metais pre-
ciosos, berloques de metal preciosos,
brincos de metal precioso ou semi-
preciosos, bules de metais preciosos,
carteiras de metais preciosos, colares
de metais preciosos ou semi-preciosos,
contas de metais preciosos, copos de
cristal, diamantes lapidados, fio de ouro
fio de prata, fivelas de metais precio-
sos, cafeteiras de metais preciosos, jóias
falsas, lentejolas de metais pre-
ciosos, medalhas de metais preciosos
semi-preciosos e suas imitações, palitos
de ouro pedras preciosas para jóias, pe-
dras semi-preciosas para jóias, pérolas
e imitações de pérolas, pratos de me-
tais preciosos, serviços de chá e de café
de metais preciosos, serviços de licor
de metal precioso, serviços de refrescos
de metal precioso, serviços de saladas
de frutas de metal precioso, serviços de

sorvete de metal precioso, talheres de
metais preciosos, turbibulos de metal,
turmalinas lapidadas e vasos de
metais preciosos

Classe 14

Vidro comum, laminado, trabalhado
em todas as formas e preparado vidro
cristal para todos os fins, vidro indus-
trial, com telas de metal ou composi-
ções especiais: ampolas, aquários, ac-
cadeiras, almofarizes, bandejas cuber-
tas, cadinhos, cántaros, cálices, centros
de mesa, cápsulas, copos, espelhos, co-
carradeiras, frascos, lanternas para auto-
móveis, garrafas, garrafas, globos, jarros,
jarros, jardineiras, licoreiros, mamadeiras,
panelas, panelas, pratos, pratos, pratos,
platos, paliteiros, potes, pendentés, por-
celaninas, saladeiras, serviços para co-
zinha, saleros, tubos, tigelas, travezes,
vasos, vasilhames, vidro para auto-
móveis, vidro para relógios, varetas,
vidros para conta-gotas, vidro para
automóveis e para uso doméstico

Classe 15

Para distinguir: Artefatos de cerâmica,
porcelana, faiança, louça vidrada para
uso caseiro, aparelhos de chá, de café,
de jantar, serviços de refrescos e de
bebidas e de beber: abajures de lampião,
açucareiros, apanha-moscas, bacias de
latrinas, bandejas, banheiras, biscoteiras,
bites, botijas, bules, cadeiras, cadeiras,
castiçais, chavenas, centros de mesa,
compositura, cubos, descansos de porce-
lana, escarradeiras, espremedores, filtro
tunis, garrafas, globos, jardineiras, jar-
ros, jarros, lavaderos, lavatórios, le-
iteiras, maçanetas de porcelana, mante-
ueiras, molheiras, meringas, paliteiros,
pedestal, pia, pia, pia, polvilhadores,
porta-facas, potes, puxadores, receptá-
culos, saleros, serviço de chá, taças
para café, travessas, terrinas, urinóli-
os

Classe 17

Artigos para escritório, almoçadas para
carimbos, almoçadas para tintas, abri-
dores de cartas, arquivos, borrachas,
berços para mataborrão, borrachas para
colas, brochas para desenhos, cotres,
canetas, canetas tinteiro, canetas para
desenho, cortadores de papel, carbonos,
carimbos, carimbadores, cola para papel,
coladores, compassos, cestos para cor-
respondência, desenhadores, duplicado-
res, datadores, estoios para desenhos,
estoios para canetas, estoios com minas,
esquadros, estoios para lápis, espre-
madores, estoios para papéis, furadores, litas,
para máquinas de escrever, grafite
para lapiseiras, goma arábica, grampea-
dores, lápis em geral, lapiseiras, má-
quinas para apontar lápis, minas para
grafite, minas para penas, máquinas de
escrever, máquinas de calcular, máqui-
nas de somar, máquinas de multiplicar,
máquinas de dividir, porta-lápis, porta-
canetas, porta-
canetas, raspadeiras de borracha, stencil
receptores para papéis, perfuradores,
pintas, precisas, prendedores de papéis,
para mimeógrafos, tintas e tinteiros

Classe 25

Estátuas, estatuetas, estampas, frutas,
flores e folhas de cera, flores e folhas
de substâncias isolantes e sintéticas, lá-

MARCAS DEPOSITADAS

Publicação feita de acordo com o art. 130 do Código da Propriedade Industrial. Da data da publicação começará a correr o prazo de 60 dias para o deferimento do pedido. Durante esse prazo poderão apresentar suas oposições ao Departamento Nacional de Propriedade Industrial aqueles que se julgarem prejudicados com a concessão do registro requerido.

guras de madeira, figuras de cera, clichê, gravuras, imagens, máscaras de cera; obras de escultura, obras de pintura; quadros com moldura de madeira ou material plástico, cartazes impressos laterais de propaganda

Classe 49

Para distinguir jogos, brinquedos, passatempos e artigos desportivos: Autotomóveis e veículos de brinquedos, armas de brinquedo, baralhos, bolas para todos os esportes, bonecas, árvores de natal, chocalhos, discos de arremesso desportivo, figuras de aves, aves e animais, jogos de armar, jogos de mesa, luvas para esporte, miniaturas de utensílios domésticos, máscaras para esporte, nadadeiras, rédes para pesca, tambores e varas para pesca

Térmo n.º 756.572, de 30-6-1966
Destilaria Atlântica Ltda.
Paraná

Atlântica
Indústria Brasileira

Classe 42

Para distinguir: Aguardentes, aperitivos, aniz, bitter, brandy, conhaque, cervejas, fernet, genebra, gin, kumel, licores, nectar, punch, pipermit, rhum, sucos de frutas sem álcool, vinhos, vermouth, vinhos espumantes, vinhos quinados e whisky

Térmo n.º 756.573, de 20-6-1966
Aylton Ferreira da Costa
Guanabara

**Exposição Internacional
de Aeronautica e Espaço
do Brasil**

Classe 33

Título

Térmo n.º 756.574, de 30-6-1966
Produtos Alimentícios Kis Ltda.
São Paulo

PO PARA SORVETE CREMOSO

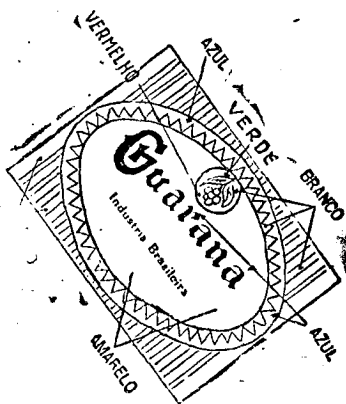


Indústria Brasileira

Classe 41

Pó para sorvete

Térmo n.º 756.575, de 30-6-1966
Osmar Aranda Barbieri
Paraná



Classe 43
Guarana

Térmo n.º 756.576, de 30-6-1966
Tablado Decorações Ltda.
Guanabara

Tablado
Indústria Brasileira

Classe 40

Móveis em geral, de metal, vidro, de madeira, estofados ou não, inclusive móveis para escritórios: Armários, armários para banheiro e para roupas usadas, almofadas, acolchoados para móveis, bancos, balcões, banquetas, bandejas domiciliares, berços, biombo, cadeiras, carrinhos para chá e café, conjuntos para dormitórios, conjuntos para sala de jantar e sala de visitas, conjuntos para terraços, jardim e praia, conjuntos de armários e gabinetes para opa e cosinha, camas, cabides, cadeiras giratórias, cadeiras de balanço, caixas de rádios, colchões, colchões de molas, dispensas, divisões, divans, discotecas de madeira, esprequiadeiras, escritaninhas, estantes, guarda-roupas, mesas, mesinhas mesinhas para rádio e televisão, mesinhas para televisão, molduras para quadros, porta-retratos, poltronas, poltronas-camas, prateleiras, porta-chéus, sofás, sofás-camas, travesseiros e vitrines

Térmo n.º 756.577, de 30-6-1966
Beltrão, Mello & Cia.
Pernambuco

CARCARÁ
Indústria Brasileira

Classe 42

Para distinguir: Aguardentes, aperitivos, aniz, bitter, brandy, conhaque, cervejas, fernet, genebra, gin, kumel, licor,

nectar, punch, pipermit, rhum, sucos de frutas sem álcool, vinhos, vermouth, vinhos espumantes, vinhos quinados e whisky

Térmo n.º 756.578, de 30-6-1966
Beltrão, Melo & Cia.
Pernambuco

CLARIN
Indústria Brasileira

Classe 41
Vinagre

Térmo n.º 756.579, de 30-6-1966
Beltrão, Melo & Cia.
Pernambuco

ARRASTÃO
Indústria Brasileira

Classe 42

Para distinguir: Aguardentes, aperitivos, aniz, bitter, brandy, conhaque, cervejas, fernet, genebra, gin, kumel, licores, nectar, punch, pipermit, rhum, sucos de frutas sem álcool, vinhos, vermouth, vinhos espumantes, vinhos quinados e whisky

Térmo n.º 756.580, de 30-6-1966
Bezerra & Filhos
Pernambuco

GUARANY
Indústria Brasileira

Classe 41

Sal, fubá, pimentão torrado e condimentos

Térmo n.º 756.582, de 30-6-1966
Fernando de Brito Cavalcante
Pernambuco



Classe 43
Refrigerantes

Térmo n.º 756.581, de 30-6-1966
Fernando de Brito Cavalcante
Pernambuco

PRINCIPE
Indústria Brasileira

Classe 43

Para distinguir: águas artesianas, águas de mesa e artificiais, bebidas espumantes sem álcool, gasosas, ginger-ale; guaraná, refrescos refrigerantes; silêdes; sodas e xaropes de fabricação e comércio da requerente

Térmo n.º 756.583, de 30-6-1966
José Bezerra da Silva
Pernambuco

**AQUI, COMO ALI, XAVANTE
CHEGOU, O PREÇO BAIXOU**

Classe 4v
Expressão

Térmo n.º 756.584, de 30-6-1966
Valdemar José dos Santos
Pernambuco

A R A T Y
Indústria Brasileira

Classe 41

Sal, fubá, condimentos e pimentão torrado

Térmo n.º 756.586, de 30-6-1966
Nilo Pereira Lead
Pernambuco

TRUVINCA
Indústria Brasileira

Classe 42

Para distinguir: Aguardentes, aperitivos, aniz, bitter, brandy, conhaque, cervejas, fernet, genebra, gin, kumel, licores, nectar, punch, pipermit, rhum, sucos de frutas sem álcool, vinhos, vermouth, vinhos espumantes, vinhos quinados e whisky

PREÇO DO NÚMERO DE HOJE: CR\$ 50