



REPÚBLICA FEDERATIVA DO BRASIL

DIÁRIO OFICIAL

SEÇÃO III

ANO XXVII - Nº 249

CAPITAL FEDERAL

QUARTA-FEIRA, 31 DE DEZEMBRO DE 1969

DEPARTAMENTO NACIONAL DA PROPRIEDADE INDUSTRIAL

Oposições

Purex Corp. Limited (opoeute do termo nº 894.904 marca Brilha Mais).
Cermatex Mercantil e Representações Ltda. (opoeute do termo nº 895.767 - nome de empresa: Cermatex S. Ind. e Com.).

Cermatex Mercantil e Representações Ltda. (opoeute do termo nº 895.766 marca Mermatex).

Electra S.A. Financiamento, Crédito e Investimento (opoeute do termo nº 887.700 nome de empresa: Electra Propaganda Ltda.).

Holliday Organização Brasileira de Hotéis opoeute do termo nº 889.157 - título Copacabana Holiday).

Construções e Transportes Constran Ltda. (opoeute do termo nº 897.090 - nome de empresa: Construsan Construções e Saneamento Ltda.).

Inds. Elétricas e Musicais Fábrica Odeon S.A. (opoeute do termo nº 894.917 marca Emblemática).

Térmo 895-139 marca Clyoron) a Noraquima Laboratório S. A. (opoeute do termo nº 894.706, marca Mezepan).

Quimiofarma Ltda. (opoeute do termo nº 895.122 marca Hipoglicen).

Inds. Villares S.A. (opoeute do termo nº 889.117 marca A - Audium - termo nº 898.117 marca A - Audium - termo nº 898.118 marca A - Auditrán).

Servimex Comissária, Imp. e Exp. Ltda. (opoeute do termo nº 896.928 - marca Servitex).

Cia. de Roupas J. Rabello (opoeute do termo nº 894.710 - marca Grande Avenida).

Sousa Oliveira & Cia. Ltda. (opoeute do termo nº 899.344 marca San Moritz).

Corção Cardim S.A. (opoeute do termo nº 899.992 marca Cardim).

Interplactic S.A. Ind. e Com. (opoeute do termo nº 898.892 marca Interflex).

Drogaria Velgos S.. Aopoeute do termo nº 899.740 marca Gravitas).

Porcelana Real S.A. (opoeute do termo nº 898.234 marca Colorama).

Zair Pinto do Rêgo (opoeute do termo nº 900.529 marca Capim Santo).

Lanificio Sulriograndense S. A. (opoeute do termo nº 898.316 marca Transtil).

S.A. Refinaria Magalhães (opoeute do termo nº 899.083 marca Salve).

Diário de Minas S.A. (opoeute do termo nº 894.830 marca Sol Jet).

REVISTA DA PROPRIEDADE INDUSTRIAL

Moinho Fama S.A. (opoeute do termo nº 891.353 marca Fama - termo nº 891.354 marca Fama).

Com. e Empreendimentos Delfim Verde Ltda. (opoeute do termo nº 900.879 marca Delfim - termo nº 900.882 marca Delfim - termo nº 900.880 marca Delfim).

Farbwerke Hoechst Aktiengesellschaft Vormals Meister Lucius & Bruning (opoeute do termo nº 891.876 marca Percalon).

The Magnavox Company (opoeute do termo nº 894.701 marca Magnalux).

Farbwerke Hoechst Aktiengesellschaft Vormals Meister Lucius & Bruning (opoeute do termo número 894.874 marca Percalon - termo nº 894.875 marca Percalon - termo nº 894.873 marca Percalon - termo nº 894.872 marca Percalon).

The Gillette Company (opoeute do termo nº 894.906 marca Futura).

Colorado Rádio e Televisão S.A. (opoeute do termo nº 392.631 marca Min).

Interplastic S.A. Ind. e Com. (opoeute do termo 899.418 marca Granplast).

Porcelana Real S.A. (opoeute do termo 898.37 marca Realisa).

S. Paulo Alpargatas S.A. (opoeute do termo nº 898.555 marca Jolly).

Toro S.A. Indústria e Comércio (opoeute do termo nº 894.438 marca Touro).

Zambon - Labs. Farmacêuticos S.A. (oposição ao termo nº 894.671 - marca Vorosil).

Aktiebolaget Astra (oposição ao termo nº 893.757 marca Astra).

Ela Empregos para Moças Ltda. (oposição ao termo nº 887.188 marca Ela).

Divisão Jurídica

Expediente de 26 de dezembro de 1969

Diversos

Nº 607.912 - Humberto Orlando Colamarino - Torno sem efeito o despacho publicado no D.O. - Seção III - de 12 do corrente, no sentido de deferir a impugnação constante de fls. 11-17, requerida por Colamarino S.A. Metais e Ligas.

Seção de Transferências e Licenças

Exigências

Cumpra Exigências:

Iceisa S.A. Ind. e Com. (junto ao registro 250.477).

Carl Zeiss (junto ao termo 201.013) - Ibrol Ind. Brasileira de Refinação de Óleos S.A. (junto ao registro número 391.384).

Industrial S.A. Ind. de Estruturas Metálicas (junto ao termo 421.295 e 420.650).

Luzter Produtos de Iluminação Ltda. (junto ao termo 612.444 - 612.445).

Quanto ao termo 604.620, archive-se o pedido de anotação de transf. de fls. 10 por falta de cumprimento de exigência.

Adcola Inds. Químicas Paulistas Limitada (junto ao termo 488.725).

Serpel Serviços de Publicações Especializadas Ltda. (junto ao termo número 586.905).

Siqueira & Barbosa Ltda (junto ao termo 593.158).

Cia. Exp e Imp. de Alagoas Ceia (junto ao termo 628.184).

Socbral S.A. Sociedade de Imóveis Brasileira (junto ao termo 647.181).

Arthur Schreiber e Moyses Resnais (junto ao termo 641.241).

Pucci S.A. Artelatos de Borracha (junto ao termo 641.121).

Casas da Bahia Com. e Ind. S.A. (junto ao termo 681.756).

Saboaria Cuiabes Ind. e Com. Ltda. (junto ao registro 204.396).

Ermeto Equipamentos Industriais Ltda. (junto ao registro 371.333).

Diversos

General Electric Company (junto ao termo 402.670). Aguarde a concessão do registro, o pedido de averbação de contrato.

Café Brilândia Ltda. e Ribeiro & Ferreira Ltda. (junto ao termo número 550.994). Nada há que deferir.

Credfiário Armando Ltda. (junto ao termo 648.868). Archive-se o pedido de anotação de transf. por falta de cumprimento de exigências.

SEÇÃO DE RECURSOS

Exigências

Cumpra exigências:

Bazar 13 Ltda. (junto ao termo número 601.038).

SEÇÃO DE PRORROGAÇÕES

Expediente de 26 de dezembro de 1969

Exigências

Cumpra exigências:

Nº 485.257 - Metalúrgica Dabluve Limitada.

Nº 543.250 - Ind. Auto Metalúrgica Maryowal Ltda.

Nº 553.921 - Mesharite Metal Corp.

Nº 597.893 - Ferramentaria Ind.

Burgama Ltda.

Nº 599.002 - Com. Maranzu Ltda.

Nº 631.591 - Fábrica de Bolsas Okey Ltda.

Nº 632.818 - Irmãos de Stefani Limitada.

Nº 697.905 - Domingos Arena Neto.

Nº 712.527 - Viferbras Vidros e Ferros do Brasil Ltda.

Nº 720.350 - Dacon S.A. Veículos Nacionais.

Retificação de Clichês

Nº 772.813 - Bom Retiro - Expresso Bom Retiro Ltda. - Cl. 23 - Clichê publicado em 2-7-67.

Nº 772.814 - Chateau D'Anjou - Representações D'Anjou Ltda. - Cl. 42 - Clichê publicado em 2-6-67.

Nº 772.816 - Prinq - Produtos Industriais Químicos - Prinq S.A. - Cl. 1 - Clichê publicado em 2-6-67.

Nº 772.818 - Sábados Circulares - Marcos Lazaro Margulies - Cl. 32 - Clichê publicado em 2-6-67.

Nº 772.825 - Domingos Circulares - Marcos Lazaro Margulies - Cl. 32 - Clichê publicado em 1-6-67.

Nº 772.834 - Robin - Plínio Telles Rudge Filho - Cl. 35 - Clichê publicado em 1-6-67.

Nº 772.840 - Carbexplus - Carbex Industrias Reunidas S.A. - Cl. 17 - Clichê publicado em 1-6-67.

Nº 772.845 - Principal - Panificadora Principal Ltda. - Cl. 41 - Clichê publicado em 1-6-67.

Nº 772.847 - Itaqui - Remil - Recuperadora de Metais Itaqui Ltda. - Cl. 5 - Clichê publicado em 2-6-67.

Nº 772.848 - Cachico - Indus. Reunidas Santa Eugenia Ltda. - Cl. 42 - Clichê publicado em 2-6-67.

Nº 772.851 - Ebony - Sergio Eduardo Bahouth - Cl. 43 - Clichê publicado em 2-6-67.

Nº 772.853 - Mercantil Minas Gerais - Mercaminas - Mercantil Minas Gerais Ltda. - Cl. 12 - Clichê publicado em 2-6-67.

Nº 772.854 - Padaria Pão Gostoso - Catani, Mendonça Ltda. - Cl. 41 - Clichê publicado em 2-6-67.

Nº 772.857 - Mercatudo - Maria Cecília & Cia. Ltda. - Cl. 11 - Clichê publicado em 2-6-67.

— As Repartições Públicas deverão entregar na Seção de Comunicações do Departamento de Imprensa Nacional, até às 17 horas, o expediente destinado à publicação.

— As reclamações pertinentes à matéria retribuída, nos casos de erro ou omissão, deverão ser formuladas por escrito à Seção de Redação, até o quinto dia útil subsequente à publicação no órgão oficial.

— A Seção de Redação funciona, para atendimento do público, de 11 às 17h30m.

— Os originais, devidamente autenticados, deverão ser dactilografados em espaço dois, em uma só face do papel, formato 22x33; as emendas e rasuras serão ressaltadas por quem de direito.

— As assinaturas podem ser tomadas em qualquer época do ano, por seis meses ou um ano, exceto as para o exterior, que sempre serão anuais.

EXPEDIENTE

DEPARTAMENTO DE IMPRENSA NACIONAL

DIRETOR GERAL
ALBERTO DE BRITTO PEREIRA

CHEFE DO SERVIÇO DE PUBLICAÇÕES
J. B. DE ALMEIDA CARNEIRO

CHEFE DA SEÇÃO DE REDAÇÃO
FLORIANO GUIMARÃES

DIÁRIO OFICIAL

SEÇÃO III

Seção de publicidade do expediente do Departamento Nacional de Propriedade Industrial do Ministério da Indústria e do Comércio

Impresso nas Oficinas do Departamento de Imprensa Nacional

ASSINATURAS

REPARTIÇÕES E PARTICULARES

Capital e Interior:
Semestre NCr\$ 18,00
Ano NCr\$ 36,00

Exterior:
Ano NCr\$ 39,00

FUNCIONÁRIOS

Capital e Interior:
Semestre NCr\$ 13,50
Ano NCr\$ 27,00

Exterior:
Ano NCr\$ 30,00

NÚMERO AVULSO

— O preço do número avulso figura na última página de cada exemplar.

— O preço do exemplar atrasado será acrescido de NCr\$ 0,01, se do mesmo ano, e de NCr\$ 0,01 por ano, se de anos anteriores.

— As assinaturas vencidas poderão ser suspensas sem prévio aviso.

— Para evitar interrupção na remessa dos órgãos oficiais a renovação de assinatura deve ser solicitada com antecedência de trinta (30) dias.

— Na parte superior do endereço estão consignados o número do talão de registro da assinatura e o mês e o ano em que findará.

— As assinaturas das Repartições Públicas serão anuais e deverão ser renovadas até 28 de fevereiro.

— A remessa de valores, sempre a favor do Tesoureiro do Departamento de Imprensa Nacional, deverá ser acompanhada de esclarecimentos quanto à sua aplicação.

— Os suplementos às edições dos órgãos oficiais só serão remetidos aos assinantes que os solicitarem no ato da assinatura.

Nº 772.858 — Hospital Santa Cecilia — Hospital Santa Cecilia Ltda. — Cl. 33 — Clichê publicado em 2-6-67.

Nº 772.889 — G — Tranquillo Gianini S.A. Indústria de Instrumentos de Cordas — Cl. 9 — Clichê publicado em 2-6-67.

Nº 772.890 — G — Tranquillo Gianini S.A. Indústria de Instrumentos de Cordas — Cl. 3 — Clichê publicado em 2-6-67.

Nº 772.891 — G — Tranquillo Gianini S.A. Indústria de Instrumentos de Cordas — Cl. 32 — Clichê publicado em 2-6-67.

Nº 773.196 — Mug — José Nunes Coutinho — Cl. 33 — Clichê publicado em 2-6-67.

Nº 772.900 — Ali-Disc — Dist. Musical Ali-Disc Ltda. — Cl. 3 — Clichê publicado em 2-6-67.

Nº 772.909 — Siwa — Siwa Serviços em Aparelhos Ltda. — Cl. 8 — Clichê publicado em 2-6-67.

Nº 772.924 — Céu Azul da Pampulha — Imobiliária Filadélfia Ltda. — Cl. 32 — Clichê publicado em 2-6-67.

Nº 772.931 — O Mundo Inteiro Dentro de seu Carro — Denison Propaganda S.A. — Cl. 2-12 — Clichê publicado em 2-6-67.

Nº 772.938 — Emblemática — A. Machado Engenharia Comércio e Indústria S.A. — Cl. 16-33 — Clichê publicado em 2-6-67.

Nº 772.947 — Emblemática — El-Con — Indústria e Comércio de Materiais Elétricos Ltda. — Cl. 33 — Clichê publicado em 2-6-67.

Nº 772.971 — Rouvanni — Romet Silveira Inds. Associadas Ltda. — Cl. 22 — 23 — 24 — 25 — 39 — 34 — 36 — 37 — 40 — 48 — Clichê publicado em 2-6-67.

Nº 772.972 — Engenharia de Patentes — Engenharia de Patentes S/C. — Cl. 38 — Clichê publicado em 2-6-67.

Nº 772.973 — Presente — Fernando Garcia Cnochi — Cl. 33 — Clichê publicado em 2-6-67.

Nº 772.978 — Centro — Consultoria e Engenharia de Processos Químicos — Centro Consultoria e Engenharia de Processos Químicos Ltda. — Clichê publicado em 2-6-67.

Nº 772.979 — Eucaplac — Eucaplac S.A. Ind. e Com. — cl. 16 — clichê publicado em 2-6-67.

Nº 772.980 — Draperie — Trevilan — Comércio de Têxidos Ltda. — cl. 23 — clichê publicado em 2-6-67.

Nº 772.981 — Hotel Cruz de Aviz Ltda. — Hotel Cruz de Aviz Ltda. — clichê publicado em 2-6-67.

Nº 772.982 — Armazém Mineirão — Armazém Mineirão de Belo Horizonte Ltda. — cl. 33 41 42 43 44 45 — clichê publicado em 2-6-67.

Nº 772.983 — Armazém Mineirão de Belo Horizonte Ltda. — Armazém Mineirão de Belo Horizonte Ltda. — clichê publicado em 2-6-67.

Nº 772.984 — Fibracôo Ltda. — Estofados e Colchões — cl. 40 clichê publicado em 2-6-67.

Nº 772.986 — Irmãos Pessoa Ltda. — Irmãos Pessoa Ltda. — clichê publicado em 2-6-67.

Nº 772.501 — Karkará — Karkará — Comércio e Representações Ltda. — cl. 38 clichê publicado em 1-6-67.

Nº 772.597 — MBR — Mascarenhas Barbosa — Roscoe S.A. Engenharia e Comércio cl. 21 — Clichê publicado em 1-6-67.

Nº 772.606 — Iglair — Pernabrazza Comércio e Representações Ltda. — cl. 23 clichê publicado em 1-6-67.

Nº 772.609 — Manchester — Odemar Barbosa de Souza — cl. 42 — clichê publicado em 1-6-67.

Nº 772.610 — Vila Rica Administração de Imóveis — Vila Rica Administração de Imóveis Ltda. — cl. 33 — clichê publicado em 1-6-67.

Nº 772.677 — Elke Modas — Elke Modas Ltda. — cl. 36 — clichê publicado em 1-6-67.

Nº 744.231 — Laminago — Laminago Ltda. — cl. 5 — clichê publicado em 5-7-67.

Nº 763.675 — Geobrás — Geobrás S.A. Engenharia e Fundações — cl. 4 — clichê publicado em 16-3-67.

S.A. Engenharia e Fundações — cl.

Nº 736.677 — Geobrás — Geobrás S.A. Engenharia e Fundações — cl. 6 — clichê publicado em 16-3-67.

Nº 722.551 — Parfin — Parfin — Participações Financeiras Ltda. — cl. 16 — clichê publicado em 13-4-69.

Ns. 713.105-107 — Milton Silva Lima — cl. 48 — clichê publicado em 5-6-66.

Nº 767.824 — Seu talão dá fortuna — Magazine Reunidos Ceprin Centro Promocional da Indústria Ltda. — clichê publicado em 28-4-67.

Nº 767.826 — Destec — Desinsetização Técnica Ltda. — Destec — Desinsetização Técnica Ltda. — cl. 2 — clichê publicado em 28-4-67.

Nº 767.829 — Destec — Destec Desinsetização Técnica Ltda. — cl. 2 — clichê publicado em 28-4-67.

Nº 767.832 — Mistral — Belmont Indústria e Comércio de Cosméticos Limitada — cl. 48 — clichê publicado em 28-4-67.

Nº 767.840 — Trebel — Perfumes Guanabara Ltda. — cl. 36 — clichê publicado em 28-4-67.

Nº 767.842 — Soforma — Soforma — Representações de Materiais para Construção Ltda. — cl. 16 — clichê publicado em 28-4-67.

Nº 767.851 — Café Rio de Ouro — Vicente C. Grassi — cl. 41 — clichê publicado em 28-4-67.

Nº 767.861 — Nossa Senhora de Fátima — Armazém e Bar Nossa Senhora de Fátima Ltda. — cl. 41 — clichê publicado em 28-4-67.

Nº 767.871 — Mark Assessores — Mark Assessores — Editora Promocional Ltda. — cl. 32 — clichê publicado em 28-4-67.

Nº 767.872 — 1.040 — Bombas Hidráulicas 1040 Ltda. — cl. 6 — clichê publicado em 28-4-67.

Nº 767.874 — Casa Nova'70 — Art Films S.A. — cl. 32 — clichê publicado em 28-4-67.

Nº 767.875 — Casa Nova'70 — Art Films S.A. — cl. 48 — clichê publicado em 28-4-67.

Nº 767.882 — Lacasa — Laticínios Cachoeirinha S.A. — Lacasa — cl. 41 — clichê publicado em 28-4-67.

Nº 767.883 — Laticínios Cachoeirinha S.A. — Lacasa — Laticínios Cachoeirinha S.A. — Lacasa — classes 33-41 — clichê publicado em 28-4-67.

Nº 767.897 — Mirabel — Mirabel — Produtos Alimentícios S.A. — cl. 1 a 50 — clichê publicado em 28-4-67.

Nº 767.899 — Metaforte — Metaforte Ind. e Com. Ltda. — cl. 5 — clichê publicado em 28-4-67.

Nº 767.903 — Cibeval — Cia. Industrial de Bebidas Vale do Rio Doce — Cibeval — cl. 42 — clichê publicado em 28-4-67.

Nº 767.904 — Cibeval — Cia. Industrial de Bebidas Vale do Rio Doce — Cibeval — cl. 43 — clichê publicado em 28-4-67.

Nº 767.905 — Cia. Industrial de Bebidas Vale do Rio Doce — Cibeval — Cia. Industrial de Bebidas Vale do Rio Doce — Cibeval — clichê publicado em 28-4-67.

Nº 767.907 — Air BP — The British Petroleum Company Limited — cl. 47 — clichê publicado em 28-4-67.

Nº 767.909 — Os Frenéticos — José Ricardo de La Mano — cl. 32-33 — clichê publicado em 28-4-67.

Nº 767.910 — Os Frenéticos — José Ricardo de La Mano — cl. 8 — clichê publicado em 28-4-67.

Nº 767.911 — Frenéticos — José Ricardo de La Mano — cl. 36 — clichê publicado em 28-4-67.

Nº 767.128 — General Jardim — Lavanderia Central Jardim Ltda. — cl. 33 — clichê publicado em 28-4-67.

Nº 767.131 — Antônio Elias — Antônio Elias — Comercial e Importadora de Cereais — cl. 41 — clichê publicado em 24-4-67.

Nº 767.132 — Carpamo — Manoel da Silva Moreira — cl. 42 — clichê publicado em 24-4-67.

Nº 767.137 — Augusta Car Estacionamentos — Augusta Car Estacionamentos S.C. — cl. 33 — clichê publicado em 24-4-67.

Nº 767.139 — Porfermano — Porfermano — Comércio de Ferro Ltda. — cl. 5 — clichê publicado em 24-4-67.

Nº 767.142 — Eusebio Matoso — Posto Eusebio Matoso Ltda. — cl. 21 — clichê publicado em 24-4-67.

Nº 767.169 — Textil Brasibel S.A. — Emblemática — cl. 23 — clichê publicado em 24-4-67.

Nº 767.170 — Emblemática — Textil Brasibel S.A. — cl. 22 — clichê publicado em 24-4-67.

Nº 767.102 — Eco — Eco — Editora de Cultura Orientada Ltda. — cl. 32 — clichê publicado em 24-4-67.

Nº 772.614 — Colosso — Osvaldo Ferreira de Assis — cl. 42 — clichê publicado em 1-6-67.

Nº 772.624 — Emblemática — Cooperativa Agrícola de Cotia — Cooperativa Central — cl. 8 — clichê publicado em 1-6-67.

Nº 772.625 — Emblemática — Cooperativa Agrícola de Cotia — Cooperativa Central — cl. 11 — clichê publicado em 1-6-67.

Nº 772.629 — Emblemática — Cooperativa Agrícola de Cotia — Cooperativa Central — cl. 22 — clichê publicado em 1-6-67.

Nº 772.633 — Emblemática — Cooperativa Agrícola de Cotia — Cooperativa Central — clichê publicado em 1-6-67.

Ns. 772.648 — 772.650 — Emblemática — Cooperativa Agrícola de Cotia — Cooperativa Central — cls. 48-50 — clichês publicados em 1-6-67.

Nº 772.651 — Scotset — McGregor-Doniger Inc. — cl. 36 — clichê publicado em 1-6-67.

Nº 772.652 — Rosseprin — The Sydney Ross Co. — cl. 3 — clichê publicado em 1-6-67.

Nº 772.653 — Resolve — Bristol-Myers Company — cl. 3 — clichê publicado em 1-6-67.

Nº 772.654 — Suprabife — Cia. Swift do Brasil — cl. 41 — clichê publicado em 1-6-67.

Nº 772.679 — Padaria e Confeitaria Levpão Ltda. — Padaria e Confeitaria Levpão Ltda. — clichê publicado em 1-6-67.

Nº 772.680 — Belcampo — Fiação e Tecelagem Campo Belo S.A. — cl. 26 — clichê publicado em 1-6-67.

Ns. 772.681 — 772.682 — 772.683 — 772.684 — 772.685 — 772.686 — 772.687 — 772.688 — 772.689 — Belcampo — Fiação e Tecelagem Campo Belo S.A. — classes 49 — 37 — 30 — 39 — 4 — 7 — 19 — 20 — 1 — clichês publicados em 1-6-67.

Nº 772.691 — Feirão — Feira Industrial do Verão — Murray Publicidade Ltda. — cl. 33 — clichê publicado em 1-6-67.

Nº 772.692 — Feirão — Feira Industrial do Verão — Murray Publicidade Ltda. — cl. 33 — clichê publicado em 1-6-67.

Nº 772.693 — Itamaraty — Eletrometalúrgica Itaim Ltda. — cl. 8 — clichê publicado em 1-6-67.

Nº 772.700 — Sact — W. Ungefehr & Cia. Ltda. — cl. 24 — clichê publicado em 1-6-67.

Nº 772.702 — Imidazol — IBIA — Instituto Bioquímico Inter-Americano S. A. — cl. 3 — clichê publicado em 1 de junho de 1967.

Nº 772.711 — Aguardente Monstro da Lagôa — Espólio de Máximo Linhares — cl. 42 — clichê publicado em 1-6-67.

Nº 772.713 — Rhodia Nordeste S. A. — Inds. Têxteis e Químicas — Rhodia Nordeste S. A. Inds. Têxteis e Químicas — clichê publicado em 1 de junho de 1967.

Nº 772.715 — De Oito a Oitenta — Modas Masculinas — De Oito a Oitenta — Modas Masculinas Ltda. — cl. 35-36 — clichê publicado em 1 de junho de 1967.

Nº 772.718 — Supermercado da Família — Dimauto S. A. — Dist. de Máquinas e Automóveis — cl. 41-42-43 — clichê publicado em 1 de junho de 1967.

Nº 772.719 — 772.720 — Bompreço — Dimauto S. A. — Dist. de Máquinas e Automóveis — classes 41-41-42-43 — clichê publicado em 1 de junho de 1967.

Nº 772.724 — Emtep — Empreiteira de Terraplanagem e Pavimentação Ltda. — Emtep — Empreiteira de Terraplanagem e Pavimentação Ltda. — clichê publicado em 1 de junho de 1967.

Nº 772.727 — Portugal de Hoje — Antônio Lopes dos Santos Sobrinho — cl. 25 — clichê publicado em 1 de junho de 1967.

Nº 772.730 — Eleu Química — Eleu Química Ltda. — cl. 3 — clichê publicado em 1-6-67.

Nº 772.740 — Imba — Imba Ltda. — Indústria Madeireira Bandeirante — cl. 4 — clichê publicado em 1 de junho de 1967.

Nº 772.741 — AVIL — Avicola Industrial Ltda. — cl. 19 — clichê publicado em 1-6-67.

Ns. 772.743 — 772.744 — 772.745 — 772.746 — M-Lava — Lavanderia Maia Ltda. — classes 32 — 38 — 25 — 37 — clichês publicados em 1 de junho de 1967.

Ns. 772.747 — 772.748 — Tablete Milionário — Paulo Peduzzi — classes 32 — 32 — 33 — 41 — clichês publicados em 1-6-67.

Nº 772.781 — Construfer — Construfer — Estruturas Metálicas Ltda. — cl. 16 — clichê publicado em 1 de junho de 1967.

Nº 772.782 — Zinho — Bar e Lanches Zinho Ltda. — cl. 41 — clichê publicado em 1-6-67.

Nº 772.783 — Miriam — Miriam Jóias Ltda. — cl. 13 — clichê publicado em 1-6-67.

Nº 772.784 — Miriam Jóias Ltda. — Miriam Jóias Ltda. — clichê publicado em 1-6-67.

Nº 773.005 — Remetal — Recuperadora e Comércio de Metais Remetal Ltda. — cl. 5 — clichê publicado em 2 de junho de 1967.

Nº 773.006 — Cosel — Cosel — Comércio e Serviços Elétricos e Eletrônicos Ltda. — cl. 33 — clichê publicado em 2-6-67.

Nº 773.015 — Maldonado — Maldonado Móveis e Decorações Ltda. — cl. 40 — clichê publicado em 2 de junho de 1967.

Ns. 773.031 — 773.035 — 773.040 — Peralta — Aurélio Vidal Peralta — classes 42-3-1 — clichês publicados em 2 de junho de 1967.

Nº 773.032 — Itambé — Itambé Rádios e Acessórios Ltda. — cl. 8 — clichê publicado em 2 de junho de 1967.

Nº 773.041 — Siqueira — Lanches Siqueira Ltda. — cl. 41 — clichê publicado em 2-6-67.

Nº 773.048 — Copenob — Construtora Penteadou Nogueira Ltda. — cl. 33 — clichê publicado em 2 de junho de 1967.

Nº 773.049 — São Judas Tadeu — Avicola e Laticínios São Judas Tadeu — cl. 19 — clichê publicado em 2 de junho de 1967.

Nº 773.051 — Righetto — Móveis Righetto Ltda. — cl. 40 — clichê publicado em 2-6-67.

Nº 773.055 — Gráfica Editora Paulista S. A. — Gráfica Editora Paulista S. A. — clichê publicado em 2 de junho de 1967.

Nº 773.062 — Biara — Biara — Veículos e Máquinas Agrícolas Ltda. — cl. 2 — clichê publicado em 2 de junho de 1967.

Nº 773.069 — Caxangá — Algodoeira União do Brasil S. A. — classe 37 — clichê publicado em 2 de junho de 1967.

Nº 773.070 — Morcno — Algodoeira União do Brasil S. A. — cl. 37 — clichê publicado em 2 de junho de 1967.

Nº 773.071 — Moreno BB — Algodoeira União do Brasil S. A. — cl. 37 — clichê publicado em 2 de junho de 1967.

Nº 773.072 — Moreno CC — Algodoeira União do Brasil S. A. — cl. 37 — clichê publicado em 2 de junho de 1967.

Nº 773.073 — Moreno FF — Algodoeira União do Brasil S. A. — cl. 37 — clichê publicado em 2 de junho de 1967.

Nº 773.074 — Holandês — Algodoeira União do Brasil S. A. — cl. 37 — clichê publicado em 2 de junho de 1967.

Nº 773.075 — Persa — Algodoeira União do Brasil S. A. — cl. 37 — clichê publicado em 2 de junho de 1967.

Nº 773.076 — Belga — Algodoeira União do Brasil S. A. — cl. 37 — clichê publicado em 2 de junho de 1967.

Nº 773.077 — Jabotão — Algodoeira União do Brasil S. A. — cl. 37 — clichê publicado em 2 de junho de 1967.

Nº 773.078 — Flandria — Algodoeira União do Brasil S. A. — classe 37 — clichê publicado em 2 de junho de 1967.

Nº 773.081 — Cidade Balneária Santa Mônica Clube de Campo — cl. 33 — clichê publicado em 2 de junho de 1967.

Nº 773.085 — Crédito Imobiliário Crefisul — Crédito Imobiliário Crefisul S. A. — classes 32 — 33 — 38 — clichê publicado em 2 de junho de 1967.

Nº 773.089 — B S L — Crefisul S.A. Crédito Financiamento e Investimentos — B S L — Crefisul S.A. Crédito Financiamento e Investimentos — classes 33 — 38 — 32 — clichê publicado em 2 de junho de 1967.

CONSTITUIÇÃO
DO
ESTADO DA GUANABARA

DIVULGAÇÃO Nº 1.121

PREÇO: NC\$ 1.00

A VENDA

Na Guanabara

Seção de Vendas: Av. Rodrigues Alves, 1

Agência I — Ministério da Fazenda

Atende-se a pedidos pelo Serviço de Reembolso Postal

Em Brasília

Na Sede do DIN

REPUBLICAÇÃO: DIRETOR GE-
RAL — DIVISÕES SERVIÇOS E
SEÇÕES

Expediente de 26 de dezembro
de 1969

D. O. de 23/24/12/69

Pedidos de Preferência

Dirceu Borin (no pedido de prefe-
rência da pat. MI termo nº 213.226).
— Defiro o pedido.

Arnaldo Rodrigues Loureiro (no pe-
dido de preferência da pat. PI termo
nº 196.536). — Indefero o pedido.

Privilegiq de Invenção Deferido

Nº 124.385 — Processo para a pre-
paração de polímeros de alto peso mo-
lecular de aldeídos etilênicamente insa-
turados e sua aplicação — Shell Inter-
nationale Research Maatschappij N.V.

Nº 148.672 — Processo e instalação
para fabricar cerveja pobre em su-
lve de álcool — Aktiengesellschaft Fur
Brauerieindustrie.

Nº 151.050 — Processo para trata-
mento de minérios lateríticos — Sher-
ritt Gordon Mines Limited.

Nº 154.231 — Processo para a fa-
bricação de corantes de cuba da série
da antraquinona — Ciba Societe An-
onyme. — Deferido com os pontos ca-
racterísticos, já publicados às fls. 45,
com exceção dos pontos 8 e 9 que fo-
ram eliminados.

Nº 158.562 — Processo para tratar
uma massa permeável — Shell Inter-
nationale Research Maatschappij N.V.

Transferências e alterações de nome
titular de processos

Foram mandadas anotar nos proces-
sos abaixo mencionados as seguintes
transferências e alterações de nome do
titular de processos:

The Steel Company Of Canada, Li-
mited (transf. para seu nome da me-
tade dos direitos da pat. PI termo nú-
mero 180.013).

Notificação

Fica o requerente abaixo convidado
a comparecer a este Departamento no
prazo de 90 dias, a fim de efetuar o
pagamento da taxa final e retirar o cer-
tificado de acordo com o Decreto-lei
nº 254 de 28-2-67.

Nº 154.409 — Telephone And Elec-
trical Industries Pty. Limited — Reg.
nº 82.493.

Exigências

Cumpra exigências técnicas.

Nº 176.931 — Moda Juvenil Ernes-
to Borger S. A.

Nº 168.996 — N. V. Philips Gloei-
lampfabrieken.

Nº 172.904 — Unilever N.V.

Nº 149.925 — Instituto de Ange-
li S.p.A.

Nº 171.942 — Pierrel S.p.A.

Nº 181.211 — The Carborundum
Company.

Retificação de Pontos

Nº 155.498 — Instalação para re-
tificar os revestimentos de cilindros de
pressão, montados em mancais de ro-
tamentos — Wilber

Stahlecker GMBH — Pontos publica-
dos 27-11-69 — Prioridade depo-
sitada em 22-12-62.

Nº 152.810 — Processo para sepa-
ração de cloreto de polivinila clorado
da sua solução tetracloreto — Im-
perial Chemical Inds. Limited — Pon-
tos publicados em 23-12-69 — Em 17
de setembro de 1963.

Nº 189.220 — Novo tipo de Calen-
dário Múltiplo — Francisco Salles Ju-
nior — Pontos publicados em 23-12-69
— Em 25-4-62.

Nº 156.124 — Aparelho para Posi-
cionar precisamente o local de uma
panela de descarga pela base — United
States Steel Corp. — Pontos publi-
cados em 23-12-69.

Nº 148.183 — Novo Selim para bi-
cicletas e similares — Bicycletas Mo-
rari: S. A. — Pontos publicados em
23-12-69 — Em 2-4-63.

Nº 150.189 — Processo para fabricar
elementos de construção compostos de
material sintético — Lothar Elsner —
Pontos publicados em 23-12-69 — Em
26 de junho de 1963.

Nº 144.081 — Processo para esta-
bilizar emulsões aquosas de polímeros
vinílicos — UCB (Union Chimique
Chimische Bedrijven) S. A. — Pontos
publicados em 23-12-69 — Em 23 de
outubro de 1962.

Nº 152.749 — Instalação e processo
para aumentar a velocidade de estira-
gem numa instalação para estirarem
vertical de vidro plástico — Glaces
de Boussois — Pontos publicados em
23-12-69 — Em 13 de setembro de
1963.

Nº 155.703 — Mecanismo de freio
— Bendix Westinghouse Automotive
Air Brake Company — Pontos publi-
cados em 23-12-69.

Nº 158.243 — Processo e disposi-
tivo para fabricar pedras de constru-
ção de grandes dimensões, particu-
larmente pedras de construção acabadas
e seus elementos — Heinz Josef Krause
— Pontos publicados em 15-12-69 —
Em 8-4-64.

Republicação: Diretor-Geral — Divisões
Serviços e Seções

D. O. de 23, 24-12-69

Expediente de 26 de dezembro
de 1969

Pedidos de Preferência

Fiat Sociedade Corretora de Valores
Ltda. (no pedido de preferência da
marca Fiat termo 811.345) — Defiro
o pedido.

Orientador Alfandegário S. C. (no
pedido de preferência da marca Orien-
tador Alfandegário — Termo 852.586)
— Defiro o pedido.

Marcas Deferidas

Nº 499.421 — S. Félix — Socie-
dade Com. e Adm. S. Félix Ltda. —
cl. 50.

Nº 557.163 — Blagues — Casa
Editora Vecchi Ltda. — cl. 32.

Nº 523.193 — Precisarb — Olin
Mathieson Chemical Corp. — cl. 3.

Nº 564.162 — Cadernos Brasileiros
— Editora Cadernos Brasileiros S.A.
— cl. 32.

Nº 567.486 — Feltrin — Feltrin
& Irmãos & Cia. Ind. Têxtil S. A.
— cl. 23.

Nº 605.112 — Emblemática —
Aços Finos Platini S. A. — cl. 5.

Nº 722.278 — Empress — J. J.
Cartolano S. A. Alumínio Empress —
cl. 16.

Nº 444.737 — Meraklon — Poly-
mer Industrie Chimiche S. p. A. —
cl. 36.

Nº 493.647 — Detergil — Lavinia
Medina Quintela — cl. 48.

Nº 611.959 — Shantung — Qui-
mica Valmey S. A. — cl. 48.

Nº 613.331 — Induscel — Indusqui-
ma S. A. Ind. e Com. — cl. 2.

Nº 566.009 — Waldel — Modela-
ção Waldel Ltda. — cl. 8.

Nº 501.395 — Timóteo — Tipogra-
fia Timóteo Ltda. — cl. 38.

Nº 597.963 — Lojas das Bagunças
— Elia Zakka — cl. 44.

Título de Estabelecimento Deferido

Nº 541.699 — Taquari — Imobiliária
Taquari Ltda. — cl. 33 — Art. 97
nº 1.

Nº 542.434 — Assis — Empresa
de Transporte Coletivo da Cidade de
Assis Ltda. — cl. 33 — Art. 97 nº 1.

Expressão de Propaganda Deferido

Nº 593.632 — Grace — W. R.
Grace & Co. — cl. 1 a 50 — Ar-
tigo 101.

Marcas Indeferidas

Nº 597.721 — Ereeze — Cia. Gas-
par Gasparian Industrial — cl. 23.

Nº 617.475 — VIP — Castorino
Co. 1 de Ataide — cl. 44.

Nº 616.039 — Hidroeletron — Hi-
droeletron Engenharia Ind. e Comércio
Ltda. — cl. 7.

Nº 616.582 — Brasilia — Brasilia
Artigos para Escritório Ltda. — cl. 17.

Nº 632.509 — Metalforja — Indús-
tria Metalúrgica Forjaço S. A. —
cl. 7.

Nº 633.099 — Iwai — Iwai Bra-
sileira Com. e Ind. Ltda. — cl. 6.

Nº 636.025 — I — Isopor — Iso-
por Ind. e Com. de Plásticos S.A.
— cl. 17.

Nº 645.130 — Decalque — Kartro
S. A. Imp. e Distribuidora — cl. 17.

Nº 645.971 — Brasillider — Bra-
sillider de Seguros Ltda. — cl. 17.

Nº 646.646 — Araraquara — Dimar
Distribuidora de Máquinas Araraquara
Ltda. — cl. 17.

Nº 650.92 — Agro Bomba — Com.
Agro Bomba Ltda. — cl. 7.

Nº 495.128 — Café Patoense — Te-
rezinha Macedo Costa — cl. 41.

Nº 516.726 — Zinho — Americano
Com. e Ind. de Produto sAlimentícios
S. A. — cl. 41.

Frases de Propaganda Indeferida

Nº 616.203 — Páscoa dos Imigran-
tes Portugueses — Banco Boddallo
Brenha S. A. — cl. 33.

Nº 518.034 — Calçados Certo —
Ancora Ind. e Com. Ltda. — cl. 36.

Foi mandado cancelar o registro
abaixo mencionado:

Nº 395.715 — Rodolfo Antônio de
Lara Campos — Cancele-se o registro.

Transferências e alterações de nome do
titular de processos

Foram mandadas anotar nos proces-
sos abaixo mencionados as se-
guintes transferências e alterações de
nome do titular de processos:

Londrifarma Ostam Inds. Farmacê-
ticas S. A. (alt. de nome do titular
na marca Polyvim's nº 252.860).

Hidrasan Engenharia Civil e Sani-
tária Ltda. (alt. de nome do titular
na marca Hidrasan nº 206.911).

Metalúrgica Ideal Ltda. (transf.
para seu nome da marca Ideal — Têr-
mo nº 108.713).

Notificação

Ficam os requerentes abaixo convida-
do a comparecer a este Departamen-
to no prazo de 90 dias, a fim de
efetuar o pagamento da taxa final
e retirar o certificado de acordo com
o Decreto-lei nº 254 de 28-2-67:

Nº 640.822 — Chiyoda Chemical
Engineering & Construction Co., Limi-
ted — Reg. 401.388.

Nº 851.766 — Metal Leve Sociedade
Anônima Ind. e Com. — Reg.
401.411.

Nº 484.350 — Screen Gems Inc. —
Reg. 401.425.

Nº 640.869 — Clube Atlético Pati-
listano — Reg. 401.504.

Nº 640.714 — Ind. Eletro Meta-
lúrgica Sellinas Limitada — Reg. ...
401.596.

Nº 641.140 — Agro Ind. e Com.
Aguapei Ltda. — Reg. 401.641.

Retificação de Clichê

Nº 769.582 — Toutemode — Orga-
nização Toutemode de Corte e Costura
Limitada — cl. 36 — clichê publ. era
10 de maio de 1967.

Nº 769.929 — Esplanada — José
Leite Murta — cl. 46 — clichê publi-
cado em 12-5-67 — São Paulo.

Nº 770.153 — GB — Cia. de Cré-
dito Imobiliário — GB Cia. de Crédito
Imobiliário — cl. 33 — clichê publi-
cado em 15-5-67 — Rio Grande do Sul.

Nº 770.428 — Cotia — Cooperativa
Agrícola de Cotia Cooperativa Central
— cl. 46 — clichê publ. em 16-5-67 —
São Paulo.

Nº 770.623 — Emblemática —
Cooperativa Agrícola de Cotia Coope-
rativa Central — cl. 27 — clichê pu-
blicado em 17-5-67 — São Paulo.

Nº 770.624 — Emblemática —
Cooperativa Agrícola de Cotia Coope-
rativa Central — cl. 28 — clichê pu-
blicado em 17-5-67 — São Paulo.

Nº 770.625 — Emblemática —
Cooperativa Agrícola de Cotia Coope-
rativa Central — cl. 29 — clichê pu-
blicado em 17-5-67 — São Paulo.

Nº 770.626 — Emblemática —
Cooperativa Agrícola de Cotia Coope-
rativa Central — cl. 31 — clichê pu-
blicado em 17-5-67 — São Paulo.

Nº 770.627 — Emblemática —
Cooperativa Agrícola de Cotia Coope-
rativa Central — cl. 32 — clichê pu-
blicado em 17-5-67 — São Paulo.

Nº 770.628 — Emblemática —
Cooperativa Agrícola de Cotia Coope-
rativa Central — cl. 35 — clichê pu-
blicado em 17-5-67 — São Paulo.

Nº 770.629 — Emblemática — Cooperativa Agrícola de Cotia Cooperativa Central — cl. 38 — clichê publicado em 17-5-67 — São Paulo.

Nº 770.630 — Emblemática — Cooperativa Agrícola de Cotia Cooperativa Central — cl. 40 — clichê publicado em 17-5-67 — São Paulo.

Nº 770.632 — Emblemática — Cooperativa Agrícola de Cotia Cooperativa Central — cl. 41 — clichê publicado em 17-5-67 — São Paulo.

Nº 770.633 — Emblemática — Cooperativa Agrícola de Cotia Cooperativa Central — cl. 41 — clichê publicado em 17-5-67 — São Paulo.

Nº 770.633 — Emblemática — Cooperativa Agrícola de Cotia Cooperativa Central — cl. 42 — clichê publicado em 17-5-67 — São Paulo.

Nº 770.634 — Emblemática — Cooperativa Agrícola de Cotia Cooperativa Central — cl. 43 — clichê publicado em 17-5-67 — São Paulo.

Nº 770.635 — Emblemática — Cooperativa Agrícola de Cotia Cooperativa Central — cl. 44 — clichê publicado em 17-5-67 — São Paulo.

Nº 770.636 — Emblemática — Cooperativa Agrícola de Cotia Cooperativa Central — cl. 45 — clichê publicado em 17-5-67 — São Paulo.

Nº 770.637 — Emblemática — Cooperativa Agrícola de Cotia Cooperativa Central — cl. 46 — clichê publicado em 17-5-67 — São Paulo.

Nº 770.638 — Emblemática — Cooperativa Agrícola de Cotia Cooperativa Central — cl. 47 — clichê publicado em 17-5-67 — São Paulo.

Nº 770.639 — Emblemática — Cooperativa Agrícola de Cotia Cooperativa Central — cl. 48 — clichê publicado em 17-5-67 — São Paulo.

Nº 770.640 — Emblemática — Cooperativa Agrícola de Cotia Cooperativa Central — cl. 49 — clichê publicado em 17-5-67 — São Paulo.

Nº 770.641 — Emblemática — Cooperativa Agrícola de Cotia Cooperativa Central — cl. 50 — clichê publicado em 17-5-67 — São Paulo.

Nº 767.781 — Souza Barros Câmbio e Títulos — Escritório Souza Barros Corretagens de Câmbio e Títulos Limitada — cl. 33 e 38 — clichê publicado em 28-4-67.

Nº 767.796 — Cristiana — Cristiana Adm., Participações e Com. Sociedade Anônima — cl. 38 — clichê publicado em 28-4-67.

Contrato de Exploração de Marcas

E. R. Squibb & Sons S. A. Produtos Químicos, Farmacêuticos e Biológicos (no pedido de averbação de contrato da marca Amfozon nº 263.858 — Nacidete nº 376.321). — 1) Averbese o contrato de exploração a favor de E. R. Squibb & Sons S. A. Produtos Químicos, Farmacêuticos e Biológicos. 2) Anote-se a alt. de nome da licenciada para Squibb Ind. Química Sociedade Anônima. 3) Anote-se a transferência d atitular para E. R. Squibb & Sons Inc.

Exigências

Cumpra exigências:

Stella S. A. (junto ao registro 379.797). — Quanto ao registro

363.891. — Arquite-se o pedido de anotação de alt. de nome de fls. 14, por falta de cumprimento de exigência.

Nº 771.228 — 771.233 — Phiamma Equipamentos e Produtos para Inds. Químicas Limitada.

Nº 771.297 — Ind. e Com. de Malhas Compasso Limitada.

Nº 771.299 — Ind. de Máquinas Operatrizes Ronemag Limitada.

Nº 771.460 — Promed Serviços Médicos Limitada.

Nº 771.854 — Ind. e Com. de Plásticos Brasoli Limitada.

Diversos

José Meliá Giocochea (junto ao termo nº 621.950). — Indefiro o pedido de transferência.

Arquivamento de Processos

Foram mandados arquivar os processos abaixo mencionados:

Nº 615.246 — Ind. de Produtos Alimentícios Reinibir Limitada.

Nº 634.198 — Recife Com. Limitada Recol.

Nº 640.073 — Hagaplast Produtos Plásticos Ltda.

Nº 671.599 — Geimasa Imp. Exp. Limitada.

Nº 671.190 — Distribuidora de Doces Diana Limitada.

Nº 670.190 Rgf TA

Nº 670.247 — Cia. Internacional de Discos e Filmes.

Nº 468.618 — Adm. Anael Sociedade Anônima.

Nº 513.809 — Com. e Ind. Irmãos Barbosa S. A.

Nº 573.616 — Inio Lino P. Ercole Sociedade Anônima Com. e Imp.

Nº 643.685 — Serviphone do Nordeste Limitada.

Nº 676.402 — Pôsto Avenida Limitada.

Nº 682.347 — S. Félix Ind. Químicas Limitada.

Nº 682.349 — S. Félix Inds. Químicas Limitada.

Nº 683.494 — Ind. de Saltos J. Bordoal Ltda.

Nº 841.925 — Fotogravura Alvorada Ltda.

Nº 505.318 — Manufatura Paulista de Tabacos S. A.

Nº 759.491 — Nopco Chemical Co.

Nº 490.039 — Panificadora Única Limitada.

Nº 490.336 — Empresa de Transportes e Guarda Móveis Tijuca Limitada.

Nº 603.243 — Hospital da Obra Assistencial N. S. do Ó.

Nº 532.611 — Aliança Marítima Comissária de Despachos Limitada.

Nº 573.685 — Rubimar Serviços e Técnica Limitada.

Nº 573.688 — Bar e Lanches Cambrensse Limitada.

Nº 606.752 — Larama Engenharia e Com. Limitada.

Nº 638.623 — Merceria Blanche Limitada.

Nº 641.367 — Adega Dom Pedro Limitada. — Arquivem-se os processos.

LEGISLAÇÃO TRIBUTÁRIA DO ESTADO DA GUANABARA

PREÇO: NCr\$ 0.40

A VENDA:

SEÇÃO DE VENDAS: AV RODRIGUES ALVES, 1
AGÊNCIA I: MINISTÉRIO DA FAZENDA

PATENTES DE INVENÇÃO

PONTOS PUBLICADOS

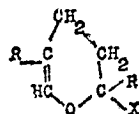
TÉRMO Nº 147.400 de 5 de março de 1963.

Requerente: SHELL INTERNATIONALE RESEARCH MAATSCHAPPIJ N.V. - HOLANDA.

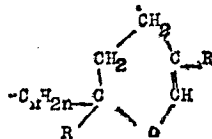
Privilégio de Invenção: "COMPOSIÇÕES DE RESINA EPOXI, CONTENDO DERIVADOS DE DIHIDROPIRANA".

REIVINDICAÇÕES

durecimento, para endurecer resinas, caracterizada por compreender um composto poliepoxi, com uma equivalência epoxi maior que 1, e um derivado de dihidro-pirana com a fórmula geral:



em que X é um dos seguintes radicais: $-C-OR'$, $-C_nH_{2n}O-R'$ e epoxi-
-alquila, sendo R' um radical escolhido do grupo de:



e um radical epoxi-alquila, sendo R escolhido do grupo de hidrogê-
-nio e um radical alquila com 1 a 5 átomos de carbono, e n um número
inteiro de 1 a 8.

2- Uma composição segundo o ponto 1, caracterizada por-
que o dito composto poliepoxi é um éter de glicídila de um polife-
-nol.

13 - Uma composição caracterizada por compreender um
agente de cura e apropriada para um uso escolhido entre revestimen-
-to, fundição, um adesivo e um fluido de impregnação para laminados,
caracterizada por ser substancialmente conforme descrito em quais-
-quer dos exemplos 3 a 10.

14 - Um processo para a manufatura de um artigo, caracte-
-rizado por compreender a formação, revestimento e impregnação
respectivamente com uma composição segundo os pontos 12 e 13,
e submissão posterior do artigo ou partes do mesmo às condições de
cura.

A requerente reivindica de acordo com a Convenção
Internacional e o Art. 21 do Decreto-Lei No. 7903, de 27 de Agosto
de 1945, as prioridades dos correspondentes pedidos depositados
na Repartição de Patentes dos Estados Unidos da América, em 7 de
Março de 1962, 4 de Junho de 1962 e 15 de Agosto de 1962, sob nos.
177.967, 199.636 e 216.973, respectivamente.

3- Uma composição segundo o ponto 2, caracterizada por-
que dito éter de glicídila de um polifenol, é um éter de glicídila
de uma difenilol-alcana.

4- Uma composição segundo o ponto 3, caracterizada
porque o composto poliepoxi é um poliéster de glicídila de 2,2-bis-
-(4-hidroxi-fenol).propana com um peso molecular entre 200 e 4000.

5- Uma composição segundo quaisquer dos pontos 1 a 4,
caracterizada porque o derivado de dihidro-pirana é o 3,4-dihidro-
-1,2-piran-2-carboxilato de glicídila.

6- Uma composição segundo quaisquer dos pontos 1 a 4,
caracterizada porque o derivado de dihidro-pirana é o 3,4-dihidro-
-1,2-piran-2-carboxilato de 3,4-dihidro-1,2-piran-2-metila.

7- Uma composição segundo quaisquer dos pontos 1 a 4,
caracterizada porque o derivado de dihidro-pirana é o éter di(3,4-
-dihidro-1,2-piran-2-metila).

8- Uma composição segundo quaisquer dos pontos 1 a 4,
caracterizada porque o derivado de dihidro-pirana é o 1,2-epoxi-
-etil-3,4-dihidro-1,2-pirana.

9- Uma composição segundo quaisquer dos pontos 1 a 4,
caracterizada porque o derivado de dihidro-pirana é o éter 3,4-
-dihidro-1,2-piran-2-metil-glicídila.

10- Uma composição segundo quaisquer dos pontos 1 a 9,
caracterizada porque a quantidade do composto poliepoxi varia de
99 a 50 partes em peso, e a quantidade do derivado de dihidro-pirana
na varia de 1 a 50 partes em peso.

11- Composição curável com ajuda de agentes de endu-
-ramento para resinas duras, caracterizadas por serem substancial-
-mente, conforme descrito em quaisquer dos exemplos 3 e 10.

12- Uma composição segundo quaisquer dos pontos 1-11,
caracterizada por compreender também um agente de cura.

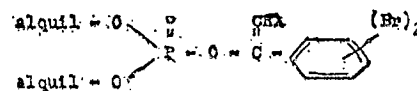
TÉRMO Nº 147.667 de 18 de março de 1963

Requerente: SHELL INTERNATIONALE RESEARCH MAATSCHAPPIJ
N.V. - HOLANDA

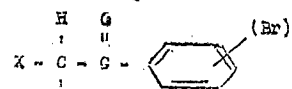
Privilégio de Invenção: " PROCESSO PARA PREPARAÇÃO DE FOS-
FATOS DIALQUIL DIBROMO-ALFA-(HALOMETILENO) BENZÍLICOS E
COMPOSIÇÕES INSETICIDAS NELES BASEADAS "

REIVINDICAÇÕES

1- Um processo para preparação de fosfatos dial-
quíl dibromo-alfa-(halometileno) benzílicos da fórmula:



caracterizado pelo fato de consistir em reagir um fosfite
tri-alquílico, no qual cada grupo alquila tem de 1 a 4 á-
-tomos de carbono, reagir com uma dibromo-2,2-di-haloaceto-
-fanona da fórmula geral:



na qual X representa um átomo de cloro ou de bromo.

2- Um processo de acordo com o ponto 1, caracterizado pelo fato de dibromo-2,2-di-haloacetofenona ser uma preparada pela reação de um dibromobenzeno com um cloreto di-haloacetílico na presença de cloreto de alumínio.

3- Processo de acordo com o ponto 1, caracterizado pelo fato de dibromo-2,2-di-haloacetofenona ser uma preparada pela halogenação da correspondente di-bromoacetofenona.

4- Processo de acordo com os pontos precedentes em que o fosfito reagente é fosfito trimetilico ou tri-etílico que é reagido com 2,2-dicloro-2',4'-dibromoacetofenona para produzir os fosfatos 2,4-dibromo-alfa-(etilometileno) benzil-dimetílico ou - dietílico respectivamente.

5- Composições inseticidas, caracterizadas por compreenderem um fosfato dibromo-alfa-(halometileno) benzil dialquílico da fórmula especificada no ponto 1, em que cada alquila é um grupo alquila com 1 a 4 átomos de carbono e o halogênio é cloro ou bromo, numa proporção de 2 a 50% por peso e um veículo sólido ou um diluente líquido em uma proporção de 50 a 98% por peso.

6- Composições inseticidas, de acordo com o ponto 5, caracterizadas por compreenderem um fosfato dibromo-alfa-(halometileno) benzil dialquílico como especificado no ponto 1, junto com 0,05 a 10% por peso de um agente emulsificante ou dispersante e o restante para completar 100% da composição, na escala de 50 a 98% em peso sendo constituído por um diluente líquido que pode ser um dissolvente volátil ou um propelente.

A requerente reivindica de acordo com a Convenção Internacional e o Art. 21 do Decreto-Lei nº 7903 de 27 de agosto de 1945 a prioridade do correspondente pedido depositado na Repartição de Patentes da Holanda em 19 de março de 1962 sob nº 180.860.

TÉRMO Nº 148.515 de 18 de abril de 1963

Requerente: COOPER, McDOUGALL & ROBERTSON LIMITED --INGLATERRA
 Privilégio de Invenção: "PROCESSO PARA PREPARAÇÃO DE COMPOSTOS ORGÂNICOS DE FÓSFORO, E DE UMA COMPOSIÇÃO NEMATOCIDA CONTENDO OS MESMOS"

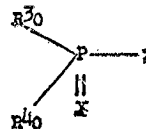
REIVINDICAÇÕES

1- Um processo para a preparação de um composto orgânico de fósforo de fórmula

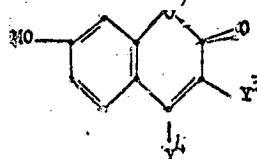


em que R³ e R⁴ são iguais ou diferentes e cada um é um grupo alquila tendo de 1 a 4 átomos de carbono, sendo que cada grupo é substituído com um átomo de halogênio; X é um átomo de oxigênio ou enxofre; Y³ e Y⁴ são iguais ou diferentes e cada um é um grupo alcoxi-carbonila ou um grupo alcoxi-carbonil-alquila; Y³ é um átomo de hidrogênio ou um grupo metila, quando R⁴ é um grupo alcoxi-carbonila ou um grupo alcoxi-carbonil-alquila; ou Y⁴ é um

átomo de hidrogênio ou um grupo metila, quando R³ é um grupo alcoxi-carbonila ou um grupo alcoxi-carbonil-alquila; os ditos grupos "alcoxi-carbonila" ou "alcoxi-carbonil" dos grupos "alcoxi-carbonil-alquila" tendo, cada um, de 2 a 6 átomos de carbono, e os grupos "alquila" dos grupos "alcoxi-carbonil-alquila", tendo de 1 a 4 átomos de carbono; caracterizado por compreender a reação de um composto de fósforo de fórmula



com um composto de cumarina de fórmula



em que Z é um átomo de halogênio, quando M é um átomo de hidrogênio e a reação é executada em presença de um agente fixador de ácido ou Z é um átomo de halogênio quando M é um átomo de metal alcalino; ou Z e M são, cada, um átomo de hidrogênio e a reação é efetuada em presença de um agente fixador de ácido e um hidrocarboneto alifático poli-halogenado.

2- Um processo de acordo com o ponto 1, caracterizado porque na dita fórmula Z é um átomo de cloro e M é um átomo de hidrogênio.

3- Um processo de acordo com o ponto 1, caracterizado porque quando Z é cloro e M é hidrogênio, o agente união com ácido ou fixador de ácido é carbonato de potássio.

4- Um processo de acordo com o ponto 1, caracterizado porque na dita fórmula Z é um átomo de cloro e M é um átomo de sódio.

5- Um processo de acordo com o ponto 1, caracterizado porque quando Z e M são, ambos um átomo de hidrogênio o agente de união com ácido é trietilamina e o hidrocarboneto poli-halogenado é o tetracloreto de carbono.

6- Um processo de acordo com qualquer um dos pontos precedentes, caracterizado porque a reação é conduzida em presença de um meio líquido escolhido de classe de solventes alifáticos ou aromáticos.

7- Um processo de acordo com qualquer um dos pontos precedentes, caracterizado porque na dita fórmula X é um átomo de oxigênio.

8- Um processo de acordo com qualquer um dos pontos precedentes caracterizado porque na dita fórmula R³ e R⁴ são cada um, 2-cloro-etila.

9- Um processo de acordo com qualquer um dos pontos precedentes caracterizado porque o composto orgânico de fósforo é o fosfato de O,O-bis-(2-cloro-etil)-O-(7-etoxi-carbonil-cumarin-7-ila)...

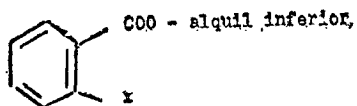
10- Um processo para a preparação de uma composição nematocida, caracterizada por compreender a misturação de um composto orgânico de fósforo como descrito no ponto 1 com um veículo aceitável para ele, escolhido da classe que compreende de sólidos, dispersíveis em água, solventes orgânicos e agentes

tenso ativos, nas proporções de 10% a 70%, por peso, do composto de orgânico fósforo, sendo o restante para 100%, por peso, constituído pelo veículo.

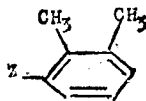
A requerente reivindica de acordo com a Convenção Internacional e o Art. 21 do Decreto-Lei nº 7903 de 27 de agosto de 1945, a prioridade do correspondente pedido depositado na Repartição de Patentes da Inglaterra em 18 de abril de 1962, sob nº 15.146.

TERMO Nº 152.805 de 17 de setembro de 1963.
 Requerente: PARKE, DAVIS & COMPANY - E.U.A.
 Privilégio de Invenção: "PROCESSO PARA PRODUÇÃO DE ÉSTERES".
REIVINDICAÇÕES

1. Um processo para produção de ésteres alquílicos inferiores de ácido N-(2,3-dimetilfenil)antranílico, caracterizado pelo fato de ácido N-(2,3-dimetilfenil)antranílico ou um derivado reativo do mesmo ser obrigado a reagir com um agente de esterificação.
2. Um processo de acordo com o ponto 1, caracterizado pelo fato de ácido N-(2,3-dimetilfenil)antranílico ser reagido com um álcool inferior na presença de um catalisador ácido.
3. Um processo para produção de ésteres alquílicos inferiores do ácido N-(2,3-dimetilfenil)antranílico, caracterizado pelo fato de N-(o-alcóxicarbonilfenil inferior) - 2,3-dimetilciclohexanimina ser reagida com um agente de deshidrogenação.
4. Um processo de acordo com o ponto 3, caracterizado pelo fato de agente de deshidrogenação ser nitrobenzeno na presença de um catalisador de paládio.
5. Um processo para produção de ésteres alquílicos inferiores de ácido N-(2,3-dimetilfenil)antranílico, caracterizado pelo fato de um composto da fórmula:



ser obrigado a reagir com um composto da fórmula:



onde um dos símbolos Y e Z representa um alogeno e o outro um grupo amina.

6. Um processo de acordo com o ponto 5, caracterizado pelo fato de Y ser alogeno e Z ser um grupo amina.

7. Um processo para produção de ésteres alquílicos inferiores de ácido N-(2,3-dimetilfenil)antranílico, caracterizado pelo fato de anidrido N-(2,3-dimetilfenil)isatoico ser feito reagir como um alcóxido de metal alcalino.

8. Um processo de acordo com o ponto 7, caracterizado pelo fato de alcóxido de metal alcalino ser um alcóxido de sódio.

A requerente reivindica de acordo com a Convenção Internacional e o Art. 21 do Decreto-Lei nº 7.903, de 27 de agosto de 1945, a prioridade do correspondente pedido depositado na Repartição de Patentes dos Estados Unidos da América em 18 de setembro de 1962, sob nº 224.532.

TERMO Nº 154.042 de 25 de outubro de 1963
 Requerente: INDUSTRIA METALÚRGICA LIPOS LTDA - SÃO PAULO
 Privilégio de Invenção: "DISCO DE ALIMENTAÇÃO AUTOMÁTICA PARA FREZAGEM DE PONTAS DE PARAFUSOS".

REIVINDICAÇÕES

- 1- DISCO DE ALIMENTAÇÃO AUTOMÁTICA PARA FREZAGEM DE PONTAS DE PARAFUSOS, caracterizado pelo fato de se apresentar sob a forma de um disco circular giratório de relativa espessura e provido perimetralmente de fendas ou ranhuras verticais equidistantemente distribuídas, sendo o mesmo acoplado ao alimentador de parafusos de modo a receber os mesmos isolada e seguidamente nas ditas fendas, as quais por sua vez, passam por uma freza em forma de serra, localizada de modo a produzir uma fenda na cabeça ou extremidade inferior do parafuso.
- 2- DISCO DE ALIMENTAÇÃO AUTOMÁTICA PARA FREZAGEM DE PONTAS DE PARAFUSOS, conforme a reivindicação anterior, tudo substancialmente como descrito no relatório, reivindicado no ponto característico precedente e ilustrado no desenho anexo ao presente memorial.

