



REPÚBLICA FEDERATIVA DO BRASIL

DIÁRIO OFICIAL

SEÇÃO III

ANO XXIX — Nº 10

CAPITAL FEDERAL

SEXTA-FEIRA, 15 DE JANEIRO DE 1971

DEPARTAMENTO NACIONAL DA PROPRIEDADE INDUSTRIAL

Serviço de Recepção, Informação e Expedição

De 11 de janeiro de 1971

Arquivados por falta de pagamento da taxa final

- Nº 94.932 — Teresa Mainardi.
- Nº 146.318 — United Merchants and Manufacturers Inc.
- Nº 150.146 — Monsanto Company.
- Nº 150.268 — E. I. du Pont de Nemours and Company.
- Nº 152.872 — Indústria de Componentes Eletrônicos Ellis Ltda.
- Nº 153.081 — N. V. Philips' Gloeilampenfabrieken
- Nº 154.019 — Monsanto Company.
- Nº 154.965 — Superex Antônio Passos dos Santos.
- Nº 156.463 — Texas U. S. Chemical Company.
- Nº 156.542 — W. R. Grace & Co
- Nº 158.690 — Minoru Fukuda.
- Nº 160.262 — Závody 9. Kvetna. národní podnik.
- Nº 163.960 — Cia. Industrial Mogiana de Tecidos e Milan Mirjevic.

Arquivados por falta de pagamento da taxa final

- Nº 170.089 — Elétrica Real Ltda.
- Nº 251.289 — Mirabe: Produtos Alimentícios S. A.
- Nº 150 — Lares Produtos Domésticos Ltda.
- Nº 373.452 — Avant Distribuidora Industrial Mercantil de Aparelhos Eletro Domésticos Ltda.
- Nº 398.091 — Rútulo Indústrias Químicas Ltda.
- Nº 429.640 — Miguel Jimenez Cabrera.
- Nº 429.642 — Produções Carlos Niemeyer Filmes Ltda
- Nº 452.754 — Indústrias de Cadeiras Eureka Santino e Filhos S. A.
- Nº 465.809 — Mirabel S. A. Produtos Alimentícios.
- Nº 466.619 — Percival Mantovani
- Nº 495.724 — Paumar Comercio e Importação Ltda.
- Nº 502.730 — Precimac S. A. Indústria e Comércio.
- Nº 509.721 — Comercial Magnetizer Ltda.
- Nº 515.470 — Frigorífico Minas Gerais S. A.
- Nº 517.049 — Indústria de Freios e Fricção Lonambi Ltda.
- Nº 519.340 — Ferreira Araujo & Cia.
- Nº 524.301 — Teleflex Incorporated.

REVISTA DA PROPRIEDADE INDUSTRIAL

- Nº 527.388 — Francisco de Assis Régo.
- Nº 532.864 — Empreendimentos Imobiliários Frieg Ltda.
- Nº 534.319 — Cia. Cestari Indústrias de Óleos Vegetais.
- Nº 534.529 — Soc. Comercial de Gêneros Alimentícios Alcume Ltda.
- Nº 535.282 — Cia. Cesari Indústrias de Óleos Vegetais.
- Nº 538.361 — Cia. Cestol Indústria de Óleos Vegetais.
- Nº 539.186 — IBESA — Indústria Brasileira de Embalagens S. A.
- Nº 539.212 — IBESA — Indústria Brasileira de Embalagens S. A.
- Nº 539.660 — IBESA — Indústria Brasileira de Embalagens S. A.
- Nº 539.682 — IBESA — Indústria Brasileira de Embalagens S. A.
- Nº 558.546 — S. A. Mercantil Anglo Brasileira.
- Nº 559.180 — Agronac S. A. Agrícola e Comercial.
- Nº 560.230 — Indústria de Rádios Simpatie Ltda.
- Nº 560.304 — Aço Torsima S. A.
- Nº 561.178 — Soci Mercantil e Indústria de Aparelhos Científicos Fisaton Ltda.
- Nº 562.302 — Fernando Antônio Previato.
- Nº 566.924 — Moicum Plastic Indústria e Comércio Ltda.
- Nº 567.993 — Transportadora Dália Ltda.
- Nº 582.185 — Arvic Indústria de Artefatos de Plásticos Ltda.
- Nº 583.085 — Eumuco Aktiengesellschaft fur Maschinenbau.
- Nº 598.117 — Jóias Reve D'Or Limitada.
- Nº 603.235 — Chebel & Falone Limitada.
- Nº 606.689 — Laercio Deienno.
- Nº 607.074 — Jean Paul Criações Ltda.
- Nº 607.435 — Mirabel Produtos Alimentícios S. A.
- Nº 607.641 — Pigigás do Brasil S. A.
- Nº 608.948 — Eumilton Cordeiro de Souza.
- Nº 612.498 — Casa Libela Bordados e Linhas Ltda.
- Nº 612.633 — Indústria e Comércio de Rolos Hectográficos de Gelatina Rollcopy Ltda.
- Nº 613.626 — Instituto de Beleza Tecidos e Armarinhos Thalia Ltda.
- Nº 614.901 — Indústria Metalúrgica Dias Fodor Ltda.
- Nº 614.502 — Cia. Petrolium
- Nº 614.512 — Cia. Petropetrolana

- Nº 615.568 — Soc. Rádio Marconi Ltda.
- Nº 616.051 — Hidroelectron Engenharia Indústria e Comercio Ltda.
- Nº 618.501 — Transmares Despachos Aduaneiros S. A.
- Nº 623.588 — Indústria de Artefatos de Cimento Blocóimo Ltda.
- Nº 625.139 — Megamac S. A. Mecânica Gaúcha de Maquinas.
- Nº 626.511 — Frigorífico Serranc Si A.
- Nº 628.823 — Murtinho — Mendes Gonçalves S. A. Indústria e Comercio.
- Nº 628.877 — Tecidos Penna Ltda
- Nº 630.377 — Metalúrgica Bemolding Ltda.
- Nº 630.956 — Kobrilar Indústria de Moveis Ltda.
- Nº 631.208 — Indústria e Comercio Fundição Abor Ltda.
- Nº 631.633 — Jofino da Silva Pompeu.
- Nº 631.874 — Sancasil Indústria Mecânica de Prisão Ltda.
- Nº 632.020 — Indústria Mecânica Margil Ltda.
- Nº 632.068 — Prisma Comercial e Reparadora de Veiculos Ltda.
- Nº 632.104 — Malharia e Industrialização de Fios Beugen Ltda.
- Nº 632.381 — 777 Indústria de Colchetes de Pressão Ltda
- Nº 632.624 — Distribuidora de Materiais para Construções e Artigos Sanitários Dimaco Ltda
- Nº 632.675 — Antônio Lucas.
- Nº 634.128 — Walim Auto Peças Ltda.
- Nº 634.970 — Papelaria Umuarama S. A.
- Nº 635.807 — Importadora Bedrikow S. A.
- Nº 635.959 — IRPCA — Indústria de Refratários de Poços de Caldas S. A.
- Nº 636.269 — Carlota Augusta de Lima.
- Nº 636.318 — Engenharia de Produção E. G. Ltda. S. C.
- Nº 636.480 — Laticínios XV Novembro Ltda.
- Nº 636.926 — Pizzaria Albion Limitada.
- Nº 637.082 — Gregório de Oliveira Paiva.
- Nº 637.105 — Cerealsca Itamor Ltda.
- Nº 637.126 — Prima Eletro Domésticos S. A.
- Nº 637.228 — Maessy Comercio e Indústrias Ltda.
- Nº 637.599 — Indústrias Sansão S. A.

- Nº 637.890 — Indústria e Comercio de Plástico S. A. Lacoplasa.
- Nº 637.962 — Motuca S. A. Motores Tubos Canaletas e Engenharia e Comercio.
- Nº 638.178 — Fábrica de Meias Peri Ltda.
- Nº 638.355 — Imobiliaria Caetan Ltda.
- Nº 638.400 — Lojas Everest S. A.
- Nº 638.450 — Bar e Lanches Sepins Ltda.
- Nº 638.751 — Raphil Indústria de Rádios e Televisão Ltda.
- Nº 639.098 — José Barbosa de Amorim.
- Nº 639.128 — J. Donato Representações.
- Nº 639.200 — Eletrodos Torsima S. A.
- Nº 639.483 — Matisa Matadouro Industrial de Governador Valadares S. A.
- Nº 639.660 — Confecções Altunian Ltda.
- Nº 639.660 — Confecções Altunian Ltda.
- Nº 639.741 — Frigorífico Ricardo S. A.
- Nº 640.118 — Luiz Reno Teixeira
- Nº 640.144 — Bar e Panificação Auveia Ltda.
- Nº 640.937 — Modas Best-Seller Ltda.
- Nº 641.307 — Comercial de Ferro e Aço Vera Cruz Ltda.
- Nº 642.548 — Soc. Civil Havenca de Economia e Finanças Ltda.
- Nº 643.261 — Confecções Zael Limitada.
- Nº 643.575 — Protentec Nacional Concreto Pré-Moldados Comercio e Indústria Ltda.
- Nº 644.227 — Indústria Eletromecânica Maninha Ltda.
- Nº 644.625 — Pucci S. A. Artefatos de Borracha.
- Nº 644.634 — Pucci S. A. Artefatos de Borracha.
- Nº 645.174 — Prima Eletro Domésticos S. A.
- Nº 645.336 — José Chuaim.
- Nº 645.793 — Refrigeração Maria das Graças Ltda.
- Nº 645.853 — Eletro Auto Peças Pompeia Ltda.
- Nº 645.858 — Malharia Victor Limitada.
- Nº 646.388 — Am-Am Comercial Importadora e Exportadora Ltda.
- Nº 646.605 — Malharia 420 Ltda.
- Nº 646.647 — Ferlid Ferragens Importação e Comercio Ltda.
- Nº 646.814 — Confecções Manriett Indústria e Comercio Ltda.
- Nº 647.752 — Rocha Aguiar S. A. Indústria, Comercio e Agricultura.
- Nº 647.940 — Tecelagem Verly Limitada.
- Nº 648.761 — Ecodil S. A. Empresa Comercial de Importação.

1) O expediente das repartições públicas, destinado à publicação, será recebido na Seção de Comunicações até às 17 horas. O atendimento do público pela Seção de Redação será de 12 às 18 horas.

2) Os originais para publicação, devidamente autenticados, deverão ser datilografados diretamente, em espaço dois, em papel acetinado ou acrílico, com dimensões de 22x33 centímetros, sem emendas ou rasuras que dificultem a sua compreensão, em especial quando contiverem tabelas.

Serão admitidas cópias em tinta preta e indelével, a critério do D.I.N.

3) As reclamações, e. t. c., referentes à matéria retribuída, nos casos de erro ou omissão, serão encaminhadas, por escrito, à Seção de Redação e o quinto dia útil subsequente à publicação.

4) As assinaturas serão tomadas no D.I.N. O transporte por via aérea será contratado separadamente com a Delegacia da Empresa Brasileira de Correios e Telégrafos em Brasília. Esta poderá se encarregar também de encaminhar o pedido de assinatura ao D.I.N. Neste caso, o assinante dirigirá ao D.I.N. o pedido de assinatura e o pagamento do valor correspondente, na forma do item seguinte.

5) A remessa de valores para assinatura, que será acompanhada de esclarecimentos quanto à sua aplicação, será feita somente por

EXPEDIENTE

DEPARTAMENTO DE IMPRENSA NACIONAL

DIRETOR-GERAL

ALBERTO DE BRITTO PEREIRA

CHEFE DO SERVIÇO DE PUBLICAÇÕES

CHEFE DA SEÇÃO DE REDAÇÃO

J. B. DE ALMEIDA CARNEIRO

FLORIANO GUMARÃES

DIÁRIO OFICIAL

SEÇÃO III

Seção de publicação do expediente do Departamento Nacional de Propriedade Industrial do Ministério da Indústria e do Comércio

Impresso nas oficinas do Departamento de Imprensa Nacional

BRASÍLIA

ASSINATURAS

REPARTIÇÕES E PARTICULARES		FUNCIONÁRIOS	
Semestre	Cr\$ 30,00	Semestre	Cr\$ 22,50
Ano	Cr\$ 60,00	Ano	Cr\$ 45,00
Exterior		Exterior	
Ano	Cr\$ 65,00	Ano	Cr\$ 50,00

PORTE AEREO

Mensal .. Cr\$ 17,00 | Semestral Cr\$ 102,00 | Anual ... Cr\$ 204,00

NÚMERO AVULSO

O preço do número avulso figura na última página de cada exemplar.

— O preço do exemplar atrasado será acrescido de Cr\$ 0,01, se do mesmo ano, e de Cr\$ 0,01 por ano, se de anos anteriores.

cheque ou vale postal, em favor do Tesoureiro do Departamento de Imprensa Nacional. Quanto ao contrato de porte aéreo, em favor da Delegacia Regional da Empresa Brasileira de Correios e Telégrafos em Brasília.

6) No caso de porte aéreo para localidade não servida por esse meio de transporte, a Delegacia Regional da Empresa Brasileira de Correios e Telégrafos em Brasília se obriga a completar o encaminhamento ao destinatário por outras vias, independentemente de acréscimo no preço.

7) A Delegacia Regional da Empresa Brasileira de Correios e Telégrafos em Brasília reserva-se o direito de reajustar os seus preços, no caso de elevação de tarifas comerciais aéreas, mediante aviso-prévio aos assinantes.

8) Os prazos da assinatura poderão ser semestral ou anual e se iniciarão sempre no primeiro dia útil do mês subsequente. O prazo de porte aéreo poderá ser mensal, semestral ou anual. O prazo das assinaturas para o Exterior é somente anual e não haverá transporte por via aérea.

9) A renovação deverá ser solicitada com antecedência de 30 dias do vencimento da assinatura e do porte aéreo. Vencidos, serão suspensos independentemente de aviso-prévio.

10) Para receberem os suplementos às edições dos órgãos oficiais, os assinantes deverão solicitá-los no ato da assinatura.

- Nº 348.993 — Fábrica de Calçados Rival S. A.
- Nº 649.134 — Compras Armários Ltda.
- Nº 649.178 — Indústria de Tecidos Popol Ltda.
- Nº 649.833 — Metalúrgica Hiper-Bic Ltda.
- Nº 650.100 — Tecidos e Confecções S. A. Tecosa.
- Nº 650.245 — Oca Indústria de Malhas
- Nº 650.377 — Textil Fargue Ltda.
- Nº 650.380 — Tecelagem e Confecções Manayl Ltda.
- Nº 659.932 — Tudel Electro Eletrônica Ltda.
- Nº 650.936 — Tecelagem Deonidia Ltda.
- Nº 650.941 — Rosenthal Chaves Campos.
- Nº 650.942 — Metalúrgica Pegro Indústria e Comércio Ltda.
- Nº 651.297 — Indústria de Bebidas Alves Ramos Ltda.
- Nº 651.336 — Cooperativa dos Babasseiros do Norte Goiano de Responsabilidade Ltda.
- Nº 651.488 — Super Mercados Buscaki Ltda.
- Nº 651.584 — Nimex Indústria de Baterias S. A.
- Nº 652.215 — Paineiras S. A. Agro Pastoral.
- Nº 652.233 — Tecidos Irmãos Abad S. A.
- Nº 652.388 — Casa de Aves e Ovos Bolinda Ltda.
- Nº 653.228 — Granja Sossêgo Limitada.
- Nº 653.792 — Planta Imobiliária Ltda.
- Nº 654.031 — Aviação João da Silva Ltda.
- Nº 654.824 — Móveis Casa Nunes Ltda.
- Nº 654.921 — Indústrias Reunidas Max Wolfson S. A.

- Nº 655.564 — Milloil Engenharia Comércio e Indústria Ltda.
- Nº 656.039 — Materiais para Construções Mandaqui Ltda.
- Nº 656.046 — Fábrica de Máquinas Hansa S. A.
- Nº 656.320 — Cia. Industrial de Perillados Jafet.
- Nº 656.592 — Windsor Turismo S. A.
- Nº 656.647 — Millia Khalil Ubaid
- Nº 657.149 — Eucatex S. A. Indústria e Comércio.
- Nº 657.483 — Cia. Química Polar S. A.
- Nº 657.903 — Rizzo S. A. Indústrias da Alimentação.
- Nº 658.615 — Tinitá del Monti Limitada.
- Nº 659.200 — Marcos Keutenidjian
- Nº 659.422 — Cater Comercio Auxiliar de Terraplanagem, Engenharia e Representações Ltda.
- Nº 659.565 — Casas Carugê Ltda.
- Nº 659.718 — Administradora Cruz Andre Ltda.
- Nº 659.761 — Indústria e Comércio de Cal Kawamura Ltda.
- Nº 659.814 — O Imediato Consórcio Industrial de Calçados Ltda.
- Nº 660.185 — Liberal Comercial e Imobiliária Ltda.
- Nº 660.245 — Cacogra Cacos e Granitos Ltda.
- Nº 660.368 — Burich Nutes.
- Nº 660.601 — Walter Quadros Ribeiro.
- Nº 660.700 — Tecelagem Sorota Ltda.
- Nº 660.790 — Andre Dienesch Gelliner.
- Nº 661.041 — Victorio José Morije
- Nº 661.081 — Madecani Ltda Indústria, Comércio e Lavoura.
- Nº 661.219 — Materiais para Construções Caiati Ltda.
- Nº 661.249 — Cia. Industrial de Estamparia.

- Nº 661.338 — UTEC — União Técnica de Engenharia e Comércio Limitada.
- Nº 661.632 — Rubem Andrade da Silva.
- Nº 661.706 — Sodian Soc. Difusora de Artigos Nacionais Ltda.
- Nº 661.760 — 3 R Empresa de Materiais e Construções Ltda.
- Nº 661.767 — Lojas Gizê Ltda.
- Nº 662.084 — Zinalco Metalúrgica Ltda.
- Nº 662.085 — Metalúrgica Jafma Ltda.
- Nº 662.554 — Textil Claudecervo Ltda.
- Nº 662.566 — Auto Viação Tremembê Ltda.
- Nº 662.616 — Conceito Representações Ltda.
- Nº 663.880 — Covema Produtos Químicos e Metais Ltda.
- Nº 664.666 — Willys S. A. Produtos de Petróleo.
- Nº 666.347 — Sidney Ferreira.
- Nº 666.717 — Transportes Veroca S. A.
- Nº 666.814 — Difre Freios Ltda.
- Nº 666.904 — Confecções Kantambo Ltda.
- Nº 666.951 — Confecções Jo Margarida Ltda.
- Nº 667.281 — Prodular Indústria e Comércio de Fundação Ltda.
- Nº 667.395 — Indústria Mecânica Dajóli Ltda.
- Nº 667.426 — Miranda Amortecedores Ltda.
- Nº 667.499 — Auto Peças Acarape Ltda.
- Nº 667.513 — Auto Mecânica aplica Ltda.
- Nº 667.538 — Itapiraçaba Auto Moto Mecânica Ltda.
- Nº 667.563 — Meparvel Indústria Metalúrgica Ltda.
- Nº 668.560 — Ju Automóveis Limitada.

- Nº 668.822 — Fixomol Indústria e Comércio de Molhas Ltda.
- Nº 669.215 — Zoray Comércio e Representações Ltda.
- Nº 669.599 — Agenco Comércio de Automóveis Ltda.
- Nº 669.606 — Borart Arteratos de Borracha Auto Peças Ltda.
- Nº 670.563 — Soc. de Automóveis Lumimari Ltda.
- Nº 671.520 — Willys S. A. Produtos de Petróleo.
- Nº 672.044 — Consórcio de Automóveis Calueiros Ltda.
- Nº 674.369 — Lasole Serviços Mecânica Ltda.
- Nº 674.457 — Autovale S. A. Veículos e Máquinas.
- Nº 684.372 — Petri do Brasil S. A. Indústria e Comércio de Auto Peças
- Nº 685.389 — Adine Lub Comércio e Indústria de Lubrificantes Limitada.
- Nº 685.687 — Indústria e Comércio Dic Ltda.
- Nº 685.718 — Auto Peças Lázaro Ltda.
- Nº 687.284 — Indústria de Jóias Norman Ltda.
- Nº 688.173 — Hercules S. A. Indústria e Comércio de Calçados e Artefatos de Borracha.
- Nº 693.188 — Indústria de Filhos Decor-Fac Ltda.
- Nº 693.262 — Sonemy Enxovals Ltda.
- Nº 694.048 — Kume Tratores e Implementos Agrícolas Ltda.
- Nº 697.201 — Implastex Indústria de Plásticos Ltda.
- Nº 697.405 — Fae Fabril Ltda.
- Nº 697.914 — Furgomotor S. A. Veículos e Equipamentos.
- Nº 698.279 — Metalúrgica Pio XI Ltda.
- Nº 698.766 — Tabor Indústria e Comércio de Confecções Ltda.

Nº 699.038 — Roupas Finas Semadar Ltda.
 Nº 699.450 — Auto Mecânica Helwa Ltda.
 Nº 699.506 — Indústria Mecânica Perube Ltda.
 Nº 731.514 — Indústrias Químicas Limpasum Ltda.
 Nº 701.968 — Petrominas Petróleo Minas Cerais S. A.
 Nº 702.604 — Lofiane Galvano-plastia Ltda.
 Nº 703.074 — M. Heit & Cia Ltda
 Nº 717.237 — Limpassex A tefatos de Plásticos Ltda
 Nº 734.529 — Indústria e Comércio de Escovas Cordermira Ltda.
 — Arquivem-se os processos.

Divisão de Marcas

De 11 de janeiro de 1971

Cumpra o art. 73 bem como sua inscrição no C.M.

Nº 318.908 — Fábrica de Maquinário Automotico e de Calculos Ramac Ltda.
 Nº 325.119 — Casa Pimental S. A Comércio e Indústria
 Nº 363.822 — Metalurgica Stop Ltda
 Nº 422.562 — J. Aurelio Gomes
 Nº 429.525 — Fábrica de Grampos e Máquinas Onça Ltda.
 Nº 432.537 — Hildemar Machado de Assis.
 Nº 437.911 — J. Aurelio Gomes.
 Nº 451.060 — Produtos Contact S. A.
 Nº 459.627 — Tervei — Indústria e Comércio de Auto Peças Ltda.
 Nº 466.954 — Procar S. A. Indústria e Comércio.
 Nº 481.902 — Indústria Metalurgica Stella Ltda.
 Nº 487.202 — Jorge Margy.
 Nº 511.810 — Mapro — Revendimentos Textéis Ltda.
 Nº 550.564 — Auto Arbestos S. A.
 Nº 559.507 — Copebra S. A. Comércio de Peças Brasileiras.
 Nº 561.925 — Brasimac S. A. Comércio e Indústria
 Nº 563.195 — Indústria Mecânica Primar Ltda.
 Nº 565.575 — Trasmesa — Transportes e Mecânica.
 Nº 578.013 — Paracar Parafusos e Peças para Autos Ltda.
 Nº 578.910 — Sitam — Indústria e Comércio de Silos Tanques e Montagens Ltda.
 Nº 579.054 — Auto — Partes Wt Ltda.
 Nº 579.439 — Cobesa Engenharia e Empreendimentos Ltda.
 Nº 591.570 — Movilândia Utilidades Ltda.
 Nº 587.525 — Un S. A — Máquinas Operatrizes
 Nº 590.422 — Nilo Santos Pinto
 Nº 593.311 — Procar S. A. Indústria e Comércio.
 Nº 593.317 — Procar S. A. Indústria e Comércio.
 Nº 597.555 — Bertoni, Carvalho & Cia. Ltda
 Nº 600.709 — Combrasil Comércio Brasileiro de Importações Exportações Ltda.
 Nº 632.390 — Adelf Schnabel.
 Nº 632.713 — Lumeças Indústria Comércio Ltda.
 Nº 634.366 — Companhia Siderúrgica Brasileira "Cosipa"
 Nº 635.792 — Sel — Indústria, Comércio e Representações Ltda.
 Nº 638.399 — Lojas Everest S. A.
 Nº 639.879 — J. A. Silva Auto Ltda.
 Nº 640.066 — Formipax Móveis Instalações Ltda.
 Nº 641.624 — Labormed Serviço de Assistência Médica à Indústria e ao Comércio Ltda.

Nº 641.675 — Palácio do Conforto Colchões de Molas Ltda.
 Nº 643.504 — Meta Minas Empreendimentos Técnicos e Assistência Sociedade Anônima.
 Nº 644.781 — Eletro Tec-Son Comércio e Indústria Limitada.
 Nº 644.791 — Certa Automóveis Limitada.
 Nº 645.236 — Maplast — Móveis e Artefatos Plásticos Ltda.
 Nº 645.686 — Lider Cinematográfica Estúdios e Laboratórios Lda.
 Nº 646.008 — Antonio Ribeiro Filho
 Nº 646.353 — Auto Mecânica Ronil Limitada.
 Nº 647.038 — Tecnogeral S. A. Comércio e Indústria.
 Nº 647.159 — Superauto Máquinas e Acessórios Ltda.
 Nº 647.160 — Superauto Máquinas e Acessórios Ltda.
 Nº 647.161 — Superauto Máquinas e Acessórios Ltda.
 Nº 647.854 — Recin-Representações Com. e Ind. Ltda.
 Nº 648.344 — TV Excelsior Rio S. A.
 Nº 648.572 — Fornecedor de Comestíveis Ltda.
 Nº 649.008 — Tele Stereo Indústria Eletrônica Ltda.
 Nº 649.019 — Mercer Motor Automóveis, Peças e Serviços Ltda.
 Nº 649.133 — Lojas Everest S. A.
 Nº 649.213 — Roberto Gomide Corte Real.
 Nº 649.306 — Edinova Edições Limitada.
 Nº 649.720 — Paulo dos Santos.
 Nº 650.284 — Italplast — Indústria de Artefatos Plásticos Ltda.
 Nº 650.569 — Tec-Med. Comércio, Importação e Engenharia Técnica de Medicina Ltda.
 Nº 650.574 — Indústria Comercio de Condutores Eletrônicos "Santa Lucia" Ltda.
 Nº 650.631 — Simca do Brasil — S. A. Indústria de Motores, Câmbios e Automóveis.

Nº 650.903 — Empresa Gráfica "O Cruzeiro" S. A.
 Nº 650.904 — Empresa Gráfica "O Cruzeiro" Ltda.
 Nº 651.717 — Panorama — Transportes e Turismo Ltda.
 Nº 652.257 — José de Assumpção Marquês.
 Nº 652.654 — Continental, Indústria e Comércio de Móveis e Estofados Limitada.
 Nº 652.808 — Pirâmide Indústria e Comércio Ltda.
 Nº 653.376 — Itaquera Cinematográfica Ltda.
 Nº 653.439 — Simca do Brasil — S. A. Indústria de Motores, Câmbios e Automóveis.
 Nº 653.533 — Orianne de Almeida
 Nº 653.615 — Cunha Credi-Foto Limitada.
 Nº 653.663 — H. Burdizianlar.
 Nº 654.025 — Peikard, Zona Livre Sociedade Anônima.
 Nº 654.119 — Mirvaine Importação Limitada.
 Nº 654.613 — Ótica Luzir Ltda.
 Nº 654.811 — Amaro Fernando de Oliveira Novaes.
 Nº 655.135 — Sempre — Indústria e Comércio S. A.
 Nº 655.815 — Ótica Foto Iris Ltda.
 Nº 655.817 — Ibrema Indústria Eletro Mecânica Ltda.
 Nº 655.938 — Produções Cinematográficas Meta Ltda.
 Nº 656.755 — Utilidades-Eletrônicas Ltda.
 Nº 656.983 — Irmãos Nastromagario Limitada.
 Nº 657.277 — Minasgás S. A. Distribuidora de Gás Combustível.
 Nº 657.872 — Polysom Discos Ltda.
 Nº 657.925 — Guanabara Baterias Limitada.
 Nº 658.319 — Pirelli S. A. Companhia Industrial Brasileira.
 Nº 658.901 — Comércio e Representações Pinar Ltda.

Nº 658.952 — Teletecson Aparelhos de Intercomunicação Ltda.
 Nº 660.031 — Polo Norte — Representação de Extintores Ltda.
 Nº 660.268 — Nadir Figueiredo Indústria e Comércio S. A.
 Nº 660.650 — Paranoá-Equipamentos Hidroelétricos Ltda.
 Nº 660.904 — Dorival Biasin.
 Nº 661.397 — Fulipa Comércio de Material Elétrico Ltda.
 Nº 661.406 — Sehisa Serviços de Eletricidade e Hidráulica Ltda.
 Nº 661.757 — Lustres Nova Arte Ltda.
 Nº 662.480 — Djalma de Oliveira & Filhos Ltda.
 Nº 664.807 — Vemag S. A. Veículos e Máquinas Agrícolas.
 Nº 667.561 — DGE Distribuidora Geral de Eletrônica Ltda.
 Nº 669.385 — Fábrica de Armações para Estofadores Benfica Ltda.
 Nº 670.675 — Elétrica Nogueira Limitada.
 Nº 671.388 — Inin Representações Limitada.
 Nº 671.454 — Eletrônica Frota Limitada.
 Nº 671.496 — Polaris Indústria e Comércio de Aparelhos Elétricos Limitada.
 Nº 671.536 — Fri-Alfro Refrigeração e Ar Condicionado Ltda.
 Nº 672.450 — Indústria Eletrônica Translux Ltda.
 Nº 672.947 — Aurisio Barreto Martins.
 Nº 673.349 — Acaputco Piscinas Limitada.
 Nº 673.782 — Monitus Indústria Metalúrgica Limitada.
 Nº 674.082 — Resola S. A. — Indústria e Comércio de Matéria Plástica.
 Nº 674.126 — Representações "Electronen" Ltda.
 Nº 674.987 — Ettel — Empresa Técnica de Engenharia, Telecomunicações e Eletrônica Ltda.
 Nº 675.002 — Dolar — Distribuidora Eletrodomésticos Aparelhos Representações Ltda.
 Nº 675.114 — Indústrias Elétricas e Musicais Fábrica Odeon S. A.
 Nº 678.102 — Companhia Metalúrgica, Barbé.
 Nº 678.182 — Autonac S.A. Distribuidora de Automóveis Nacionais.
 Nº 678.098 — Importadora e Exportadora Caldas Correia Ltda.
 Nº 679.711 — Eletrônica São Paulo S.A.
 Nº 679.758 — Laminação Brasileira de Ferro S.A. "Brasferro"
 Nº 680.839 — Comercial e Recauchutagem Pneuteles Ltda.
 Nº 692.518 — Audium Eletro Acústica Ltda.
 Nº 682.859 — Comfie — Comercial Financiadora de Eletro-Domésticos Ltda.
 Nº 683.992 — Petrominas — Petróleo de Minas Gerais S.A.
 Nº 685.700 — Elbras Eletrificação Brasileira Ltda.
 Nº 689.715 — Lusogel Refrigeração Ltda.
 Nº 690.324 — Nilton Lima.
 Nº 690.860 — Telespring S.A. — Indústria Eletrônica.
 Nº 692.134 — Indústrias Brasileiras de Lápis Fritz Johansen S.A.
 Nº 693.300 — Protec — Dispositivos e Auto Peças Ltda.
 Nº 694.378 — "Vision" Ótica e Cifofoto Ltda.
 Nº 694.689 — Vasile Dumitrescu.
 Nº 694.796 — Credi Catumbi Ltda.
 Nº 695.051 — Auto Elétrico Tecno Ltda.
 Nº 695.153 — Meteltes Companhia Brasileira de Ensaio e Industrial.
 Nº 695.425 — Estrêla do Lar — Mobilizadora Ltda.
 Nº 695.425 — Utilidade Doméstica, Pico Ponito Ltda.
 Nº 695.503 — Radvisão Eletrotécnica Ltda.

REGIMENTO DA ORDEM DO MÉRITO DO TRABALHO

Decreto nº 62.819 — De 4-6-1968

Decreto nº 62.820 — De 4-6-1968

Divulgação nº 1.059

PREÇO: Cr\$ 0,50

A VENDA

Na Guanabara

Avenida Rodrigues Alves nº 1

Agência 1:

Ministério da Fazenda

Atende-se a pedidos pelo Serviço de Reembolso Postal

Em Brasília

Na sede do D. I. N.

Nº 695.551 — "Romla" — Com.
 • Ind. de Colchões Ltda.
 Nº 695.552 — "Romla" — Com.
 e Ind. de Colchões Ltda.
 Nº 695.593 — Dom José — Discos Ltda.
 Nº 695.682 — Ótica São José dos Campos Ltda.
 Nº 695.824 — Pósto Luanã Ltda.
 Nº 695.831 — Teq — Carbon Importação e Exportação Ltda.
 Nº 696.000 — Ambas — Móveis e Decorações Ltda.
 Nº 696.164 — Indústria Mecânica "Petrucchi" Ltda.
 Nº 696.300 — Codimaq Comercial e Distribuidora de Máquinas Ltda.
 Cumpra o Art. 73 CGC e sua inscrição no IBC:
 Nº 521.743 — Comercial Pereira Barreto S.A.
 Nº 528.638 — Smith Cianna Sifuentes & Cia. Ltda.
 Nº 533.231 — Sociedade Imobiliária Aruja Ltda.
 Nº 533.248 — Sociedade Imobiliária Aruja Ltda.
 Nº 553.402 — Serrão Com. e Ind Ltda.
 Nº 568.677 — Banco Novo Mundo Sociedade Anônima.
 Nº 570.417 — Sociedade Civil de Intercâmbio Literário Social Ltda.
 Nº 578.901 — E. Wolff.
 Nº 587.181 — Geraldo Borges.
 Nº 601.349 — Comercial Irmãos Ltda.
 Nº 601.655 — Produtos Erian Ltda.
 Nº 601.656 — Produtos Erian Ltda.
 Nº 619.619 — Supermercados Festiva S.A.
 Nº 620.402 — Arena Arquitetura Engenharia e Administração Ltda.
 Nº 624.234 — Discalbras - Distribuidora Brasileira de Calçados Ltda.
 Nº 624.622 — Fair Lady Diversões Ltda.
 Nº 631.087 — Companhia Exportadora Importadora de Alagoas Ceia.
 Nº 631.132 — Isnard & Cia. S.A. Com. e Ind.
 Nº 632.762 — Cia. Brasileira de Super-mercados.
 Nº 634.180 — Tabacos Sul Riograndenses S.A.
 Nº 634.271 — Inui & Cia. Ltda.
 Nº 635.050 — Produtos Alimentares (visão) S.A.
 Nº 634.539 — Semp Rádio e Televisão Serere Ltda.
 Nº 635.119 — Panificadora Pequena Ltda.
 Nº 635.533 — Frigorífico Armour do Brasil S.A.
 Nº 637.272 — Arrando Fonseca
 Nº 637.915 — Interlar Turismo S.A.
 Nº 639.363 — Manoel Pantoja Gonçalves.
 Nº 646.499 — Produtos Alimentícios C. M. Ltda.
 Nº 647.496 — Agro Industrial e Comercial Aguapei Ltda.
 Nº 648.609 — Cooperativa Agrícola Mista Languiru Ltda.
 Nº 649.798 — Midas Propaganda Sociedade Anônima.
 Nº 649.834 — Cerealista Buritania Ltda.
 Nº 650.034 — Bem-teira Companhia Nacional de Utilidades.
 Nº 650.035 — Bem-teira Companhia Nacional de Utilidades.
 Nº 651.173 — Bar e Café Sobral Ltda.
 Nº 652.340 — Banco Federal de Crédito S.A.
 Nº 652.541 — Anunciante Publicidade Ltda.
 Nº 652.556 — Ercio José Della Nina
 Nº 653.033 — Frolim Representações e Com. Ltda.
 Nº 653.441 — Indústria Industrial Barra do Pirai S.A.
 Nº 653.656 — Bar e Lanches Orisanga Ltda.
 Nº 657.412 — Discalbras Distribuidora Brasileira de Calçados Ltda.

Nº 657.413 — Discalbras Distribuidora Brasileira de Calçados Ltda.
 Nº 657.417 — Discalbras Distribuidora Brasileira de Calçados Ltda.
 Nº 658.592 — Discalbras Distribuidora Brasileira de Calçados Ltda.
 Nº 658.977 — Bob's Comestíveis S.A.
 Nº 661.745 — Organizações Avelino Torres Cereais S.A.
 Nº 661.839 — Alimentícia Martins Ltda.
 Nº 661.841 — Alimentícia Martins Ltda.
 Nº 661.842 — Alimentícia Martins Ltda.
 Nº 662.390 — Solorrco S.A. Ind. e Com.
 Nº 662.392 — Solorrco S.A. Ind. e Com.
 Nº 662.649 — Televisão Excelsior Sociedade Anônima.
 Nº 667.689 — Dominium S.A. Empreendimentos Participações Administração.
 Nº 673.447 — J. Veras.
 Nº 673.448 — Aurélio Mariano de Carvalho.
 Nº 674.028 — Torrefação Caravela Ltda.
 Nº 674.818 — Antônio Campos Filho.
 Nº 674.820 — Maria José Gomes.
 Nº 675.105 — Ibscel Ind. Beneficiadora de Cereais Ltda.
 Nº 675.413 — Moageira Paraná Limitada.
 Nº 676.141 — Ramiro Germano Koch Cortinho.
 Nº 676.143 — Maria Madalena Campos Figueiredo.
 Nº 676.323 — José Williams Gomes.
 Nº 676.390 — Cooperativa dos Cafeicultores Mari Garça.
 Nº 677.898 — Produtos Industriais e Lavoura Pil S.A.
 Nº 683.619 — Torrefação Capital Ltda.
 Nº 684.973 — Francisco José dos Reis.
 Nº 685.000 — Mervel Neres dos Santos.
 Nº 685.500 — Adão Menezes.
 Nº 685.855 — Simeão Stelita de Oliveira.
 Nº 686.141 — Genésio Souza.
 Nº 686.142 — Oliveira Rodrigues & Cia.
 Nº 686.322 — Semeão Serpa Pinto.
 Nº 686.911 — S. Guido Kunrath.
 Nº 687.292 — Somar Café Ltda.
 Nº 692.303 — Sebastião Ottoni de Carvalho Sobrinho.
 Nº 693.054 — Fazenda Sant'Ana do Rio Abaixo S.A.
 Nº 695.406 — Ind. e Com. de Café Coroados Ltda.
 Nº 697.707 — Companhia Cervejaria Paulista.
 Cole Etiquetas Art. 73 e CGC:
 Nº 647.436 — Editora Abril Ltda.
 Nº 649.743 — Alinhamentos Especializados United S.A.
 Nº 655.673 — Romulo Maiorana.
 Nº 659.677 — Alfredo R. de Souza.
 Nº 659.688 — A. Pinheiro & Cia.
 Nº 659.690 — Falesi & Cia. Ltda.
 Apresente cópia do CGC do Ministério da Fazenda:
 Nº 593.236 — Drogaria Araujo Limitada.
 Nº 614.458 — Seitec Planejamentos Agro Industriais Ltda.
 Nº 614.460 — Seitec Planejamentos Industriais Ltda.
 Nº 676.747 — Textil Gabriel Calfat S.A.
 Exigências
 Nº 699.394 — Julius Samann — Cumpra o que determinam os arts. 81 e 162.
 Nº 639.090 — Ebauxhes S.A. — Cumpra o art. 162 do CPI.
 Nº 699.642 — Canada Dry Corporation — Cumpra o art. 81 do CPI.

Nº 698.233 — Rivarossi S.p.A. — Cumpra os arts. 81 e 162 do CPI.
 Nº 575.960 — Emser Werke A G — Cumpra os arts. 81 e 162.
 Nº 636.511 — Hooker Chemical Corporation — Cumpra o que determinam os arts. 81 e 162.
 Nº 583.049 — The Dow Chemical Company — Apresente novos exemplares sem referência à marca genérica discriminando os produtos, cumpra os artigos 81, 96 § 5 e 162.
 Nº 631.907 — The Dow Uçjohn Company. — Apresente novos exemplares, sem referência à marca genérica discriminando os produtos e cumpra o que determinam os arts. 81, 96 § 5 do CPI e junte procuração de acordo com o art. 162.
 Henkel & Cie GMBH — titular do reg. internacional 87.866. — Apresente uma petição solicitando o desdobramento do pedido de acordo com o disposto na Portaria nº 1 de 27.5.68, e procuração nos termos do art. 162 do CPI.
 Nº 631.908 — The Dow Uçjohn Company. — Apresente novos exemplares, sem referência à marca genérica, discriminando os produtos e cumpra o que determinam os arts. 81, 96 § 5 e junte procuração de acordo com o art. 162 do CPI.
 Nº 661.073 — E R Squibb & Sons Inc. — Apresente novos exemplares, discriminando os produtos, cumpra o que determinam os arts. 81, 96 § 5 do CPI e junte procuração de acordo com o disposto no art. 162.
 Nº 642.787 — Radiol Chemicals Limited. — Cumpra o que determinam os arts. 81, 96 § 5 e 162 do CPI.
 Nº 477.865 — Laboratórios Hoshon S.A. Produtos Químicos Farmacêuticos. — Preste esclarecimentos em face do reg. 258.062.
 Nº 647.640 — Badische Anilin & Soda Fabrik Aktiengesellschaft. — Apresente novos exemplares discriminando precisamente os produtos e cumpra o art. 162 do CPI.
 Nº 653.124 — Badische Anilin & Soda Fabrik Aktiengesellschaft. — Apresente novos exemplares discriminando precisamente os arts. e cumpra o que determina o art. 162 do CPI.
 Nº 691.242 — Zambon Laboratórios Farmacêuticos S.A. — Apresente exemplares com a aplicação terapêutica de acordo com o licenciamento do produto.
 Nº 643.835 — Les Laboratoires Roussel — Apresente procuração de acordo com o art. 162 e tradução do documento do documento de fls. 11-14.
 Nº 637.067 — Milian Ltda. Produtos Farmacêuticos — Declare o nº da Petição que está promovendo a transferência.
 Nº 639.056 — Bernardette Pires de Almeida. — Regularize o pedido tendo em vista a divergência entre exemplares e documento de fls. 9 quanto ao nome do requerente.
 Nº 670.224 — Dow Corning Corporation. — Legalize o documento fls. 14 e apresente exemplares com exclusão de substâncias e preparação químicas anti-corrosivas e anti-oxidantes.
 Sociedade Nacional de Materiais e Forjas Ltda. — titular do registro 240.757 — Declare o número da petição cumprindo o disposto no parágrafo único do art. 161 do CPI.
 Abbott Laboratories — titular do reg. 256.279 — Declare o nº da petição cumprindo o disposto no parágrafo único do art. 161 do CPI.
 Schrauben Schmiedewaren Und Bleistiftfabriks Aktiengesellschaft Breuvillier & Co Und A Urban & Söhne — titular do reg. 270.392 — Declare o nº da petição cumprindo o disposto no parágrafo único do art. 161 do CPI.
 Indústrias de Escóvas Alfa S.A. — titular do reg. 276.914 — Declare

o nº da petição cumprindo o disposto no parágrafo único do art. 161 do CPI.
 Nº 660.518 — The Parker Pen Company — (Cumpra os arts. 81 e 162 do CPI).
 Nº 691.607 — The Sherwin Williams Company — (Cumpra os artigos 81 e 162 do CPI).
 Nº 692.587 — Farbenfabriken Bayer Aktiengesellschaft — (Cumpra os arts. 81 e 162 do CPI).
 Laboratório Farla Ltda. — Titular do registro nº 259.627 — (Apresente outra guia de recolhimento com a data do registro correta).
 Nº 597.934 — Sigaur Cia. Industrial de Guarulhos Ltda. — (Declare o nº de inscrição no CGC).
 Nº 653.288 — Tork Time Controls Inc. — (Autentique e traduza o documento de fls. 18 e cumpra o art. 162 do CPI).
 Nº 687.925 — Calor Emag Elektrizitats Aktiengesellschaft — (Apresente novos exemplares discriminando precisamente os artigos).
 Nº 655.700 — Dähl — (Cumpra os artigos 81 e 162 do CPI).
 Nº 672.185 — Agta Gevaert AG — (Cumpra os artigos 81 e 162 do CPI).
 Nº 672.186 — Agta Gevaert A G — (Cumpra os artigos 81 e 162 do CPI).
 Nº 681.381 — Gebruder Buhler T G — Cumpra os arts. 81 e 162 do CPI.
 Nº 684.158 — A. W. Faber Castell. — (Cumpra os arts. 81 e 162 do CPI).
 Nº 688.502 — The Sherwin Williams Company — (Cumpra os artigos 81 e 162 do CPI).
 Nº 688.515 — The Sherwin Williams Company — (Cumpra os artigos 81 e 162 do CPI).
 Nº 688.519 — The Sherwin Williams Company — (Cumpra os artigos 81 e 162 do CPI).
 Nº 522.190 — The British Motor Corporation Limited — (Cumpra os arts. 81 e 162 do CPI).
 Nº 648.722 — Paterson Gandy International Limited — (Apresente o novo titular exemplares com exclusão de instalações. Cumpra também os artigos 81 e 162 do CPI).
 Nº 650.643 — Aluminum Company of America — (Apresente novos exemplares discriminando precisamente os artigos que seja proteger e cumpra os arts. 81 e 162 do CPI).
 Nº 672.267 — Sir John Galwey (Instruments) Limited — (Apresente novos exemplares discriminando precisamente os artigos que deseja proteger e cumpra os arts. 81 e 162 do CPI).
 Nº 674.074 — General Electric Company — (Apresente novos exemplares discriminando os arts. e cumpra os artigos 81 e 162 do CPI).
 Nº 385.962 — Zenith Rádio Corporation — (Apresente novos exemplares substituindo "e partes para os mesmos" por e "seus acessórios elétricos. Cumpra os artigos 81 e 162 do CPI).
 Nº 693.164 — Bausch & Lomb Incorporated — (Apresente novos exemplares discriminando precisamente os arts. Cumpra os artigos 81 e 162 do CPI).
 Nº 646.402 — Martinite Produtos Sintéticos Ltda. — (Apresente o contrato social primitivo onde conste o gerente de comércio de firma).
 Nº 648.690 — Companhia Siderúrgica Paulista Cosipa — (Apresente documento legal comprovando a constituição legal da firma e no qual conste o gerente de comércio).
 Nº 610.078 — Volkswagen Werk Aktiengesellschaft — (Justifique as

classes reivindicando e cumpra os artigos 81 e 162 do CPI).

Nº 510.280 — Volkswagen Werk Aktiengesellschaft — (Justifique as classes reivindicando e cumpra os artigos 81 e 162 do CPI).

Nº 510.281 — Volkswagens Werk Aktiengesellschaft — (Justifique as classes reivindicando e cumpra os artigos 81 e 162 do CPI).

Nº 512.013 — G. B. Pezziol S.p.A. — Apresente novos exemplares com etiquetas nas cores reivindicadas).

Nº 591.703 — Auto Locadora Gaucho Ltda. — (Apresente cópia do CGC do Ministro da Fazenda).

Nº 610.594 — Nelson & Nelson S.A. Comércio e Indústria e Importação — (Apresente cópia do CGC do Ministro da Fazenda).

Nº 631.430 — Irmãos Klocker — (Regularize o pedido quanto ao nome do requerente bem como sua inscrição no IBC).

Nº 617.094 — Publicidade Eclética S.A. Radiodifusão Imprensa Comércio e Indústria — (Apresente exemplares digito, etiquetas de acordo com os exemplares e cumpra o artigo 73 e sua inscrição no CGC).

Nº 652.330 — Elvert de Mello Brandão. — (Apresente exemplares como marca de serviço na classe 50 e cumpra o art. 73 e sua inscrição no CGC).

Nº 652.500 — Papelaria Colipa Limitada. — (Apresente novos exemplares discriminando os impressos na classe 38 e cumpra o art. 73 e sua inscrição no CGC).

Nº 692.646 — Calçamento e Revestimento Vera Cruz Ltda. — (Apresente novos exemplares discriminando precisamente os arts. a proteger e a prova do art. 73 do CPI e o número de inscrição no CGC).

Nº 698.546 — Alumínio Ferro Construtora S.A. — (Apresente novos exemplares discriminando todos os artigos a proteger e cumpra o artigo 73 e sua inscrição no CGC).

Nº 698.679 — Calçados Italscarpini Ltda. — (Apresente novos exemplares discriminando os artigos da classe reivindicados e cumpra o art. 73 e sua inscrição no CGC).

Nº 698.680 — E. Centre & Filhos Ltda. — (Apresente novos exemplares discriminando os artigos a proteger e que pertençam a classe reivindicada e cumpra o art. 73 e sua inscrição no CGC).

Nº 699.170 — Fornecedor de Materiais Amarante Ltda. — (Apresente novos exemplares discriminando precisamente os artigos e cumpra o art. 73 e sua inscrição no CGC).

Nº 699.538 — Segmont Serviços Gerais de Montagem Industrial Ltda. — (Cumpra o art. 73 e sua inscrição no CGC e apresente novos exemplares discriminando os artigos).

Nº 698.872 — Indústria de Móveis Almazi Ltda. — (Apresente novos exemplares sem referência a marca genérica discriminando precisamente os artigos e cumpra o artigo 73 e sua inscrição no C.G.C.).

Nº 652.902 — Victória R. de Comas — (Apresente exemplares como marca de serviço na classe 50 e apresente cópia de inscrição do CGC no Ministério da Fazenda).

Nº 655.638 — Lojas Copa Lar de Utilidades Domésticas Ltda. — (Assine exemplar de fls. 3 e cumpra o art. 73 e sua inscrição no CGC).

Nº 693.960 — Sanibras Sociedade Anônima Importadora Brasileira — (Cumpra o art. 73 e sua inscrição no CGC e discrimine os artigos).

Nº 699.042 — Máquinas de Ferramentas em Geral com. a Importação Maferenge Ltda. — Cumpra o

art. 73 e sua inscrição no CGC e discrimine os artigos.

Nº 561.145 — Nacional Club — Cole etiquetas nos exemplares de fls. 17-19 e cumpra o art. 73 e sua inscrição no CGC, bem como sua inscrição no IBC.

Nº 670.057 — Colfix Ind. e Com. de Adesivos Ltda. — Discrimine os artigos na classe 38 e cumpra o art. 73 e sua inscrição no CGC.

Nº 670.588 — BNI Bólsa Nacional de Imóveis — Apresente procuração e cumpra o art. 73 e sua inscrição no CGC.

Nº 696.064 — Companhia Nacional de Habitação CNH — Justifique a classe 1 e cumpra o art. 73 e sua inscrição no CGC.

Nº 699.124 — Boliche Euro Brás Ltda. — Regularize o pedido quanto à classe e artigos e cumpra o art. 73 e sua inscrição no CGC.

Nº 654.004 — Macchiavello D'Ambrá & Cia. — Cumpra o art. 162 do CPI.

Nº 655.699 — Farbenfabriken Bayer Aktiengesellschaft — Apresente exemplares discriminando precisamente os arts. e sua alusão à expressão genérica.

Nº 660.709 — Colgate Palmolive Company — Discrimine precisamente os artigos e cumpra os arts. 81 e 162 do CPI.

Nº 662.524 — Colgate Palmolive Company — Discrimine precisamente os artigos e cumpra os arts. 81 e 162 do CPI.

Nº 678.500 — Yamasa Shoyu Kaishiki Kaisha — Discrimine precisamente os artigos e cumpra os arts. 81 e 162 do CPI.

Nº 678.507 — MCA Entreprises Inc. — Discrimine precisamente os artigos e cumpra os arts. 81 e 162 do CPI.

Nº 681.641 — Screen Gems Inc. — Discrimine precisamente os arti-

gos e cumpra os arts. 81 e 162 do CPI.

Nº 683.083 — Representações Santa Eliza Ltda. — Declare a qualidade do signatário perante a firma.

Nº 683.084 — Pintura Voga Ltda. — Declare a qualidade do signatário perante a firma.

Nº 684.690 — Baucon Lomb Incorporated — Apresente novos exemplares e cumpra os arts. 81 e 162 do CPI.

Nº 688.144 — General Electric Company — Justifique a classe e cumpra os arts. 81 e 752 do CPI.

Nº 690.306 — American Cyanamid Company. — Discrimine os artigos e cumpra os artigos 81 e 162 do CPI.

Nº 695.900 — Hanna Barbera Productions Inc. — Discrimine os artigos e cumpra os artigos 81 e 162 do CPI.

Nº 696.940 — Alfred Dunhill Limited. — Discrimine os artigos e cumpra os arts. 81 e 162 do CPI.

Nº 698.215 — Columbia Broadcasting System Inc. — Discrimine os artigos e cumpra os artigos 81 e 162 do CPI.

Nº 698.216 — Columbia Broadcasting System Inc. — Discrimine os artigos e cumpra os arts. 81 e 162 do CPI.

Nº 698.218 — Columbia Broadcasting System Inc. — Discrimine os artigos e cumpra os arts. 81 e 162 do CPI.

Nº 698.227 — Merck & Co Inc. — Discrimine precisamente os arts. 81 e 162 do CPI.

Nº 698.230 — Carreras Limited — Discrimine os artigos e cumpra os arts. 81 e 162 do CPI.

Nº 698.722 — Screen Gomes Inc. — Discrimine os artigos e cumpra os artigos 81 e 162 do CPI.

Diversos

Nº 770.703 — Intercontinental Representações Ltda. — Ao SFB para publicar a impugnação de fls. 10-12. Casa Marina Confecções Ltda. — titular do reg. 241.910 — Indeferido o pedido de prorrogação por falta de cumprimento do disposto no art. 161 do CPI.

Laboratório Tenax Ltda. — titular do reg. 256.845. — Indeferido o pedido de prorrogação por ter sido apresentado após o prazo regulamentar.

Indústrias Reunidas Titan S. A. — titular do reg. 261.112 — Indeferido o pedido de prorrogação por ter sido apresentado antes do prazo regulamentar.

Guido Lorenzato — titular do reg. 261.924. — Indeferido o pedido de prorrogação por ter sido apresentado antes do prazo regulamentar.

Arquive-se de acordo com o Artigo 99, § 2º do Código:

Nº 609.548 — Migon Ind. e Com. de Artefatos de Cimento Ltda. — Arquive-se o processo.

DIVISÃO DE PATENTES

Em 11 de janeiro de 1971

Notificação

Ficam notificados os requerentes abaixo mencionados, para comparecerem a este Departamento, a fim de efetuarem o pagamento da taxa final e da primeira anuidade dentro do prazo de 60 dias:

Privilegios de Invenção Deferidos
Nº 134.323 — Composição lubrificante e de tratamento químico para uso na laminação a fio de chapas de metal, processo de laminação de aço a frio e processo de lubrificação de aço em chapas — United States Corporation — Deferido com exclusão do p.c. 8 e 9.

Nº 136.701 — Aperfeiçoado processo de preaquecimento de minérios — Elektrokemisk A/S.

Nº 138.848 — Processo de extração por solvente para remover impurezas metálicas de solução de processamento contendo níquel — The International Nickel Company of Canada Limited.

Nº 142.810 — Processo para preparar novos tioesteres e composições de poliolefinas estabilizadas com eles — Montecatini Societa Generale per L'Industria Mineraria e Chimica.

Nº 142.811 — Processo para obter tioesteres aplicáveis na estabilização de poliolefinas e composições à base de poliolefinas cristalinas com eles estabilizadas — Montecatini Societa Generale per L'Industria Mineraria e Chimica.

Nº 149.324 — Processo para produzir copolímeros olefinicos fundamentalmente amorfos — Montecatini Societa Generale per L'Industria Mineraria e Chimica.

Nº 150.430 — Processo e aparelho para o tratamento de vidro fundido e produção do mesmo — Libbey Owens Ford Glass Company.

Nº 151.109 — Processo para a esterificação de polioximetilenos em solução — Montecatini Societa Generale per L'Industria Mineraria e Chimica.

Nº 154.993 — Um processo de preparação de novas amidas básicas — Sandoz Patents Ltd — Deferido de acordo com o laudo técnico.

Nº 155.354 — Aperfeiçoamentos em material fotográfico de múltiplas camadas para o processo de alveamento de corante de prata — Ciba Societe Anonyme — Deferido de acordo com o laudo técnico com exclusão do p.c. nº 14.

INELEGIBILIDADES

ATO COMPLEMENTAR Nº 5, DE 29-4-1970

DIVULGAÇÃO Nº 1.147

PREÇO: Cr\$ 1,50

A Venda:

Na Guanabara

Seção de Vendas: Av. Rodrigues Alves 1

Agência I: Ministério da Fazenda

Atende-se a pedidos pelo Serviço de Reembolso Postal

Em Brasília

Na sede do DIN

Nº 155.755 — Composição e processo para controle de deslizamento de nós — Monsanto Company — Deferido de acordo com o laudo técnico.

Nº 156.849 — Processo de fabricação de corantes de dispersão difíceis, solúveis em água — J. R. Geigy S.A. — Deferido de acordo com o técnico.

Nº 157.116 — Aperfeiçoamento em processo para o fabrico de bromo-metanos — Solvay & Cie — Deferido de acordo com o laudo técnico.

Nº 162.265 — Processo de tornafusos e de moldar objetos cilíndricos ócos — Aparelhos para formar tubos de material de folhas flexíveis e aparelho para moldar centrífuga — Scott Paper Company.

Nº 162.365 — Aperfeiçoamentos em relação relativos a purificadores de ar — Euclides Medeiros.

Nº 163.662 — Novas e originais disposições em colchetes para vestuários — Lin Yu Yuan.

Nº 165.555 — Filtro de vela para inserção direta na canalização portadora do líquido a filtrar — Amia Refrigeração Com. e Ind. S.A.

Nº 165.806 — Bomba manual para transferência de líquidos — Armando Rossi.

Nº 165.971 — Aperfeiçoamentos em válvulas para lança-perfume — Benedito Cardoso Gomes e Flávio Cardoso Gomes.

Nº 167.879 — Um processo para fabricação de artigos em relevo e produtos resultantes — Erwin Oskar Dicht.

Privilegio de Invenção Indeferido

Nº 162.787 — Um novo modelo de bóia central de água em filtros — Juan Jesus Sanz Daza Aguilar.

Exigências

Nº 163.740 — Aparelho para produzir sifão em qualquer recipiente — Cumpra a exigência técnica.

Nº 180.033 — Hans Zimmer Aktiengesellschaft Planung Und Bau Von Industrie Anlagen. — Fica sem efeito a publicação de 7-1-71 para publicar a exigência de fls. 60. — Apresente novas fls. de relatório com o nome do novo titular.

Arquivados

Nº 175.070 — Tadashi Kobayashi — Arquivado por não ter modificado a natureza do invento.

Nº 215.718 — José Domingos dos Santos. — Arquivem-se os processos.

REPUBLICAÇÃO: DIRETOR-GERAL — DIVISÕES — SERVIÇOS E SEÇÕES

D. O. de 23 e 24-12-70

Em 11 de janeiro de 1971

Marcas indeferidas

Nº 364.533 — Paz — A. F. Câmara da Paz — cl. 17. — Indeferido em face do R. 343.083.

Nº 500.800 — Avenida — Ótica Avenida Ltda. — cl. 8. — Indeferido em face dos Registros 288.078 e 344.575.

Nº 559.201 — Coimportex — Comercial, Imp. e Exp. Coimportex Limitada — cl. 10. — Indeferido em face dos registros 275.646 e 289.339.

Nº 624.923 — Facit — Facit S. A. Máquinas de Escritório — cl. 10. — Indeferido em face dos registros números 250.675 e 350.919.

Nº 637.610 — Lindaurora — Lívio Lima Tecidos S. A. — cl. 40. — Indeferido em face dos registros números 252.338, 254.861 e 349.858.

Nº 656.726 — El-Cid — Comercial Agrícola Paulista Ltda. — cl. 2. — Indeferido em face dos registros números 250.458, 366.095 e 396.455.

Nº 674.616 — Platinex — Produtos Dentários Alcântara Ltda. — cl. 10. — Indeferido em face do R. 231.582.

Exigências

Cumpra o art. 73, bem como sua inscrição no C.G.C.:

Nº 406.852 — Vieira Sampaio Ind. e Com. S. A.

Nº 500.805 — Biscoitos Aymoré Limitada.

Nº 502.492 — Empresas Reunidas Óticas Brasil S. A.

Nº 508.501 — Bicycletas Monark S. A.

Nº 527.472 — O. B. C. — Organização Brasileira de Construções Limitada.

Nº 527.669 — Cia. 3 de Maio de Adm. Com. e Ind. S. A.

Nº 527.834 — Rodotécnica Engenharia Ltda.

Nº 541.201 — Cia. Indústria Papéis e Cartonagem.

Nº 543.578 — Victor Nuno Pereira de Souza Lima.

Nº 544.006 — Adm. de Bens Eval Ltda.

Nº 544.071 — Discalbrás Distribuidora Brasileira de Calçados Ltda.

Nº 544.152 — Retificadora Tocantins de Motores Ltda.

Nº 544.307 — S. A. Indústrias Reunidas F. Matarezzo.

Nº 545.985 — Valter Lazarini.

Nº 548.097 — Santa Cruz Cia. de Seguros Gerais.

Nº 549.002 — Santa Cruz Cia. de Seguros Gerais.

Nº 555.897 — Jóllo Silva, Elias de Souza, Wlles da Silva Theofilo e Alcides de Oliveira.

Nº 561.119 — Semanário Nikkei Limitada.

Nº 565.324 — Cia. de Calçados Presidente.

Nº 566.824 — Com. e Representações Miquita Ltda.

Nº 567.247 — Leonel Lusitano de Franca Andrade.

Nº 579.103 — Cartazes Luminosos Astro Ltda.

Nº 588.297 — Viação Taubaté Limitada.

Nº 595.979 — Aldemir Zamora Rebelo.

Nº 602.823 — Rozzano S. A. Comercial, Industrial e Imp.

Nº 603.527 — Cassopiac S. A. Ind. e Com. de Artefatos Para Construção Civil.

Nº 607.862 — Promoplan Empreendimentos e Comércio Ltda.

Nº 609.794 — Sociedade Rádio Marconi Ltda.

Nº 610.395 — Minerva do Brasil Ind. de Óleos Lubrificantes e Produtos Químicos Ltda.

Nº 612.093 — José Tuchno.

Nº 619.544 — Marcelo Panzoldo.

Nº 622.110 — Mirvaine Imp. Ltda.

Nº 623.234 — José Scatena, José Margéri Neto, Heitor Carillo e Henry Carlos Gonçalves.

Nº 623.881 — Oswaldo Marcucci.

Nº 625.201 — Estamparia Guarany Ltda.

Nº 626.415 — Eimol Empreendimentos Imobiliários S. A.

Nº 628.202 — Arnaldo Queiroz Com. Ind. Ltda.

Nº 629.009 — Etin S. A. Ind. e Com.

Nº 629.049 — Genuina Com. e Representações Ltda.

Nº 631.197 — Artgraf S! A.

Nº 631.581 — Sociedade Industrial de Produtos Sanitários Ltda.

Nº 632.426 — Soeine Produções Civis e Comerciais Ltda.

Nº 632.902 — River Papéis Beneficentes Ltda.

Nº 633.308 — Paulo Antônio Dias Menezes.

Nº 635.006 — Eletrônica Simase S. A.

Nº 635.033 — Prodocimo S. A. Im. e Comércio.

Nº 635.228 — Cobrapa S. A. Cia. Brasileira de Peças e Automóveis.

Nº 635.284 — Expresso Bedin, Ind. e Com. Ltda.

Nº 635.423 — Futril Fundação Triângulo Ltda.

Nº 635.939 — Taft Magazines S.A. Com. e Ind.

Nº 636.808 — Vulcan Artefatos de Borracha S.A.

Nº 636.813 — Vulcan Material Plástico S. A.

Nº 637.124 — Chão e Teto — Empreendimentos Imobiliários Ltda.

Nº 639.793 — Cia. de Representações e Negócios Promocionais.

Nº 640.605 — Sociedade Imobiliária Novoplan Ltda.

Nº 642.979 — Remel — Reparos e Manutenção de Elevadores Ltda.

Nº 650.950 — Tecnova Ind. e Com. Ltda.

Nº 652.898 — Águas Sanitárias Super Globo de S. Paulo S. A.

Nº 653.527 — Papelaria e Bazar Vaz Lobo Ltda.

Nº 659.987 — Fábrica Vulcão de Tintas e Vernizes S. A.

Nº 661.380 — Incrementadora Moderna de Vendas S. A.

Nº 664.630 — Laurence Ernest Vogel, Elza de Araújo, Alberto F. Freire Kowarick.

Nº 665.279 — Montepio da Família Militar.

Nº 666.099 — Argos Industrial Sociedade Anônima.

Nº 666.104 — Otto Baumgart Ind. e Com. S. A.

Nº 668.034 — Comércio de Tecidos R. Monteiro S. A.

Nº 668.965 — José Francisco Ferreira.

Nº 669.338 — Orquestra Filarmônica de S. Paulo.

Nº 670.542 — Serel Serviços de Reembolso Ltda.

Nº 671.383 — Discount House Publicidades Ltda.

Nº 671.657 — Domus Gas S. A.

Nº 672.716 — Udo Altenburg.

Nº 672.991 — Engesolda Engenharia de Solda Ltda.

Nº 673.126 — Molvena Passagens e Turismo Ltda.

Nº 673.580 — Intergráfica Industrial Ltda.

Nº 673.581 — Intergráfica Industrial Ltda.

Nº 676.201 — Invictus Rádio e Televisão Ltda.

Nº 676.425 — Paulo Antônio Dias Menezes.

Nº 679.596 — S. Paulo Alpargatas S. A.

Nº 680.838 — Comercial Paraná Ltda.

Nº 681.757 — Francisco Marreiros D'Azevedo.

Nº 684.036 — Ebric — Empresa Brasileira de Representações Ind. e Com.

Nº 693.473 — Organizações Cat. Ltda.

Nº 693.514 — Agroexport Exp. e Imp. de Produtos Agrícolas Ltda.

Nº 693.952 — Songel Sociedade Industrial de Refrigeração Ltda.

Nº 694.044 — Boutique Fortunela Ltda.

Nº 696.944 — Vanleigh do Brasil Ltda. Ind., Com. e Representações.

Nº 514.225 — Torrefação Marrocos Ltda. — Cumpra sua inscrição no I. B. C.

Nº 654.299 — Arnau Dizjoli S.A. Industrialização de Sementes Oleaginosas. — Cumpra sua inscrição no I. B. C.

Nº 670.263 — Ind. e Com. de Café Conquistense Ltda. — Cumpra sua inscrição no I. B. C.

Nº 629.978 — Milton Félix de Macedo. — Cumpra sua inscrição no I. B. C.

Exigências diversas

Nº 462.985 — Ind. de Peças Para Tratores e Automóveis Ipesul Ltda. — Cumpra o art. 73 e apresente novos exemplares datados e assinados, excluindo das etiquetas a expressão "Disco de embreagem" face aos artigos reivindicados.

Nº 637.705 — Didap S. A. Industrial e Distribuidora de Auto Peças. — Cumpra o art. 73 e apresente novos exemplares sem referência à expressão genérica, discriminando precisamente os artigos.

Nº 637.794 — Faj — Comércio, Representações, Exp. e Imp. Ltda. — Cumpra o art. 73 e apresente novos exemplares discriminando precisamente "aparelhos elétricos", excluindo "máquinas", substituindo "suas partes componentes, seus pertences e acessórios" por "seus acessórios elétricos".

Nº 637.970 — Franz Eisenstein. — Cumpra o art. 73 e apresente novos exemplares especificando o aparelho que deseja proteger.

Nº 662.396 — Tecnicos — Comércio, Ind. e Engenharia Ltda. — Cumpra o art. 73 e apresente novos exemplares discriminando precisamente os artigos.

Nº 679.578 — S. Paulo Alpargatas S. A. — Cumpra o art. 73 e apresente novos exemplares sem referência à marca genérica, discriminando os artigos e cumpra o que determina o art. 96 § 5º do C. P. I.

Aerflex Unifield (junto ao registro nº 243.320). — Apresente procuração com os poderes exigidos pelo artigo 162 do CPI.

Nº 881.881 — Vinícola Fraiburgo S. A. — Apresente clichê.

Banco Safra de Investimentos S. A. (junto ao registro 386.619). — Declare o nº de inscrição no C. G. C. Irmãos Côrtes Moinos Ltda. (titular do termo 528.351) e Ind. de Calçados Dura 3 Ltda. (junto ao termo 528.351). — Proven sua existência legal, indicando ramo de atividade e nº de inscrição no C.G.C.

Ficam os requerentes abaixo mencionados convidados a provar sua existência legal, indicando ramo de atividade e nº de inscrição no C.G.C.:

Cooperativa de Consumo dos Bancários do Rio Grande do Sul Ltda. (titular do termo 647.227) e Cooperativa Regional de Consumo dos Bancários do Rio Grande do Sul Ltda. (junto ao termo 647.227).

Cooperativa de Consumo dos Bancários do Rio Grande do Sul Ltda. (titular dos termos 647.234 e 247.237) e Cooperativa Regional de Consumo dos Bancários do Rio Grande do Sul Ltda. (junto aos termos 647.234 e 647.237).

Banco Nacional de Minas Gerais S. A. (junto ao termo 557.858).

Cid Ramiro Azeu Hernandez (titular do termo 614.383) e Publicações Mr. América Ltda. (junto ao termo 616.383).

Cooperativa de Consumo dos Bancários do Rio Grande do Sul Ltda. (titular dos termos 645.510 — 645.514 — 645.517 — 645.523 — 645.524 — 647.228) e Cooperativa Regional de Consumo dos Bancários do Rio Grande do Sul Ltda. (junto aos termos ns. 645.510 — 645.514 — 645.117 — 645.523 — 645.524 e 647.228).

Simon Tefer (titular do termo número 646.681) e Produtos Para Fundação Fundibem Ltda. (junto ao termo 646.681).

Prove o ramo de atividade e declare o nº de inscrição no C.G.C.:

A. Timóteo Pezerra S. A. Transporte Coletivo (junto ao termo número 565.555).

Ind. de Produtos de Borracha Monflex Ltda. (junto ao termo 646.947 e ... 647.124).

Cia. Marnito S. A. Ind. Brasileira de Mármore e Granitos (junto ao termo 597.917).

Cumpra exigências diversas:

Ns. 79.816, 79.817 e 79.818 — Lingner Werke Aktiengesellschaft. — Apresente a prova do país de origem, a procuração e preste escusamentos face o local da sede requerente.

Plenolar Fuganti S. A. Utilidades Domésticas (junto ao termo 642.715). — Prove o arquivamento do documento de fls. 18, na Junta Comercial — Declare o nº de inscrição no C.G.C.

Ind. Metalúrgica Truffi S.A. (junto ao termo 640.718). — Apresente o documento de cessão definitiva, em face da cláusula V do doc. de folhas 21.

Georsell Ind. Eletrônica Ltda. e Ind. Metalúrgica Truffi S. A. (junto ao termo 640.718). — Proven sua exigência legal, indicando ramo de atividade e nº de inscrição no C. G. C.

Diversos

Nº 897.377 — Centro Universitário de Ensino. — Tendo em vista a impropriedade de fls. 8, apresentada pelo Centro dos Estudantes Universitários

de Engenharia, deverá o interessado — Centro Universitário de Ensino — tomar conhecimento da referida impropriedade, de acordo com o estabelecido pelo § 1º do art. 104 do C.P.I. (Dec.-lei nº 1.005-69). Deverá, ainda, cumprir o que determina a Portaria nº 40, de 10-11-70.

Arquivamento de processos

Foram mandados arquivar os processos abaixo tendo em vista o que dispõe o art. 99, § 2º do CPI:

Nº 656.558 — Editora Las Vegas Ltda.

Nº 473.666 — Viação Oswaldo Cruz Ltda.

Nº 487.911 — Ind. de Calçados Sylflex Ltda.

Nº 513.519 — Casa Socero Comercial e Imp. S. A.

Nº 527.534 — Ind. e Com. de Bebidas Pernambucana S. A.

Nº 527.663 — Cia. 3 de Maio de Adm. Com. e Ind. S. A.

Nº 525.269 — Representações Caçula Ltda.

Nº 537.239 — Transportadora Valor S. A.

Nº 548.530 — Rosner & Filhos Limitada.

Nº 560.044 — Agro Pecuária e Comercial Maracanã Ltda.

Nº 568.017 — Isidoro Anton.

Nº 575.376 — Comercial e Industrial Madefer Ltda.

Nº 576.051 — J. A. Chaves.

Nº 576.647 — Tolman Produtos Químicos Ltda.

Nº 579.002 — Biofarma Societé Anonyme.

Nº 586.722 — Orel Organização Técnica de Adm. Ltda.

Nº 588.809 — Américo Borsetti.

Nº 589.181 — Adolfo de Campos Lima.

Nº 589.375 — Ind. Eletro Metalúrgica Otocarva.

Nº 589.787 — Schorch S. A. Indústrias Elétricas.

Nº 589.790 — Schorch S. A. Indústrias Elétricas.

Nº 625.054 — Marwil Ind. e Com. Plásticos Ltda.

Nº 630.307 — Laboratório Farmacêutico Internacional S. A.

Nº 631.233 — Produtos Químicos e Farmacêuticos EMS Ltda.

Nº 631.672 — Nepal Novidades Eletrônicas, Projetos e Aplicações Ltda.

Nº 634.422 — Leadex Comercial e Imp. Ltda.

Nº 636.492 — Ciabra S. A. Comercial, Imobiliária e Agrícola Brasileira.

Nº 636.551 — Osterreiches Institut Fur Haemoderivate Gesellschaft M.B.H.

Nº 638.701 — Manufatura de Crina e Fibras Aranha Ltda.

Nº 638.772 — Ind. de Produtos Químicos Deso Ltda.

Nº 638.939 — Arco S. A. Instituto Farmaco Biológico.

Nº 639.940 — Arco S. A. Instituto Farmaco Biológico.

Nº 638.941 — Arco S. A. Instituto Farmaco Biológico.

Ns. 638.944 — 638.945 — 638.951 — Arco S. A. Instituto Farmaco Biológico.

Nº 640.305 — Polytrade Exp. Imp. e Promoção Ltda.

Nº 641.990 — Cosmética Científica, S. A. Industrial y Comercial.

Nº 642.952 — Ind. de Sacolas Conforto Ltda.

Nº 642.935 — Fábrica de Calçados Torv Ltda.

Nº 643.335 — Fama Rodovivas e Transportes Ltda.

Nº 643.946 — Inelbras Ind. Eletrônicas Brasileiras Ltda.

Nº 644.752 — Ind. Brasileira de Produtos Químicos S. A.

Nº 645.301 — Salvador Gines Ruiz.

Nº 645.959 — Brasilider de Seguros Ltda.

Nº 645.989 — Brasilider de Seguros Ltda.

CONSTITUIÇÃO

DA

REPÚBLICA FEDERATIVA DO BRASIL

EMENDA Nº 1

PROMULGADA EM 17 DE OUTUBRO DE 1969

DIVULGAÇÃO Nº 1.116

Preço: Cr\$ 1,80

A VENDA

Na Guanabara

Seção de Vendas: Av. Rodrigues Alves, 1

Agência de

Ministério da Fazenda

Atente-se a pedidos pelo Serviço de Reembolso Postal

Em Brasília

Na sala do D. I. N.

PONTOS CARACTERÍSTICOS DOS PEDIDOS DE PRIVILÉGIO

TÉRMO Nº 156.883 de 17 de fevereiro de 1964.

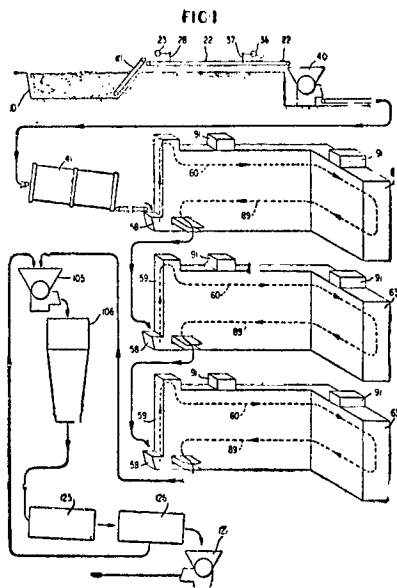
Requerente: GARBAGE SERVICE COMPANY INC./E.U.A./

Privilégio de Invenção: PROCESSO E APARELHO PARA Digerir RESÍDUOS ORGÂNICOS E INORGÂNICOS FERMENTÁVEIS.,

Reivindicações.

1 - Processo para digerir resíduos orgânicos e inorgânicos fermentáveis, caracterizado pelo fato de compreender a moagem / dos referidos materiais para a produção de partículas de dimensões / substancialmente uniformes, a mistura das referidas partículas moidas, dentro de uma atmosfera de temperatura controlada, com o simultâneo acréscimo, às mesmas de um líquido preaquecido, para a produção de uma massa de temperatura controlada e o início da fermentação da mesma; o encaminhamento da referida massa de temperatura controlada a uma das extremidades de um recinto alongado; a movimentação / da referida massa no sentido da outra extremidade do referido recinto, com comitantemente, com a conformação e a moldagem da mesma para a respectiva fermentação; a submissão da referida massa a um arejamento e a uma agitação, com a concomitante acréscimo de água a mesma para o favorecimento da respectiva fermentação; a movimentação e reforçamento da referida massa no interior do referido recinto, com o / prosseguimento da fermentação da mesma; a submissão da referida massa a uma nova agitação a um arejamento por intermédio de dispositivos controlados pela fermentação da referida massa; a reformação da referida massa, simultaneamente, com a continuada movimentação da mesma no interior do referido recinto; a interrupção do movimento da referida massa pela agitação e mistura da mesma visando a uma relocação / e redistribuição das partículas da mesma para a produção de novas zonas de fermentação na referida massa; o prosseguimento da fermentação da referida massa com a simultânea submissão da mesma a uma nova agitação e mistura; o arejamento da referida massa por meio dos referidos dispositivos controlados pela temperatura de fermentação, / até se apresentar a massa fermentada na proporção desejada; e a descarga da referida massa tratada

Ponto nº 1 do total de 15 pontos apresentados.



TÉRMO Nº 150.824 de 16 de julho de 1963

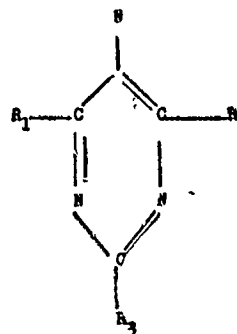
Requerente: MONTECATINI SOCIETÀ GENERALE PER L'INDUSTRIA MINERARIA E CHIMICA

CA = - ITÁLIA

Privilégio de Invenção: "PROCESSO PARA PREPARAR PARAFORMALDEÍDO SOLÚVEL EM ÁGUA"

REIVINDICAÇÕES

1 - Um processo para preparar paraformaldeído solúvel em água por concentração e resfriamento de soluções alcalinas de formaldeído e centrifugação das lixívias obtidas, caracterizado porque a solução de formaldeído de partida é misturada, antes ou depois da fase de concentração, com 0,01 a 5% em peso, de preferência de 0,05 a 2% em peso, de um estabilizador escolhido entre os compostos da fórmula geral



em que R₁ é um átomo de hidrogênio ou um grupo alquílico, arílico, arílico total ou parcialmente hidrogenado, arílico orto substituído por um radical guanamínico, um grupo alquil-arílico, grupos alquil-aminicos ou amino-alquílicos, substituídos ou não, e R₂ e R₃ são iguais ou diferentes, e podem ser hidroxilas, arilas hidrogenadas e substituídas no anel benzênico ou não, ou grupos -NR'R'', em que R' e R'' são grupos iguais ou diferentes e podem ser átomos de hidrogênio ou grupos arílicos, alquílicos ou alquílenicos / substituídos ou não com grupos hidroxila.

Reivindica-se a prioridade do correspondente pedido depositado na Repartição de Patentes da Itália em 17 de julho de 1962 e 28 de julho de 1963, sob nºs 14.410 e 36.627, respectivamente.

Ponto nº 1 do total de 3 pontos apresentados.

